

PREFET DE LA RÉGION AUVERGNE-RHÔNE-ALPES

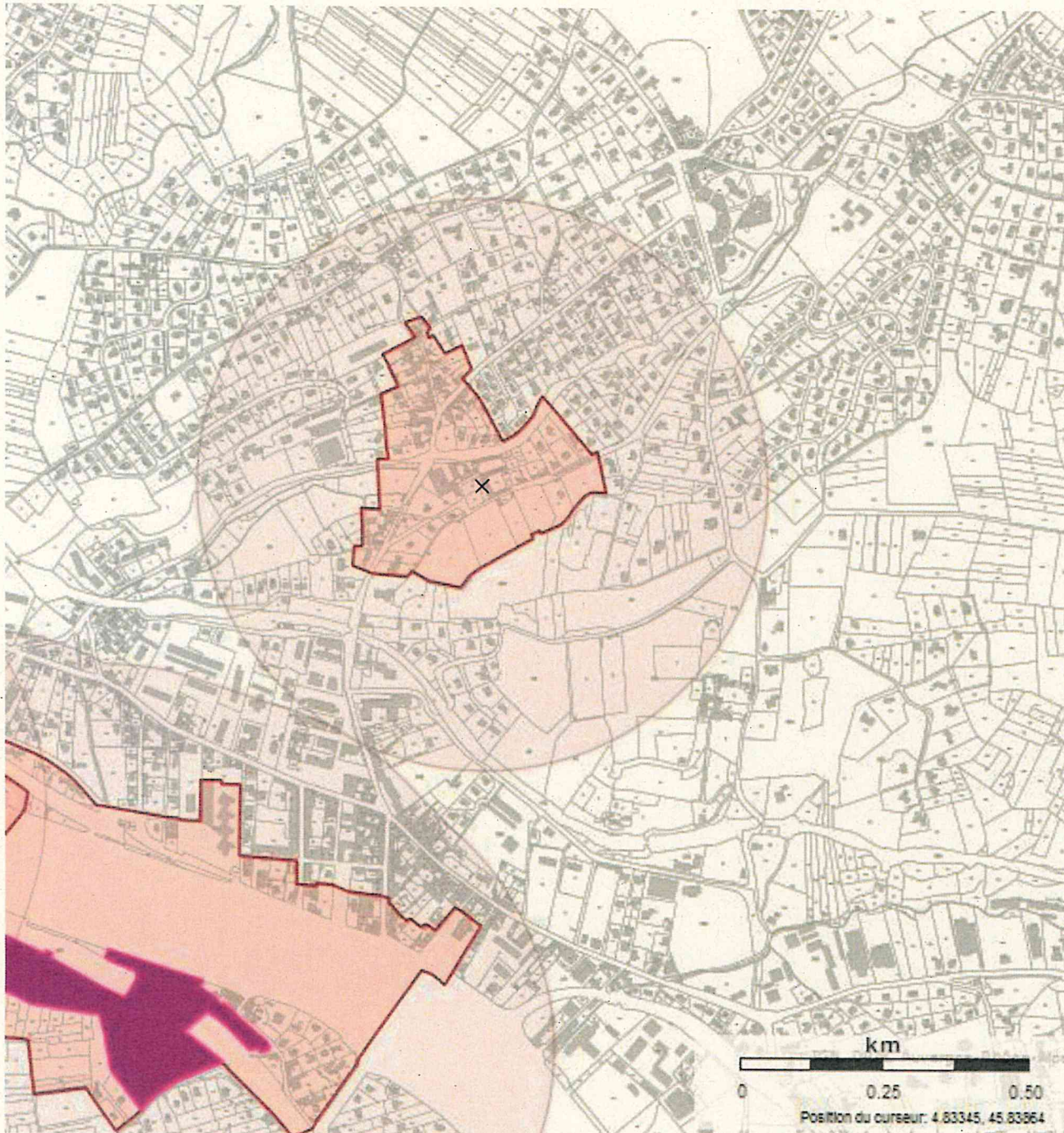
**PÉRIMÈTRE DÉLIMITÉ DES ABORDS (PDA)  
DES MONUMENTS HISTORIQUES**

**LA PORTE DU CHÂTEAU DU BUISSON**

126 impasse cour du buisson  
69 270 FONTAINES-SAINT-MARTIN  
(Monument historique inscrit par arrêté du 26 mars  
1926)

**PROJET DE TRACÉ DU PÉRIMÈTRE DÉLIMITÉ  
DES ABORDS DES MONUMENTS  
HISTORIQUES**

22 - 363



Pascal MAILHOS



**LEGENDE**

Projets de PDA

Abords MH

PÉRIMÈTRES DES 500 MÈTRES

PÉRIMÈTRE MH

Immeubles classés ou inscrits

En instance de classement

Partiellement inscrit

Inscrit

Partiellement Inscrit-Classé

Partiellement classé

Classé

Par défaut

X Localisation du monument concerné

Le Préfet  
de la région  
Auvergne-Rhône-Alpes  
Préfet du Rhône  
*Mailhos*

km  
0 0.25 0.50

Position du curseur: 4.83345, 45.83864