

PREFET DE LA RÉGION AUVERGNE-RHÔNE-ALPES

PÉRIMÈTRE DÉLIMITÉ DES ABORDS (PDA) DES MONUMENTS HISTORIQUES (MH)

RAPPORT DE PRÉSENTATION

Vestiges du pont siphon de Beaunant

226 chemin de Montray 69 110 SAINTE-FOY-LÈS-LYON

Eléments classés au titre des MH par arrêté du 31 décembre 1875 :
vestiges en totalité



1) Localisation

Les vestiges du pont siphon de Beaunant sont situés dans le hameau de Beaunant au sud-ouest de la commune de Sainte-Foy-lès-Lyon. Il est situé dans une dépression créée par l'Yseron.

2) Historique et description

L'aqueduc du Gier est l'un des quatre aqueducs qui alimentaient en eau la ville de Lugdunum (Lyon), capitale romaine des trois Gaules. Des quatre aqueducs de Lyon, celui du Gier était le plus important avec ses 86 kilomètrèss.

Prouesse architecturale, le pont siphon de Beaunant est une œuvre majeure de l'aqueduc du Gier. Le siphon était long de 2 600 mètres avec une flèche de 123 mètres. Le pont siphon avait 30 arches. La partie centrale qui atteignait 18 mètres de hauteur sur la rivière a disparu, et il ne subsiste aujourd'hui que 15 arches : en amont les six premières et la neuvième, auxquelles s'ajoute la dixième pile isolée.

3) Enjeux de protection : justification du périmètre délimité des abords

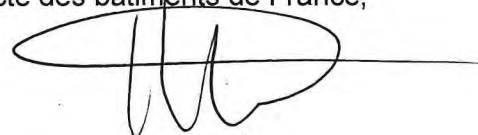
La proposition du PDA s'appuie sur les points suivants :

Imbrication du monument avec le hameau de Beaunant : Le hameau de Beaunant s'est constitué autour de l'aqueduc au cours des derniers siècles. La partie ancienne constitue un exemple rare d'imbrication entre un monument et le bâti environnant. Le PDA est réduit aux parcelles jouxtant le pont siphon qui présentent une forte co-visibilité avec celui-ci et pouvant donc influencer sur son contexte.

Dichotomie entre le monument et l'urbanisation récente du site : La récente urbanisation du XXème siècle des abords du pont siphon n'entretient pas aujourd'hui un lien historique, urbain ou patrimonial avec le monument et ne risque pas de subir de profondes mutations pouvant influencer sur les abords du monument.

Fait à Lyon, le 17 février 2020.

L'architecte des bâtiments de France,

A handwritten signature in black ink, consisting of a large, stylized initial 'M' followed by a horizontal line extending to the right, and a series of loops and curves below it.

Christophe MARGUERON

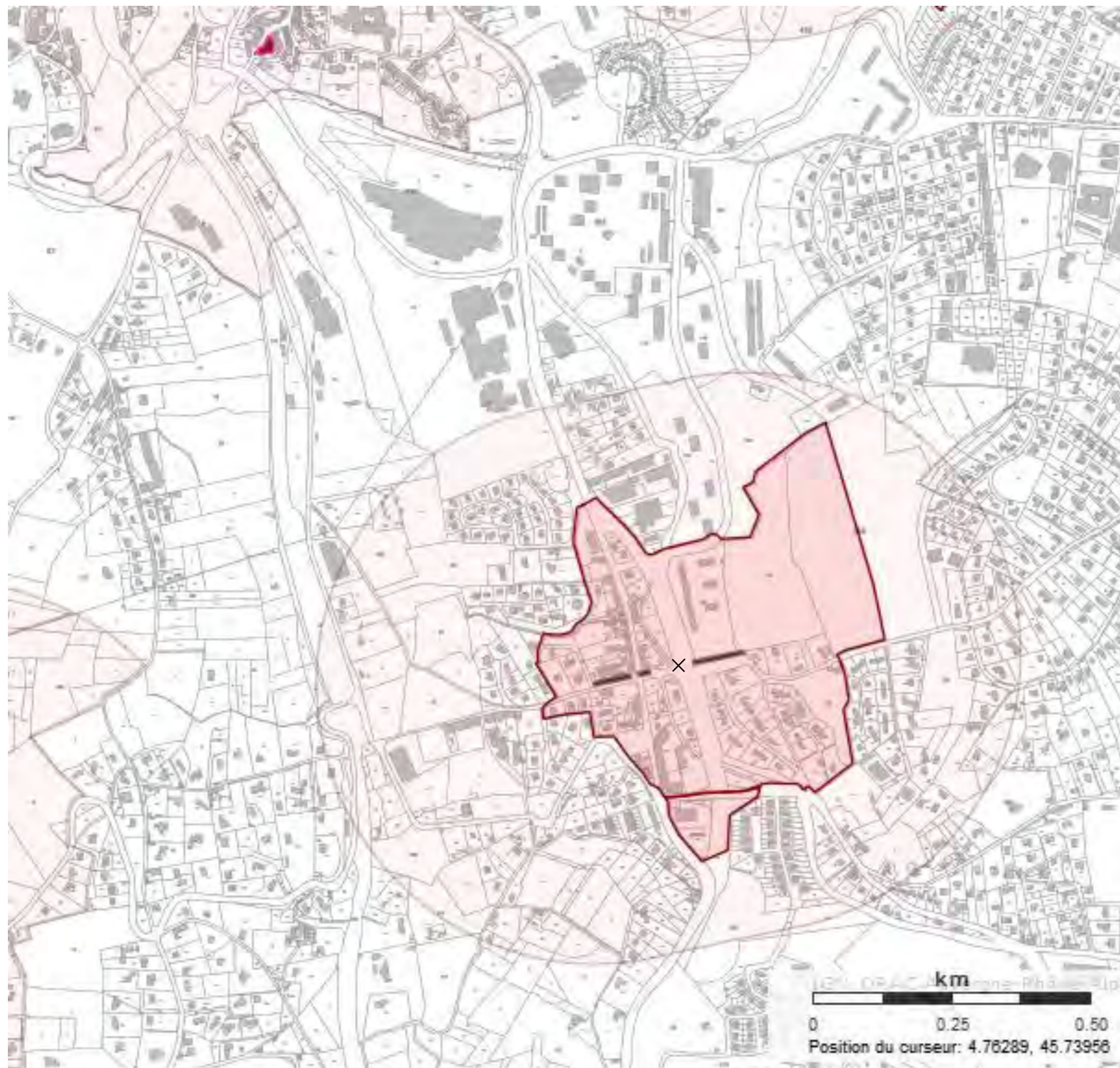
PÉRIMÈTRE DÉLIMITÉ DES ABORDS (PDA) DES MONUMENTS HISTORIQUES

VESTIGES DU PONT SIPHON DE BEAUNANT

226 chemin de Montray 69 110 SAINTE-FOY-
LÈS-LYON

(Monument historique classé par arrêté du 31
décembre 1875)

PROJET DE TRACÉ DU PÉRIMÈTRE DÉLIMITÉ DES ABORDS DES MONUMENTS HISTORIQUES



LEGENDE

Projets de PDA

Abords MH

Périmètres des 500 mètres

Périmètre MH

Immeubles classés ou inscrits

En instance de classement

Partiellement inscrit

Inscrit

Partiellement Inscrit-Classé

Partiellement classé

Classé

Par défaut

Localisation du monument concerné

Direction régionale des affaires culturelles

unité départementale de l'architecture et du patrimoine

du Rhône et de la Métropole de Lyon