

/// ateliers déplacements – stationnement :
séance du 14 juin 2010



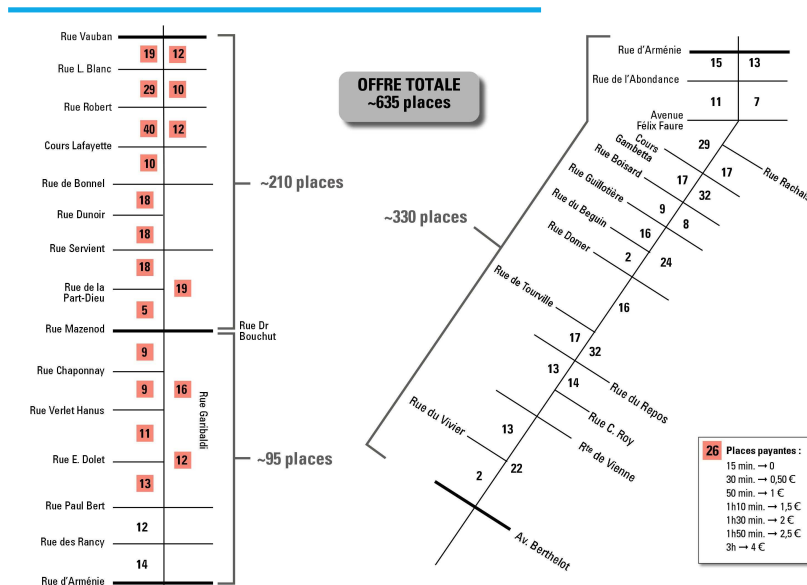
PROJET GARIBALDI

Ateliers déplacements / stationnement



GRAND LYON
communauté urbaine

Le stationnement dans la rue Garibaldi



Quelques notions sur le stationnement

- Une voiture : en moyenne 95 % du temps en stationnement
- 40% des voitures de Lyon Villeurbanne ne bougent pas de la journée
- 30% des voitures de Lyon Villeurbanne « dorment » sur voirie la nuit
- Accès aux commerces et activités économiques
- Un critère de choix du mode de déplacements

□ Quelques définitions

Un taux d'occupation <90% est considéré comme acceptable.

Au-delà, il devient plus difficile de trouver une place

Taux de rotation sur une zone gratuite ≈ 2

Taux de rotation sur une zone payante peu contrôlée ≈ 2 à 4

Taux de rotation sur une zone payante bien contrôlée ≈ 4 à 8

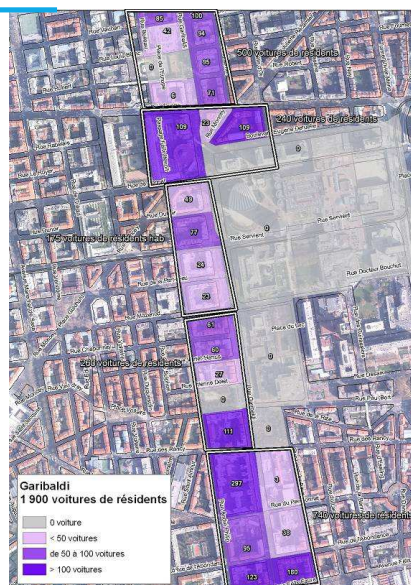
Estimation des besoins des habitants

De la rue Vauban à l'avenue Félix Faure

5 000 habitants de part et d'autre de la rue Garibaldi (IRIS Insee 1999)

Une estimation du parc de voitures résidents de **1 900 véhicules** (Enquête Ménages Déplacements 2006)

Portion	Population	Ménages	taux de motorisation (EMD 2006)	Voitures
Vauban->Lafayette	1 236	604	0,816	493
Lafayette->Bonnel	818	438	0,553	242
Bonnel->Bouchut	837	313	0,553	173
Bouchut->Bert	782	468	0,553	259
Bert->Faure	1 452	824	0,893	736
Total	5 125	2 647		1 903



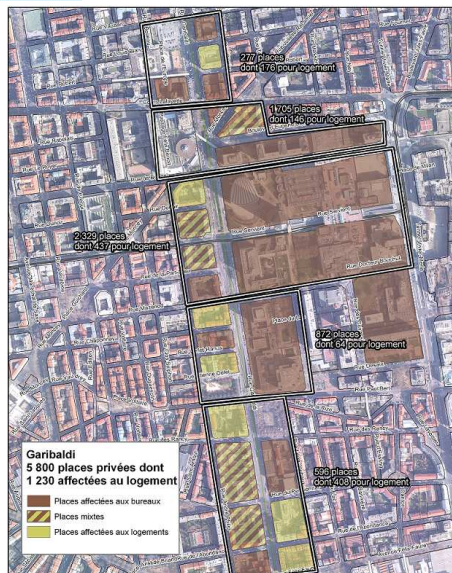
Source : INSEE Iris 1999 / EMD 2006

Le stationnement privé

5 800 places privées :

- 4 600 pour les bureaux
- 1 200 pour les logements (20%)

A partir des relevés effectués sur les parkings privés, on peut en déduire un taux d'occupation moyen de 50%



Source : Enquête de stationnement Part-Dieu / Egis Mobilité - 2009

Le stationnement public

Sur voirie :

370 places sur les contre-allées

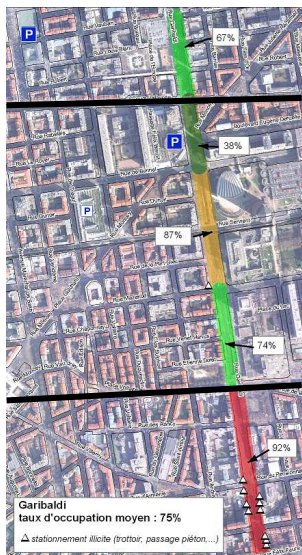
Parkings ouverts au public : ~ 5 000 places

- Parking des Halles : 470 places (33 abonnés domicile)
- Parking du centre commercial : 3 000 places (500 à 1 000 places disponibles en journée)
- Parking Cuirassiers : 750 places
- Parking Bonnel-Servient (Etat) : 770 places (500 places disponibles en journée)



Occupation du stationnement sur voirie

Occupation à 4h du matin



Une rotation faible de **2,2 véh/place** sur le secteur, y compris sur le payant

L'**occupation** du stationnement reste **constante** jusque tard dans la soirée (départ des derniers pendulaires/visiteurs et retour des résidents)

En journée :

- augmentation de l'occupation au Nord de Paul Bert (activités).
- au Sud relâchement de la pression résidentielle

La nuit, **contraste entre la partie centrale (activité dominante) et les parties nord et sud (résidentielles)**

Occupation à 15h



Conclusions sur la section Vauban – Félix Faure

❑ Des usages différenciés selon les tronçons

- Secteur Vauban - Lafayette : saturé la journée mais peu occupé la nuit
- Secteur Lafayette - Paul Bert : peu contraint
- Secteur Paul Bert - Félix Faure : plus résidentiel (pression sur le stationnement la nuit)

❑ Une voirie très occupée à tout moment de la journée

- Des usages longue durée
- Un stationnement payant peu rotatif

❑ Des marges de manœuvres

- Dans les parkings
 - des parkings privés pour les bureaux sous occupés
 - des parking publics avec des disponibilités importantes nuit et journée
- Avec l'extension du stationnement payant de surface