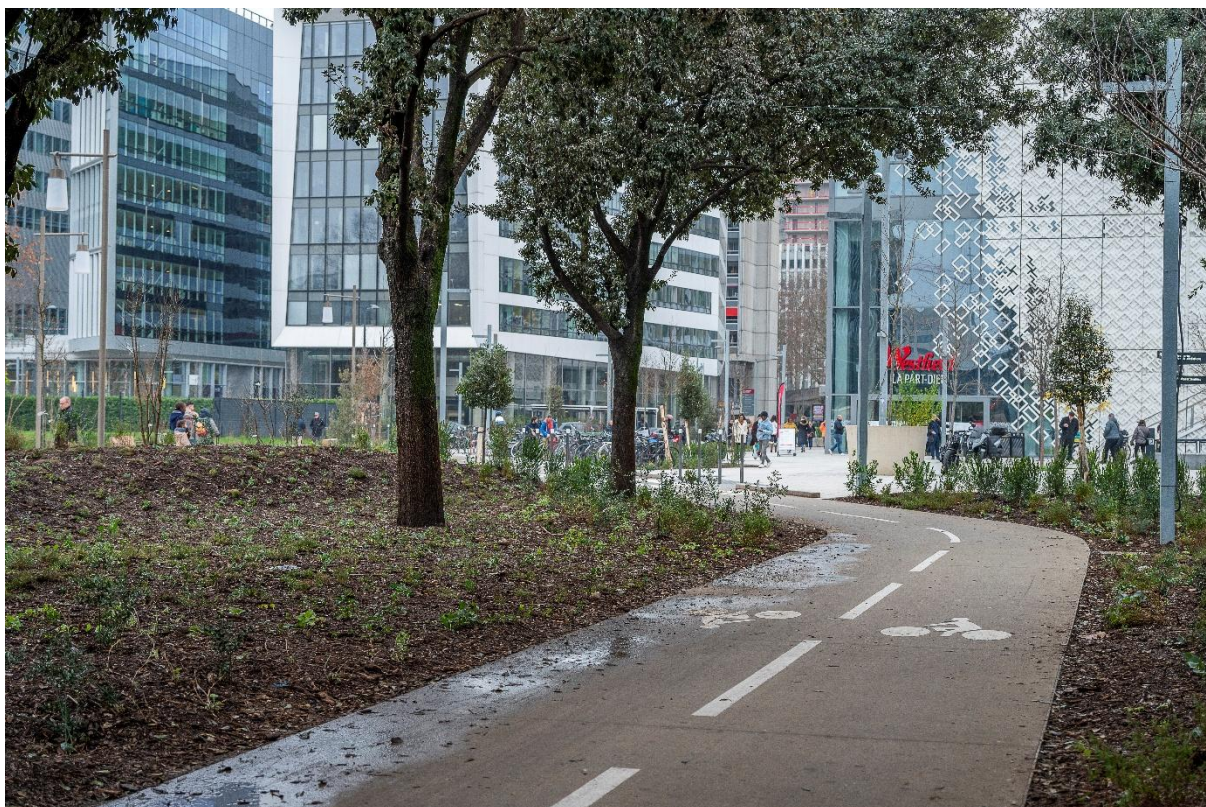


Lyon, le 7 janvier 2026

COMMUNIQUÉ DE PRESSE

Inauguration du bois de la Part-Dieu

Le Président de la Métropole, le Maire de Lyon et la Maire du 3^{ème} arrondissement ont inauguré ce mardi 6 janvier le bois de la Part-Dieu. Dans le prolongement de la gare et de la nouvelle place Béraudier, cet espace public densément végétalisé offre un îlot de fraîcheur au cœur du quartier de la gare, accueillant les déplacements de nombreux usagers quotidiens.



© Anaïs Mercey – Métropole de Lyon

Le quartier de la Part-Dieu, conçu dans les années 1960-70 avec un urbanisme de dalle et des espaces publics minéralisés, est particulièrement concerné par le phénomène d'îlot de chaleur urbain, qui se renforce avec le changement climatique. Pour adapter la Part-Dieu, la Métropole de Lyon et la Ville de Lyon, avec la SPL Lyon Part-Dieu, déploient un vaste programme pour renaturer et offrir de nouveaux espaces publics, supports de fraîcheur, de confort et de qualité de vie. 7 hectares de nouveaux espaces publics paysagers sont ainsi

aménagés à la fin de l'année 2025. Cette « révolution paysagère » confère une nouvelle identité au deuxième quartier tertiaire français. La transformation d'une partie de la rue Bouchut en un bois, mise en œuvre par les paysagistes de l'atelier Osty & associés, est emblématique de cette nouvelle manière de penser les espaces urbains.

Faire venir la nature dans la ville



Le principe du bois urbain est de recréer une dynamique forestière, similaire à ce qui s'observe dans le milieu naturel. Le bois de la Part-Dieu fait ainsi écho à d'autres bois de la région lyonnaise (bois des Essarts à Bron, bois de la Réserve à Pusignan...).

Le bois de la Part-Dieu comprendra à terme 140 arbres pour un total de 1,2 hectares d'espaces publics avec 75% de surface de canopée, offrant ombre et fraîcheur pendant les périodes de fortes chaleurs.

Sur cette première phase d'aménagement, 70 arbres, près de 700 jeunes plants, 2400 arbustes, 7 plantes grimpantes et plus de 16 000 plantes vivaces ont été plantées.

Pour pouvoir réaliser un bois dans un environnement urbain, les concepteurs ont suivi une démarche phytosociologique, basée sur l'analyse des écosystèmes naturels, l'adaptation des essences, et la reconstitution d'un écosystème vivant.

Deux palettes végétales ont ainsi été conçues :

- La première est composée autour d'une chênaie qui prolonge les chênes verts existants,
- La deuxième introduit des bois héliophiles, avec des bosquets non accessibles, favorable au développement d'une végétation spontanée, où de nouveaux plants pourront être introduits après une année.

Un espace public qui concilie végétation, gestion des flux et espaces de repos

Composé de **3 strates végétales** (arbres, arbustes et herbacées), le bois est conçu comme un îlot de fraîcheur à la fois grâce à la densité de la canopée et au rôle de climatiseur joué par les

strates moyennes et basses. Une gestion vertueuse des eaux pluviales est mise en œuvre, permettant de ramener l'eau vers le milieu naturel. La palette végétale de cette première partie prend le chêne vert comme essence principale accompagné d'érables champêtre, érables de Montpellier et charmes houblon.

La **gestion des flux** est au cœur de l'aménagement des espaces publics du cœur Part-Dieu, qui accueille la gare et son pôle d'échanges, des équipements majeurs tels que le centre commercial ou la bibliothèque centrale de la Ville de Lyon, ainsi que de nombreuses entreprises. Ainsi, le bois de la Part-Dieu est conçu de manière à **accueillir, de manière séparée et sécurisée, les flux de piétons et de cyclistes**, tout en intégrant une part maximale de végétalisation. La surface d'espaces dédiée aux piétons est ainsi renforcée, dans la continuité de la place Béraudier avec le prolongement du « sol facile ». La composition paysagère procède d'une alternance entre espaces boisés, plus opaques et dense, et lisières, pensées en transparence, le long des cheminements piétons et de la piste cyclable.



La **station Vélo'v** comprend 40 emplacements et 42 **arceaux vélos** sont installés. L'espace comprend également des bancs, des fontaines, le kiosque à journaux relocalisé, et des sanitaires.

L'**éclairage public** est également refait à neuf pour plus de confort et de sécurité.

Un aménagement en deux temps

Le bois de la Part-Dieu est aménagé en deux phases, en cohérence avec l'avancement du projet urbain :

- La **première phase**, réalisée de mars à décembre 2025 : aménagement de l'espace occupé par le mail piéton, la voie cyclable, l'ancienne base vie du chantier de la place Béraudier et la voie de chantier (inaugurée aujourd'hui)
- La **deuxième phase** après 2026 : aménagement de la partie nord du terrain de France Télévisions, sur une partie du terrain arboré, selon le calendrier de l'opération future immobilière



Perspective d'intentions du projet (phase 1 & 2)

L'aménagement en chiffres

Phase 1

73 arbres
700 jeunes plants
2400 arbustes
7 plantes grimpantes
16 220 vivaces
2,7 millions d'euros

Phases 1 et 2

140 arbres plantés
1,2 hectares de surface

Les acteurs du projet

Maîtrise d'ouvrage : SPL Lyon Part-Dieu

Maîtrise d'œuvre : Osty & associés

Entreprises : SOGEA (mandataire), COIRO et Sols Confluence, Chazal (mandataire) et Deal hydraulique, ADG Energy.

Contacts presse

- **Métropole de Lyon** - Laetitia LATAPY : llatapy@grandlyon.com 06 46 18 90 93
- **Ville de Lyon** - Leïla KESSI : leila.kessi@mairie-lyon.fr 07 86 25 98 14
- **SPL Lyon Part-Dieu** - Guillaume BRUGE : gbruge@lyon-partdieu.com 06 60 53 10 79