



Lyon, le 1<sup>er</sup> mars 2016

---

## COMMUNIQUE DE PRESSE

---

### **LYON PART-DIEU // LA PHASE OPERATIONNELLE DU PROJET URBAIN SE POURSUIT... AVEC DES SONDAGES D'INFILTRATION ET LA DEPOSE DE LA FONTAINE DE LA PLACE BERAUDIER**

#### **1 - SONDAGES D'INFILTRATIONS**

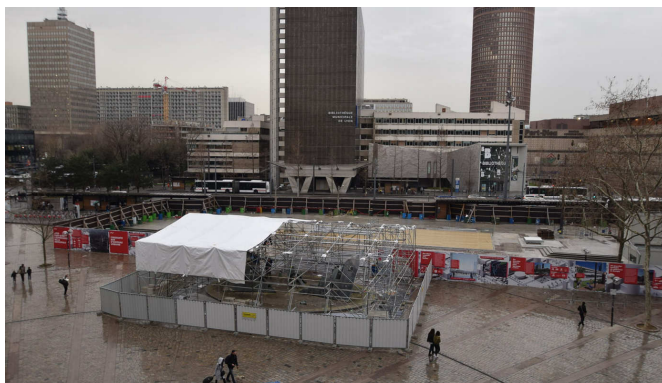
La phase opérationnelle du projet Lyon-Part Dieu se poursuit avec une série de sondages d'infiltrations qui seront réalisés **du mardi 1er au mardi 15 mars 2016** par l'entreprise FONDASOL pour le compte de la SPL Lyon Part-Dieu.

Ces sondages permettront de connaître la vitesse d'infiltration des sols et d'anticiper les éventuelles adaptations à prévoir sur le réseau d'assainissement des eaux pluviales de voiries. Plusieurs secteurs sont concernés : **la rue Desaix (du 2 au 4 mars), la rue des Cuirassiers (du 4 au 9 mars) et la place de Francfort (du 8 au 15 mars).**

La réalisation de ces sondages nécessitera la mise en place d'une foreuse ou d'une pelleuse selon les cas (avec un encombrement de 4 à 15 m à chaque fois), et l'installation de chantiers mobiles qui pourront limiter de façon temporaire le stationnement, les cheminements piétons sur trottoirs, cyclistes sur piste et les voies de circulation.

#### **2 – DEPOSE DE LA FONTAINE IPOUSTEGUY PLACE BERAUDIER**

Après la démolition du B10, la dernière étape de l'ouverture de la place Béraudier sur le boulevard Vivier Merle est en cours, avec la dépose future de la fontaine sculpture d'Ipousteguy, réalisée sur site en 1987.



Avant de pouvoir déplacer la fontaine, l'installation d'une enceinte de protection est en cours (jusqu'au 4 mars) afin de procéder à des travaux de désamiantage sous la fontaine. Ils devraient se dérouler jusqu'à la fin du mois de mars. L'intervention d'une grue permettra ensuite début avril d'emporter la sculpture afin que celle-ci soit stockée le temps des travaux de réaménagement de la place Béraudier.

---

**Contact presse**

**Métropole de Lyon : Natacha HIRTH - 04 26 99 39 51 - nhirth@grandlyon.com**