



Lyon, le 08 septembre 2015

COMMUNIQUE DE PRESSE

**DÉMOLITION DU B10 SUR LA PLACE BÉRAUDIER :
LA DESTRUCTION DU BÂTIMENT PAR ÉCRÊTAGE A COMMENCÉ !**

Véritable point de départ du réaménagement du Pôle d'Échanges Multimodal de Lyon Part-Dieu, la démolition de l'immeuble B10 entre dans sa phase finale avec le démarrage de la destruction par écrêtage des 6 étages qui constituent l'immeuble.

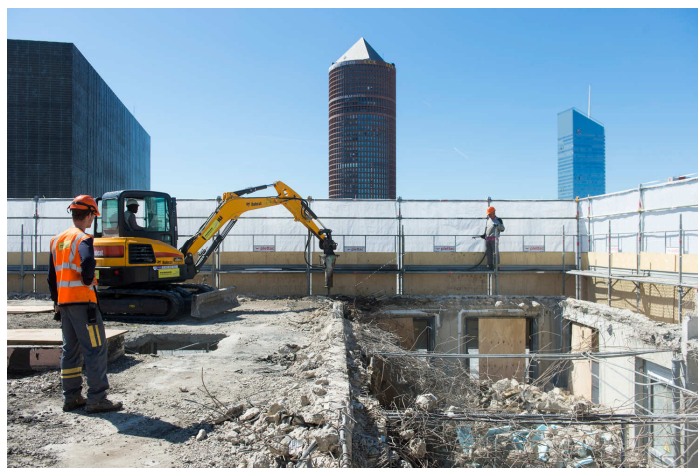
Entamée le 17 août dernier, cette dernière étape de travaux permettra de libérer la place Béraudier, l'une des places les plus fréquentées de Lyon, avec 80 000 personnes la traversant chaque jour, et d'ouvrir la perspective visuelle sur le boulevard Vivier Merle, la bibliothèque et le centre commercial Part-Dieu. Un espace public généreux sera ensuite aménagé entre le pôle d'échanges multimodal et le centre commercial, redonnant à ce lieu central, son visage d'origine : en effet, cet immeuble n'existait pas lors de l'inauguration de la place Béraudier en 1983 mais était venu la fermer en 1988.

Le chantier est opéré par un groupement d'entreprises, dont les entreprises Safege, Perrier Déconstruction, Lyon Echafaudage et Soterly sont co-mandataires pour le compte de la Métropole de Lyon et de la SPL Lyon Part-Dieu.

Cette dernière phase du chantier devrait durer jusqu'à fin novembre, à raison d'un étage démoli tous les 10 jours, suivi de la remise en état du site avec une plateforme provisoire (en attendant l'aménagement définitif de la place en 2018-2019).

Pour mémoire, le chantier global de démolition avait démarré en novembre 2014, avec une phase importante de travaux dédiée au désamiantage intérieur et extérieur de l'immeuble (jusqu'au mois de juillet dernier).

Visite possible du chantier sur demande.



Contact presse

Métropole de Lyon : Natacha HIRTH - 04 26 99 39 51 - nhirth@grandlyon.com