

# Annuaire des acteurs de l'accompagnement à la transformation durable des entreprises sur le territoire de la Métropole de Lyon



**MÉTROPOLE**

**GRAND LYON**

**La Métropole de Lyon développe depuis 2020 une stratégie économique qui vise à assurer le maintien et le développement d'une économie dynamique, de proximité, moins consommatrice de ressources et d'énergies fossiles, riche en emplois de tous niveaux et répondant aux besoins des citoyens.**

Elle soutient la transformation du tissu économique de son territoire en accompagnant toutes les entreprises dans leur trajectoire de transition environnementale et sociale.

**Qu'est-ce que le référencement des acteurs pour la transformation des entreprises ?**

Il s'agit d'une liste, non exhaustive, de prestataires privés du territoire, en capacité d'aider des entreprises dans leur transformation durable.

Les acteurs référencés ont répondu à l'appel à manifestation d'intérêt (AMI) "acteurs de l'accompagnement à la transformation durable des entreprises" lancé par la Métropole de Lyon depuis 2024 et répondent aux critères d'éligibilité précisés dans le règlement (adresse postale sur le territoire et références sur les thématiques visées par l'AMI). En aucun cas ce référencement n'est gage de qualité des livrables ou des prestations réalisées : chaque acteur reste responsable de la qualité du service qu'il propose et la Métropole ne saurait en être tenue responsable.

Il s'agit simplement d'un référencement à titre indicatif qui vise à lever le frein de l'identification d'un prestataire en capacité d'accompagner les entreprises dans leur projet de transition écologique.

**Un renouvellement de cet AMI est prévu chaque année afin de tenir la liste d'acteurs à jour et de la compléter des nouvelles offres disponibles sur le territoire.**

**L'annuaire recense les acteurs de l'accompagnement**

- Exerçant une activité de conseil, d'audit et/ou d'ingénierie.
- Ayant un siège social ou un bureau physique sur le territoire de la Métropole de Lyon.

**Les acteurs sont classés selon les thématiques suivantes**



**DÉCARBONATION**

- Stratégie climat et bas-carbone (dont bilan carbone)
- Stratégie énergétique : sobriété, énergies renouvelables et de récupération



**STRATÉGIE D'ADAPTATION AU CHANGEMENT CLIMATIQUE**



**ÉCONOMIE CIRCULAIRE**

- Stratégie circulaire, ACV/éco-conception, économie de la fonctionnalité, stratégie déchets



**EMPREINTE ET STRATÉGIE BIODIVERSITÉ**



**STRATÉGIE EAU**



**CONSEIL EN MOBILITÉ DURABLE ET LOGISTIQUE BAS CARBONE**



**STRATÉGIE RSE, RAISON D'ÊTRE ET MESURE D'IMPACT**



**ÉVOLUTION STATUTAIRE**

- Entreprise à mission, ESS...



**INNOVATION RESPONSABLE**

- Modèle économique à impact, économie régénérative, redirection écologique



**GOUVERNANCE ET STRATÉGIE**

- Reporting extra-financier, CSRD, VSME



**DIVERSITÉ ET INCLUSION DANS L'EMPLOI**



**STRATÉGIE ACHATS RESPONSABLES**



**NUMÉRIQUE RESPONSABLE ET SOBRIÉTÉ DIGITALE**



# Décarbonation

• Stratégie climat et bas-carbone (dont bilan carbone)

## ACT FOR NOW

*Tous secteurs d'intervention*

thibaud@actfornow.fr

06 50 45 82 41

[www.actfornow.fr](http://www.actfornow.fr)

## AGENCE DÉCLIC

*Tous secteurs d'intervention*

contact@agence-declic.fr

09 71 37 26 34

[www.agence-declic.fr](http://www.agence-declic.fr)

## ALGOÉ

*Tous secteurs d'intervention sauf télécoms et internet, et finance et assurance*

kevin.delajoud@algoe.fr

06 01 92 17 09

[www.algoe.fr](http://www.algoe.fr)

## ARTELIA (BÂTIMENT)

*Tous secteurs d'intervention*

audrey.parsons@arteliagroup.com

04 37 49 19 20

06 17 50 93 45

[www.arteliagroup.com/fr](http://www.arteliagroup.com/fr)

## BE-LOW

*Tous secteurs d'intervention*

contact@be-low.fr

06 43 85 15 24

[www.be-low.fr](http://www.be-low.fr)

## BL EVOLUTION

*Tous secteurs d'intervention*

entreprises@bl-evolution.com

01 86 95 48 90

[www.bl-evolution.com](http://www.bl-evolution.com)

## BUREAU VERITAS

*Tous secteurs d'intervention*

jeanbaptiste.cosse@

bureauveritas.com

07 88 81 16 54

[www.bureauveritas.fr/bureau-veritas-solutions](http://www.bureauveritas.fr/bureau-veritas-solutions)

## CARBONE 4

*Tous secteurs d'intervention*

contact.lyon@carbone4.com

06 04 53 73 77

[www.carbone4.com](http://www.carbone4.com)

## CARBON CUTTER

*Tous secteurs d'intervention sauf télécoms et internet*

anne-clemence.barbier@

carboncutter.com

06 82 63 67 81

[www.carboncutter.com](http://www.carboncutter.com)

## CITWELL CONSULTING

*Tous secteurs d'intervention sauf finance et assurance*

maria.fiette@citwell.com

06 66 26 54 08

[www.citwell.com](http://www.citwell.com)

## CORPOKARMA

*Industrie, énergie, télécoms et internet, textile, santé*

hello@corpokarma.com

04 28 29 26 40

[www.corpokarma.com](http://www.corpokarma.com)

## DELOITTE CONSEIL

*Tous secteurs d'intervention*

marchespublicsaura@deloitte.fr

04 72 43 32 00

[www.deloitte.fr](http://www.deloitte.fr)

## ECO CO2

*Tous secteurs d'intervention*

commercial@ecoco2.com

07 80 91 07 63

[www.ecoco2.com](http://www.ecoco2.com)

## ECOMORPHOSE

*Industrie, énergie, BTP*

nathalie.pansiot@ecomorphose.fr

07 76 69 17 04

[www.linkedin.com/in/nathalie-pansiot-ecomorphose](http://www.linkedin.com/in/nathalie-pansiot-ecomorphose)

## EGIS CONSEIL

*Tous secteurs d'intervention*

contact.egis-conseil@egis.fr

01 49 20 10 00

[www.egis.com](http://www.egis.com)

## EKODEV

*Tous secteurs d'intervention*

ydaumas@ekodev.com

06 84 62 38 60

[www.ekodev.com](http://www.ekodev.com)

## ELAN

*BTP*

a.toupillier@elan-france.com

06 58 49 79 96

[www.elan-france.com](http://www.elan-france.com)

## ELCIMAI ENVIRONNEMENT

*Tous secteurs d'intervention sauf télécoms et internet, finance et assurance*

commercial-environnement@

elcimai.com

04 37 45 29 60

[www.elcimai.com](http://www.elcimai.com)



# Décarbonation

• Stratégie climat et bas-carbone (dont bilan carbone)

## ENDRIX

*Tous secteurs d'intervention*

s.rivoire@endrix.com

07 64 15 14 63

[www.endrix.com](http://www.endrix.com)

## EVEA

(Évaluation et accompagnement)

*Tous secteurs d'intervention sauf tourisme, finance et assurance*

j.casdard@evea-conseil.com

06 15 21 84 09

[evea-conseil.com/fr](http://evea-conseil.com/fr)

## GOODWILL MANAGEMENT

*Tous secteurs d'intervention*

tiphaine.sargentini@goodwill-

management.com

06 68 92 29 89

[www.goodwill-management.com](http://www.goodwill-management.com)

## GREENFLEX

*Tous secteurs d'intervention*

abeaucamp@greenflex.com

06 17 53 57 51

[www.greenflex.com](http://www.greenflex.com)

## GREEN LEAN CONSULTING

*Tous secteurs d'intervention*

stephane.renard@

greenleanconsulting.fr

06 03 28 39 87

[greenleanconsulting.fr](http://greenleanconsulting.fr)

## I CARE ENVIRONNEMENT

*Tous secteurs d'intervention*

contact@i-care-consult.com

04 72 12 12 35

[www.i-care-consult.com](http://www.i-care-consult.com)

## INELYS RSE

*Tous secteurs d'intervention*

a.crain@inelys.fr

06 31 91 02 64

[www.inelys-rse.fr](http://www.inelys-rse.fr)

## IN EXTENSO INNOVATION CROISSANCE

*Tous secteurs d'intervention*

lucile.trevisan@

inextenso-innovation.fr

06 58 61 23 41

[www.inextenso-innovation.fr](http://www.inextenso-innovation.fr)

## KAPSTAN

*Tous secteurs d'intervention  
sauf commerce et artisanat*

contact@kapstan.fr

06 42 10 49 31

[www.kapstan.fr](http://www.kapstan.fr)

## KPMG

*Tous secteurs d'intervention  
sauf commerce et artisanat*

sdegerine@kpmg.fr

loicdupuy@kpmg.fr

06 18 41 10 93

06 19 14 95 26

[www.kpmg.com/fr](http://www.kpmg.com/fr)

## LANDRY MAY

*Tous secteurs d'intervention*

landry.may@impactions.fr

06 28 47 23 88

[www.elycoop.fr/fiche-prestataire/landry-may/](http://www.elycoop.fr/fiche-prestataire/landry-may/)

## MILIADATA

*Agriculture et agroalimentaire, industrie, tourisme, BTP, textile, santé, autre*

nathalie.guerrin@miliadata.com

06 09 61 75 21

[www.linkedin.com/company/miliadata/about/](http://www.linkedin.com/company/miliadata/about/)

## NEPSEN

*Tous secteurs d'intervention*

transition@nepesen.fr

06 64 87 05 09

[www.nepesen.fr](http://www.nepesen.fr)

## NEW-E

*Agriculture et agroalimentaire, industrie, énergie, BTP, textile, santé*

nicolas.rossero@new-e.fr

07 88 09 05 76

[www.new-e.fr](http://www.new-e.fr)

## NOOCARB

*Tous secteurs d'intervention*

jean-simon.ajas@noocarb.com

06 14 35 64 51

[www.noocarb.com](http://www.noocarb.com)

## OPTIM RESSOURCES

*Agriculture et agroalimentaire, industrie, énergie, commerce et artisanat, BTP, santé*

thomas.de.brugiere@

optim-ressources.com

06 25 40 24 12

[www.optim-ressources.com](http://www.optim-ressources.com)

## OPTIMFLUX

*Tous secteurs d'intervention sauf télécom, énergie, finance et assurance*

contact@optimflux.com

04 78 58 61 79

[www.optimflux.com](http://www.optimflux.com)



# Décarbonation

• Stratégie climat et bas-carbone (dont bilan carbone)

## ORESYS

*Tous secteurs d'intervention*

julie.joubrel@oresys.eu

06 07 66 51 18

[www.oresys.eu](http://www.oresys.eu)

## PRIMUM NON NOCERE

*Tous secteurs d'intervention*

beziers\_contactprimum@fr.gt.com

04 67 00 31 70

[www.agenceprimum.fr](http://www.agenceprimum.fr)

## QUERCEO CONSEIL

*Industrie, tourisme, telecoms et internet, santé, autres*

bonjour@querceo.fr

06 59 60 80 44

[www.querceo.fr](http://www.querceo.fr)

## REVALUESYSTEMS

*Industrie, énergie, commerce et artisanat, BTP, textile, santé*

dando@revalue.fr

06 23 34 03 21

[www.revaluesystems.com](http://www.revaluesystems.com)

## RSE PERFORMANCES

*Tous secteurs d'intervention*

chjalbert@rseperformances.com

06 82 42 40 87

[www.rseperformances.com](http://www.rseperformances.com)

## SAMI

*Tous secteurs d'intervention*

clementine.meilland@sami.eco

06 50 55 66 30

[www.sami.eco](http://www.sami.eco)

## SETEC ÉNERGIE ENVIRONNEMENT

*Tous secteurs d'intervention*

helene.glories@setec.com

06 58 84 56 67

[energie-environnement.setec.fr](http://energie-environnement.setec.fr)

## SMOOTH CHANGE

*Industrie, transport et logistique, commerce et artisanat, BTP, tourisme*

contact@smoothchange.net

06 14 75 69 85

[www.smoothchange.net](http://www.smoothchange.net)

## SOLENN DOASSANS

*Industrie, BTP, autres*

solenndo@outlook.fr

06 82 71 39 72

[www.solenndoassans.fr](http://www.solenndoassans.fr)

## TAMÉLIO

*Tous secteurs d'intervention*

contact@tamelio.fr

06 70 68 97 23

[www.tamelio.fr](http://www.tamelio.fr)

## TERRA

*Agriculture et agroalimentaire, industrie, commerce et artisanat, tourisme, BTP, textile*

terra@terra.coop

01 40 02 98 90

[www.terra.coop](http://www.terra.coop)

## TERRITOIRES ACTIONS

*Agriculture et agroalimentaire, industrie, textile*

conseil@territoires-actions.com

09 88 36 77 06

[www.territoires-actions.fr](http://www.territoires-actions.fr)

## VERACY

*Tous secteurs d'intervention*

matheo.grillet@veracy.fr

07 49 04 59 30

[www.veracy.fr](http://www.veracy.fr)

## WECOUNT

*Tous secteurs d'intervention*

contact-us@wecount.io

06 45 88 63 61

[www.wecount.io](http://www.wecount.io)



# Décarbonation

- Stratégie énergétique : sobriété, énergies renouvelables et de récupération

## AE2 INGÉNIERIE

**Énergie, BTP**

vmichel@ae2ingenierie.fr  
06 81 12 92 19  
[www.ae2ingenierie.fr](http://www.ae2ingenierie.fr)

## ECO CO2

**Tous secteurs d'intervention**

commercial@ecoco2.com  
07 80 91 07 63  
[www.ecoco2.com](http://www.ecoco2.com)

## TAMÉLIO

**Tous secteurs d'intervention**

contact@tamelio.fr  
06 70 68 97 23  
[www.tamelio.fr](http://www.tamelio.fr)

## AFNOR DÉVELOPPEMENT

**Tous secteurs d'intervention**

sawsen.hajeri@afnor.org  
delegation.lyon@afnor.org  
06 38 63 53 21  
04 72 61 69 00  
[www.afnor.org/auvergne-rhone-alpes](http://www.afnor.org/auvergne-rhone-alpes)

## EGIS CONSEIL

**Tous secteurs d'intervention**

contact.egis-conseil@egis.fr  
01 49 20 10 00  
[www.egis.com](http://www.egis.com)

## WALTERRE

**Énergie, BTP**

contact@walterre.fr  
04 78 52 69 75  
[www.walterre.fr](http://www.walterre.fr)

## ALEC LYON

**Industrie, énergie, santé**

marion.cannelle@alec-lyon.org  
04 37 47 96 97  
[www.alec-lyon.org](http://www.alec-lyon.org)

## ELCIMAI ENVIRONNEMENT

**Tous sauf télécoms et internet, finance et assurance**

commercial-environnement@elcimai.com  
elcimai.com  
04 37 45 29 60  
[www.elcimai.com](http://www.elcimai.com)

## WAOUP

**Tous sauf télécoms et internet**

victoria.kleczewski@waoup.com  
06 58 87 75 39  
[www.waoup.com](http://www.waoup.com)

## ALGOÉ

**Tous sauf télécoms et internet, finance et assurance**

kevin.delajoud@algoe.fr  
06 01 92 17 09  
[www.algoe.fr](http://www.algoe.fr)

## I CARE ENVIRONNEMENT

**Tous secteurs d'intervention**

contact@i-care-consult.com  
04 72 12 12 35  
[www.i-care-consult.com](http://www.i-care-consult.com)

## ARTELIA (bâtiment)

**Tous secteurs d'intervention**

audrey.parsons@arteliagroup.com  
04 37 49 19 20  
06 17 50 93 45  
[www.arteliagroup.com/fr](http://www.arteliagroup.com/fr)

## INDDIGO

**Industrie, énergie, BTP, santé**

a.larsonneur@inddigo.com  
04 79 69 89 69  
[www.inddigo.com](http://www.inddigo.com)

## CETIM

**Industrie**

nicolas.cortesi@cetim.fr  
06 66 62 36 60  
[www.cetim.fr](http://www.cetim.fr)

## NOOCARB

**Tous secteurs d'intervention**

jean-simon.ajas@noocarb.com  
06 14 35 64 51  
[www.noocarb.com](http://www.noocarb.com)



# Stratégie d'adaptation au changement climatique

## **CARBONE 4**

*Tous secteurs d'intervention*

contact.lyon@carbone4.com

06 04 53 73 77

[www.carbone4.com](http://www.carbone4.com)

---

## **EKODEV**

*Tous sauf commerce et artisanat*

ydaumas@ekodev.com

06 84 62 38 60

[www.ekodev.com](http://www.ekodev.com)

---

## **GOODWILL MANAGEMENT**

*Tous secteurs d'intervention*

tiphaine.sargentini@goodwill-  
management.com

06 35 25 18 21

[www.goodwill-management.com](http://www.goodwill-management.com)

---

## **KAPSTAN**

*Tous sauf commerce et artisanat*

contact@kapstan.fr

06 42 10 49 31

[www.kapstan.fr](http://www.kapstan.fr)

---

## **SETEC ÉNERGIE ENVIRONNEMENT**

*Tous secteurs d'intervention*

helene.glories@setec.com

06 58 84 56 67

[energie-environnement.setec.fr](http://energie-environnement.setec.fr)

---



# Économie circulaire

- Stratégie circulaire, ACV/éco-conception, économie de la fonctionnalité, stratégie déchets

## A4MT

**BTP, autres**

pauline.rosset@a4mt.com  
07 62 45 64 33  
[www.a4mt.com](http://www.a4mt.com)

## AGENCE ECODESIGN

**Tous secteurs d'intervention**

agence.ecodesign@me.com  
06 83 20 05 77  
[www.agence-ecodesign.com](http://www.agence-ecodesign.com)

## ARTELIA (bâtiment)

**Tous secteurs d'intervention**

audrey.parsons@arteliagroup.com  
04 37 49 19 20  
06 17 50 93 45  
[www.arteliagroup.com/fr](http://www.arteliagroup.com/fr)

## BUREAU VERITAS

**Tous secteurs d'intervention**

jeanbaptiste.cosse@bureauveritas.com  
07 88 81 16 54  
[www.bureauveritas.fr/bureau-veritas-solutions](http://www.bureauveritas.fr/bureau-veritas-solutions)

## CETIM

**Industrie**

nicolas.cortesi@cetim.fr  
06 66 62 36 60  
[www.cetim.fr](http://www.cetim.fr)

## CITWELL CONSULTING

**Tous sauf finance et assurance**

maria.fiette@citwell.com  
06 66 26 54 08  
[www.citwell.com](http://www.citwell.com)

## COLIBREE

**Tous secteurs d'intervention**

caroline.valluis@colibree.net  
06 20 92 78 16  
[www.colibree.net](http://www.colibree.net)

## CORPOKARMA

**Industrie, énergie, télécoms et internet, textile, santé**

hello@corpokarma.com  
04 28 29 26 40  
[www.corpokarma.com](http://www.corpokarma.com)

## CYCLE-UP

**Industrie, BTP**

olivia.colle@cycle-up.fr  
06 78 08 57 33  
[www.cycle-up.fr](http://www.cycle-up.fr)

## EKILIENSE

**Tous sauf télécoms et internet, finance et assurance**

embarquez@ekiliense.fr  
06 74 69 51 80  
[www.ekiliense.fr](http://www.ekiliense.fr)

## ELAN

**BTP**

a.toupillier@elan-france.com  
06 58 49 79 96  
[www.elan-france.com](http://www.elan-france.com)

## ELCIMAÏ ENVIRONNEMENT

**Tous sauf télécoms et internet, finance et assurance**

commercial-environnement@elcimai.com  
04 37 45 29 60  
[www.elcimai.com](http://www.elcimai.com)

## EVEA

**(Évaluation et accompagnement)**

**Tous sauf tourisme, finance et assurance**

j.casdard@evea-conseil.com  
06 15 21 84 09  
[evea-conseil.com/fr](http://evea-conseil.com/fr)

## GREENFLEX

**Tous secteurs d'intervention**

abeaucamp@greenflex.com  
06 68 92 29 89  
[www.greenflex.com](http://www.greenflex.com)

## I CARE ENVIRONNEMENT

**Tous secteurs d'intervention**

contact@i-care-consult.com  
04 72 12 12 35  
[www.i-care-consult.com](http://www.i-care-consult.com)

## IN EXTENSO INNOVATION CROISSANCE

**Tous secteurs d'intervention**

lucile.trevisan@inextenso-innovation.fr  
06 58 61 23 41  
[www.inextenso-innovation.fr](http://www.inextenso-innovation.fr)

## INDDIGO

**Industrie, énergie, BTP, santé**

a.larsonneur@inddigo.com  
04 79 69 89 69  
[www.inddigo.com](http://www.inddigo.com)

## KAPSTAN

**Tous sauf commerce et artisanat**

contact@kapstan.fr  
06 42 10 49 31  
[www.kapstan.fr](http://www.kapstan.fr)



# Économie circulaire

- Stratégie circulaire, ACV/éco-conception, économie de la fonctionnalité, stratégie déchets

## MAOBI - SEEDS FOR FUTURE

*Tous sauf télécoms et internet, et santé*

contact@maobi-innovation.com

06 12 73 48 70

[www.maobi-innovation.com](http://www.maobi-innovation.com)

## MATRANSECO

*Industrie, commerce et artisanat, tourisme, BTP, textile*

marianne.albert.pro@gmail.com

06 71 22 26 35

[www.matranseco.com](http://www.matranseco.com)

## NEPSEN

*Tous secteurs d'intervention*

transition@nepsen.fr

06 64 87 05 09

[www.nepsen.fr](http://www.nepsen.fr)

## ORESYS

*Tous secteurs d'intervention*

julie.joubrel@oresys.eu

06 07 66 51 18

[www.oresys.eu](http://www.oresys.eu)

## REVALUESYSTEMS

*Industrie, énergie, commerce et artisanat, BTP, textile, santé*

dando@revalue.fr

06 23 34 03 21

[www.revaluesystems.com](http://www.revaluesystems.com)

## SAFEGE SUEZ CONSULTING

*Tous secteurs d'intervention*

rhone-alpes@safeg.com

04 72 19 89 70

[www.suez.com/fr/consulting-conseil-et-ingenierie](http://www.suez.com/fr/consulting-conseil-et-ingenierie)

## SERVANTYS SERVICE & SENS

*Tous secteurs d'intervention*

contact@service-sens.com

04 72 48 37 48

[www.service-sens.com](http://www.service-sens.com)

## SETEC ÉNERGIE ENVIRONNEMENT

*Tous secteurs d'intervention*

helene.glories@setec.com

06 58 84 56 67

[energie-environnement.setec.fr](http://energie-environnement.setec.fr)

## SPARK LAB

*Industrie, énergie, télécoms et internet, finance et assurance, BTP, textile*

aristide@sparklab.fr

06 25 01 54 20

[www.sparklab.fr](http://www.sparklab.fr)

## TERRA

*Tous secteurs d'intervention*

terra@terra.coop

01 40 02 98 90

[www.terra.coop](http://www.terra.coop)

## VERACY

*Agriculture et agroalimentaire, industrie, BTP, textile, santé, autres*

matheo.grillet@veracy.fr

07 49 04 59 30

[www.veracy.fr](http://www.veracy.fr)

## VERSO

*Industrie, énergie, commerce et artisanat, BTP, textile, santé*

marion.sie@verso-acv.com

06 75 66 61 50

[www.verso-acv.com](http://www.verso-acv.com)

## WAOUP

*Tous sauf télécoms et internet*

victoria.kleczewski@waoup.com

06 58 87 75 39

[www.waoup.com](http://www.waoup.com)

## WASTE MARKETPLACE

*Tous secteurs d'intervention*

contact@wastemarketplace.fr

04 72 12 28 04

[www.wastemarketplace.fr](http://www.wastemarketplace.fr)



## Empreinte et stratégie biodiversité

### BE-LOW

*Tous secteurs d'intervention*

contact@be-low.fr

06 43 85 15 24

[www.be-low.fr](http://www.be-low.fr)

---

### BL EVOLUTION

*Tous secteurs d'intervention*

entreprises@bl-evolution.com

01 86 95 48 90

[www.bl-evolution.com](http://www.bl-evolution.com)

---

### CARBON CUTTER

*Tous sauf télécoms et internet*

anne-clemence.barbier@

carboncutter.com

06 82 63 67 81

[www.carboncutter.com](http://www.carboncutter.com)

---

### ELAN

*BTP*

a.toupillier@elan-france.com

06 58 49 79 96

[www.elan-france.com](http://www.elan-france.com)

---

### PAYSAGES DE BIODIVERSITÉ (BEECITY)

*Tous secteurs d'intervention*

benoit.gruyelle@beecity.fr

06 85 72 55 93

[www.beecity.fr](http://www.beecity.fr)

---

### QUERCEO CONSEIL

*Tous secteurs d'intervention*

bonjour@querceo.fr

06 59 60 80 44

[www.querceo.fr](http://www.querceo.fr)

---



## Stratégie eau

### SAFEGE SUEZ CONSULTING

*Tous secteurs d'intervention*

rhone-alpes@safège.com

04 72 19 89 70

[www.suez.com/fr/consulting-conseil-et-ingenierie](http://www.suez.com/fr/consulting-conseil-et-ingenierie)

---



# Conseil en mobilité durable et logistique bas carbone

## ALGOÉ

**Tous sauf télécoms et internet, et finance  
et assurance**

kevin.delajoud@algoe.fr

06 01 92 17 09

[www.algoe.fr](http://www.algoe.fr)

## CITEC INGENIEURS CONSEILS

**Tous secteurs d'intervention**

citec@citec.ch

04 72 77 99 98

[www.citec.ch](http://www.citec.ch)

## INDDIGO

**Industrie, énergie, BTP, santé**

a.larsonneur@inddigo.com

04 79 69 89 69

[www.inddigo.com](http://www.inddigo.com)

## INTERFACE TRANSPORT

**Tous secteurs d'intervention**

contact@interface-transport.com

04 72 71 63 71

[www.interface-transport.com](http://www.interface-transport.com)

## KOLEKTIVOLT

**Industrie, énergie, commerce et artisanat,  
BTP, santé**

direction@kolektivolt.fr

07 60 80 41 88

[www.kolektivolt.fr](http://www.kolektivolt.fr)

## MAISON DU VÉLO LYON MÉTROPOLE

**Tous secteurs d'intervention**

mael@maisonduvelolyon.org

06 23 57 26 12

[www.maisonduvelolyon.org](http://www.maisonduvelolyon.org)

## MODELITY

**Tous secteurs d'intervention**

contact@modelity.fr

09 82 99 04 90

[www.modelity.net](http://www.modelity.net)

## MON UNIVERT

**Tous secteurs d'intervention**

contact@monunivert.fr

04 78 37 79 79

[www.monunivert.fr](http://www.monunivert.fr)

## NOOCARB

**Tous secteurs d'intervention**

jean-simon.ajas@noocarb.com

06 14 35 64 51

[www.noocarb.com](http://www.noocarb.com)

## OPTIMFLUX

**Tous sauf télécom, énergie, finance  
et assurance**

contact@optimflux.com

04 78 58 61 79

[www.optimflux.com](http://www.optimflux.com)

## OXALIS SCOP SA

**Tous secteurs d'intervention**

info@oxalis-scop.org

04 50 24 44 55

[www.oxalis-scop.fr](http://www.oxalis-scop.fr)

## SAFEGE SUEZ CONSULTING

**Tous secteurs d'intervention**

suez.consulting.mobilites@safeg.com

04 72 19 89 70

[www.suez.com/fr/consulting-conseil-et-ingenierie](http://www.suez.com/fr/consulting-conseil-et-ingenierie)



# Stratégie RSE, raison d'être et mesure d'impact

## ABGI FRANCE

**Tous secteurs d'intervention**  
 contact@abgi-france.com  
 04 78 92 40 00  
[www.abgi-france.com](http://www.abgi-france.com)

## ACT FOR NOW

**Tous secteurs d'intervention**  
 thibaud@actfornow.fr  
 06 50 45 82 41  
[www.actfornow.fr](http://www.actfornow.fr)

## ADESMIA

**Agriculture et agroalimentaire, industrie, énergie, commerce et artisanat, finance et assurance, BTP, santé**  
 arnaud.deshorts@adesmia.com  
 06 34 28 20 12  
[www.adesmia.com](http://www.adesmia.com)

## AFNOR DÉVELOPPEMENT

**Tous secteurs d'intervention**  
 sawsen.hajeri@afnor.org  
 delegation.lyon@afnor.org  
 06 38 63 53 21  
 04 72 61 69 00  
[www.afnor.org/auvergne-rhone-alpes](http://www.afnor.org/auvergne-rhone-alpes)

## AGENCE DÉCLIC

**Tous secteurs d'intervention**  
 contact@agence-declic.fr  
 09 71 37 26 34  
[www.agence-declic.fr](http://www.agence-declic.fr)

## BL EVOLUTION

**Tous secteurs d'intervention**  
 entreprises@bl-evolution.com  
 01 86 95 48 90  
[www.bl-evolution.com](http://www.bl-evolution.com)

## BUREAU VERITAS

**Tous secteurs d'intervention**  
 jeanbaptiste.cosse@bureauveritas.com  
 07 88 81 16 54  
[www.bureauveritas.fr/bureau-veritas-solutions](http://www.bureauveritas.fr/bureau-veritas-solutions)

## BY LUMEN

**Tous secteurs d'intervention**  
 celine@bylumen.fr  
 07 85 55 33 89  
[www.bylumen.fr](http://www.bylumen.fr)

## CITWELL CONSULTING

**Tous sauf finance et assurance**  
 maria.fiette@citwell.com  
 06 66 26 54 08  
[www.citwell.com](http://www.citwell.com)

## CO-INFLUENCE

**Tous secteurs d'intervention**  
 celine.mathieux@co-influence.com  
 06 74 41 30 72  
[www.co-influence.com](http://www.co-influence.com)

## CORPOKARMA

**Industrie, énergie, télécoms et internet, textile, santé**  
 hello@corpokarma.com  
 04 28 29 26 40  
[www.corpokarma.com](http://www.corpokarma.com)

## COUP DE POUCE POUR LA PLANÈTE

**Tous secteurs d'intervention**  
 contact@coupdepoucepourlaplanete.fr  
 06 78 13 39 42  
[www.coupdepoucepourlaplanete.fr](http://www.coupdepoucepourlaplanete.fr)

## CUBIK

**Agriculture et agroalimentaire, industrie, énergie, finance et assurance, santé**  
 rebecca.ferrand@cubik-partners.com  
 07 72 11 27 49  
[www.cubik-partners.com](http://www.cubik-partners.com)

## DELOITTE CONSEIL

**Tous secteurs d'intervention**  
 marchespublicsaura@deloitte.fr  
 04 72 43 32 00  
[www.deloitte.fr](http://www.deloitte.fr)

## ECO CO2

**Tous secteurs d'intervention**  
 commercial@ecoco2.com  
 07 80 91 07 63  
[www.ecoco2.com](http://www.ecoco2.com)

## EKILIENSE

**Tous sauf télécoms et internet, finance et assurance**  
 embarquez@ekiliense.fr  
 06 74 69 51 80  
[www.ekiliense.fr](http://www.ekiliense.fr)

## EURÊKAP

**Commerce et artisanat, finance et assurance**  
 m.halimi@eurekap.net  
 06 83 35 41 87  
[www.eurekap.net](http://www.eurekap.net)

## EVEA (Evaluation et accompagnement)

**Tous sauf tourisme, finance et assurance**  
 j.casdard@evea-conseil.com  
 06 15 21 84 09  
[www.evea-conseil.com](http://www.evea-conseil.com)



# Stratégie RSE, raison d'être et mesure d'impact

## HISSE & HAUT

**Tous secteurs d'intervention**  
 contact@hisse-et-haut.fr  
 06 41 20 81 48  
 www.hisse-et-haut.fr

## LANDRY MAY

**Tous secteurs d'intervention**  
 landry.may@impactions.fr  
 06 28 47 23 88  
 www.elycoop.fr

## NORSYS

**Informatique**  
 prenda@norsys.fr  
 06 35 22 57 83  
 www.norsys.fr

## IN EXTENSO INNOVATION CROISSANCE

**Tous secteurs d'intervention**  
 lucile.trevisan@inextenso-innovation.fr  
 06 58 61 23 41  
 www.inextenso-innovation.fr

## MAISON GAB'S

**Agriculture et agroalimentaire, industrie, tourisme, finance et assurance, textile, santé, sport**  
 alexandra.zivy@maisongabs.fr  
 06 15 38 31 55  
 www.maisongabs.fr

## OKTEO

**Agriculture et agroalimentaire, industrie**  
 araverot@okteo.fr  
 lgenin@okteo.fr  
 gcoulas@okteo.fr  
 07 84 32 94 19  
 04 74 25 09 41  
 www.okteo.fr

## INELYS RSE

**Tous secteurs d'intervention**  
 a.crain@inelys.fr  
 06 31 91 02 64  
 www.inelys-rse.fr

## MAOBI SEEDS FOR FUTURE

**Tous sauf télécoms et internet, et santé**  
 contact@maobi-innovation.com  
 06 12 73 48 70  
 www.maobi-innovation.com

## OPTIM RESSOURCES

**Agriculture et agroalimentaire, industrie, énergie, commerce et artisanat, BTP, santé**  
 thomas.de.brugiere@optim-ressources.com  
 06 25 40 24 12  
 www.optim-ressources.com

## INNOV COLLABORATIVE

**Culture, sport, tourisme, territoire**  
 judith@innov-collaborative.com  
 06 22 82 83 35  
 www.innov-collaborative.com

## MENGROV

**Agriculture et agroalimentaire, industrie, BTP, santé**  
 contact@mengrov.com  
 06 51 66 48 54  
 www.mengrov.com

## OXALIS SCOP SA

**Tous secteurs d'intervention**  
 info@oxalis-scop.org  
 04 50 24 44 55  
 www.oxalis-scop.fr

## KOMIZO CONSULTING

**Tous secteurs d'intervention**  
 corentin@komizo-partners.com  
 07 55 62 62 82  
 www.komizo-partners.com

## NEPSEN

**Tous secteurs d'intervention**  
 transition@nepesen.fr  
 06 64 87 05 09  
 www.nepesen.fr

## POPEYS

**Tous secteurs d'intervention**  
 manon.ducrest@popeys.fr  
 06 29 39 24 04  
 www.popeys.fr

## KPMG

**Tous sauf commerce et artisanat**  
 sdegerine@kpmg.fr  
 loicdupuy@kpmg.fr  
 06 18 41 10 93  
 06 19 14 95 26  
 www.kpmg.com/fr

## NEW-E

**Agriculture et agroalimentaire, industrie, énergie, BTP, textile, santé**  
 nicolas.rossero@new-e.fr  
 07 88 09 05 76  
 www.new-e.fr

## PRIMUM NON NOCERE

**Tous secteurs d'intervention**  
 beziers\_contactprimum@fr.gt.com  
 04 67 00 31 70  
 www.agenceprimum.fr



# Stratégie RSE, raison d'être et mesure d'impact

## RATE A COMPANY

*Tous secteurs d'intervention*

chazeran@rateacompany.com

09 70 44 04 46

[www.rateacompany.com](http://www.rateacompany.com)

## VERTUOSE

*Industrie*

guillaume@vertuose.cc

06 18 79 42 89

[www.vertuose.cc](http://www.vertuose.cc)

## REVALUESYSTEMS

*Industrie, énergie, commerce et artisanat, BTP, textile, santé*

dando@revalue.fr

06 23 34 03 21

[www.revaluesystems.com](http://www.revaluesystems.com)

## WILLING

*Industrie, énergie, télécoms et internet, finance et assurance, BTP, textile, santé*

impact@willing.fr

06 42 24 64 29

[www.willing.fr](http://www.willing.fr)

## RSE PERFORMANCES

*Tous secteurs d'intervention*

chjalbert@rseperformances.com

06 82 42 40 87

[www.rseperformances.com](http://www.rseperformances.com)

## TERRITOIRES ACTIONS

*Agriculture et agroalimentaire, industrie, textile*

conseil@territoires-actions.com

09 88 36 77 06

[www.territoires-actions.fr](http://www.territoires-actions.fr)

## TRAPEZE

*Tous secteurs d'intervention*

gale.lavoue@codesign-it.com

06 34 56 92 05

[www.codesign-it.com](http://www.codesign-it.com)

## VERACY

*Tous sauf énergie et finances/assurance*

matheo.grillet@veracy.fr

07 49 04 59 30

[www.veracy.fr](http://www.veracy.fr)



# Évolution statutaire

• Entreprise à mission, ESS...

## BY LUMEN

*Tous secteurs d'intervention*

celine@bylumen.fr

07 85 55 33 89

[www.bylumen.fr](http://www.bylumen.fr)

## OPTIM RESSOURCES

*Agriculture et agroalimentaire, industrie, énergie, commerce et artisanat, BTP, santé*

thomas.de.brugiere@

optim-ressources.com

06 25 40 24 12

[www.optim-ressources.com](http://www.optim-ressources.com)

## CHAMBRE RÉGIONALE DE L'ÉCONOMIE SOCIALE ET SOLIDAIRE

*Tous secteurs d'intervention*

info@cress-aura.org

04 78 09 11 97

[www.cress-aura.org](http://www.cress-aura.org)

## CO-INFLUENCE

*Tous secteurs d'intervention*

celine.mathieux@co-influence.com

06 74 41 30 72

[www.co-influence.com](http://www.co-influence.com)

## EKILIENSE

*Tous sauf télécoms et internet, finance et assurance*

embarquez@ekiliense.fr

06 74 69 51 80

[www.ekiliense.fr](http://www.ekiliense.fr)

## ENDRIX

*Tous secteurs d'intervention*

s.rivoire@endrix.com

07 64 15 14 63

[www.endrix.com](http://www.endrix.com)

## INELYS RSE

*Tous secteurs d'intervention*

a.crain@inelys.fr

06 31 91 02 64

[www.inelys-rse.fr](http://www.inelys-rse.fr)



# Innovation responsable

• Modèle économique à impact, économie régénérative, redirection écologique

## A4MT

*BTP, autres*

pauline.rosset@a4mt.com  
07 62 45 64 33  
[www.a4mt.com](http://www.a4mt.com)

## ARCHIPEL KYOSEI

*Tous secteurs d'intervention*

contact@archipelkyosei.com  
archipel.kyosei@gmail.com  
06 26 88 06 86  
[www.archipelkyosei.com](http://www.archipelkyosei.com)

## BY LUMEN

*Tous secteurs d'intervention*

celine@bylumen.fr  
07 85 55 33 89  
[www.bylumen.fr](http://www.bylumen.fr)

## CARBONE 4

*Agriculture et agroalimentaire, industrie, énergie, tourisme, télécoms et internet*

contact.lyon@carbone4.com  
06 04 53 73 77  
[www.carbone4.com](http://www.carbone4.com)

## COLIBREE

*Tous secteurs d'intervention*

caroline.valluis@colibree.net  
06 20 92 78 16  
[www.colibree.net](http://www.colibree.net)

## COLLECTIF INTERSTICES

*Tous secteurs d'intervention*

hello@interstices.design  
06 86 07 67 06  
[www.interstices.design](http://www.interstices.design)

## GRAINES DE SOL (PSYKRÉA)

*Tous secteurs d'intervention*

contact@psykrea.fr  
06 16 99 80 78  
[www.psykrea.fr](http://www.psykrea.fr)

## LE CENTSEPT

*Agriculture et agroalimentaire, industrie, énergie, BTP, textile, santé*

margaux.germain@lecentsept.fr  
06 52 58 68 01  
[www.lecentsept.fr](http://www.lecentsept.fr)

## MAISON GAB'S

*Agriculture et agroalimentaire, industrie, tourisme, finance et assurance, textile, santé, sport*

alexandra.zivy@maisongabs.fr  
06 15 38 31 55  
[www.maisongabs.fr](http://www.maisongabs.fr)

## MAOBI SEEDS FOR FUTURE

*Tous sauf télécoms et internet, et santé*

contact@maobi-innovation.com  
06 12 73 48 70  
[www.maobi-innovation.com](http://www.maobi-innovation.com)

## MENGROV

*Agriculture et agroalimentaire, industrie, BTP, santé*

contact@mengrov.com  
06 24 81 65 49  
[www.mengrov.com](http://www.mengrov.com)

## OVVIO

*Tous secteurs d'intervention*

c.potton@ovvio-innovation.com  
07 50 37 14 95  
[www.ovvio-innovation.com](http://www.ovvio-innovation.com)

## QUERCEO CONSEIL

*Industrie, énergie, BTP, autres*

bonjour@querceo.fr  
06 59 60 80 44  
[www.querceo.fr](http://www.querceo.fr)

## SPARK LAB

*Industrie, énergie, télécoms et internet, finance et assurance, BTP, textile*

aristide@sparklab.fr  
06 25 01 54 20  
[www.sparklab.fr](http://www.sparklab.fr)

## TRAPEZE

*Tous secteurs d'intervention*

gaele.lavoue@codesign-it.com  
06 34 56 92 05  
[www.codesign-it.com](http://www.codesign-it.com)

## VERTUOSE

*Industrie, commerce et artisanat, tourisme, BTP, textile, autre*

guillaume@vertuose.cc  
06 18 79 42 89  
[www.vertuose.cc](http://www.vertuose.cc)

## WAOUP

*Tous sauf télécoms et internet*

victoria.kleczewski@waoup.com  
06 58 87 75 39  
[www.waoup.com](http://www.waoup.com)



## Gouvernance et stratégie

• Reporting extra-financier, CSRD, VSME

### EKODEV

**Tous secteurs d'intervention**  
ydaumas@ekodev.com  
06 84 62 38 60  
[www.ekodev.com](http://www.ekodev.com)

### ENDRIX

**Tous secteurs d'intervention**  
s.rivoire@endrix.com  
07 64 15 14 63  
[www.endrix.com](http://www.endrix.com)

### GREENFLEX

**Tous secteurs d'intervention**  
abeaucamp@greenflex.com  
06 68 92 29 89  
[www.greenflex.com](http://www.greenflex.com)

### KPMG

**Tous sauf commerce et artisanat**  
sdegerine@kpmg.fr  
loicdupuy@kpmg.fr  
06 18 41 10 93  
06 19 14 95 26  
[www.kpmg.com/fr](http://www.kpmg.com/fr)

### MILIADATA

**Agriculture et agroalimentaire, industrie, tourisme, BTP, textile, santé, autre**  
nathalie.guerrin@miliadata.com  
06 09 61 75 21  
[www.linkedin.com/company/miliadata/about/](http://www.linkedin.com/company/miliadata/about/)

### ORESYS

**Tous secteurs d'intervention**  
julie.joubrel@oresys.eu  
mig@oresys.eu  
06 84 90 70 03  
06 98 74 55 03  
[www.oresys.eu](http://www.oresys.eu)

### WECOUNT

**Tous secteurs d'intervention**  
contact-us@wecount.io  
06 45 88 63 61  
[www.wecount.io](http://www.wecount.io)



## Diversité et inclusion dans l'emploi

### KOMIZO CONSULTING

**Tous secteurs d'intervention**  
corentin@komizo-partners.com  
07 55 62 62 82  
[www.komizo-partners.com](http://www.komizo-partners.com)

### SPARK LAB

**Industrie, énergie, télécoms et internet, finance et assurance, BTP, textile**  
aristide@sparklab.fr  
06 25 01 54 20  
[www.sparklab.fr](http://www.sparklab.fr)



# Stratégie achats responsables

## ABGI FRANCE

*Tous secteurs d'intervention*

matthieu.petrignani@abgi-france.com

07 78 12 08 84

[www.abgi-france.com](http://www.abgi-france.com)

## ACT FOR NOW

*Tous secteurs d'intervention*

thibaud@actfornow.fr

06 50 45 82 41

[www.actfornow.fr](http://www.actfornow.fr)

## AFNOR DÉVELOPPEMENT

*Tous secteurs d'intervention*

sawsen.hajeri@afnor.org

delegation.lyon@afnor.org

06 38 63 53 21

04 72 61 69 00

[www.afnor.org/auvergne-rhone-alpes](http://www.afnor.org/auvergne-rhone-alpes)

## AGENCE DÉCLIC

*Tous secteurs d'intervention*

contact@agence-declic.fr

09 71 37 26 34

[www.agence-declic.fr](http://www.agence-declic.fr)

## CHAMBRE RÉGIONALE DE L'ÉCONOMIE SOCIALE ET SOLIDAIRE

*Tous secteurs d'intervention*

info@cress-aura.org

04 78 09 11 97

[www.cress-aura.org](http://www.cress-aura.org)

## DELOITTE CONSEIL

*Tous secteurs d'intervention*

marchespublicsaura@deloitte.fr

04 72 43 32 00

[www.deloitte.fr](http://www.deloitte.fr)

## GOODWILL-MANAGEMENT

*Tous secteurs d'intervention*

tiphaine.sargentini@

goodwill-management.com

06 35 25 18 21

[www.goodwill-management.com](http://www.goodwill-management.com)

## PRIMUM NON NOCERE

*Tous secteurs d'intervention*

beziers\_contactprimum@fr.gt.com

04 67 00 31 70

[www.agenceprimum.fr](http://www.agenceprimum.fr)

## SOLENN DOASSANS

*Industrie, BTP*

solenndo@outlook.fr

06 82 71 39 72

[www.solenndoassans.fr](http://www.solenndoassans.fr)

## TERRITOIRES ACTIONS

*Agriculture et agroalimentaire, industrie,  
textile*

conseil@territoires-actions.com

09 88 36 77 06

[www.territoires-actions.fr](http://www.territoires-actions.fr)



## Numérique responsable et sobriété digitale

### SE4

**Énergie, commerce et artisanat, tourisme,  
télécoms et internet, BTP, santé, autres**

contact@se-4.com

stephane@se-4.com

06 09 49 95 42

**www.se-4.com**

---

### SYNCHRONÉ

**Tous secteurs d'intervention**

khouadri@synchrone.fr

06 24 01 05 90

**www.synchrone.fr/fr**

---

### WILLING

**Tous secteurs d'intervention**

impact@willing.fr

06 42 24 64 29

**www.willing.fr**

---

### ZEB ET WEB

**Industrie, énergie, télécoms et internet,  
finance et assurance, BTP, textile, santé,  
autres**

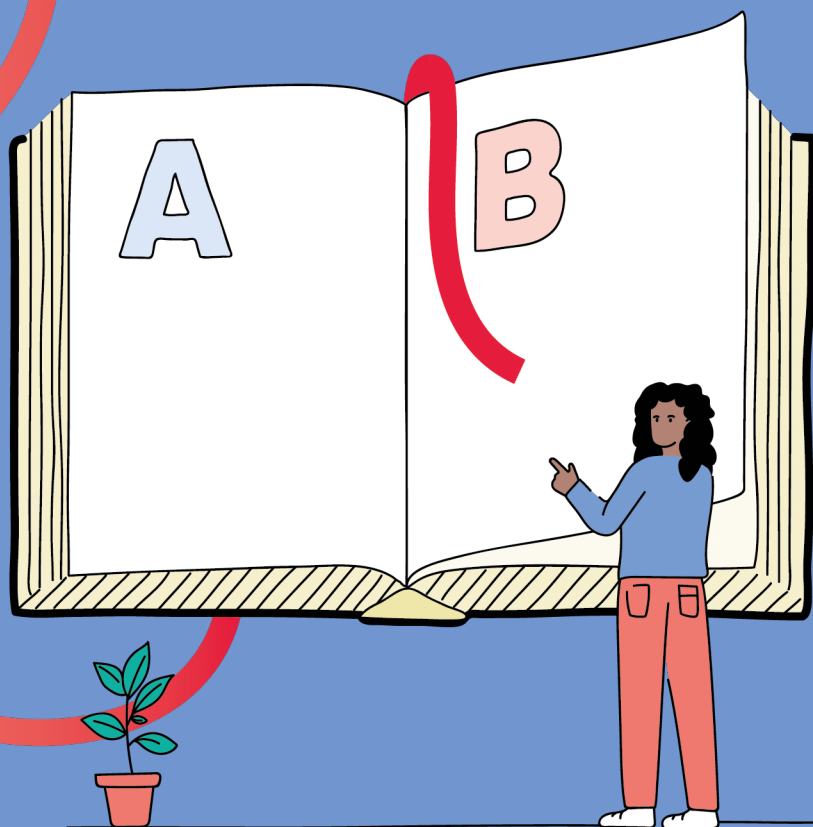
contact@zebnweb.io

06 69 79 54 55

**www.zebnweb.io**

---

# Description des structures





# Description des structures

## A4MT

### PRÉSENTATION DE LA STRUCTURE

Acteurs de l'immobilier et de la construction, A4MT vous accompagne et embarque l'écosystème sur les sujets du réemploi et de l'immobilier régénératif. A4MT vise à déployer massivement les pratiques à impact pour la construction et l'immobilier, à travers l'acculturation, le test & learn, le partage et la culture du résultat, pour transformer durablement les marchés.

### EFFECTIF

45 (dont 2 sur le territoire)

### DOMAINE(S) D'INTERVENTION RÉFÉRENCÉ(S)

- Économie circulaire
- Innovation responsable, modèle économique à impact, économie régénérative, redirection écologique

### SECTEURS D'INTERVENTION

BTP, autre

### SITE INTERNET

[www.a4mt.com](http://www.a4mt.com)

### ADRESSE

Booster du Réemploi - La Ciergerie  
33 quai Arloing 69009 Lyon

### CONTACT

Mail : [pauline.rosset@a4mt.com](mailto:pauline.rosset@a4mt.com)  
Téléphone : 07 62 45 64 33

## ABGI FRANCE

### PRÉSENTATION DE LA STRUCTURE

Cabinet de conseil en stratégie et financement de l'innovation fort de 35 ans d'expérience, 280 experts en France et 15 000 missions, ABGi aide les entreprises à concevoir, financer et exécuter leurs transformations-innovation, performance opérationnelle, technologie, et durabilité.

### EFFECTIF

280 (dont 111 sur le territoire)

### DOMAINE(S) D'INTERVENTION RÉFÉRENCÉ(S)

- Stratégie RSE/impact, raison d'être et mesure d'impact
- Stratégie achats responsables

### SECTEURS D'INTERVENTION

Tous

### SITE INTERNET

[www.abgi-france.com](http://www.abgi-france.com)

### ADRESSE

52 quai Rambaud - 69002 Lyon

### CONTACT

Mail : [contact@abgi-france.com](mailto:contact@abgi-france.com)  
Téléphone : 04 78 92 40 00

## ACT FOR NOW

### PRÉSENTATION DE LA STRUCTURE

Act for Now est une société de conseil en stratégie RSE, CSRD, accompagnement aux évaluations EcoVadis, décarbonation, stratégie et plan de transition socio-écologique, mobilité durable, sensibilisation et formation.

### EFFECTIF

6 (dont 5 sur le territoire)

### DOMAINE(S) D'INTERVENTION RÉFÉRENCÉ(S)

- Décarbonation : Stratégie climat et bas-carbone (dont bilan carbone)
- Stratégie RSE, raison d'être et mesure d'impact
- Stratégie achats responsables.

### SECTEURS D'INTERVENTION

Tous

### SITE INTERNET

[www.actfornow.fr](http://www.actfornow.fr)

### ADRESSE

31 rue Étienne Richerand - 69003 Lyon

### CONTACT

Mail : [thibaud@actfornow.fr](mailto:thibaud@actfornow.fr)  
Téléphone : 06 50 45 82 41

## ADESMIA

### PRÉSENTATION DE LA STRUCTURE

Adesmia est un cabinet de conseil en stratégie et transformation, multi spécialistes et opérationnel, dont la mission est d'accompagner les entreprises dans leur développement et de les préparer aux défis des 5-10 prochaines années, en apportant un conseil exigeant, humain, et capable d'aligner stratégie, organisation et exécution.

### EFFECTIF

12 (dont 10 sur le territoire)

### DOMAINE(S) D'INTERVENTION RÉFÉRENCÉ(S)

- Stratégie RSE/impact, raison d'être et mesure d'impact

### SECTEURS D'INTERVENTION

Tous

### SITE INTERNET

[www.adesmia.com](http://www.adesmia.com)

### ADRESSE

7 quai Général Sarrail, La Palmeraie - 69006 Lyon

### CONTACT

Mail : [arnaud.deshorts@adesmia.com](mailto:arnaud.deshorts@adesmia.com)  
Téléphone : 06 34 28 20 12



# Description des structures

## AE2 INGÉNIERIE

### PRÉSENTATION DE LA STRUCTURE

Bureau d'étude axé résultat, spécialisé dans la planification énergétique, la maîtrise d'œuvre Fluides dont le but est de garantir des ouvrages performants et durables.

### EFFECTIF

1

### DOMAINE(S) D'INTERVENTION RÉFÉRENCÉ(S)

- Décarbonation : stratégie énergétique (sobriété, énergies renouvelables et de récupération)

### SECTEURS D'INTERVENTION

Énergie, BTP

### SITE INTERNET

[www.ae2ingenierie.fr](http://www.ae2ingenierie.fr)

### ADRESSE

47 rue Maurice Flandin - 69003 Lyon

### CONTACT

Mail : [vmichel@ae2ingenierie.fr](mailto:vmichel@ae2ingenierie.fr)  
Téléphone : 06 81 12 92 19

## AFNOR DÉVELOPPEMENT

### PRÉSENTATION DE LA STRUCTURE

La Délégation AFNOR en Auvergne Rhône-Alpes située à Lyon est au service des acteurs économiques de la région sur les enjeux de Développement Durable au travers de prestations de conseils et d'accompagnement sur la RSE, les achats responsables, la gestion de l'énergie et la décarbonation.

### EFFECTIF

134 (dont 9 sur le territoire)

### DOMAINE(S) D'INTERVENTION RÉFÉRENCÉ(S)

- Décarbonation : stratégie énergétique (sobriété, énergies renouvelables et de récupération)
- Stratégie RSE, raison d'être et mesure d'impact
- Stratégie achats responsables.

### SECTEURS D'INTERVENTION

Tous

### SITE INTERNET

[www.afnor.org/auvergne-rhone-alpes](http://www.afnor.org/auvergne-rhone-alpes)

### ADRESSE

264 rue Garibaldi - 69003 Lyon

### CONTACT

Mail : [sawsen.hajeri@afnor.org](mailto:sawsen.hajeri@afnor.org)  
[delegation.lyon@afnor.org](mailto:delegation.lyon@afnor.org)  
Téléphone : 06 38 63 53 21 / 04 72 61 69 00

## AGENCE DECLIC

### PRÉSENTATION DE LA STRUCTURE

L'Agence Déclic est un cabinet de conseil et organisme de formation en RSE fondé en 2015. L'Agence Déclic accompagne les entreprises, les collectivités publiques et les associations dans leur stratégie responsable par des offres créées sur-mesure.

L'Agence Déclic est société à mission et labellisée B-Corp.

### EFFECTIF

30 (dont 4 sur le territoire)

### DOMAINE(S) D'INTERVENTION RÉFÉRENCÉ(S)

- Stratégie RSE, raison d'être et mesure d'impact
- Décarbonation : stratégie climat et bas-carbone (dont bilan carbone)
- Stratégie achats responsables

### SECTEURS D'INTERVENTION

Tous

### SITE INTERNET

[www.agence-declic.fr](http://www.agence-declic.fr)

### ADRESSE

La Cordée  
4 quai Jean Moulin - 69001 Lyon

### CONTACT

Mail : [contact@agence-declic.fr](mailto:contact@agence-declic.fr)  
Téléphone : 09 71 37 26 34

## AGENCE ECODESIGN

### PRÉSENTATION DE LA STRUCTURE

Experts en Design, économie circulaire et éco-conception, l'Agence écoDesign crée les solutions pour vos produits, services et problématiques liées à l'industrie pour la prise en compte des impacts sur l'environnement.

### EFFECTIF

1 (dont 1 sur le territoire)

### DOMAINE(S) D'INTERVENTION RÉFÉRENCÉ(S)

- Économie circulaire

### SECTEURS D'INTERVENTION

Tous

### SITE INTERNET

[www.agence-ecodesign.com](http://www.agence-ecodesign.com)

### ADRESSE

22 rue Commandant Ayasse - 69007 Lyon

### CONTACT

Mail : [agence.ecodesign@me.com](mailto:agence.ecodesign@me.com)  
Téléphone : 06 83 20 05 77



# Description des structures

## ALEC LYON

### PRÉSENTATION DE LA STRUCTURE

L'ALEC Lyon œuvre en faveur de modes de vie, de décisions et d'actions bas carbone, sobres en énergie, en eau et en ressources. Elle mobilise, conseille et accompagne les habitants, les décideurs et les professionnels du territoire de la Métropole de Lyon.

### EFFECTIF

37 (dont 37 sur le territoire)

### DOMAINE(S) D'INTERVENTION RÉFÉRENCÉ(S)

- Décarbonation : stratégie énergétique (sobriété, énergies renouvelables et de récupération)

### SECTEURS D'INTERVENTION

Industrie, Énergie, Santé

### SITE INTERNET

[www.alec-lyon.org](http://www.alec-lyon.org)

### ADRESSE

12-14 avenue Antoine Dutrievoz - 69100 Villeurbanne

### CONTACT

Mail : [marion.cannelle@alec-lyon.org](mailto:marion.cannelle@alec-lyon.org)

Téléphone : 04 37 47 96 97

## ALGOÉ

### PRÉSENTATION DE LA STRUCTURE

Algoé, société de conseil et d'accompagnement en management, dispose d'une forte expérience en matière d'accompagnement des entreprises à l'élaboration de stratégies de transition : décarbonation, transition énergétique, mobilité, animation de réseaux et des parties prenantes, conduite du changement.

### EFFECTIF

194 (dont 107 sur le territoire)

### DOMAINE(S) D'INTERVENTION RÉFÉRENCÉ(S)

- Décarbonation : stratégie climat et bas-carbone (dont bilan carbone)
- Décarbonation : stratégie énergétique (sobriété, énergies renouvelables et de récupération)
- Conseil en mobilité durable

### SECTEURS D'INTERVENTION

Tous sauf télécoms et internet, et finance et assurance

### SITE INTERNET

[www.algoe.fr](http://www.algoe.fr)

### ADRESSE

9 bis route de Champagne CS 60208

69134 Écully Cedex

### CONTACT

Mail : [kevin.delajoud@algoe.fr](mailto:kevin.delajoud@algoe.fr)

Téléphone : 06 01 92 17 09

## ARCHIPEL KYOSEI

### PRÉSENTATION DE LA STRUCTURE

L'Archipel Kyosei est un collectif d'experts et de facilitateurs riches de compétences, expériences, visions, et approches complémentaires. Ils accompagnent les entreprises dans leurs démarches de régénération.

### EFFECTIF

20 (dont 18 sur le territoire)

### DOMAINE(S) D'INTERVENTION RÉFÉRENCÉ(S)

- Innovation responsable, modèle économique à impact

### SECTEURS D'INTERVENTION

Tous

### SITE INTERNET

[www.archipelkyosei.com](http://www.archipelkyosei.com)

### ADRESSE

17 rue Sainte Catherine - 69001 Lyon

### CONTACT

Mail : [contact@archipelkyosei.com](mailto:contact@archipelkyosei.com)

Téléphone : 06 26 88 06 86

## ARTELIA (BÂTIMENT)

### PRÉSENTATION DE LA STRUCTURE

La branche Bâtiment d'ARTELIA, ingénierie indépendante & multidisciplinaire, propose des missions sur l'ensemble du cycle de vie des projets pour accompagner ses clients (propriétaires ou utilisateurs de parcs immobiliers) dans l'atteinte de leurs objectifs de transformation durable sur la Métropole de Lyon.

### EFFECTIF

2 729 - Branche bâtiment (dont 112 sur le territoire)

### DOMAINE(S) D'INTERVENTION RÉFÉRENCÉ(S)

- Décarbonation : stratégie climat et bas-carbone (dont bilan carbone)
- Décarbonation : stratégie énergétique (sobriété, énergies renouvelables et de récupération)
- Économie circulaire.

### SECTEURS D'INTERVENTION

Tous

### SITE INTERNET

[www.arteliagroup.com/fr](http://www.arteliagroup.com/fr)

### ADRESSE

135 allée des Noisetiers - 69760 Limonest

### CONTACT

Mail : [audrey.parsons@arteliagroup.com](mailto:audrey.parsons@arteliagroup.com)

Téléphone : 04 37 49 19 20 / 06 17 50 93 45



# Description des structures

## BE-LOW

### PRÉSENTATION DE LA STRUCTURE

Be-low est un cabinet de conseil en Stratégie Climat, qui adresse les piliers atténuation et adaptation. Be-low s'engage en étant lui-même une société à mission.

### EFFECTIF

4 (dont 1 sur le territoire)

### DOMAINE(S) D'INTERVENTION RÉFÉRENCÉ(S)

- Décarbonation : stratégie climat et bas-carbone (dont bilan carbone)
- Empreinte et stratégie biodiversité

### SECTEURS D'INTERVENTION

Tous

### SITE INTERNET

[www.be-low.fr](http://www.be-low.fr)

### ADRESSE

14 quai Jaÿr - 69009 Lyon

### CONTACT

Mail : [contact@be-low.fr](mailto:contact@be-low.fr)  
Téléphone : 06 43 85 15 24

## BL ÉVOLUTION

### PRÉSENTATION DE LA STRUCTURE

BL évolution accompagne les entreprises et collectivités dans leur transformation sur les thématiques suivantes : RSE (CSRD, stratégie, label, société à mission), climat (bilans carbone, ACV, stratégie), biodiversité (empreinte, risques et opportunités, stratégie...), plan de mobilités (mobilité durable, employeur pro-vélo...), économie circulaire, sobriété numérique, business model à impact...

### EFFECTIF

90 (dont 10 sur le territoire)

### DOMAINE(S) D'INTERVENTION RÉFÉRENCÉ(S)

- Stratégie RSE/impact et raison d'être
- Décarbonation : stratégie climat et bas-carbone (dont bilan carbone)
- Empreinte et stratégie biodiversité

### SECTEURS D'INTERVENTION

Tous

### SITE INTERNET

[www.bl-evolution.com](http://www.bl-evolution.com)

### ADRESSE

26 rue Louis Blanc - 69003 Lyon

### CONTACT

Mail : [entreprises@bl-evolution.com](mailto:entreprises@bl-evolution.com)  
Téléphone : 01 86 95 48 90

## BUREAU VERITAS

### PRÉSENTATION DE LA STRUCTURE

Une entreprise de services Business To Business To Society, dédiée à l'accompagnement des entreprises sur leurs problématiques RSE au sens large.

### EFFECTIF

300 (dont 25 sur le territoire)

### DOMAINE(S) D'INTERVENTION RÉFÉRENCÉ(S)

- Décarbonation : stratégie climat et bas-carbone (dont bilan carbone)
- Économie circulaire
- Stratégie RSE, impact et raison d'être

### SECTEURS D'INTERVENTION

Tous

### SITE INTERNET

[www.bureauveritas.fr](http://www.bureauveritas.fr)

### ADRESSE

4 chemin Tronchon - 69410 Champagne-au-Mont-d'Or

### CONTACT

- Décarbonation et économie circulaire  
Mail : [stephane.miet@bureauveritas.com](mailto:stephane.miet@bureauveritas.com)  
Téléphone : 06 32 24 72 82
- Stratégie RSE  
Mail : [jeanbaptiste.cosse@bureauveritas.com](mailto:jeanbaptiste.cosse@bureauveritas.com)  
Téléphone : 07 88 81 16 54



# Description des structures

## BY LUMEN

### PRÉSENTATION DE LA STRUCTURE

By Lumen accompagne les organisations dans leurs démarches de transformation à impact. Son cœur de métier est de révéler et mobiliser le potentiel collaboratif au service du futur souhaitable de l'écosystème concerné, afin de co-construire, d'embarquer, de faire vivre dans la durée les transformations à haute valeur socio-environnementales, pour et par les forces vives qui le composent.

### EFFECTIF

1 (dont 1 sur le territoire)

### DOMAINE(S) D'INTERVENTION RÉFÉRENCÉ(S)

- Évolution statutaire (entreprises à mission, ESS...)
- Innovation responsable; modèle économique à impact
- Stratégie RSE, impact et raison d'être

### SECTEURS D'INTERVENTION

Tous

### SITE INTERNET

[www.bylumen.fr](http://www.bylumen.fr)

### ADRESSE

35 rue Turbil - 69003 Lyon

### CONTACT

Mail : [celine@bylumen.fr](mailto:celine@bylumen.fr)  
Téléphone : 07 85 55 33 89

## CARBONE 4

### PRÉSENTATION DE LA STRUCTURE

Cabinet de conseil indépendant en transition climatique et décarbonation pour les organisations - publiques ou privées.

### EFFECTIF

170 (dont 10 sur le territoire)

### DOMAINE(S) D'INTERVENTION RÉFÉRENCÉ(S)

- Décarbonation : stratégie énergétique (sobriété, énergies renouvelables et de récupération)
- Stratégie d'adaptation au changement climatique
- Innovation responsable, modèle économique à impact, économie régénérative, redirection écologique

### SECTEURS D'INTERVENTION

Tous

### SITE INTERNET

[www.carbone4.com](http://www.carbone4.com)

### ADRESSE

4 rue de la Bourse - 69001 Lyon

### CONTACT

Mail : [contact.lyon@carbone4.com](mailto:contact.lyon@carbone4.com)  
Téléphone : 06 04 53 73 77

## CARBON CUTTER

### PRÉSENTATION DE LA STRUCTURE

Carbon Cutter est un cabinet de conseil spécialisé dans les enjeux de la transition écologique : climat, biodiversité et adaptation.

### EFFECTIF

10 (dont 2 sur le territoire)

### DOMAINE(S) D'INTERVENTION RÉFÉRENCÉ(S)

- Décarbonation : Stratégie climat et bas-carbone (dont bilan carbone)
- Stratégie d'adaptation au changement climatique

### SECTEURS D'INTERVENTION

Tous

### SITE INTERNET

[www.carboncutter.com](http://www.carboncutter.com)

### ADRESSE

Wojo Coworking - 15 rue des Cuirassiers - 69003 Lyon

### CONTACT

Mail : [anne-clemence.barbier@carboncutter.com](mailto:anne-clemence.barbier@carboncutter.com)  
Téléphone : 06 82 63 67 81

## CETIM

### PRÉSENTATION DE LA STRUCTURE

Créé en 1965, le Cetim, Centre Technique des Industries Mécaniques, est un groupe d'ingénierie international qui propose le meilleur de l'expertise technologique mécanicienne et manufacturière au service de la transformation industrielle, écologique et énergétique des entreprises.

### EFFECTIF

1 100 (dont 15 sur le territoire)

### DOMAINE(S) D'INTERVENTION RÉFÉRENCÉ(S)

- Décarbonation : stratégie énergétique (sobriété, énergies renouvelables et de récupération)
- Économie circulaire

### SECTEURS D'INTERVENTION

Industrie

### SITE INTERNET

[www.cetim.fr](http://www.cetim.fr)

### ADRESSE

Parc d'Affaires de Crécy  
8 rue de la Voie Lactée - 69370 Saint-Didier-au-Mont-d'Or

### CONTACT

Mail : [nicolas.cortesi@cetim.fr](mailto:nicolas.cortesi@cetim.fr)  
Téléphone : 06 66 62 36 60



# Description des structures

## CHAMBRE RÉGIONALE DE L'ÉCONOMIE SOCIALE ET SOLIDAIRE

### PRÉSENTATION DE LA STRUCTURE

La Chambre Régionale de l'Économie Sociale et Solidaire est une association qui dispose d'une expertise dans la reconnaissance de l'utilité sociale des activités économiques et l'appartenance au champ de l'économie sociale et solidaire de celles-ci. La CRESS favorise le développement d'une économie au service de la transition sociale et environnementale.

### EFFECTIF

16 (dont 2 sur le territoire)

### DOMAINE(S) D'INTERVENTION RÉFÉRENCÉ(S)

- Évolution statutaire (entreprises à mission, ESS...)
- Stratégie achats responsables.

### SECTEURS D'INTERVENTION

Tous

### SITE INTERNET

[www.cress-aura.org](http://www.cress-aura.org)

### ADRESSE

11 rue Auguste Lacroix - 69003 Lyon

### CONTACT

Mail : [info@cress-aura.org](mailto:info@cress-aura.org)  
Téléphone : 04 78 09 11 97

## CITEC INGÉNIEURS CONSEILS

### PRÉSENTATION DE LA STRUCTURE

Citec Ingénieurs Conseils est un groupe international actif depuis plus de 30 ans dans le domaine de l'ingénierie des transports.

### EFFECTIF

112 (dont 18 sur le territoire)

### DOMAINE(S) D'INTERVENTION RÉFÉRENCÉ(S)

- Conseil en mobilité durable

### SECTEURS D'INTERVENTION

Tous

### SITE INTERNET

[www.citec.ch](http://www.citec.ch)

### ADRESSE

20 boulevard Deruelle - F 69432 Lyon Cedex 3

### CONTACT

Mail : [citec@citec.ch](mailto:citec@citec.ch)  
Téléphone : 04 72 77 99 98

## CITWELL CONSULTING

### PRÉSENTATION DE LA STRUCTURE

Citwell est un acteur majeur du conseil en transformations durables des entreprises, spécialiste de la supply-chain et de la performance des opérations, avec une équipe lyonnaise de 40 personnes.

### EFFECTIF

115 (dont 40 sur le territoire)

### DOMAINE(S) D'INTERVENTION RÉFÉRENCÉ(S)

- Décarbonation : stratégie climat et bas-carbone (dont bilan carbone)
- Économie circulaire
- Stratégie RSE, impact et raison d'être

### SECTEURS D'INTERVENTION

Tous sauf finance et assurance

### SITE INTERNET

[www.citwell.com](http://www.citwell.com)

### ADRESSE

120 boulevard Vivier Merle - 69003 Lyon

### CONTACT

Mail : [maria.fiette@citwell.com](mailto:maria.fiette@citwell.com)  
Téléphone : 06 66 26 54 08

## CO-INFLUENCE

### PRÉSENTATION DE LA STRUCTURE

Société à mission depuis 2021, Co-Influence accompagne les organisations dans la conception de leur stratégie d'engagement. Entreprise à mission, fonds de dotation, politique RSE... depuis 2010, Co-Influence accompagne les organisations dans la définition de leur stratégie d'engagement sur-mesure.

### EFFECTIF

5 (dont 5 sur le territoire)

### DOMAINE(S) D'INTERVENTION RÉFÉRENCÉ(S)

- Stratégie RSE, impact et raison d'être
- Évolution statutaire (entreprise à mission, ESS...)

### SECTEURS D'INTERVENTION

Tous

### SITE INTERNET

[www.co-influence.com](http://www.co-influence.com)

### ADRESSE

1 impasse des cerisiers - 69110 Sainte-Foy-Lès-Lyon

### CONTACT

Mail : [celine.mathieux@co-influence.com](mailto:celine.mathieux@co-influence.com)  
Téléphone : 06 74 41 30 72



# Description des structures

## COLIBREE

### PRÉSENTATION DE LA STRUCTURE

Conseil stratégique et accompagnement opérationnel à l'économie circulaire des TPE et PME à ancrage local, des collectivités locales et structures de l'ESS (associations, coopératives, etc.).

### EFFECTIF

2 (dont 2 sur le territoire)

### DOMAINE(S) D'INTERVENTION RÉFÉRENCÉ(S)

- Économie circulaire
- Innovation responsable

### SECTEURS D'INTERVENTION

Tous

### SITE INTERNET

[www.colibree.net](http://www.colibree.net)

### ADRESSE

8 rue Romagnon - 69250 Fleurieu-sur-Saône

### CONTACT

Mail : [caroline.valluis@colibree.net](mailto:caroline.valluis@colibree.net)

Téléphone : 06 20 92 78 16

## COLLECTIF INTERSTICES

### PRÉSENTATION DE LA STRUCTURE

Le Collectif Interstices accompagne les entreprises et les territoires dans leurs trajectoires de transformation vers des modèles robustes et soutenables. Il s'agit de créer des formats sur-mesure pour travailler concrètement à partir de questionnements spécifiques (infrastructures, activités économiques, produits, ressources ou métiers). Sur une journée pour s'initier à l'approche ou sur le temps long, Interstices s'attache à prendre en compte l'incertitude et la complexité de notre époque.

### EFFECTIF

4 (dont 4 sur le territoire)

### DOMAINE(S) D'INTERVENTION RÉFÉRENCÉ(S)

- Innovation responsable

### SECTEURS D'INTERVENTION

Tous

### SITE INTERNET

[www.interstices.design](http://www.interstices.design)

### ADRESSE

10, rue Cavenne - 69007 Lyon

### CONTACT

Mail : [hello@interstices.design](mailto:hello@interstices.design)

Téléphone : 06 86 07 67 06

## CORPOKARMA

### PRÉSENTATION DE LA STRUCTURE

La société CorpoKarma accompagne la transformation durable des organisations pour faire de la transition, une source de performance et de résilience.

Leur approche : associer l'expertise technique du bureau d'études à la capacité de transformation des cabinets de conseil. La société accompagne les entreprises à 3 niveaux (mesure, stratégie et mise en œuvre de la transformation) sur 3 expertises (RSE, climat, analyses de cycle de vie et écoconception des produits).

### EFFECTIF

18 (dont 18 sur le territoire)

### DOMAINE(S) D'INTERVENTION RÉFÉRENCÉ(S)

- Stratégie RSE/impact et raison d'être
- Décarbonation : stratégie climat et bas-carbone (dont bilan carbone)
- Économie circulaire

### SECTEURS D'INTERVENTION

Industrie, énergie, télécoms et internet, textile, santé

### SITE INTERNET

[www.corpokarma.com](http://www.corpokarma.com)

### ADRESSE

18 place Tolozan - 69001 Lyon

### CONTACT

Mail : [hello@corpokarma.com](mailto:hello@corpokarma.com)

Téléphone : 04 28 29 26 40



# Description des structures

## COUP DE POUCE POUR LA PLANÈTE

### PRÉSENTATION DE LA STRUCTURE

Coup de Pouce pour la Planète accompagne les organisations dans leur transformation RSE, les aide à agir concrètement dans une démarche positive et participative : réduction des déchets, décarbonation, mobilité durable, achats responsables, bonnes pratiques, partenariats locaux, sensibilisation, labellisation, reporting de durabilité/CSR...

### EFFECTIF

1 (dont 1 sur le territoire)

### DOMAINE(S) D'INTERVENTION RÉFÉRENCÉ(S)

• Stratégie RSE, impact et raison d'être

### SECTEURS D'INTERVENTION

Tous

### SITE INTERNET

[www.coupdepoucepourlaplanete.fr](http://www.coupdepoucepourlaplanete.fr)

### ADRESSE

15 cours Eugénie - 69003 Lyon

### CONTACT

Mail : [contact@coupdepoucepourlaplanete.fr](mailto:contact@coupdepoucepourlaplanete.fr)

Téléphone : 06 78 13 39 42

## CUBIK LYON

### PRÉSENTATION DE LA STRUCTURE

CUBIK est une société de conseil en Performance Durable et RSE. Ils accompagnent leurs clients dans la mise en place de stratégie opérationnelle durable via les interventions suivantes :

- Accompagnement et formation de comité de direction dans leur stratégie avec un focus "Lean Durable"
- Mise en place d'un pilotage opérationnel de la stratégie "Lean Durable"
- Diagnostic de processus (services ou production) pour mettre en lumière les gaspillages (environnementaux, sociaux et humains)
- Sensibilisation aux impacts environnementaux et écriture de feuille de route de transition

### EFFECTIF

100 (dont 10 sur le territoire)

### DOMAINE(S) D'INTERVENTION RÉFÉRENCÉ(S)

• Stratégie RSE, impact et raison d'être

### SECTEURS D'INTERVENTION

Agriculture et agroalimentaire, industrie, énergie, finance et assurance, santé

### SITE INTERNET

[www.cubik-partners.com](http://www.cubik-partners.com)

### ADRESSE

2 impasse Pierre Baizet - 69009 Lyon

### CONTACT

Mail : [rebecca.ferrand@cubik-partners.com](mailto:rebecca.ferrand@cubik-partners.com)

Téléphone : 07 72 11 27 49

## CYCLE-UP

### PRÉSENTATION DE LA STRUCTURE

Bureau d'étude réemploi, filière de reconditionnement de matériaux, plateforme numérique d'offre et de demande de matériaux.

### EFFECTIF

48 (dont 3 sur le territoire)

### DOMAINE(S) D'INTERVENTION RÉFÉRENCÉ(S)

• Économie circulaire

### SECTEURS D'INTERVENTION

Industrie, BTP

### SITE INTERNET

[www.cycle-up.fr](http://www.cycle-up.fr)

### ADRESSE

33 quai Arloing - 69009 Lyon

### CONTACT

Mail : [olivia.colle@cycle-up.fr](mailto:olivia.colle@cycle-up.fr)

Téléphone : 06 78 08 57 33



# Description des structures

## DELOITTE CONSEIL

### PRÉSENTATION DE LA STRUCTURE

Leader mondial des services aux entreprises (audit, conseil, juridique et fiscal), Deloitte centralise plus de 200 consultants dédiés à l'ESG en France. Fortement ancré en Auvergne-Rhône-Alpes, Deloitte vous aide à relever vos défis tout en garantissant un accompagnement de proximité.

### EFFECTIF

7 700 (dont 250 sur le territoire)

### DOMAINE(S) D'INTERVENTION RÉFÉRENCÉ(S)

- Décarbonation : stratégie climat et bas-carbone (dont bilan carbone)
- Stratégie RSE, impact et raison d'être
- Stratégie achats responsables

### SECTEURS D'INTERVENTION

Tous

### SITE INTERNET

[www.deloitte.fr](http://www.deloitte.fr)

### ADRESSE

51 boulevard Marius Vivier Merle  
69449 Lyon Cedex 03 France

### CONTACT

Mail : [marchespublicsaura@deloitte.fr](mailto:marchespublicsaura@deloitte.fr)  
Téléphone : 04 72 43 32 00

## ECO CO2

### PRÉSENTATION DE LA STRUCTURE

Eco CO2 accompagne ses clients dans leurs pratiques environnementales, sociales et de gouvernance pour construire un nouveau modèle performant et responsable.

### EFFECTIF

70 (dont 8 sur le territoire)

### DOMAINE(S) D'INTERVENTION RÉFÉRENCÉ(S)

- Décarbonation : stratégie climat et bas-carbone (dont bilan carbone)
- Décarbonation : stratégie énergétique (sobriété, énergies renouvelables et de récupération)
- Stratégie RSE, impact et raison d'être

### SECTEURS D'INTERVENTION

Tous

### SITE INTERNET

[www.ecoco2.com](http://www.ecoco2.com)

### ADRESSE

301 rue Paul Bert - 69003 Lyon

### CONTACT

Mail : [commercial@ecoco2.com](mailto:commercial@ecoco2.com)  
[gil.doat@ecoco2.com](mailto:gil.doat@ecoco2.com)  
Téléphone : 07 80 91 07 63

## ECOMORPHOSE

### PRÉSENTATION DE LA STRUCTURE

Ecomorphose accompagne ses clients dans leurs démarches bilan carbone et dans la construction avec leurs équipes de leurs feuilles de route bas carbone.

### EFFECTIF

1 (dont 1 sur le territoire)

### DOMAINE(S) D'INTERVENTION RÉFÉRENCÉ(S)

- Décarbonation : stratégie climat et bas-carbone (dont bilan carbone)

### SECTEURS D'INTERVENTION

Industrie, énergie, BTP

### SITE INTERNET

[www.linkedin.com/in/nathalie-pansiot-ecomorphose](https://www.linkedin.com/in/nathalie-pansiot-ecomorphose)

### ADRESSE

7 rue Robert & Reynier - 69190 Saint-Fons

### CONTACT

Mail : [nathalie.pansiot@ecomorphose.fr](mailto:nathalie.pansiot@ecomorphose.fr)  
Téléphone : 07 76 69 17 04

## EGIS CONSEIL

### PRÉSENTATION DE LA STRUCTURE

Egis Conseil est la société de conseil du Groupe Egis. Son pôle "Transitions" accompagne les entreprises, les territoires et des maîtres d'ouvrage dans la définition et la mise en œuvre de leur stratégie environnementale, énergétique et climatiques. L'activité climat au sein de ce pôle est spécialisée sur les questions carbone (bilan, trajectoire, empreinte, compensation, budget carbone, etc.).

### EFFECTIF

350 (dont 54 sur le territoire)

### DOMAINE(S) D'INTERVENTION RÉFÉRENCÉ(S)

- Décarbonation : stratégie climat et bas-carbone (dont bilan carbone)
- Décarbonation : stratégie énergétique (sobriété, énergies renouvelables et de récupération)

### SECTEURS D'INTERVENTION

Tous

### SITE INTERNET

[www.egis.com](http://www.egis.com)

### ADRESSE

170 avenue Thiers - 69006 Lyon

### CONTACT

Mail : [contact.egis-conseil@egis.fr](mailto:contact.egis-conseil@egis.fr)  
Téléphone : 01 49 20 10 00



# Description des structures

## EKILIENSE

### PRÉSENTATION DE LA STRUCTURE

Membre de la coopérative Elycoop, Ekiliense accompagne la transformation des entreprises, de la TPE à l'ETI, vers l'impact positif : évolution en société à mission, diagnostic de la chaîne de valeur, définition de stratégies d'impact (économie circulaire, RSE) et transformation vers des modèles économiques à impact. Elle mobilise pratiques en intelligence collective et outils éprouvés pour une transformation pérenne et appropriée.

### EFFECTIF

1 (dont 1 sur le territoire)

### DOMAINE(S) D'INTERVENTION RÉFÉRENCÉ(S)

- Évolution statutaire (entreprises à mission, ESS...)
- Économie circulaire
- Stratégie RSE, impact et raison d'être

### SECTEURS D'INTERVENTION

Tous sauf télécoms et internet, finance et assurance

### SITE INTERNET

[www.ekiliense.fr](http://www.ekiliense.fr)

### ADRESSE

Pôle Pixel Bat B (Elycoop)  
26 rue Émile Decorps - 69100 Villeurbanne

### CONTACT

Mail : [embarquez@ekiliense.fr](mailto:embarquez@ekiliense.fr)  
Téléphone : 06 74 69 51 80

## EKODEV

### PRÉSENTATION DE LA STRUCTURE

Ekodev est un cabinet de conseil spécialisé en RSE et développement durable, qui accompagne les entreprises du territoire sur leurs enjeux de RSE, Climat, biodiversité et mobilité durable.

### EFFECTIF

60 (dont 6 sur le territoire)

### DOMAINE(S) D'INTERVENTION RÉFÉRENCÉ(S)

- Décarbonation : stratégie climat et bas-carbone (dont bilan carbone)
- Stratégie d'adaptation au changement climatique
- Gouvernance & stratégie : reporting extra-financier, CSRD, VSME.

### SECTEURS D'INTERVENTION

Tous

### SITE INTERNET

[www.ekodev.com](http://www.ekodev.com)

### ADRESSE

62 rue de Bonnel - 69003 Lyon

### CONTACT

Mail : [ydaumas@ekodev.com](mailto:ydaumas@ekodev.com)  
Téléphone : 06 84 62 38 60

## ELAN

### PRÉSENTATION DE LA STRUCTURE

ELAN accompagne les entreprises dans leurs transitions écologiques et de leurs projets en lien avec ces enjeux : performance énergétique, résilience climatique, bas-carbone, économie circulaire et biodiversité.

### EFFECTIF

147 (dont 12 sur le territoire)

### DOMAINE(S) D'INTERVENTION RÉFÉRENCÉ(S)

- Décarbonation : stratégie climat et bas-carbone (dont bilan carbone)
- Empreinte biodiversité
- Économie circulaire

### SECTEURS D'INTERVENTION

BTP

### SITE INTERNET

[www.elan-france.com](http://www.elan-france.com)

### ADRESSE

Bâtiment Sky 56  
18 rue du Général Mouton Duvernet  
CS 33812 69003 Lyon

### CONTACT

Mail : [a.toupillier@elan-france.com](mailto:a.toupillier@elan-france.com)  
Téléphone : 06 58 49 79 96

## ELCIMAI ENVIRONNEMENT

### PRÉSENTATION DE LA STRUCTURE

Elcimai Environnement, propose une activité de conseil assistance à maîtrise d'ouvrage et maîtrise d'œuvre au cœur de la transition écologique.

### EFFECTIF

117 (dont 40 sur le territoire)

### DOMAINE(S) D'INTERVENTION RÉFÉRENCÉ(S)

- Économie circulaire
- Décarbonation : stratégie énergétique (sobriété, énergies renouvelables et de récupération)
- Décarbonation : stratégie climat et bas-carbone (dont bilan carbone)

### SECTEURS D'INTERVENTION

Tous sauf télécoms et internet, et finance et assurance

### SITE INTERNET

[www.elcimai.com](http://www.elcimai.com)

### ADRESSE

Cité Park, Bâtiment B  
23 avenue de Poumeyrol - 69300 Caluire-et-Cuire

### CONTACT

Mail : [commercial-environnement@elcimai.com](mailto:commercial-environnement@elcimai.com)  
Téléphone : 04 37 45 29 60



# Description des structures

## ENDRIX

### PRÉSENTATION DE LA STRUCTURE

ETI d'origine lyonnaise regroupant plus de 850 collaborateurs, Endrix a pour vocation d'accompagner les dirigeants dans leurs enjeux de croissance, de pilotage et de performance de leur organisation ainsi que dans leur démarche de transformation durable.

### EFFECTIF

850 (dont 300 sur le territoire)

### DOMAINE(S) D'INTERVENTION RÉFÉRENCÉ(S)

- Décarbonation : stratégie climat et bas-carbone (dont bilan carbone)
- Gouvernance & stratégie : reporting extra-financier, CSRD, VSME
- Évolution statutaire (entreprises à mission, ESS...)

### SECTEURS D'INTERVENTION

Tous

### SITE INTERNET

[www.endrix.com](http://www.endrix.com)

### ADRESSE

18 avenue Félix Faure - 69007 Lyon

### CONTACT

Mail : [s.rivoire@endrix.com](mailto:s.rivoire@endrix.com)  
Téléphone : 07 64 15 14 63

## EURÊKAP

### PRÉSENTATION DE LA STRUCTURE

Eurêkap accompagne les PME du secteur tertiaire dans l'élaboration de leur stratégie RSE et la mise en œuvre de leur feuille de route, grâce à un conseil sur mesure fondé sur le diagnostic, la co-construction et des actions concrètes génératrices de performance durable.

### EFFECTIF

1 (dont 1 sur le territoire)

### DOMAINE(S) D'INTERVENTION RÉFÉRENCÉ(S)

- Stratégie RSE, impact et raison d'être

### SECTEURS D'INTERVENTION

Commerce et artisanat, finance et assurance

### SITE INTERNET

[www.eurekap.net](http://www.eurekap.net)

### ADRESSE

3 rue Dumenge - 69004 Lyon

### CONTACT

Mail : [m.halimi@eurekap.net](mailto:m.halimi@eurekap.net)  
Téléphone : 06 83 35 41 87

## EVEA (Évaluation et Accompagnement)

### PRÉSENTATION DE LA STRUCTURE

Fondé en 2005, EVEA est un cabinet-conseil, un éditeur d'outils logiciels et un organisme de formation, spécialiste de la performance environnementale et sociale des produits et des services.

### EFFECTIF

150 (dont 48 sur le territoire)

### DOMAINE(S) D'INTERVENTION RÉFÉRENCÉ(S)

- Économie circulaire
- Décarbonation : stratégie climat et bas-carbone (dont bilan carbone)
- Stratégie RSE, impact et raison d'être

### SECTEURS D'INTERVENTION

Tous sauf tourisme, finance et assurance

### SITE INTERNET

[evea-conseil.com](http://evea-conseil.com)

### ADRESSE

8 cours André Philip - 69100 Villeurbanne

### CONTACT

Mail : [j.casdard@evea-conseil.com](mailto:j.casdard@evea-conseil.com)  
Téléphone : 06 15 21 84 09

## GOODWILL-MANAGEMENT

### PRÉSENTATION DE LA STRUCTURE

Goodwill-management accompagne les entreprises, de la TPE au grand groupe, mais aussi les associations et les organisations publiques et administratives dans la définition de stratégies de durabilité. Leur mission est d'aider leurs clients à calculer leur impact, identifier leurs vulnérabilités, et les accompagner à définir des stratégies durables.

### EFFECTIF

50 (dont 5 sur le territoire)

### DOMAINE(S) D'INTERVENTION RÉFÉRENCÉ(S)

- Décarbonation : stratégie climat et bas-carbone (dont bilan carbone)
- Stratégie d'adaptation au changement climatique
- Stratégie achats responsables

### SECTEURS D'INTERVENTION

Tous

### SITE INTERNET

[www.goodwill-management.com](http://www.goodwill-management.com)

### ADRESSE

Baker Tilly Tour Swisslife - 1 bd Vivier Merle - 69003 Lyon

### CONTACT

Mail : [tiphaine.sargentini@goodwill-management.com](mailto:tiphaine.sargentini@goodwill-management.com)  
Téléphone : 06 35 25 18 21



# Description des structures

## GRAINES DE SOL (PSYKRÉA)

### PRÉSENTATION DE LA STRUCTURE

Psykréa est une agence de conseils et de formations en sciences comportementales spécialisée sur l'accompagnement au changement vers des pratiques écoresponsables.

### EFFECTIF

2 (dont 2 sur le territoire)

### DOMAINE(S) D'INTERVENTION RÉFÉRENCÉ(S)

• Innovation responsable, modèle économique à impact

### SECTEURS D'INTERVENTION

Tous

### SITE INTERNET

[www.psykrea.fr](http://www.psykrea.fr)

### ADRESSE

122 B boulevard Émile Zola - 69600 Oullins

### CONTACT

Mail : [contact@psykrea.fr](mailto:contact@psykrea.fr)

Téléphone : 06 16 99 80 78

## GREEN LEAN CONSULTING

### PRÉSENTATION DE LA STRUCTURE

Green Lean Consulting s'appuie sur l'utilisation conjointe du bilan carbone et du Lean pour apporter à ses clients un accompagnement sur-mesure pour réussir la transition écologique.

### EFFECTIF

3 (dont 3 sur le territoire)

### DOMAINE(S) D'INTERVENTION RÉFÉRENCÉ(S)

• Décarbonation : stratégie climat et bas-carbone (dont bilan carbone),

### SECTEURS D'INTERVENTION

Industrie, énergie, commerce et artisanat, tourisme, BTP, santé

### SITE INTERNET

[greenleanconsulting.fr](http://greenleanconsulting.fr)

### ADRESSE

40 rue Saint-Michel - 69007 Lyon  
Bureaux partagés avec le Bureau des Possibles

### CONTACT

Mail : [stephane.renard@greenleanconsulting.fr](mailto:stephane.renard@greenleanconsulting.fr)

Téléphone : 06 03 28 39 87

## GREENFLEX

### PRÉSENTATION DE LA STRUCTURE

Greenflex accompagne depuis 2009 les entreprises et territoires dans tous leurs enjeux de développement durable, de décarbonation et d'efficacité énergétique : conseil environnemental et sociétal, mise en œuvre de projets de performance énergétique et bas-carbone (bureaux d'études, ingénierie, travaux clé en main), financement de la transition (CEE, subventions, location), avec l'appui d'outils digitaux.

### EFFECTIF

450 (dont 30 sur le territoire)

### DOMAINE(S) D'INTERVENTION RÉFÉRENCÉ(S)

- Décarbonation : stratégie climat et bas-carbone (dont bilan carbone)
- Gouvernance & stratégie : reporting extra-financier, CSRD, VSME
- Économie circulaire

### SECTEURS D'INTERVENTION

Tous

### SITE INTERNET

[www.greenflex.com](http://www.greenflex.com)

### ADRESSE

9-13 rue des Cuirassiers - 69003 Lyon

### CONTACT

Mail : [abeaucamp@greenflex.com](mailto:abeaucamp@greenflex.com)

Téléphone : 06 68 92 29 89

## HISSE & HAUT

### PRÉSENTATION DE LA STRUCTURE

Hisse & Haut vous accompagne à faire grandir vos équipes et développer une culture d'entreprise engagée, de façon collaborative.

### EFFECTIF

7 (dont 7 sur le territoire)

### DOMAINE(S) D'INTERVENTION RÉFÉRENCÉ(S)

• Stratégie RSE, impact et raison d'être

### SECTEURS D'INTERVENTION

Tous

### SITE INTERNET

[www.hisse-et-haut.fr](http://www.hisse-et-haut.fr)

### ADRESSE

20 boulevard Eugène Deruelle - 69003 Lyon

### CONTACT

Mail : [contact@hisse-et-haut.fr](mailto:contact@hisse-et-haut.fr)

Téléphone : 06 41 20 81 48



# Description des structures

## I CARE ENVIRONNEMENT

### PRÉSENTATION DE LA STRUCTURE

I Care, cabinet de conseil en environnement, accompagne ses clients dans leur transition écologique. Depuis 2008, I Care se distingue en développant des méthodes et outils quantitatifs innovants pour aider les organisations à mettre en place leur transition bas carbone, à mesurer leur empreinte sur la biodiversité et à évaluer l'empreinte environnementale de leurs produits et services.

### EFFECTIF

120 (dont 15 sur le territoire)

### DOMAINE(S) D'INTERVENTION RÉFÉRENCÉ(S)

- Décarbonation : stratégie climat et bas-carbone (dont bilan carbone)
- Décarbonation : stratégie énergétique (sobriété, énergies renouvelables et de récupération)
- Économie circulaire

### SECTEURS D'INTERVENTION

Tous

### SITE INTERNET

[www.i-care-consult.com](http://www.i-care-consult.com)

### ADRESSE

19 boulevard Eugène Deruelle - 69003 Lyon

### CONTACT

Mail : [contact@i-care-consult.com](mailto:contact@i-care-consult.com)  
Téléphone : 04 72 12 12 35

## IN EXTENSO INNOVATION CROISSANCE

### PRÉSENTATION DE LA STRUCTURE

In Extenso Innovation Croissance est un cabinet de conseil en innovation durable, qui accompagne depuis près de 20 ans tous types d'acteurs et de secteurs dans leurs transitions économiques, sociales et environnementales.

### EFFECTIF

110 (dont 25 sur le territoire)

### DOMAINE(S) D'INTERVENTION RÉFÉRENCÉ(S)

- Décarbonation : stratégie climat et bas-carbone (dont bilan carbone)
- Économie circulaire
- Stratégie RSE, impact et raison d'être

### SECTEURS D'INTERVENTION

Tous

### SITE INTERNET

[www.inextenso-innovation.fr](http://www.inextenso-innovation.fr)

### ADRESSE

8 rue Paul Montrochet - 69002 Lyon

### CONTACT

Mail : [lucile.trevisan@inextenso-innovation.fr](mailto:lucile.trevisan@inextenso-innovation.fr)  
Téléphone : 06 58 61 23 41



# Description des structures

## INDDIGO

### PRÉSENTATION DE LA STRUCTURE

Inddigo, société de conseil et d'ingénierie en Développement Durable, œuvre aux côtés des acteurs publics et privés dans leur transition : Économie Circulaire & Déchets, Énergies, Bâtiment, Mobilité, Paysage, Aménagement, Biodiversité & milieux naturels, Décarbonation de l'industrie, Portuaire & Maritime, Santé environnementale...

### EFFECTIF

420 (dont 30 sur le territoire)

### DOMAINE(S) D'INTERVENTION RÉFÉRENCÉ(S)

- Décarbonation : stratégie énergétique (sobriété, énergies renouvelables et de récupération)
- Économie circulaire
- Conseil en mobilité durable

### SECTEURS D'INTERVENTION

Industrie, énergie, BTP, santé

### SITE INTERNET

[www.inddigo.com](http://www.inddigo.com)

### ADRESSE

Parhélion Tête d'Or Flex-O  
3 rue de Genève - 69006 Lyon

### CONTACT

Mail : [a.larsonneur@inddigo.com](mailto:a.larsonneur@inddigo.com)  
Téléphone : 04 79 69 89 69

## INELYS RSE

### PRÉSENTATION DE LA STRUCTURE

Cabinet de conseils en stratégie et démarche RSE, Inelys RSE accompagne les chefs d'entreprises à s'engager pour un avenir durable et anticiper les obligations réglementaires.

### EFFECTIF

250 (dont 150 sur le territoire)

### DOMAINE(S) D'INTERVENTION RÉFÉRENCÉ(S)

- Décarbonation : stratégie climat et bas-carbone (dont bilan carbone)
- Stratégie RSE, impact et raison d'être
- Évolution statutaire (entreprises à mission, ESS...)

### SECTEURS D'INTERVENTION

Tous

### SITE INTERNET

[www.inelys-rse.fr](http://www.inelys-rse.fr)

### ADRESSE

66 quai Charles de Gaulle - 69006 Lyon

### CONTACT

Mail : [a.crain@inelys.fr](mailto:a.crain@inelys.fr)  
Téléphone : 06 31 91 02 64

## INNOV COLLABORATIVE

### PRÉSENTATION DE LA STRUCTURE

Innov Collaborative accompagne des entreprises, collectivités et associations dans la co-construction, la structuration et la mise en œuvre de projets ou démarches à impact social ou environnemental en s'appuyant sur la force du collectif.

### EFFECTIF

1 (dont 1 sur le territoire)

### DOMAINE(S) D'INTERVENTION RÉFÉRENCÉ(S)

Stratégie RSE, impact et raison d'être

### SECTEURS D'INTERVENTION

Culture, sport, tourisme, territoire

### SITE INTERNET

[www.innov-collaborative.com](http://www.innov-collaborative.com)

### ADRESSE

8 lotissement des îles - 69140 Rillieux-la-Pape

### CONTACT

Mail : [judith@innov-collaborative.com](mailto:judith@innov-collaborative.com)  
Téléphone : 06 22 82 83 35

## INTERFACE TRANSPORT

### PRÉSENTATION DE LA STRUCTURE

Interface Transport est un bureau d'études indépendant spécialisé dans les questions de logistique urbaine. Depuis 1995, il accompagne les collectivités, les entreprises et les associations sur leurs besoins liés à la mobilité des marchandises. Leur équipe produit des études et conçoit des solutions efficaces pour répondre aux problématiques logistiques et contribuer à leur intégration dans les politiques globales de mobilité.

### EFFECTIF

16 (dont 14 sur le territoire)

### DOMAINE(S) D'INTERVENTION RÉFÉRENCÉ(S)

- Conseil en mobilité durable et logistique bas carbone

### SECTEURS D'INTERVENTION

Tous

### SITE INTERNET

[www.interface-transport.com](http://www.interface-transport.com)

### ADRESSE

20 boulevard Eugène Deruelle - 69003 Lyon

### CONTACT

Mail : [contact@interface-transport.com](mailto:contact@interface-transport.com)  
Téléphone : 04 72 71 63 71



# Description des structures

## KAPSTAN

### PRÉSENTATION DE LA STRUCTURE

Kapstan est un bureau d'études créé en 2018 qui accompagne les entreprises dans leurs stratégies de transformation durable : RSE, bilan carbone, ACV & éco-conception et adaptation.

### EFFECTIF

9 (dont 9 sur le territoire)

### DOMAINE(S) D'INTERVENTION RÉFÉRENCÉ(S)

- Décarbonation : stratégie climat et bas-carbone (dont bilan carbone)
- Économie circulaire
- Stratégie d'adaptation au changement climatique

### SECTEURS D'INTERVENTION

Tous sauf commerce et artisanat

### SITE INTERNET

[www.kapstan.fr](http://www.kapstan.fr)

### ADRESSE

65 cours de la liberté - 69003 Lyon

### CONTACT

Mail : [contact@kapstan.fr](mailto:contact@kapstan.fr)  
Téléphone : 06 42 10 49 31

## KOLEKTIVOLT

### PRÉSENTATION DE LA STRUCTURE

Kolektivolt apporte son expertise pour aider les entreprises à définir leur besoin en termes de recharge au plus près des usages de chaque société. Cet accompagnement personnalisé se traduit par la recommandation de l'infrastructure de recharge adaptée (nombre et puissance des bornes), la solution technique optimale, et la gestion des déploiements et de l'exploitation quotidienne des stations de recharge.

### EFFECTIF

2 (dont 1 sur le territoire)

### DOMAINE(S) D'INTERVENTION RÉFÉRENCÉ(S)

- Conseil en mobilité durable

### SECTEURS D'INTERVENTION

Industrie, énergie, commerce et artisanat, BTP, santé

### SITE INTERNET

[www.kolektivolt.fr](http://www.kolektivolt.fr)

### ADRESSE

49 avenue Rosa Parks - 69009 Lyon

### CONTACT

Mail : [direction@kolektivolt.fr](mailto:direction@kolektivolt.fr)  
Téléphone : 07 60 80 41 88

## KOMIZO CONSULTING

### PRÉSENTATION DE LA STRUCTURE

Komizo est une société à mission à taille humaine qui accompagne les organisations dans leur transformation stratégique et opérationnelle en (ré)intégrant les enjeux écologiques et sociaux au cœur de leurs activités : sensibilisation, passage en société à mission, structuration et déploiement de politique RSE, mise en conformité CSRD, stratégie de décarbonation, diversité & inclusion...

### EFFECTIF

5 (dont 5 sur le territoire)

### DOMAINE(S) D'INTERVENTION RÉFÉRENCÉ(S)

- Stratégie RSE, impact et raison d'être
- Diversité et inclusion dans l'emploi

### SECTEURS D'INTERVENTION

Tous

### SITE INTERNET

[www.komizo-partners.com](http://www.komizo-partners.com)

### ADRESSE

13 route de Champagne - 69370 Saint-Didier-au-Mont-d'or

### CONTACT

Mail : [corentin@komizo-partners.com](mailto:corentin@komizo-partners.com)  
Téléphone : 07 55 62 62 82

## KPMG

### PRÉSENTATION DE LA STRUCTURE

Entreprise à mission, KPMG accompagne les organisations publiques ou privées de tout secteur et de toute taille sur le chemin d'une nouvelle prospérité durable et responsable. Son modèle pluridisciplinaire lui permet d'offrir à ses clients, partout sur le territoire, l'ensemble des expertises qui répondent à leurs besoins.

### EFFECTIF

10 000 (dont 200 sur le territoire)

### DOMAINE(S) D'INTERVENTION RÉFÉRENCÉ(S)

- Décarbonation : Stratégie climat et bas-carbone (dont bilan carbone)
- Stratégie RSE, impact et raison d'être
- Gouvernance & stratégie : reporting extra-financier, CSRD, VSME

### SECTEURS D'INTERVENTION

Tous sauf commerce et artisanat

### SITE INTERNET

[www.kpmg.com/fr](http://www.kpmg.com/fr)

### ADRESSE

51 rue de Saint-Cyr - 69009 Lyon

### CONTACT

Mail : [sdegerine@kpmg.fr](mailto:sdegerine@kpmg.fr) / [loicdupuy@kpmg.fr](mailto:loicdupuy@kpmg.fr)  
Téléphone : 06 18 41 10 93 / 06 19 14 95 26



# Description des structures

## LANDRY MAY

### PRÉSENTATION DE LA STRUCTURE

Landry MAY est membre de la coopérative Elycoop. Il accompagne aujourd'hui sur :

- La sensibilisation aux enjeux environnementaux
- La mesure des émissions de GES (Bilan Carbone)
- La définition d'une stratégie sur les enjeux : climat, numérique, eau, adaptation et nouveaux récits

### EFFECTIF

1 (dont 1 sur le territoire)

### DOMAINE(S) D'INTERVENTION RÉFÉRENCÉ(S)

- Décarbonation : stratégie climat et bas-carbone (dont bilan carbone)
- Stratégie RSE, impact et raison d'être

### SECTEURS D'INTERVENTION

Tous

### SITE INTERNET

[www.elycoop.fr](http://www.elycoop.fr)

### ADRESSE

23 rue Émile Decorps - 69100 Villeurbanne

### CONTACT

Mail : [landry.may@impactions.fr](mailto:landry.may@impactions.fr)

Téléphone : 06 28 47 23 88

## LE CENTSEPT

### PRÉSENTATION DE LA STRUCTURE

Le Centsept est un pôle d'innovation sociale et de coopération au service du territoire lyonnais. Leur mission est de renforcer la capacité des acteurs du territoire (privés et publics) à construire et porter des projets d'innovation sociale et de coopération générateurs de valeur pour leur organisation et pour le territoire.

### EFFECTIF

11 (dont 11 sur le territoire)

### DOMAINE(S) D'INTERVENTION RÉFÉRENCÉ(S)

- Innovation responsable, modèle économique à impact

### SECTEURS D'INTERVENTION

Agriculture et agroalimentaire, industrie, énergie, BTP, textile, santé

### SITE INTERNET

[www.lecentsept.fr](http://www.lecentsept.fr)

### ADRESSE

107 rue de Marseille - 69007 Lyon

### CONTACT

Mail : [margaux.germain@lecentsept.fr](mailto:margaux.germain@lecentsept.fr)

Téléphone : 06 52 58 68 01

## MAISON DU VÉLO LYON MÉTROPOLE

### PRÉSENTATION DE LA STRUCTURE

L'association Maison du Vélo Lyon existe depuis 2004 et poursuit l'objectif de participer à l'augmentation de la part modale du vélo en lien avec les autres acteurs de la mobilité. L'association défend un "système vélo" complet pour favoriser l'usage du vélo et se positionne en tant qu'acteur de l'accompagnement, dans un triptyque accompagnement/ services/ infrastructures.

### EFFECTIF

11 (dont 11 sur le territoire)

### DOMAINE(S) D'INTERVENTION RÉFÉRENCÉ(S)

- Conseil en mobilité durable

### SECTEURS D'INTERVENTION

Tous

### SITE INTERNET

[www.maisonduvélolyon.org](http://www.maisonduvélolyon.org)

### ADRESSE

244 rue Garibaldi - 69003 Lyon

### CONTACT

Mail : [mael@maisonduvélolyon.org](mailto:mael@maisonduvélolyon.org)

Téléphone : 06 23 57 26 12

## MAISON GAB'S

### PRÉSENTATION DE LA STRUCTURE

Maison Gab's impulse ce changement responsable dans les entreprises et les organisations qui sentent qu'elles doivent évoluer. Elle accompagne les entreprises de la définition des valeurs et de la raison d'être, en passant par un diagnostic de la gouvernance à la mise en œuvre effective d'un plan de transformation pour avoir un impact réel.

### EFFECTIF

2 (dont 2 sur le territoire)

### DOMAINE(S) D'INTERVENTION RÉFÉRENCÉ(S)

- Stratégie RSE, impact et raison d'être
- Innovation responsable, modèle économique à impact

### SECTEURS D'INTERVENTION

Agriculture et agroalimentaire, industrie, tourisme, finance et assurance, textile, santé, sport

### SITE INTERNET

[www.maisongabs.fr](http://www.maisongabs.fr)

### ADRESSE

4 rue de la République - 69001 Lyon

### CONTACT

Mail : [alexandra.zivy@maisongabs.fr](mailto:alexandra.zivy@maisongabs.fr)

Téléphone : 06 15 38 31 55



# Description des structures

## MAOBI SEEDS FOR FUTURE

### PRÉSENTATION DE LA STRUCTURE

MAOBI est une agence d'innovation responsable accompagnant les entreprises dans leur transformation durable, depuis leur stratégie jusqu'à l'éco-conception de produits, de services et de business models responsables. Maobi accélère la transformation éco-responsable des entreprises et marques, de la stratégie à l'éco-conception des offres.

### EFFECTIF

12 (dont 12 sur le territoire)

### DOMAINE(S) D'INTERVENTION RÉFÉRENCÉ(S)

- Économie circulaire
- Stratégie RSE, impact et raison d'être
- Innovation responsable, modèle économique à impact

### SECTEURS D'INTERVENTION

Tous sauf télécoms et internet, et santé

### SITE INTERNET

[www.maobi-innovation.com](http://www.maobi-innovation.com)

### ADRESSE

33 cours de la Liberté - 69003 Lyon

### CONTACT

Mail : [contact@maobi-innovation.com](mailto:contact@maobi-innovation.com)  
Téléphone : 06 12 73 48 70

## MATRANSECO

### PRÉSENTATION DE LA STRUCTURE

MATranseco accompagne PME et collectifs d'entreprises de l'industrie, du BTP, et des services. Particulièrement adapté aux "petites" structures, qui ont besoin de répondre aux nouvelles réglementations et défis économiques, MATranseco propose tant du conseil ponctuel que de la définition de stratégie circulaire ou de décarbonation ambitieuse (agrée Bilan Carbone®, ACT PAS à PAS), en accompagnant les équipes dans leur mise en place.

### EFFECTIF

1 (dont 1 sur le territoire)

### DOMAINE(S) D'INTERVENTION RÉFÉRENCÉ(S)

- Économie circulaire

### SECTEURS D'INTERVENTION

Industrie, commerce et artisanat, tourisme, BTP, textile

### SITE INTERNET

[www.matranseco.com](http://www.matranseco.com)

### ADRESSE

137 rue de Créqui - 69006 Lyon

### CONTACT

Mail : [marianne.albert.pro@gmail.com](mailto:marianne.albert.pro@gmail.com)  
Téléphone : 06 71 22 26 35

## MENGROV

### PRÉSENTATION DE LA STRUCTURE

La démarche de Mengrov, alliant design et stratégie, s'appuie sur des méthodes collaboratives, pour co-construire avec leurs clients, leurs partenaires et leurs écosystèmes des solutions concrètes.

### EFFECTIF

13 (dont 13 sur le territoire de la Métropole)

### DOMAINE(S) D'INTERVENTION RÉFÉRENCÉ(S)

- Stratégie RSE, impact et raison d'être
- Innovation responsable, modèle économique à impact

### SECTEURS D'INTERVENTION

Agriculture et agroalimentaire, industrie, BTP, santé

### SITE INTERNET

[www.mengrov.com](http://www.mengrov.com)

### ADRESSE

39 rue Saint Simon - 69009 Lyon

### CONTACT

Mail : [contact@mengrov.com](mailto:contact@mengrov.com)  
Téléphone : 06 51 66 48 54

## MILIADATA

### PRÉSENTATION DE LA STRUCTURE

Miliadata aide les dirigeants à pérenniser leur activité grâce à une démarche qui relie performance, risques et impacts pour décider en confiance et garder une vision claire dans un contexte incertain, au service d'une compétitivité durable.

### EFFECTIF

1 (dont 1 sur le territoire)

### DOMAINE(S) D'INTERVENTION RÉFÉRENCÉ(S)

- Décarbonation : stratégie climat et bas-carbone (dont bilan carbone)
- Gouvernance & stratégie : reporting extra-financier, CSR, VSME

### SECTEURS D'INTERVENTION

Agriculture et agroalimentaire, industrie, tourisme, BTP, textile, santé, autre

### SITE INTERNET

[www.linkedin.com/company/miliadata/about](https://www.linkedin.com/company/miliadata/about)

### ADRESSE

87, chemin des Fonts - 69110 Sainte-Foy-Lès-Lyon

### CONTACT

Mail : [nathalie.guerrin@miliadata.com](mailto:nathalie.guerrin@miliadata.com)  
Téléphone : 06 09 61 75 21



# Description des structures

## MODELITY

### PRÉSENTATION DE LA STRUCTURE

Modality accompagne les entreprises, acteurs de l'immobilier et territoires dans la décarbonation et l'optimisation de leurs mobilités grâce à une combinaison unique de conseil, d'études sur mesure, de solutions numériques et du label environnemental Best Place 2 Move (BP2M). Résultat : des trajets pendulaires plus sobres, attractifs et moins coûteux pour les entreprises, et une valorisation accrue des biens pour les promoteurs et foncières.

### EFFECTIF

6 (dont 5 sur le territoire)

### DOMAINE(S) D'INTERVENTION RÉFÉRENCÉ(S)

- Conseil en mobilité durable

### SECTEURS D'INTERVENTION

Tous

### SITE INTERNET

[www.modelity.fr](http://www.modelity.fr)

### ADRESSE

20 boulevard Eugène Deruelle - 69003 Lyon

### CONTACT

Mail : [contact@modelity.fr](mailto:contact@modelity.fr)

Téléphone : 09 82 99 04 90

## MON UNIVERT

### PRÉSENTATION DE LA STRUCTURE

Mon Univert, expert des mobilités alternatives, du climat et de la mise en tourisme du patrimoine, accompagne depuis de nombreuses années les territoires et les établissements privés ou publics. Nos savoir-faire partagés couvrent tout le chemin de la transition des organisations : plan de mobilité (PME et PMIE) bilans et trajectoires carbone, CSRD, feuilles de route RSE, stratégies biodiversité, plans de mobilité, rapports DD, rapports DPEF, grands récits d'engagement, rencontres parties prenantes, etc.

### EFFECTIF

15 (dont 10 sur le territoire)

### DOMAINE(S) D'INTERVENTION RÉFÉRENCÉ(S)

- Conseil en mobilité durable

### SECTEURS D'INTERVENTION

Tous

### SITE INTERNET

[www.monunivert.fr](http://www.monunivert.fr)

### ADRESSE

78 rue Édouard Herriot - 69002 Lyon

### CONTACT

Mail : [contact@monunivert.fr](mailto:contact@monunivert.fr)

Téléphone : 04 78 37 79 79

## NEPSEN

### PRÉSENTATION DE LA STRUCTURE

Nepsen Transition accompagne les organisations vers une performance durable en mobilisant une expertise environnementale reconnue pour construire des stratégies carbone, RSE et d'éco-conception pertinente et créatrice de valeur.

### EFFECTIF

25 (dont 5 sur le territoire)

### DOMAINE(S) D'INTERVENTION RÉFÉRENCÉ(S)

- Décarbonation : stratégie climat et bas-carbone (dont bilan carbone)
- Stratégie RSE/impact, raison d'être et mesure d'impact
- Économie circulaire

### SECTEURS D'INTERVENTION

Tous

### SITE INTERNET

[www.nepsen.fr](http://www.nepsen.fr)

### ADRESSE

2-4 allée de Lodz - 69007 Lyon

### CONTACT

Mail : [transition@nepsen.fr](mailto:transition@nepsen.fr)

Téléphone : 06 64 87 05 09

## NEW-E

### PRÉSENTATION DE LA STRUCTURE

New-E est un accélérateur de la transition en mobilisant les talents adaptés au sein des organisations. Ils vous proposent des services d'accompagnement à la transition durable : RSE, Ingénierie Durable, Efficacité Énergétique.

### EFFECTIF

100 (dont 65 sur le territoire)

### DOMAINE(S) D'INTERVENTION RÉFÉRENCÉ(S)

- Stratégie RSE, impact et raison d'être
- Décarbonation : stratégie climat et bas-carbone (dont bilan carbone)

### SECTEURS D'INTERVENTION

Agriculture et agroalimentaire, industrie, énergie, BTP, textile, santé

### SITE INTERNET

[www.new-e.fr](http://www.new-e.fr)

### ADRESSE

57 rue de Saint-Cyr - 69009 Lyon

### CONTACT

Mail : [nicolas.rossero@new-e.fr](mailto:nicolas.rossero@new-e.fr)

Téléphone : 07 88 09 05 76



# Description des structures

## NOOCARB

### PRÉSENTATION DE LA STRUCTURE

Noocarb fournit des solutions pour réduire les émissions de carbone, déployer les énergies renouvelables et améliorer l'efficacité énergétique. L'objectif : aider ses clients à atteindre leurs objectifs environnementaux ou réglementaires tout en maintenant des investissements judicieux. Noocarb accompagne ses partenaires sur des missions de conseil (plan mobilité, bilan d'émissions de gaz à effet de serre, reporting extra-financier...) et d'AMO (borne de recharge carburants alternatifs, photovoltaïque, chaleur fatale...).

### EFFECTIF

10 (dont 4 sur le territoire)

### DOMAINE(S) D'INTERVENTION RÉFÉRENCÉ(S)

- Conseil en mobilité durable
- Décarbonation : stratégie énergétique (sobriété, énergies renouvelables et de récupération)
- Décarbonation : Stratégie climat et bas-carbone (dont bilan carbone)

### SECTEURS D'INTERVENTION

Tous

### SITE INTERNET

[www.noocarb.com](http://www.noocarb.com)

### ADRESSE

Now Coworking - 35 rue de Marseille - 69007 Lyon

### CONTACT

Mail : [jean-simon.ajas@noocarb.com](mailto:jean-simon.ajas@noocarb.com)  
Téléphone : 06 14 35 64 51

## NORSYS

### PRÉSENTATION DE LA STRUCTURE

Norsys est une entreprise de services du numérique, créée en 1994. Certifiée B corp et qualifiée de société à mission, l'entreprise a développé un nouveau modèle de développement : la permaentreprise qu'elle a formalisé et partagé dans la littérature. L'entreprise a développé des formats d'appropriation pour essayer ce modèle à destination des entreprises, en particulier des PME.

### EFFECTIF

700 (dont 130 sur le territoire)

### DOMAINE(S) D'INTERVENTION RÉFÉRENCÉ(S)

- Stratégie RSE, impact et raison d'être

### SECTEURS D'INTERVENTION

Informatique

### SITE INTERNET

[www.norsys.fr](http://www.norsys.fr)

### ADRESSE

59 rue de l'Abondance - 69003 Lyon

### CONTACT

Mail : [prenda@norsys.fr](mailto:prenda@norsys.fr) - Téléphone : 06 35 22 57 83

## OKTEO

### PRÉSENTATION DE LA STRUCTURE

OKTEO est une entreprise de services numériques et de conseil en organisation industrielle, démarche Qualité et RSE.

### EFFECTIF

150 (dont 15 sur le territoire)

### DOMAINE(S) D'INTERVENTION RÉFÉRENCÉ(S)

- Stratégie RSE, impact, raison d'être et mesure d'impact

### SECTEURS D'INTERVENTION

Agriculture et agroalimentaire, industrie

### SITE INTERNET

[www.okteo.fr](http://www.okteo.fr)

### ADRESSE

Z.I. Champ Dolin - Parc Technoland  
3 allée du Lazio - 69800 Saint-Priest

### CONTACT

Mail : [araverot@okteo.fr](mailto:araverot@okteo.fr)  
[igenin@okteo.fr](mailto:igenin@okteo.fr) / [gcoulas@okteo.fr](mailto:gcoulas@okteo.fr)  
Téléphone : 07 84 32 94 19 / 04 74 25 09 41

## OPTIM RESSOURCES

### PRÉSENTATION DE LA STRUCTURE

De la stratégie aux plans d'actions opérationnels, Optim Ressources suscite, anime et accompagne des dynamiques collectives de changement vers la Transition Écologique et Sociale des organisations.

### EFFECTIF

21 (dont 16 sur le territoire)

### DOMAINE(S) D'INTERVENTION RÉFÉRENCÉ(S)

- Stratégie RSE, impact et raison d'être
- Décarbonation : stratégie climat et bas-carbone (dont bilan carbone)
- Évolution statutaire (entreprises à mission, ESS...)

### SECTEURS D'INTERVENTION

Agriculture et agroalimentaire, industrie, énergie, commerce et artisanat, BTP, santé

### SITE INTERNET

[www.optim-ressources.com](http://www.optim-ressources.com)

### ADRESSE

Immeuble Tony Garnier  
24 rue Jean Baldassini - 69007 Lyon

### CONTACT

Mail : [thomas.de.brugiere@optim-ressources.com](mailto:thomas.de.brugiere@optim-ressources.com)  
Téléphone : 06 25 40 24 12



# Description des structures

## OPTIMFLUX

### PRÉSENTATION DE LA STRUCTURE

OptimFlux propose des accompagnements sur-mesure, spécialisé dans la Supply-Chain Durable.

### EFFECTIF

1 (dont 1 sur le territoire)

### DOMAINE(S) D'INTERVENTION RÉFÉRENCÉ(S)

- Décarbonation : Stratégie climat et bas-carbone (dont bilan carbone)
- Conseil en mobilité durable

### SECTEURS D'INTERVENTION

Tous sauf télécom, énergie, finance et assurance

### SITE INTERNET

[www.optimflux.com](http://www.optimflux.com)

### ADRESSE

11 rue d'Austerlitz - 69004 Lyon

### CONTACT

Mail : [contact@optimflux.com](mailto:contact@optimflux.com)  
Téléphone : 04 78 58 61 79

## ORESYS

### PRÉSENTATION DE LA STRUCTURE

Oresys est un cabinet de conseil en transformation indépendant, qui accompagne des clients de toutes tailles et tous secteurs. Les transformations se doivent d'être sociale et environnementale, Oresys a donc développé une spécialisation autour de la transition environnementale afin d'accompagner ses clients vers le monde demain.

### EFFECTIF

337 (dont 50 sur le territoire)

### DOMAINE(S) D'INTERVENTION RÉFÉRENCÉ(S)

- Décarbonation : stratégie climat et bas-carbone (dont bilan carbone)
- Économie circulaire
- Gouvernance et stratégie : reporting extra-financier, CSRD, VSME

### SECTEURS D'INTERVENTION

Tous

### SITE INTERNET

[www.oresys.eu](http://www.oresys.eu)

### ADRESSE

254 cours Lafayette - 69003 Lyon

### CONTACT

Mail : [julie.joubrel@oresys.eu](mailto:julie.joubrel@oresys.eu) / [mig@oresys.eu](mailto:mig@oresys.eu)  
Téléphone : 06 84 90 70 03 / 06 98 74 55 03

## OVVIO

### PRÉSENTATION DE LA STRUCTURE

Ovvio accompagne les entreprises et les organisations dans leurs démarches d'innovation durable, en imaginant, testant et développant les innovations permettant d'apporter la meilleure réponse à leurs problématiques environnementales et sociales.

### EFFECTIF

1 (dont 1 sur le territoire)

### DOMAINE(S) D'INTERVENTION RÉFÉRENCÉ(S)

- Innovation responsable

### SECTEURS D'INTERVENTION

Tous

### SITE INTERNET

[www.ovvio-innovation.com](http://www.ovvio-innovation.com)

### ADRESSE

64 rue du pont Cotton - 69009 Lyon

### CONTACT

Mail : [c.potton@ovvio-innovation.com](mailto:c.potton@ovvio-innovation.com)  
Téléphone : 07 50 37 14 95

## OXALIS SCOP SA

### PRÉSENTATION DE LA STRUCTURE

Oxalis est une coopérative d'entrepreneures, une entreprise partagée qui existe depuis près de 30 ans. Porteuse d'une démarche de transition écologique et de transformation sociale, Oxalis compte parmi ses membres, une vingtaine d'entrepreneures qui mènent une activité d'accompagnement des organisations dans leur politique RSE et de mobilité durable. Constitués en groupe métier et en réseau, ces entrepreneures aux profils complémentaires ont l'expertise et toutes les capacités pour répondre aux besoins des entreprises du territoire.

### EFFECTIF

217 (dont 60 sur le territoire)

### DOMAINE(S) D'INTERVENTION RÉFÉRENCÉ(S)

- Conseil en mobilité durable et logistique bas carbone
- Stratégie RSE, impact, raison d'être et mesure d'impact

### SECTEURS D'INTERVENTION

Tous

### SITE INTERNET

[www.oxalis-scop.fr](http://www.oxalis-scop.fr)

### ADRESSE

19 rue du Lac - 69003 Lyon  
1 rue du Luizet - 69100 Villeurbanne  
10 avenue des Canuts - 69120 Vaulx-en-Velin

### CONTACT

Mail : [info@oxalis-scop.org](mailto:info@oxalis-scop.org)  
Téléphone : 04 50 24 44 55



# Description des structures

## PAYSAGES DE BIODIVERSITÉ (BEECITY)

### PRÉSENTATION DE LA STRUCTURE

Paysage de biodiversité améliore le cadre de travail et le bien-être des salariés, tout en sauvegardant la biodiversité. Il accompagne la transition en sensibilisant les employés à la biodiversité.

### EFFECTIF

1 (dont 1 sur le territoire)

### DOMAINE(S) D'INTERVENTION RÉFÉRENCÉ(S)

• Empreinte et stratégie biodiversité

### SECTEURS D'INTERVENTION

Tous

### SITE INTERNET

[www.beecity.fr](http://www.beecity.fr)

### ADRESSE

6 chemin du Pelosset - 69570 Dardilly

### CONTACT

Mail : [benoit.gruyelle@beecity.fr](mailto:benoit.gruyelle@beecity.fr)

Téléphone : 06 85 72 55 93

## POPEYS

### PRÉSENTATION DE LA STRUCTURE

POPEYS est une agence de conseil et d'externalisation de compétences en RSE qui accompagne les entreprises dans leur transition durable. POPEYS intervient depuis le diagnostic stratégique jusqu'à la mise en œuvre opérationnelle, afin de répondre aux enjeux de performance et de résilience des organisations.

### EFFECTIF

2 (dont 2 sur le territoire)

### DOMAINE(S) D'INTERVENTION RÉFÉRENCÉ(S)

• Stratégie RSE, impact et raison d'être

### SECTEURS D'INTERVENTION

Tous

### SITE INTERNET

[www.popeys.fr](http://www.popeys.fr)

### ADRESSE

7B quai des Étroits - 69005 Lyon

### CONTACT

Mail : [manon.ducrest@popeys.fr](mailto:manon.ducrest@popeys.fr)

Téléphone : 06 29 39 24 04

## PRIMUM NON NOCERE

### PRÉSENTATION DE LA STRUCTURE

Primum non nocere est une structure du groupe Grant Thornton, proposant accompagnement opérationnel RSE, formation et sensibilisation dans les domaines du développement durable, de la santé environnementale et de la sécurité sanitaire.

### EFFECTIF

80 (dont 50 sur le territoire)

### DOMAINE(S) D'INTERVENTION RÉFÉRENCÉ(S)

- Décarbonation : stratégie climat et bas-carbone (dont bilan carbone)
- Stratégie RSE, impact et raison d'être
- Stratégie achats responsables

### SECTEURS D'INTERVENTION

Tous

### SITE INTERNET

[www.agenceprimum.fr](http://www.agenceprimum.fr)

### ADRESSE

44 quai Charles de Gaulle - 69006 Lyon

### CONTACT

Mail : [beziers\\_contactprimum@fr.gt.com](mailto:beziers_contactprimum@fr.gt.com)

Téléphone : 04 67 00 31 70

## QUERCEO CONSEIL

### PRÉSENTATION DE LA STRUCTURE

Querceo, partenaire stratégique pour décrypter et intégrer les défis de demain (Climat, Biodiversité, Numérique, IA) grâce à des méthodes d'accompagnement innovantes et collaboratives.

### EFFECTIF

5 (dont 5 sur le territoire)

### DOMAINE(S) D'INTERVENTION RÉFÉRENCÉ(S)

- Décarbonation : stratégie climat et bas-carbone (dont bilan carbone)
- Empreinte et stratégie biodiversité
- Innovation responsable, modèle économique à impact, économie régénérative, redirection écologique

### SECTEURS D'INTERVENTION

Tous

### SITE INTERNET

[www.querceo.fr](http://www.querceo.fr)

### ADRESSE

78 bis rue Antoine Charial - 69003 Lyon

### CONTACT

Mail : [bonjour@querceo.fr](mailto:bonjour@querceo.fr)

Téléphone : 06 59 60 80 44



# Description des structures

## RATE A COMPANY

### PRÉSENTATION DE LA STRUCTURE

Rate A Company est une solution complète de formations, d'accompagnement, d'audit et de labellisation RSE à destination des organisations et basé sur le réengagement de toutes les parties prenantes.

### EFFECTIF

5 (dont 3 sur le territoire)

### DOMAINE(S) D'INTERVENTION RÉFÉRENCÉ(S)

• Stratégie RSE, impact et raison d'être

### SECTEURS D'INTERVENTION

Tous

### SITE INTERNET

[www.rateacompany.com](http://www.rateacompany.com)

### ADRESSE

66 rue Cuvier - 69006 Lyon

### CONTACT

Mail : [chazeran@rateacompany.com](mailto:chazeran@rateacompany.com)

Téléphone : 09 70 44 04 46

## REVALUESYSTEMS

### PRÉSENTATION DE LA STRUCTURE

RevalueSystems accompagne les organisations dans leurs projets innovants et expérimentaux de l'Économie Circulaire. La démarche inclut l'analyse 360° de l'entreprise, l'évaluation des impacts environnementaux, la priorisation sur les projets à enjeux, la recherche de solutions alternatives, la définition d'un plan d'action et d'une feuille de route.

### EFFECTIF

1 (dont 1 sur le territoire)

### DOMAINE(S) D'INTERVENTION RÉFÉRENCÉ(S)

• Économie circulaire  
• Décarbonation : stratégie climat et bas-carbone (dont bilan carbone)  
• Stratégie RSE, impact et raison d'être

### SECTEURS D'INTERVENTION

Industrie, énergie, commerce et artisanat, BTP, textile, santé

### SITE INTERNET

[www.revaluesystems.com](http://www.revaluesystems.com)

### ADRESSE

18 rue du Vieux Château - 69340 Francheville

### CONTACT

Mail : [dando@revalue.fr](mailto:dando@revalue.fr)

Téléphone : 06 23 34 03 21

## RSE PERFORMANCES

### PRÉSENTATION DE LA STRUCTURE

RSE Performances propose un conseil personnalisé spécialisé en RSE, finance durable et un accompagnement global sur la CSRD.

### EFFECTIF

2 (dont 2 sur le territoire)

### DOMAINE(S) D'INTERVENTION RÉFÉRENCÉ(S)

• Stratégie RSE, impact et raison d'être  
• Décarbonation : stratégie climat et bas-carbone (dont bilan carbone)

### SECTEURS D'INTERVENTION

Tous

### SITE INTERNET

[www.rseperformances.com](http://www.rseperformances.com)

### ADRESSE

3 rue Louis Ducroize - 69100 Villeurbanne

### CONTACT

Mail : [chjalbert@rseperformances.com](mailto:chjalbert@rseperformances.com)

Téléphone : 06 82 42 40 87

## SAFEGE SUEZ CONSULTING

### PRÉSENTATION DE LA STRUCTURE

SUEZ Consulting accompagne les villes et territoires de demain ainsi que les sites industriels dans leur transition énergétique et écologique, en les accompagnant sur les infrastructures hydrauliques, la gestion et la valorisation des déchets, l'aménagement des villes et territoires.

### EFFECTIF

811 (dont 90 sur le territoire)

### DOMAINE(S) D'INTERVENTION RÉFÉRENCÉ(S)

• Stratégie eau  
• Économie circulaire  
• Conseil en mobilité durable

### SECTEURS D'INTERVENTION

Tous

### SITE INTERNET

[www.suez.com/fr/consulting-conseil-et-ingenierie](http://www.suez.com/fr/consulting-conseil-et-ingenierie)

### ADRESSE

Bâtiment UniverSaône  
18 rue Felix Mangini - 69009 Lyon

### CONTACT

Mail : [rhone-alpes@safège.com](mailto:rhone-alpes@safège.com)

Téléphone : 04 72 19 89 70



# Description des structures

## SAMI

### PRÉSENTATION DE LA STRUCTURE

Sami a pour mission de décupler l'action environnementale. À travers un logiciel et/ou accompagné d'un consultant climat : mesurez vos émissions de GES et définissez un plan d'action.

### EFFECTIF

65 (dont 10 sur le territoire)

### DOMAINE(S) D'INTERVENTION RÉFÉRENCÉ(S)

- Décarbonation : stratégie climat et bas-carbone (dont bilan carbone)

### SECTEURS D'INTERVENTION

Tous

### SITE INTERNET

[www.sami.eco](http://www.sami.eco)

### ADRESSE

12 rue Royale - 69001 Lyon

### CONTACT

Mail : [clementine.meilland@sami.eco](mailto:clementine.meilland@sami.eco)

Téléphone : 06 50 55 66 30

## SE4

### PRÉSENTATION DE LA STRUCTURE

Fort de 25 ans d'expérience dans la gestion de projet ainsi que d'une double compétence informatique et RSE, SE4 accompagne ses clients vers une transition numérique responsable, sobre et alignée sur ses objectifs RSE.

### EFFECTIF

1 (dont 1 sur le territoire)

### DOMAINE(S) D'INTERVENTION RÉFÉRENCÉ(S)

- Numérique responsable et sobriété digitale

### SECTEURS D'INTERVENTION

Énergie, commerce et artisanat, tourisme, télécoms et internet, BTP, santé, autre

### SITE INTERNET

[www.se-4.com](http://www.se-4.com)

### ADRESSE

Pôle Pixel, Bâtiment B  
26 rue Émile Decors - 69100 Villeurbanne

### CONTACT

Mail : [contact@se-4.com](mailto:contact@se-4.com)

[stephane@se-4.com](mailto:stephane@se-4.com)

Téléphone : 06 09 49 95 42

## SERVANTYS SERVICE & SENS

### PRÉSENTATION DE LA STRUCTURE

SERVICE & SENS accompagne les transformations servicielles (EFC), managériales et digitales des entreprises engagées dans une transition durable.

### EFFECTIF

5 (dont 5 sur le territoire)

### DOMAINE(S) D'INTERVENTION RÉFÉRENCÉ(S)

- Économie circulaire

### SECTEURS D'INTERVENTION

Tous

### SITE INTERNET

[www.service-sens.com](http://www.service-sens.com)

### ADRESSE

FP Conseil  
32 rue du 35<sup>ème</sup> Régiment d'Aviation - 69500 Bron

### CONTACT

Mail : [contact@service-sens.com](mailto:contact@service-sens.com)

Téléphone : 04 72 48 37 48



# Description des structures

## SETEC ÉNERGIE ENVIRONNEMENT

### PRÉSENTATION DE LA STRUCTURE

Filiale spécialisée dans l'énergie et l'environnement du groupe indépendant Setec, Setec énergie environnement s'engage pour les transformations durables de notre société. Grâce à une approche systémique, Setec énergie environnement apporte une expertise pointue sur des projets complexes en France et à l'international et propose à ses clients une vision globale de leurs impacts environnementaux, ainsi qu'un accompagnement opérationnel dans la mise en œuvre de solutions concrètes et durables.

### EFFECTIF

147 (dont 24 sur le territoire)

### DOMAINE(S) D'INTERVENTION RÉFÉRENCÉ(S)

- Décarbonation : stratégie climat et bas-carbone (dont bilan carbone)
- Stratégie d'adaptation au changement climatique
- Économie circulaire

### SECTEURS D'INTERVENTION

Tous

### SITE INTERNET

[energie-environnement.setec.fr](http://energie-environnement.setec.fr)

### ADRESSE

97-101 boulevard Marius Vivier-Merle - 69003 Lyon

### CONTACT

Mail : [helene.glories@setec.com](mailto:helene.glories@setec.com)

Téléphone : 06 58 84 56 67

## SMOOTH CHANGE

### PRÉSENTATION DE LA STRUCTURE

Smooth Change accompagne les TPE/PME du grand bassin Lyonnais dans leur transition environnementale, sociétale et énergétique. Spécialisée dans l'accompagnement à la réalisation de bilan de gaz à effet de serre (méthode Bilan Carbone®), Smooth Change vous accompagne à toutes les étapes de votre engagement.

### EFFECTIF

1 (dont 1 sur le territoire)

### DOMAINE(S) D'INTERVENTION RÉFÉRENCÉ(S)

- Décarbonation : stratégie climat et bas-carbone (dont bilan carbone)

### SECTEURS D'INTERVENTION

Industrie, transport et logistique, commerce et artisanat, BTP, tourisme

### SITE INTERNET

[www.smoothchange.net](http://www.smoothchange.net)

### ADRESSE

10 rue Saint François d'Assise - 69001 Lyon

### CONTACT

Mail : [contact@smoothchange.net](mailto:contact@smoothchange.net)

Téléphone : 06 14 75 69 85

## SOLENN DOASSANS

### PRÉSENTATION DE LA STRUCTURE

Solenn DOASSANS accompagne les PME de l'industrie et du TP à prendre le virage de la durabilité, pour allier performance économique et environnementale via :

- Bilans Carbone®, avec financement possible via le dispositif Diag Décarbon'Action
- Achats Responsables
- Sensibilisation, Fresque du Climat ou ateliers sur-mesure

### EFFECTIF

1 (dont 1 sur le territoire)

### DOMAINE(S) D'INTERVENTION RÉFÉRENCÉ(S)

- Décarbonation : stratégie climat et bas-carbone (dont bilan carbone),
- Stratégie achats responsables

### SECTEURS D'INTERVENTION

Industrie, BTP

### SITE INTERNET

[www.solenndoassans.fr](http://www.solenndoassans.fr)

### ADRESSE

26 rue Émile Decors - 69100 Villeurbanne

### CONTACT

Mail : [solenndo@outlook.fr](mailto:solenndo@outlook.fr)

Téléphone : 06 82 71 39 72



# Description des structures

## SPARK LAB

### PRÉSENTATION DE LA STRUCTURE

Agence d'innovation à impact labellisée B CORP, spécialisée dans la transformation positive des offres, des organisations et de la culture d'entreprise. SPARK LAB propose 3 piliers d'offres de services (design d'offres et business modèles à impact, management et culture) à des entreprises et organismes de toutes tailles et secteur sur le territoire français.

### EFFECTIF

12 (dont 12 sur le territoire)

### DOMAINE(S) D'INTERVENTION RÉFÉRENCÉ(S)

- Innovation responsable, modèle économique à impact
- Économie circulaire
- Diversité et inclusion dans l'emploi

### SECTEURS D'INTERVENTION

Industrie, énergie, télécoms et internet, finance et assurance, BTP, textile

### SITE INTERNET

[www.sparklab.fr](http://www.sparklab.fr)

### ADRESSE

22 rue de la Part-Dieu - 69003 Lyon

### CONTACT

Mail : [aristide@sparklab.fr](mailto:aristide@sparklab.fr)  
Téléphone : 06 25 01 54 20

## SYNCHRONÉ

### PRÉSENTATION DE LA STRUCTURE

Synchrone propose une offre Green IT "clé-en-main" de l'audit carbone à l'éco-conception, portée par des consultants experts et passionnés, pour transformer concrètement les systèmes d'information et réduire durablement leur impact environnemental tout en créant de la valeur pour les entreprises.

### EFFECTIF

1 300 (dont 124 sur le territoire)

### DOMAINE(S) D'INTERVENTION RÉFÉRENCÉ(S)

- Numérique responsable et sobriété digitale

### SECTEURS D'INTERVENTION

Tous

### SITE INTERNET

[www.synchrone.fr/fr](http://www.synchrone.fr/fr)

### ADRESSE

Tour Part Dieu - 129 rue Servient - 69003 Lyon

### CONTACT

Mail : [khouadri@synchrone.fr](mailto:khouadri@synchrone.fr)  
Téléphone : 06 24 01 05 90

## TAMÉLIO

### PRÉSENTATION DE LA STRUCTURE

Tamélio accompagne les industries à initier, piloter et faire vivre leur stratégie de Développement Durable : Performance environnementale et énergétique, engagements RSE.

### EFFECTIF

4 (dont 4 sur le territoire)

### DOMAINE(S) D'INTERVENTION RÉFÉRENCÉ(S)

- Décarbonation : stratégie énergétique (sobriété, énergies renouvelables et de récupération)
- Décarbonation : stratégie climat et bas-carbone (dont bilan carbone)

### SECTEURS D'INTERVENTION

Tous

### SITE INTERNET

[www.tamelio.fr](http://www.tamelio.fr)

### ADRESSE

1 bis avenue Lucien Buisson - 69330 Meyzieu

### CONTACT

Mail : [contact@tamelio.fr](mailto:contact@tamelio.fr)  
Téléphone : 06 70 68 97 23

## TERRA

### PRÉSENTATION DE LA STRUCTURE

Terra est un bureau d'études et de conseil, expert en économie circulaire et en décarbonation. Terra accompagne entreprises et collectivités dans leur transition climatique, l'optimisation de leurs flux et le développement de modèles durables.

### EFFECTIF

48 (dont 4 sur le territoire)

### DOMAINE(S) D'INTERVENTION RÉFÉRENCÉ(S)

- Décarbonation : stratégie climat et bas-carbone (dont bilan carbone)
- Économie circulaire : stratégie circulaire, ACV/éco-conception, économie de la fonctionnalité, stratégie déchets

### SECTEURS D'INTERVENTION

Agriculture et agroalimentaire, industrie, commerce et artisanat, tourisme, BTP, textile, autre

### SITE INTERNET

[www.terra.coop](http://www.terra.coop)

### ADRESSE

Le Britannia  
20 boulevard Eugène Deruelle - Bâtiment C - 3<sup>ème</sup> étage  
69003 Lyon

### CONTACT

Mail : [terra@terra.coop](mailto:terra@terra.coop)  
Téléphone : 01 40 02 98 90



# Description des structures

## TERRITOIRES ACTIONS

### PRÉSENTATION DE LA STRUCTURE

Créé, en 2012, basé à Lyon, Territoires Actions travaille en réseau avec ses partenaires, spécialisés dans l'accompagnement opérationnel, le financement et la mise en œuvre de stratégies RSE et Climat.

### EFFECTIF

1 (dont 1 sur le territoire)

### DOMAINE(S) D'INTERVENTION RÉFÉRENCÉ(S)

- Décarbonation : stratégie climat et bas-carbone (dont bilan carbone)
- Stratégie achats responsables
- Stratégie RSE, impact et raison d'être

### SECTEURS D'INTERVENTION

Agriculture et agroalimentaire, industrie, textile

### SITE INTERNET

[www.territoires-actions.fr](http://www.territoires-actions.fr)

### ADRESSE

107 cours Albert Thomas - 69003 Lyon

### CONTACT

Mail : [conseil@territoires-actions.com](mailto:conseil@territoires-actions.com)  
Téléphone : 09 88 36 77 06

## TRAPEZE

### PRÉSENTATION DE LA STRUCTURE

Accompagnement de dirigeants et de collectifs de travail pour transformer les modèles d'affaires face aux défis environnementaux et sociaux et aider les organisations à franchir le pas, avec leurs écosystèmes territoriaux, de transformations systémiques.

### EFFECTIF

1 (dont 1 sur le territoire)

### DOMAINE(S) D'INTERVENTION RÉFÉRENCÉ(S)

- Stratégie RSE, impact, raison d'être et mesure d'impact
- Innovation responsable, modèle économique à impact, économie régénérative, redirection écologique

### SECTEURS D'INTERVENTION

Tous

### SITE INTERNET

[www.codesign-it.com](http://www.codesign-it.com)

### ADRESSE

3 rue de Belfort - 69004 Lyon

### CONTACT

Mail : [gael.lavoue@codesign-it.com](mailto:gael.lavoue@codesign-it.com)  
Téléphone : 06 34 56 92 05

## VERACY

### PRÉSENTATION DE LA STRUCTURE

VERACY est un cabinet situé à Lyon et Annecy spécialisé en études environnementales (Bilan Carbone®, Analyse de Cycle de Vie) et en conseil climat & carbone via la construction de stratégie de décarbonation.

### EFFECTIF

13 (dont 7 sur le territoire)

### DOMAINE(S) D'INTERVENTION RÉFÉRENCÉ(S)

- Décarbonation : stratégie climat et bas-carbone (dont bilan carbone)
- Économie circulaire
- Stratégie RSE, impact, raison d'être et mesure d'impact

### SECTEURS D'INTERVENTION

Tous

### SITE INTERNET

[www.veracy.fr](http://www.veracy.fr)

### ADRESSE

35 rue de Marseille - 69007 Lyon

### CONTACT

Mail : [matheo.grillet@veracy.fr](mailto:matheo.grillet@veracy.fr)  
Téléphone : 07 49 04 59 30

## VERSO

### PRÉSENTATION DE LA STRUCTURE

VERSo réalise auprès des entreprises des prestations basées sur l'évaluation quantitative des impacts environnementaux.

### EFFECTIF

4 (dont 4 sur le territoire)

### DOMAINE(S) D'INTERVENTION RÉFÉRENCÉ(S)

- Économie circulaire

### SECTEURS D'INTERVENTION

Industrie, énergie, commerce et artisanat, BTP, textile, santé

### SITE INTERNET

[www.verso-acv.com](http://www.verso-acv.com)

### ADRESSE

Espace de co-working La Cordée - Liberté  
61 cours de la Liberté - 69003 Lyon

### CONTACT

Mail : [marion.sie@verso-acv.com](mailto:marion.sie@verso-acv.com)  
Téléphone : 06 75 66 61 50



# Description des structures

## VERTUOSE

### PRÉSENTATION DE LA STRUCTURE

Vertuose accompagne les start-ups et TPE/PME à transformer leur modèle pour qu'il soit à la fois durable, rentable et désirable.

### EFFECTIF

1 (dont 1 sur le territoire)

### DOMAINE(S) D'INTERVENTION RÉFÉRENCÉ(S)

• Innovation responsable, modèle économique à impact, économie régénérative, redirection écologique

### SECTEURS D'INTERVENTION

Industrie

### SITE INTERNET

[www.vertuose.cc](http://www.vertuose.cc)

### ADRESSE

11 rue Duphot - 69003 Lyon

### CONTACT

Mail : [guillaume@vertuose.cc](mailto:guillaume@vertuose.cc)  
Téléphone : 06 18 79 42 89

## WALTERRE

### PRÉSENTATION DE LA STRUCTURE

Walterre a été créé pour améliorer l'efficacité énergétique des systèmes CVC (Chauffage, ventilation, climatisation), et en particulier des chaufferies collectives afin d'avoir un impact maximum sur la réduction des émissions de CO2.

### EFFECTIF

15 (dont 13 sur le territoire)

### DOMAINE(S) D'INTERVENTION RÉFÉRENCÉ(S)

• Décarbonation : stratégie énergétique (sobriété, énergies renouvelables et de récupération).

### SECTEURS D'INTERVENTION

Énergie, BTP

### SITE INTERNET

[www.walterre.fr](http://www.walterre.fr)

### ADRESSE

57 place de la République - 69002 Lyon

### CONTACT

Mail : [contact@walterre.fr](mailto:contact@walterre.fr)  
Téléphone : 04 78 52 69 75

## WAOUP

### PRÉSENTATION DE LA STRUCTURE

Startup studio et corporate studio à impact : imagine et concrétise vos innovations responsables pour transformer durablement vos entreprises

### EFFECTIF

17 (dont 17 sur le territoire)

### DOMAINE(S) D'INTERVENTION RÉFÉRENCÉ(S)

• Innovation responsable, modèle économique à impact  
• Décarbonation : stratégie énergétique (sobriété, énergies renouvelables et de récupération)  
• Économie circulaire

### SECTEURS D'INTERVENTION

Tous sauf télécoms et internet

### SITE INTERNET

[www.waoup.com](http://www.waoup.com)

### ADRESSE

2 avenue Tony Garnier - 69007 Lyon

### CONTACT

Mail : [victoria.kleczewski@waoup.com](mailto:victoria.kleczewski@waoup.com)  
Téléphone : 06 58 87 75 39

## WASTE MARKETPLACE

### PRÉSENTATION DE LA STRUCTURE

Un seul contrat pour tous vos déchets et sites via un réseau de 800 partenaires locaux. Waste Marketplace simplifie votre gestion de déchets : clé-en-main, application de suivi & conseil opérationnel.

### EFFECTIF

35 (dont 21 sur le territoire)

### DOMAINE(S) D'INTERVENTION RÉFÉRENCÉ(S)

• Économie circulaire

### SECTEURS D'INTERVENTION

Tous

### SITE INTERNET

[www.wastemarketplace.fr](http://www.wastemarketplace.fr)

### ADRESSE

34 rue Antoine Primat - 69100 Villeurbanne

### CONTACT

Mail : [contact@wastemarketplace.fr](mailto:contact@wastemarketplace.fr)  
Téléphone : 04 72 12 28 04



# Description des structures

## WECOUNT

### PRÉSENTATION DE LA STRUCTURE

Avec son logiciel et ses programmes, WeCount accompagne et forme les organisations à réaliser leur bilan carbone®, à piloter leur stratégie climat et à répondre aux exigences de reporting RSE (CSR, VSME). Soucieux de notre impact local, depuis 2020, WeCount a accompagné plus de 700 entreprises dans leur transition dont plus de 150 sur le territoire..

### EFFECTIF

40 (dont 39 sur le territoire)

### DOMAINE(S) D'INTERVENTION RÉFÉRENCÉ(S)

- Décarbonation : stratégie climat et bas-carbone (dont bilan carbone)
- Gouvernance & stratégie : reporting extra-financier, CSR, VSME

### SECTEURS D'INTERVENTION

Tous

### SITE INTERNET

[www.wecount.io](http://www.wecount.io)

### ADRESSE

3 rue Jacqueline et Roland de Pury - 69002 Lyon

### CONTACT

Mail : [contact-us@wecount.io](mailto:contact-us@wecount.io)

Téléphone : 06 45 88 63 61

## WILLING

### PRÉSENTATION DE LA STRUCTURE

Willing Impact accompagne ses clients dans leur démarche de transformation RSE afin de bâtir un modèle d'affaires durable, compétitif et respectueux de l'environnement.

### EFFECTIF

250 (dont 15 sur le territoire)

### DOMAINE(S) D'INTERVENTION RÉFÉRENCÉ(S)

- Stratégie RSE/impact, raison d'être et mesure d'impact
- Numérique responsable et sobriété digitale

### SECTEURS D'INTERVENTION

Industrie, énergie, télécoms et internet, finance et assurance, BTP, textile, santé

### SITE INTERNET

[www.willing.fr](http://www.willing.fr)

### ADRESSE

15 rue Cuirassiers - 69003 Lyon

### CONTACT

Mail : [impact@willing.fr](mailto:impact@willing.fr)

Téléphone : 06 42 24 64 29

## ZEB ET WEB

### PRÉSENTATION DE LA STRUCTURE

Zeb et Web accompagne les organisations dans une transition numérique durable. Zeb et Web accompagne les entreprises dans tous leurs projets numériques, pour qu'ils répondent à leurs objectifs dans le cadre des enjeux sociaux et environnementaux actuels. Zeb et Web aide également à construire une démarche Numérique Responsable et à la mettre en œuvre (feuille de route, pilotage, évaluation sociale et environnementale, ACV, éco-conception, accessibilité numérique, IA responsable, etc.).

### EFFECTIF

1 (dont 1 sur le territoire)

### DOMAINE(S) D'INTERVENTION RÉFÉRENCÉ(S)

- Numérique responsable et sobriété digitale

### SECTEURS D'INTERVENTION

Industrie, énergie, télécoms et internet, finance et assurance, BTP, textile, santé, autre

### SITE INTERNET

[www.zebnweb.io](http://www.zebnweb.io)

### ADRESSE

16 rue André Brun - 69150 Décines Charpieu

### CONTACT

Mail : [contact@zebnweb.io](mailto:contact@zebnweb.io)

Téléphone : 06 69 79 54 55

# Vous souhaitez en savoir plus ?

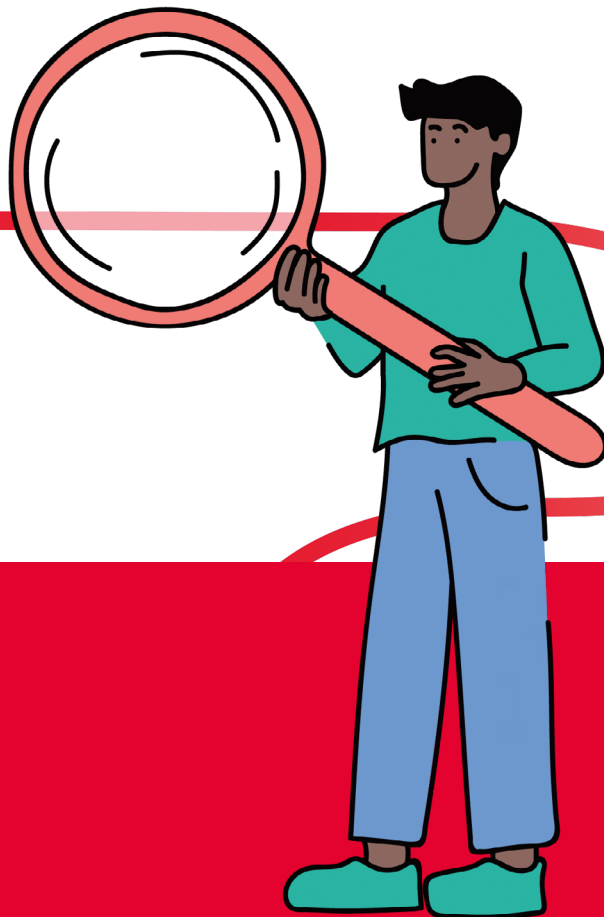
## S'informer sur les dispositifs d'accompagnement pour la transition écologique de son entreprise

[www.grandlyon.com/services/connaitre-les-services-pour-son-entreprise/s-informer-sur-les-dispositifs-d-accompagnement-pour-la-transition-ecologique-de-son-entreprise](http://www.grandlyon.com/services/connaitre-les-services-pour-son-entreprise/s-informer-sur-les-dispositifs-d-accompagnement-pour-la-transition-ecologique-de-son-entreprise)

## Obtenir un financement ou un accompagnement pour la transition écologique de son entreprise

[www.grandlyon.com/services/connaitre-les-services-pour-son-entreprise/obtenir-un-financement-ou-un-accompagnement-pour-la-transition-ecologique-de-son-entreprise](http://www.grandlyon.com/services/connaitre-les-services-pour-son-entreprise/obtenir-un-financement-ou-un-accompagnement-pour-la-transition-ecologique-de-son-entreprise)

Ensemble, nous construisons l'économie dont le territoire et ses habitants ont besoin.



CRÉATION GENARO STUDIO

### VOS CONTACTS À LA MÉTROPOLE DE LYON

Service Transformation  
durable des entreprises

[transformationdurable@grandlyon.com](mailto:transformationdurable@grandlyon.com)

**MÉTROPOLE**

**GRAND LYON**

**MÉTROPOLE DE LYON**  
20 rue du Lac – CS 33569  
69505 Lyon Cedex 03  
04 78 63 40 40  
[grandlyon.com](http://grandlyon.com)