

CONSTRUCTION DU PONT SCHUMAN

+ DE D'ÉQUILIBRE
+ DE QUALITÉ DE VIE

QUELLES POSITIONS POUR LE NOUVEAU PONT ?

L'objectif est de réaliser un pont urbain qui s'intégrera harmonieusement dans l'environnement du site. Il répondra à quatre enjeux majeurs : relier les quartiers Serin et Vaise, mieux répartir les échanges entre les deux rives, rééquilibrer les déplacements en faveur des modes doux et des transports en commun, reconquérir les rives et les bas ports. A l'issue d'une consultation qui a permis de montrer les avantages d'un pont situé à proximité de la passerelle Masaryk, deux positions sont aujourd'hui soumises à concertation.



Le futur pont supportera quatre voies de circulation (véhicules légers et transports en commun) et des espaces de circulation piétonne sur une largeur d'environ 20 mètres.



Zone de raccordement du pont sur la rive droite

QUELLES SONT LES CONTRAINTES DE RACCORDEMENT AUX QUAIS ?

- la hauteur du pont par rapport aux quais, déterminée par les contraintes de gabarit fluvial, de passage des bateaux dans le chenal de navigation et de pente maximale autorisée (6%).
- la largeur du quai haut : plus il est étroit, plus il est difficile d'y raccorder le pont afin d'assurer convenablement les continuités piétonnes et les mouvements de véhicules.

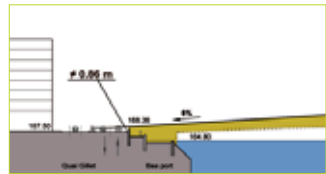


Zone de raccordement du pont sur le quai Gillet

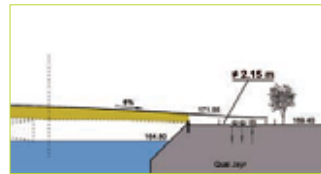
1. VARIANTE QUAI GARE D'EAU

UN RACCORDEMENT AISÉ AUX QUAIS

Le pont est positionné dans l'axe de la rue de la Gare d'eau, qui constitue le débouché naturel des flux en provenance des Monts d'Or et de l'Ouest lyonnais. L'insertion dans le réseau de voirie se fait donc facilement.



Rive gauche



Rive droite

Dans le cas d'un encorbellement, le gain d'emprise du pont sur les bas ports permet d'élargir artificiellement le quai haut.



Rive droite, la largeur du quai Jayr permet un raccordement sans difficulté.

Rive gauche, la faible hauteur du pont par rapport au quai Gillet (0,86m) conjuguée à la largeur de la chaussée (9 mètres) permet également un raccordement aisé, tout en maintenant un axe de vue dégagé pour les bâtiments de front de Saône.

Une avancée du pont en balcon au-dessus du bas port (encorbellement) permettrait d'envisager un aménagement paysager de qualité dans la zone d'accroche du pont sur le quai Gillet.

LA MISE EN VALEUR DU QUAI GILLET

L'arrivée du nouveau pont s'accompagne d'un projet de requalification du quai Gillet jusqu'au pont Clemenceau. Les intentions d'aménagement visent à renforcer la qualité urbaine et la sécurité du secteur par des travaux d'élargissement des trottoirs, de sécurisation des traversées piétonnes, de végétalisation du quai, d'aménagement de pistes cyclables et d'amélioration de la desserte en transports en commun.



Coupe du futur pont (variante quai Gare d'eau avec encorbellement) avec un cheminement protégé « en balcon » sur la Saône.



Liaison douce du futur pont avec le quai Gillet.



Aménagement d'un écran végétal au droit du pont.

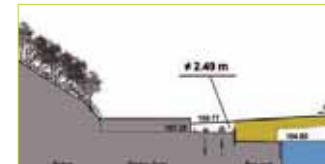


Zone de raccordement du pont sur le quai Gillet

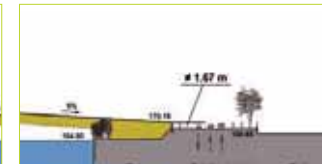
2. VARIANTE STADE BOUCAUD

DES DIFFICULTÉS D'INSERTION

Le pont n'étant relié à aucun axe de circulation, les véhicules qui arrivent par la rue de la Gare d'eau devront remonter sur le quai Jayr pour emprunter le pont. Ce double nœud risque de réduire la fluidité des trafics.



Rive gauche



Rive droite

Rive droite, la largeur du quai du Commerce induit un raccordement sans difficulté, malgré la hauteur du pont.

Rive gauche en revanche, l'extrémité du pont arrive plus haut sur un quai plus étroit. Aussi, seul un raccordement en encorbellement permettrait de maintenir l'accès à la station Agip et à l'immeuble d'habitations du 56, quai Gillet. Cette hypothèse entraînerait toutefois un rétrécissement considérable des bas ports sans pour autant résoudre le problème de l'é étroitesse des trottoirs.



Schéma de coupe sans encorbellement :

En se raccordant directement au quai Gillet, le pont impose un important réhaussement du quai.

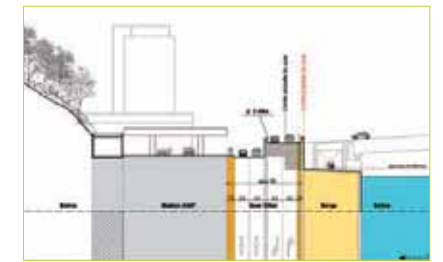


Schéma de coupe sans encorbellement :

Avec un encorbellement, les bas ports sont rétrécis de 4 mètres.



GRANDLYON
communauté urbaine