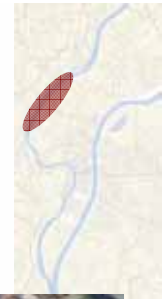


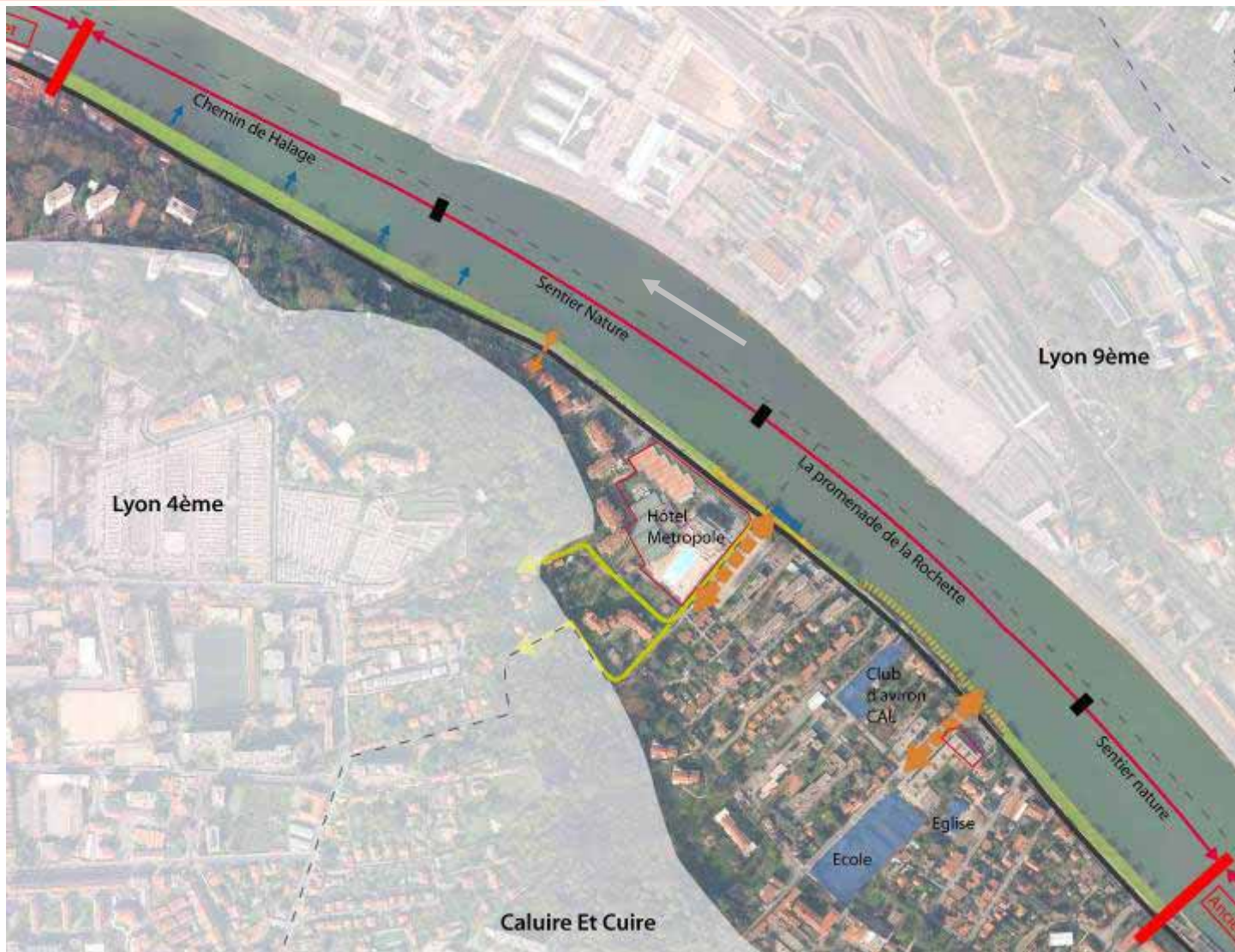
Le chemin nature à Lyon 4^{ème} et Caluire

Situation



Le chemin nature à Lyon 4^{ème} et Caluire

Enjeux



Principaux enjeux :

Création d'un cheminement continu au plus près de l'eau

Améliorer les conditions de la pratique du club d'aviron existant

Mise en valeur des qualités environnementales et paysagères du site

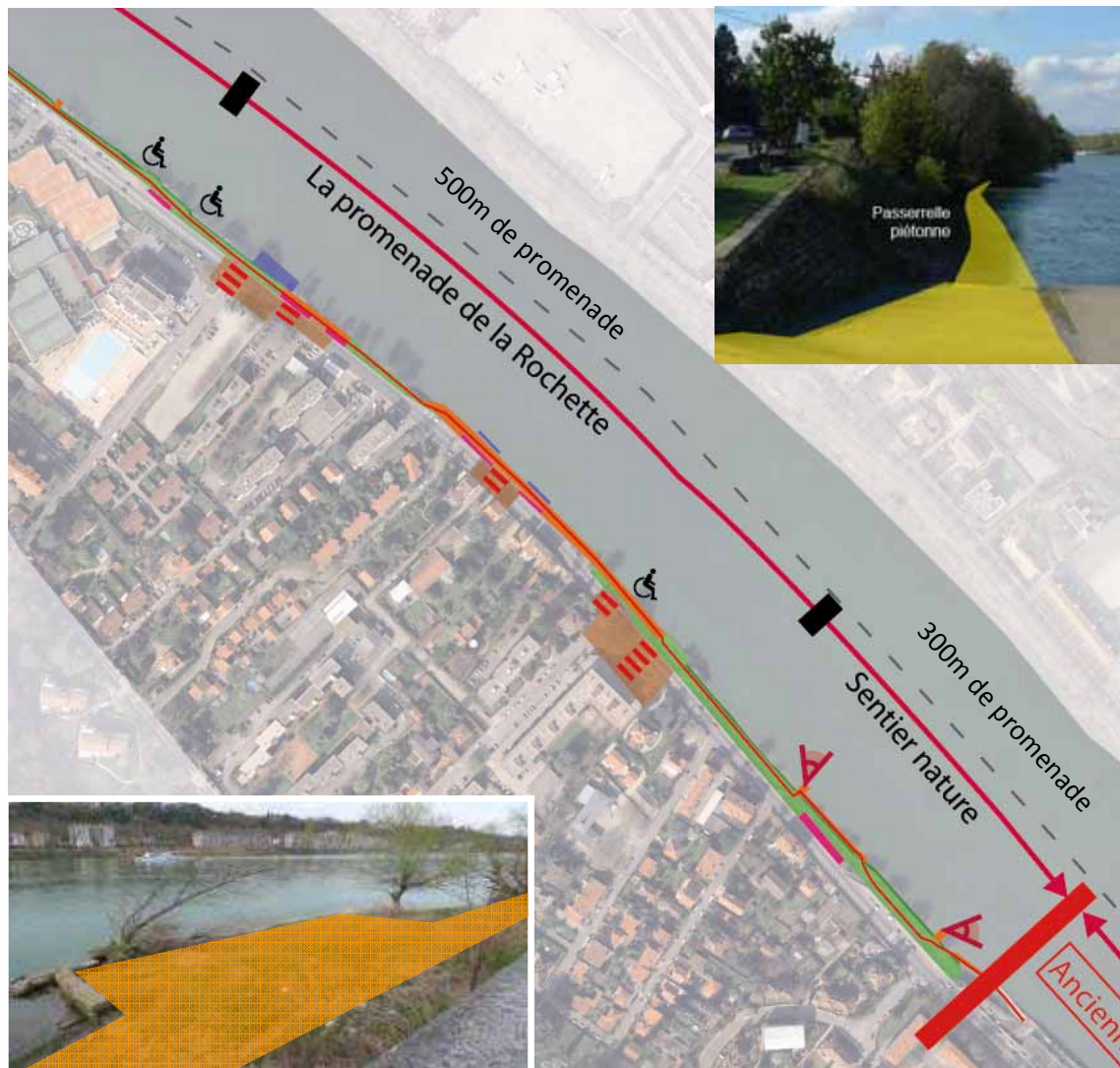
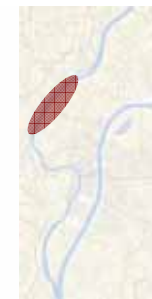
Favoriser les accroches urbaines en particulier au droit de la place de la Rochette, du club d'aviron et de la halte fluviale



GRANDLYON
COMMUNAUTE D'AGGLOMERATION

Le chemin nature à Lyon 4^{ème} et Caluire

Les intentions du programme d'aménagement – séquence nord



Les usages développés et maintenus :



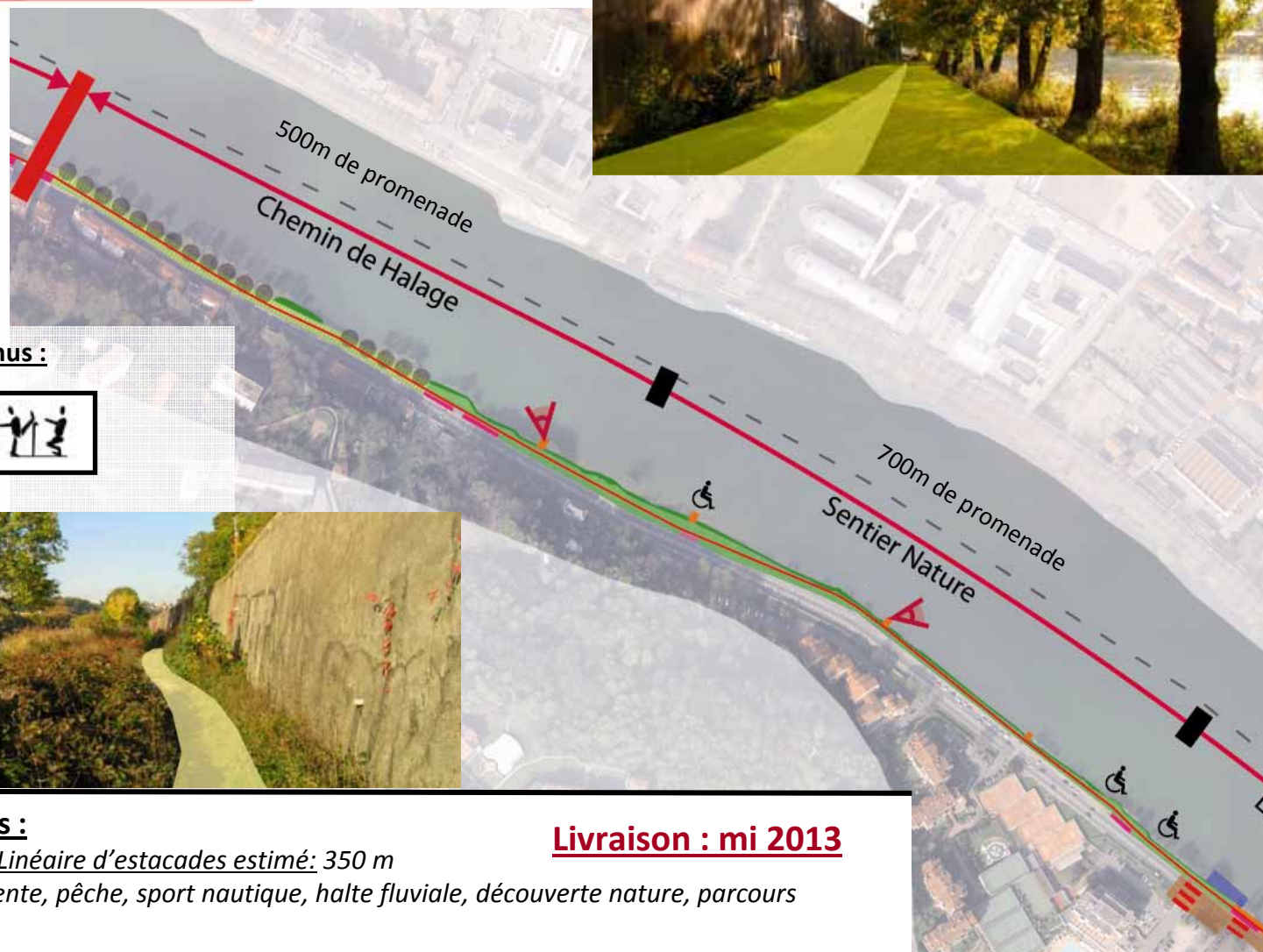
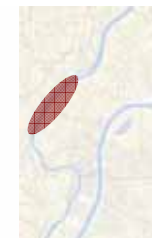
Les activités maintenues et mises en valeur :

- Club d'aviron
- Halte fluviale



Le chemin nature à Lyon 4^{ème} et Caluire

Les intentions du programme d'aménagement – séquence sud



Les usages développés et maintenus :



Le projet en quelques chiffres :

Linéaire de promenade : 1 900 m ; Linéaire d'estacades estimé: 350 m

Type des usages : promenade, détente, pêche, sport nautique, halte fluviale, découverte nature, parcours sportif...

Livraison : mi 2013