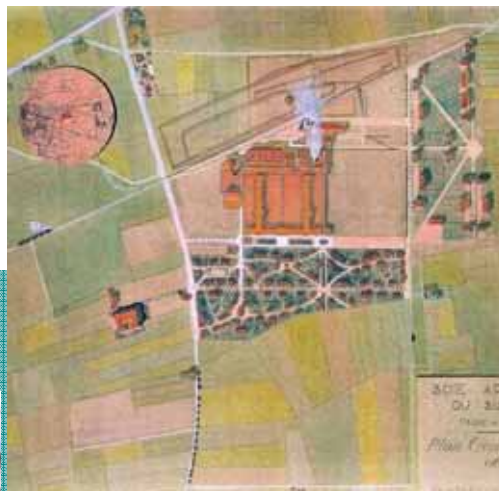


# Etude patrimoniale

De la cité TASE au Carré de Soie



Atelier du Patrimoine  
19 Mai 2009

# Etude patrimoniale

De la cité TASE au Carré de Soie

L'invention d'un territoire d'agglomération

De l'épopée industrielle de l'Est Lyonnais au projet urbain du « Carré de Soie »

Du patrimoine monumental au patrimoine ordinaire

Un sujet au cœur du Carré de Soie

Les entités d'importance patrimoniale

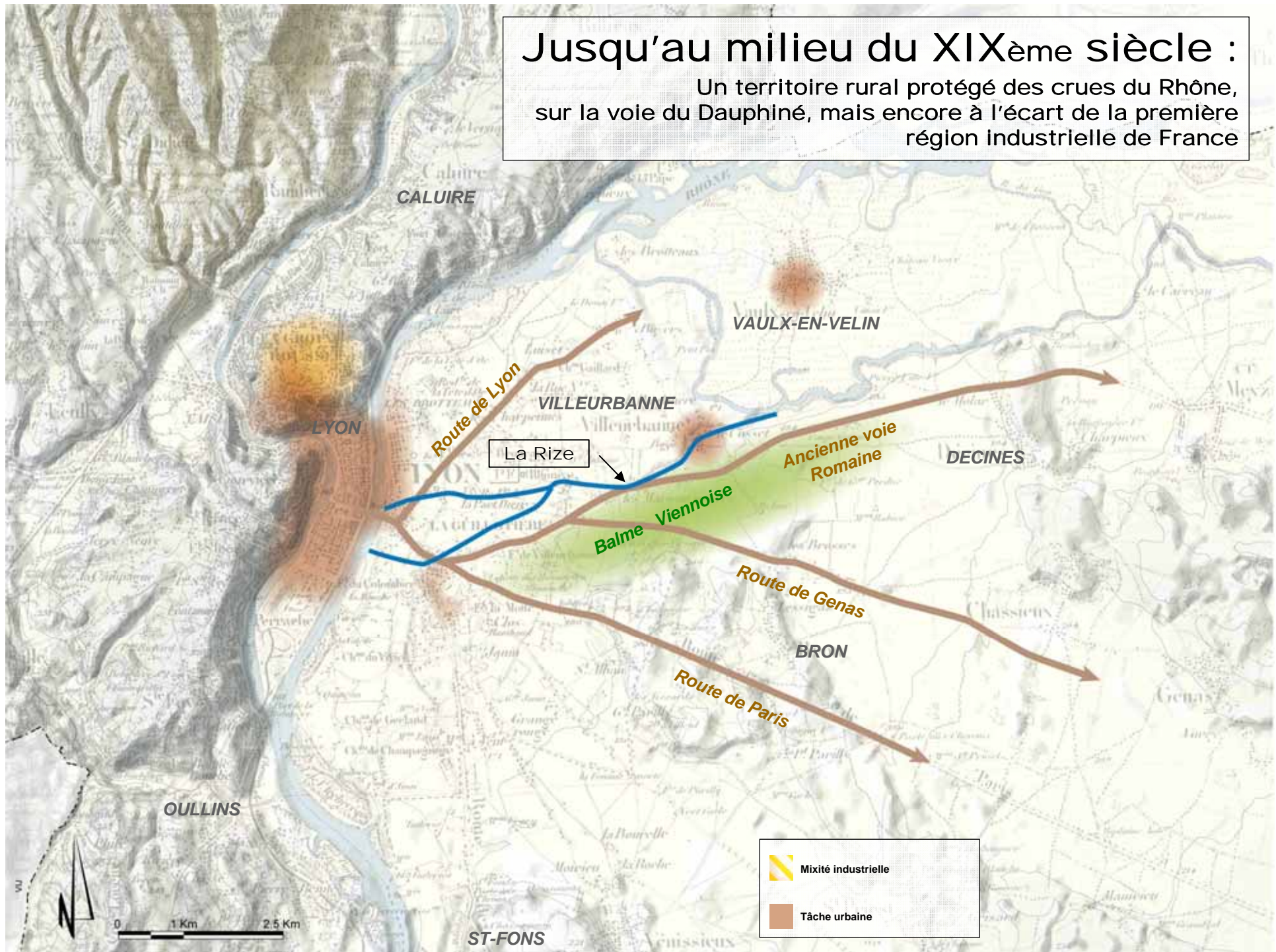
Un ensemble cohérent pour des patrimoines de nature diverse

Des outils pour le patrimoine du Carré de Soie

Comment protéger et valoriser ?

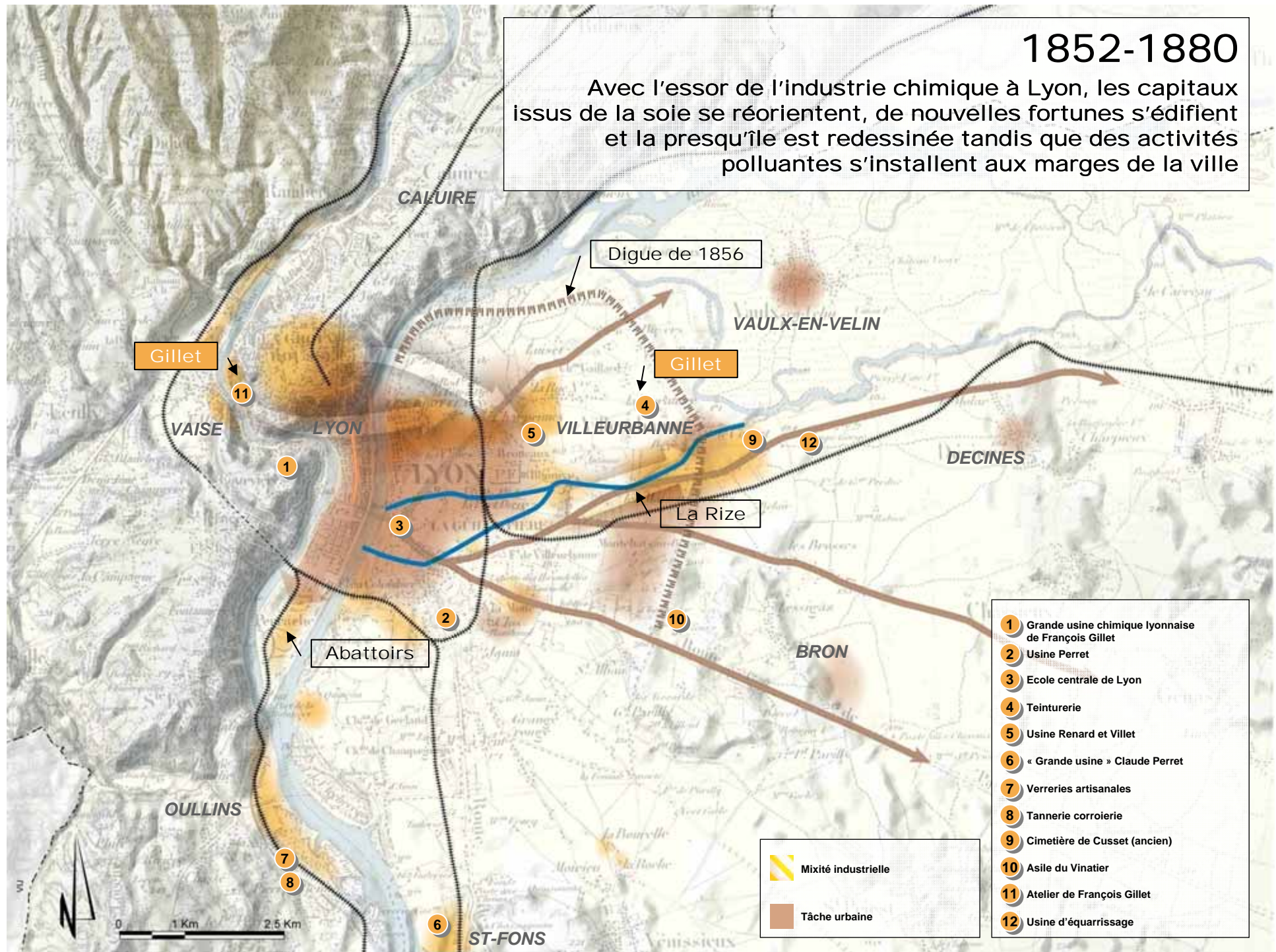
# Jusqu'au milieu du XIX<sup>ème</sup> siècle :

Un territoire rural protégé des crues du Rhône, sur la voie du Dauphiné, mais encore à l'écart de la première région industrielle de France



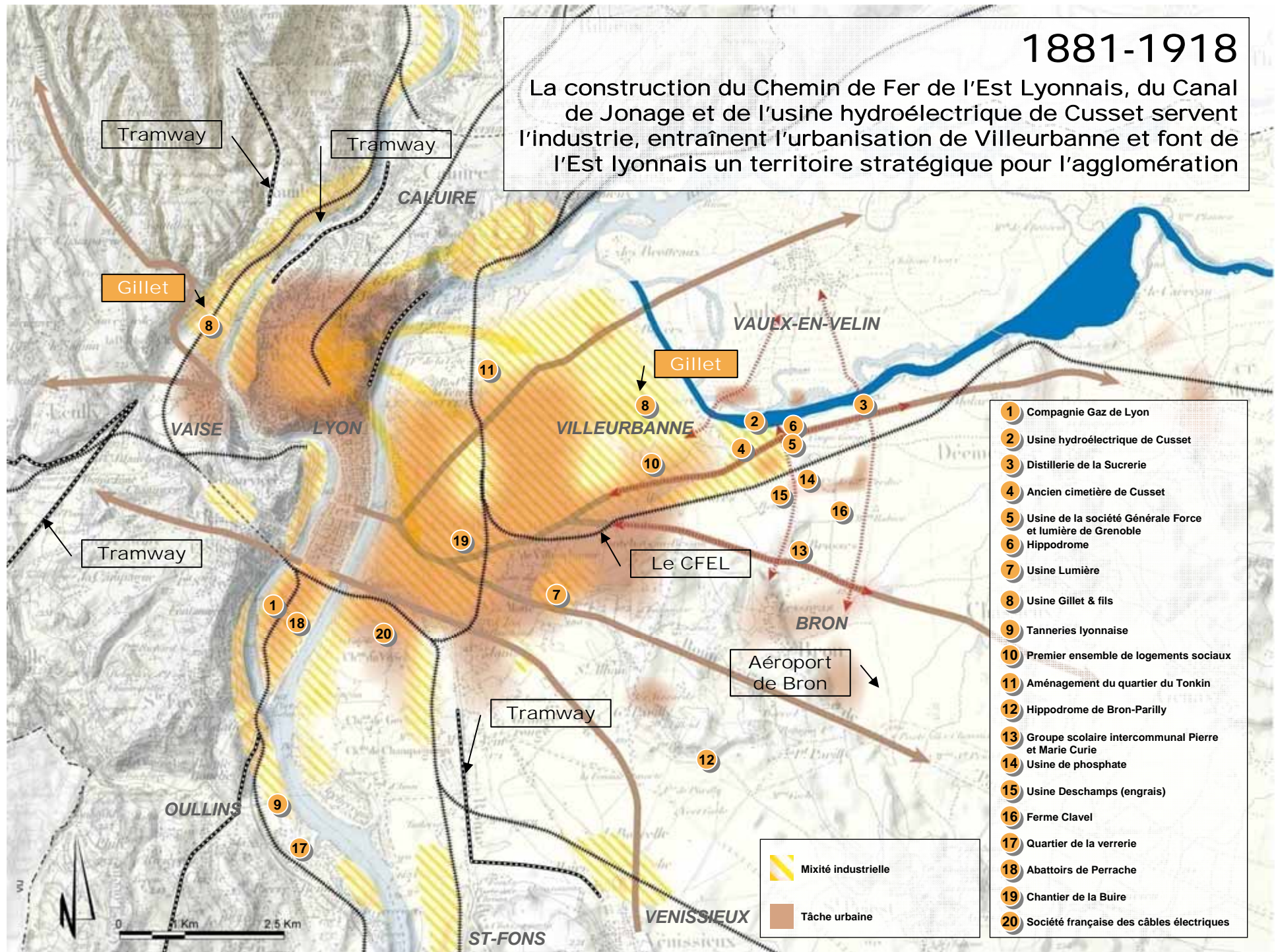
# 1852-1880

Avec l'essor de l'industrie chimique à Lyon, les capitaux issus de la soie se réorientent, de nouvelles fortunes s'édifient et la presqu'île est redessinée tandis que des activités polluantes s'installent aux marges de la ville



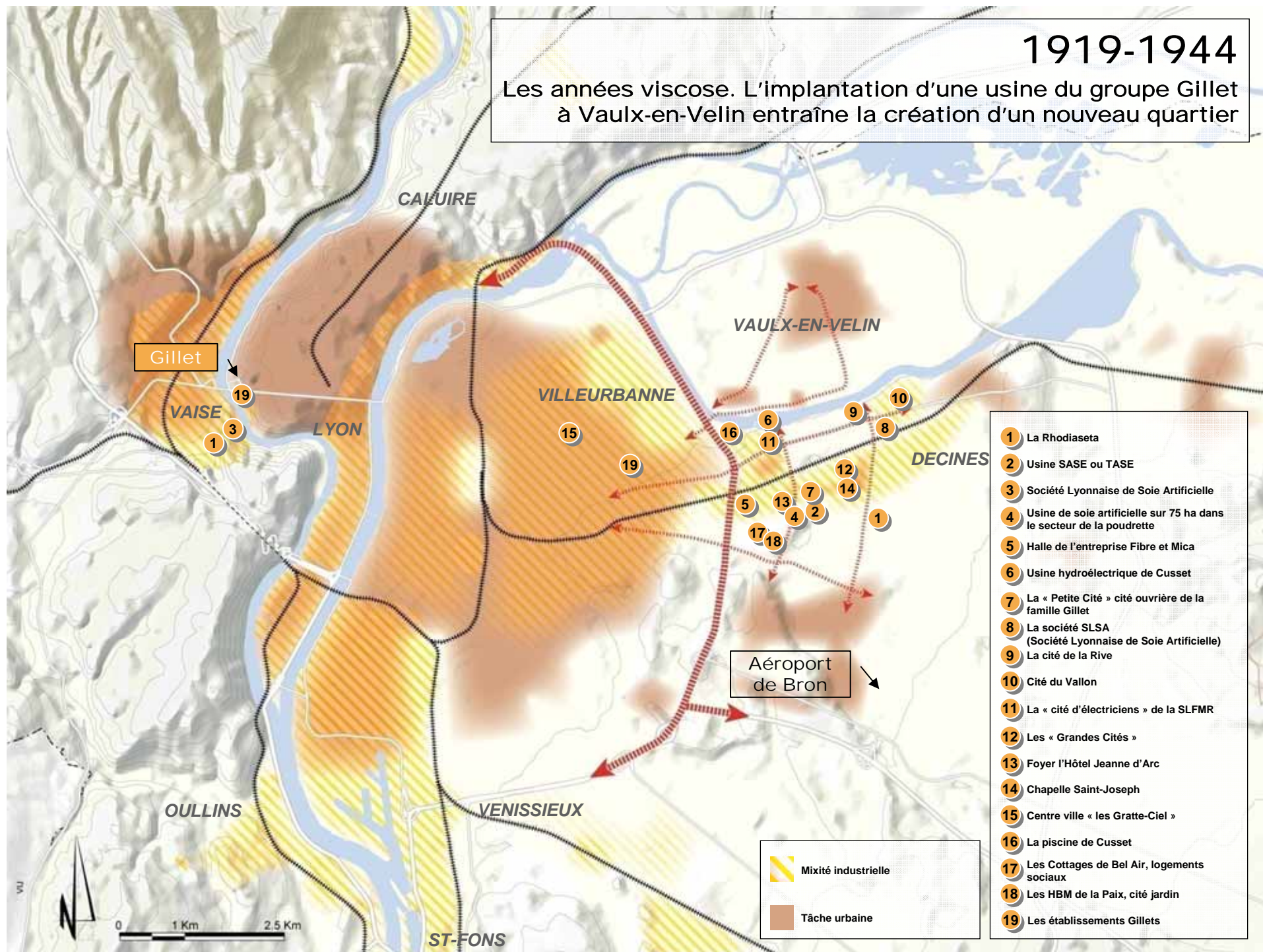
# 1881-1918

La construction du Chemin de Fer de l'Est Lyonnais, du Canal de Jonage et de l'usine hydroélectrique de Cusset servent l'industrie, entraînent l'urbanisation de Villeurbanne et font de l'Est lyonnais un territoire stratégique pour l'agglomération



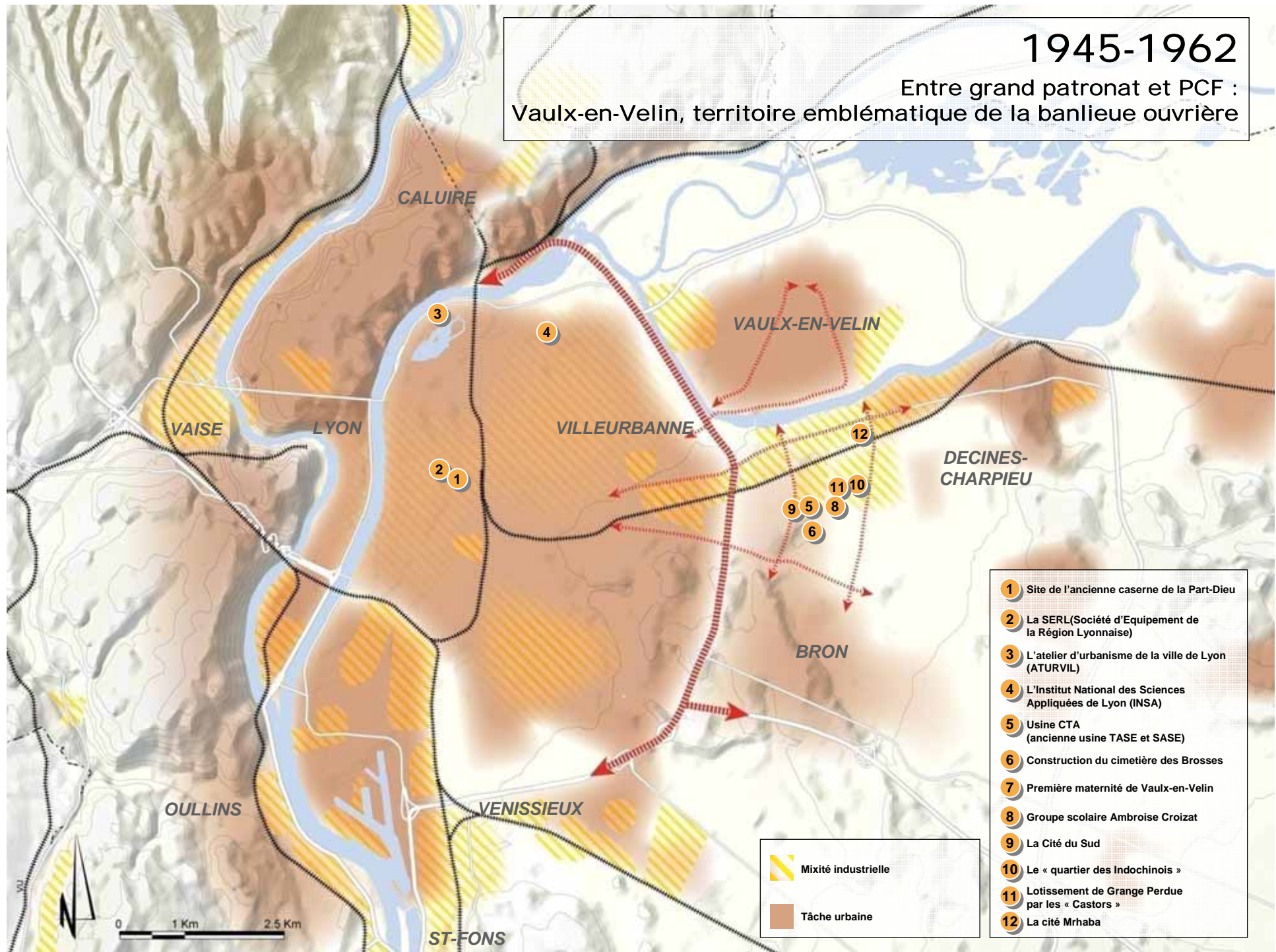
# 1919-1944

Les années viscoses. L'implantation d'une usine du groupe Gillet à Vaulx-en-Velin entraîne la création d'un nouveau quartier



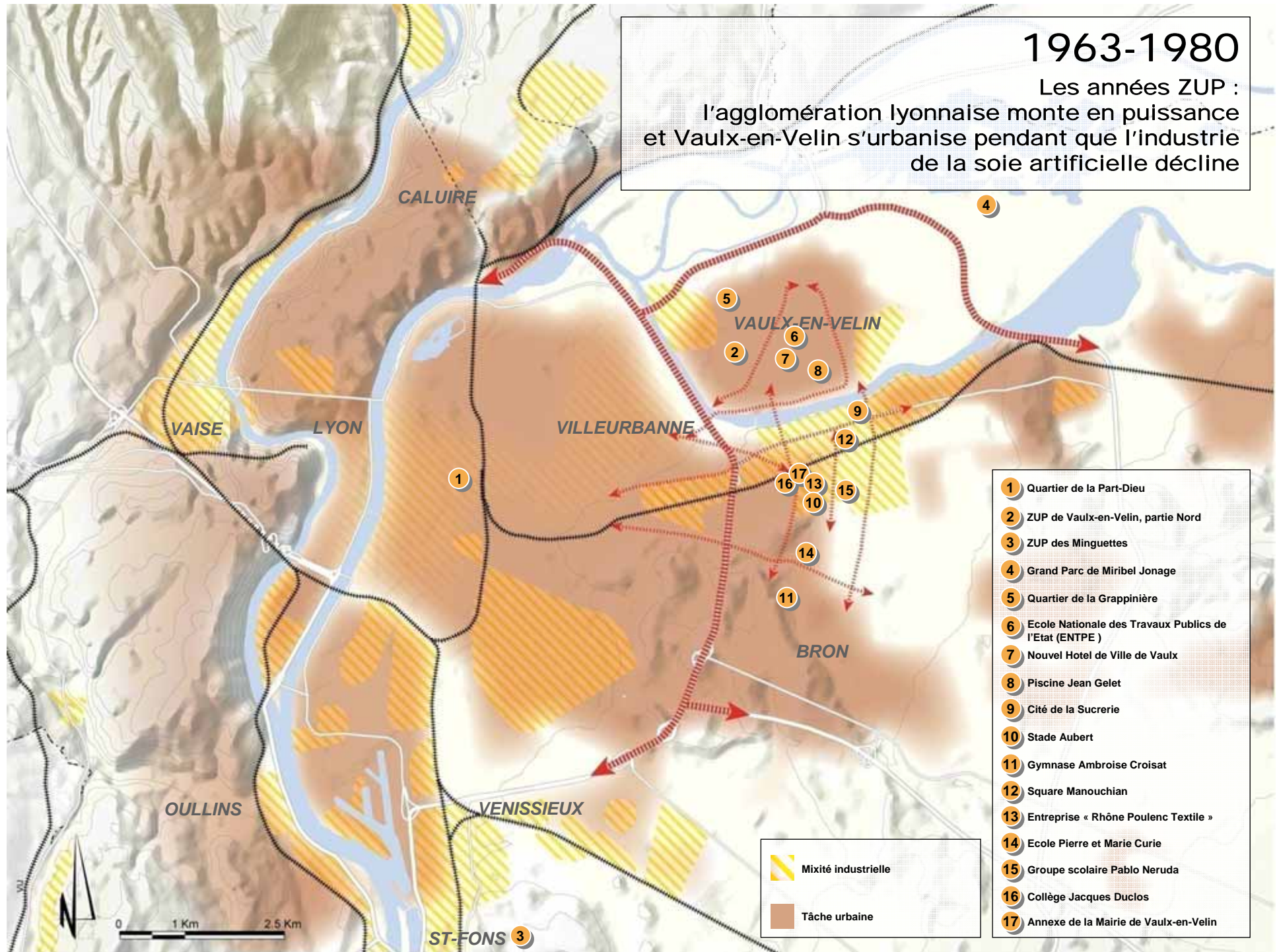
# 1945-1962

## Entre grand patronat et PCF : Vaulx-en-Velin, territoire emblématique de la banlieue ouvrière



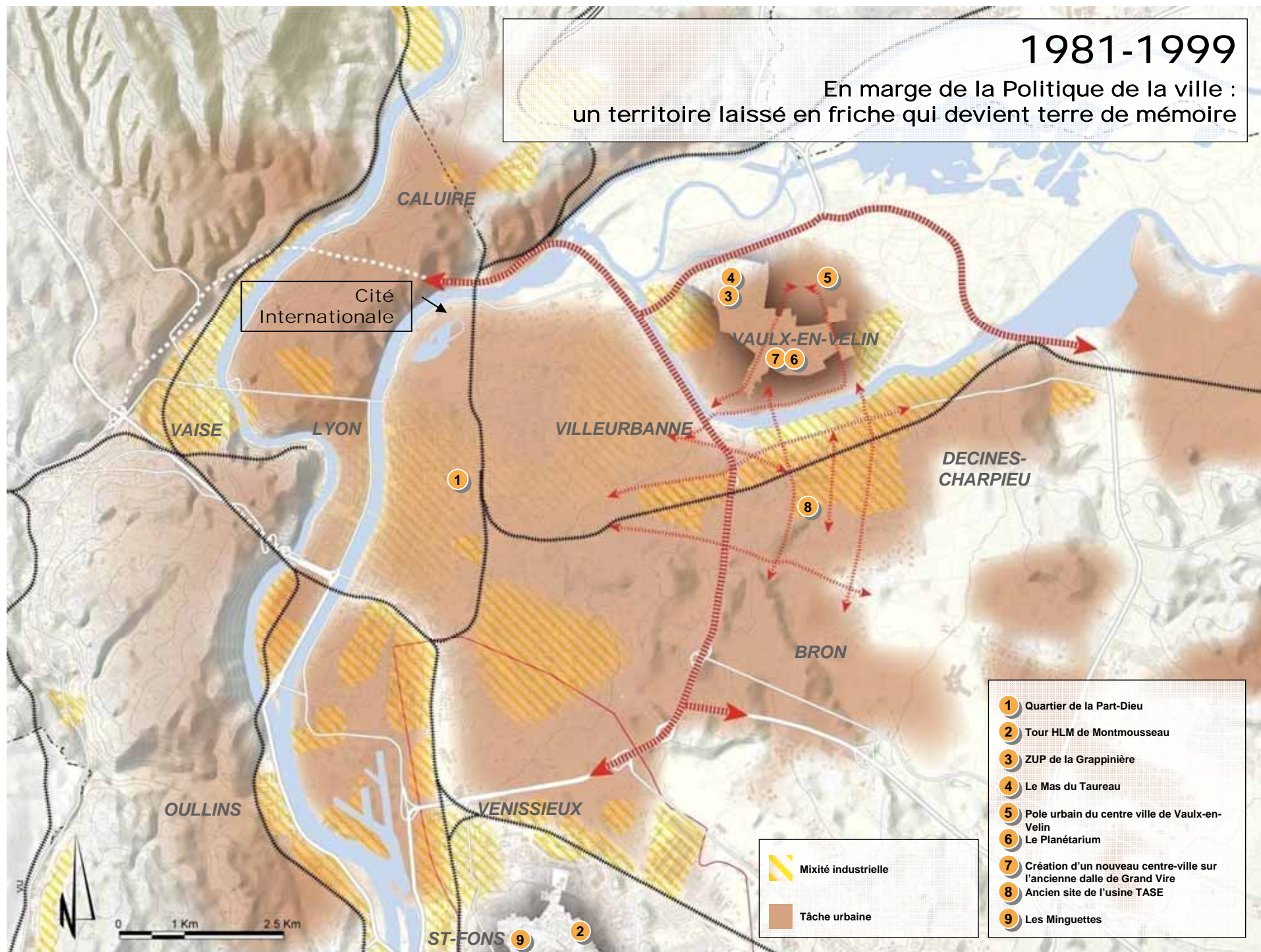
# 1963-1980

Les années ZUP :  
l'agglomération lyonnaise monte en puissance  
et Vaulx-en-Velin s'urbanise pendant que l'industrie  
de la soie artificielle décline



# 1981-1999

En marge de la Politique de la ville :  
un territoire laissé en friche qui devient terre de mémoire



# Du patrimoine monumental au patrimoine ordinaire

**1830** -Création d'un poste d'inspecteur général des M.H.

**1837** -Commission d'attribution de subventions M.H.

**1840** -Liste de Prosper Mérimée

**1913** -Loi du 31 décembre sur les M.H

**1930** -Loi du 2 mai 1930 sur la protection des monuments naturels et des sites

**1941** -Loi du 27 septembre 1941 sur la protection du patrimoine archéologique

**1943** -Loi du 25 février 1943 sur la protection des abords des M.H.



1840 – Église St Martin-d'Ainay



1840 – Eglise Saint Nizier



1905 – Ensemble archéologique de Fourvière



1941 – Sol de la Pl. Bellecour

# Le patrimoine Un champ qui s'élargit

**1962** - Loi du 4 août 1962, loi Malraux, relative aux Secteurs Sauvegardés

**1972** - *Convention du 16 novembre 1972, relative à la conservation du patrimoine mondial, culturel et naturel, UNESCO*

**1983** - Loi du 7 janvier 1983, ZPPAU

**1993** - Loi du 8 janvier 1993, ZPPAUP

**1995** - *Création conseil Pays et Villes d'Art et d'Histoire*

**2001** - *Label « Patrimoine XX<sup>e</sup> siècle »*

**2003** - *Label « Jardin Remarquable »*



1964 – secteur sauvegardé



1994 – ZPPAU des Pentès de la Croix-Rousse

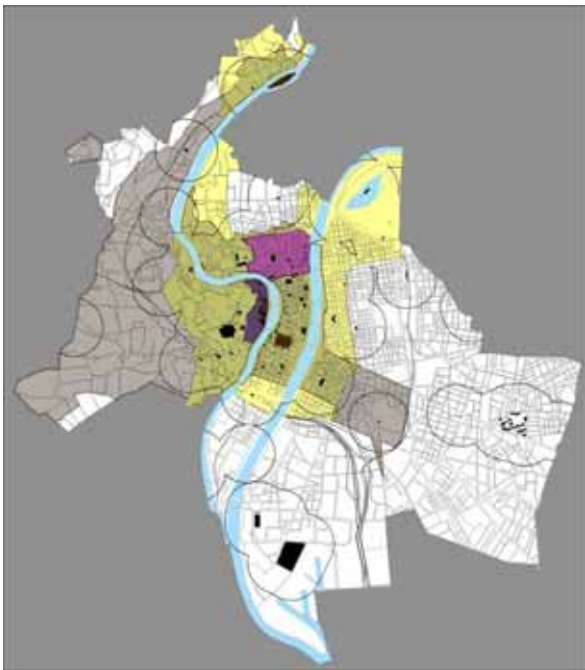


1992 – Garage Citroën

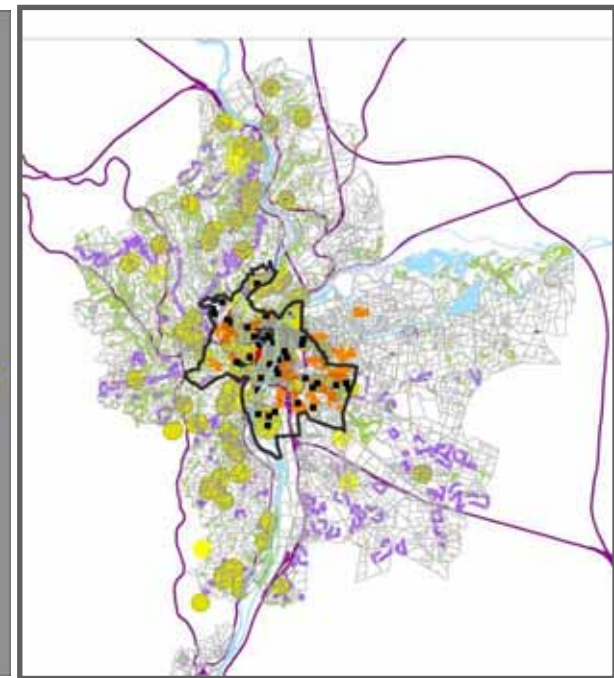
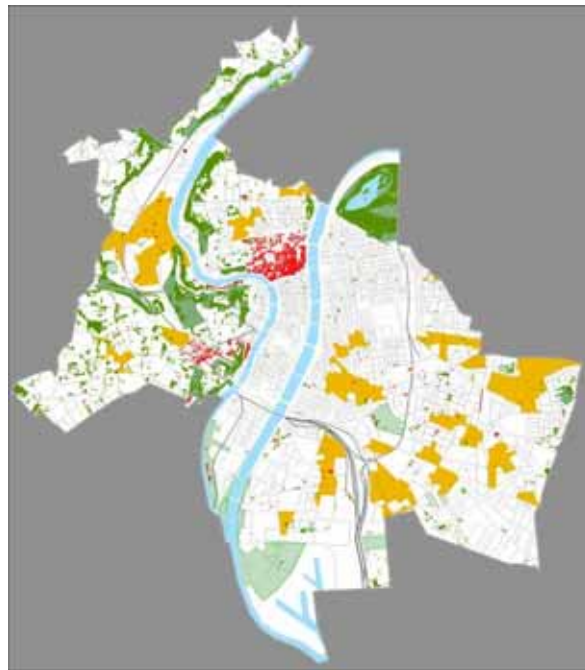


1994 – Hangar du 1<sup>er</sup> film

# Une palette d'outils diversifiée pour un Patrimoine diversifié



Lyon



Agglomération



- **Le patrimoine fait le lien entre les générations d'hier et celles de demain**
- **Le patrimoine n'a rien de fossile**
- **Le patrimoine est facteur de rayonnement local, national et international**



# Le Patrimoine ordinaire

Un sujet au cœur du carré de Soi(e)

- **Un droit et un devoir portés à l'échelle locale**
- **Le Patrimoine Ordinaire relève plus d'une Histoire de Vie que d'une Histoire de l'Art**



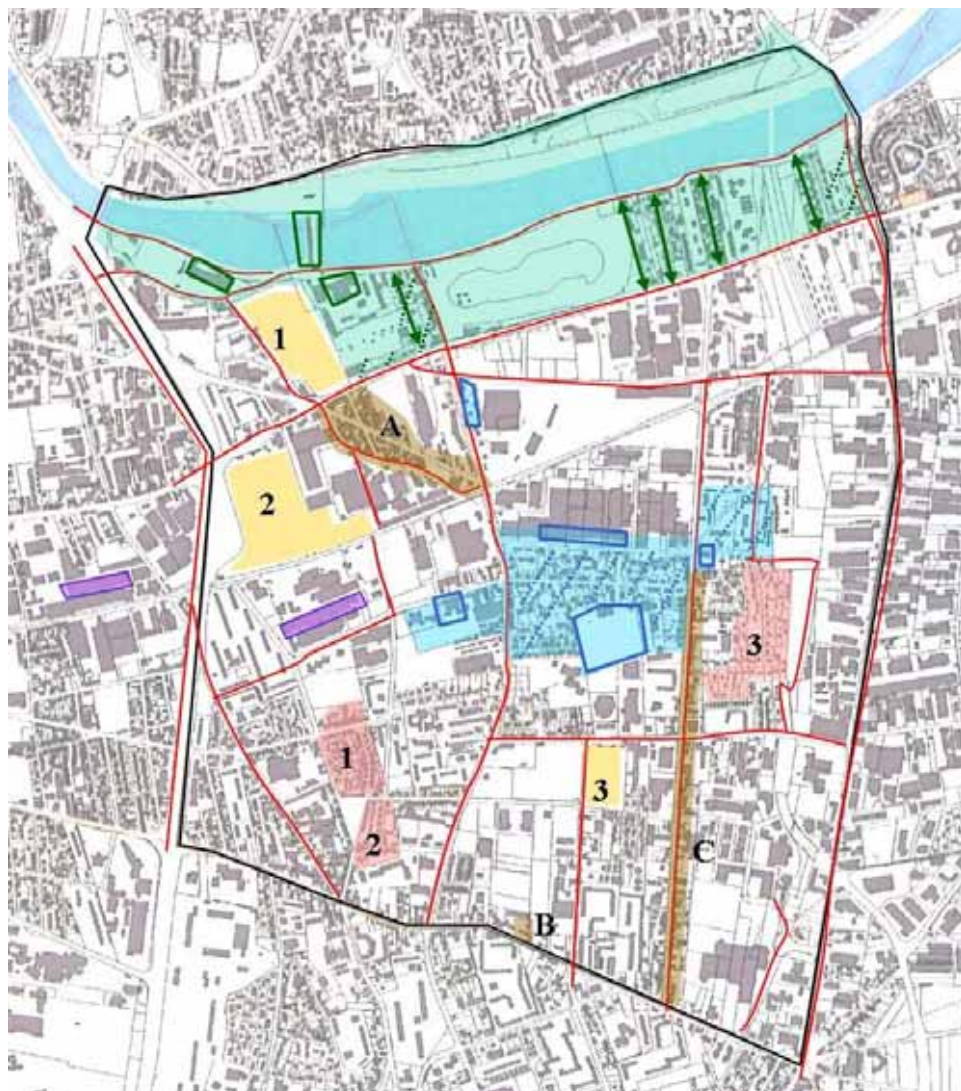
# Le Carré de Soie

Les entités d'importance patrimoniale

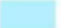











- Un ensemble **d'éléments patrimoniaux** qui participent à **l'histoire**, surtout *industrielle*, et à **l'identité** des deux communes:
  - le **bâti** (patrimoine architectural) : un bâtiment particulier, un groupe de logements, des équipements structurants...
  - le **paysage** (patrimoine végétal): des trames et espaces verts
  - la **trame viaire**: des traces de la voirie ancienne
  
- Dans cet ensemble:
  - présence **d'éléments forts à préserver** (cohérence sur plusieurs aspects)
  - présence **d'éléments à rattacher à un patrimoine d'ordre plutôt mémoriel** dont il faut conserver les traces
  
- Des **enjeux de nature et d'échelle variables**

# Le Carré de Soie

## Les entités d'importance patrimoniale



Éléments patrimoniaux de différentes valeurs du secteur de la Soie

-  Ensemble Tase
-  Bâti remarquable
-  Les cités
-  Alsthom et Delle, des structures similaires
-  Ensemble du canal de Jonage et complexe EDF
-  Bâti remarquable
-  Les cités
-  Trame viaire en direction du canal et des berges
-  Les cimetières : 1-ancien cimetière de Cusset / 2-nouveau cimetière de Cusset / 3-cimetière des Brosses
-  Les cités : 1-cottages ouvriers / 2-cités-jardins et HBM / 3-castors
-  Les éléments atypiques : A-Rue de la Soie / B-L'école P.et M. Curie / C-L'avenue Salengro
-  Éléments de trame viaire ancienne

# Le Carré de Soie

Les entités d'importance patrimoniale

**L'ensemble Tase** : la matérialisation spatiale du patronage industriel et modèle d'organisation sociale et urbaine

-des éléments forts : l'usine Gillet (1925), le Foyer Jeanne d'Arc (1926), l'église Saint Joseph (1926 et 1960), les villas des directeurs (1924)



*L'usine Gillet*



*Le foyer et l'église*



*Les villas des directeurs*





# Le Carré de Soie

Les entités d'importance patrimoniale

-des éléments de composition paysagère ou bâtie : la petite cité Tase (1924), la grande cité Tase (1926), le stade Aubert



*La petite cité Tase,  
une variété de styles  
et d'éléments  
architecturaux  
originaux*



*La grande cité Tase, un  
espace aéré et  
végétalisé*





# Le Carré de Soie

Les entités d'importance patrimoniale

**En lien avec Tase, Delle et Alsthom**

-la halle Alsthom (1922)



*Des structures d'époque similaire, s'inscrivant dans le même mouvement*

-le site Delle





# Le Carré de Soie

Les entités d'importance patrimoniale

**L'ensemble du canal de Jonage** : le complexe EDF au cœur d'un patrimoine paysager

-ensemble paysager : des équipements de loisirs, les berges, la trame viaire



*Le stade de la Rize et sa tribune*



*Espace de promenade, chemin des berges et trame viaire liée au canal*





# Le Carré de Soie

Les entités d'importance patrimoniale

-le complexe EDF : un ouvrage d'art devenu repère paysager et lié à l'aménagement du canal



*Les centrales hydroélectrique (1892-1899) et thermique (1906)*



*Cité jardin de Cusset, 1923 (extensions en 1963)*



*Cité de la Sucrierie, 1965-1970*



*Le célibatorium*





# Le Carré de Soie

Les entités d'importance patrimoniale

**Les cimetières** : entre intérêt architectural des entrées et caractère végétal

-l'ancien cimetière de Cusset (1865)



*3 entrées de qualité architecturale*

*Un patrimoine végétal et arboré mis en valeur par une trame spécifique, régulière et composée (cimetières de Cusset)*

-le nouveau cimetière de Cusset (1929)



-le cimetière des Brosses (1949-1950)



# Le Carré de Soie

Les entités d'importance patrimoniale

## Le patrimoine « logement » : la diversité des cités ouvrières

### Les cottages ouvriers

→ ensemble place de la Paix (partie nord), 1930-1933



### Les cités-jardins

→ HBM de la place de la Paix (partie sud), 1932



### Les castors ouvriers

→ lotissement Givet-Izieux, 1957-59





# Le Carré de Soie

Les entités d'importance patrimoniale

**Des secteurs atypiques**, témoins d'une urbanisation plus ancienne

**-l'amande rue de la Soie**



*Un tissu urbain ancien basé sur une trame viaire rurale*

**-l'avenue Roger Salengro**



*Une ancienne trame viaire rurale structurante de qualité végétale (allée arborée)*

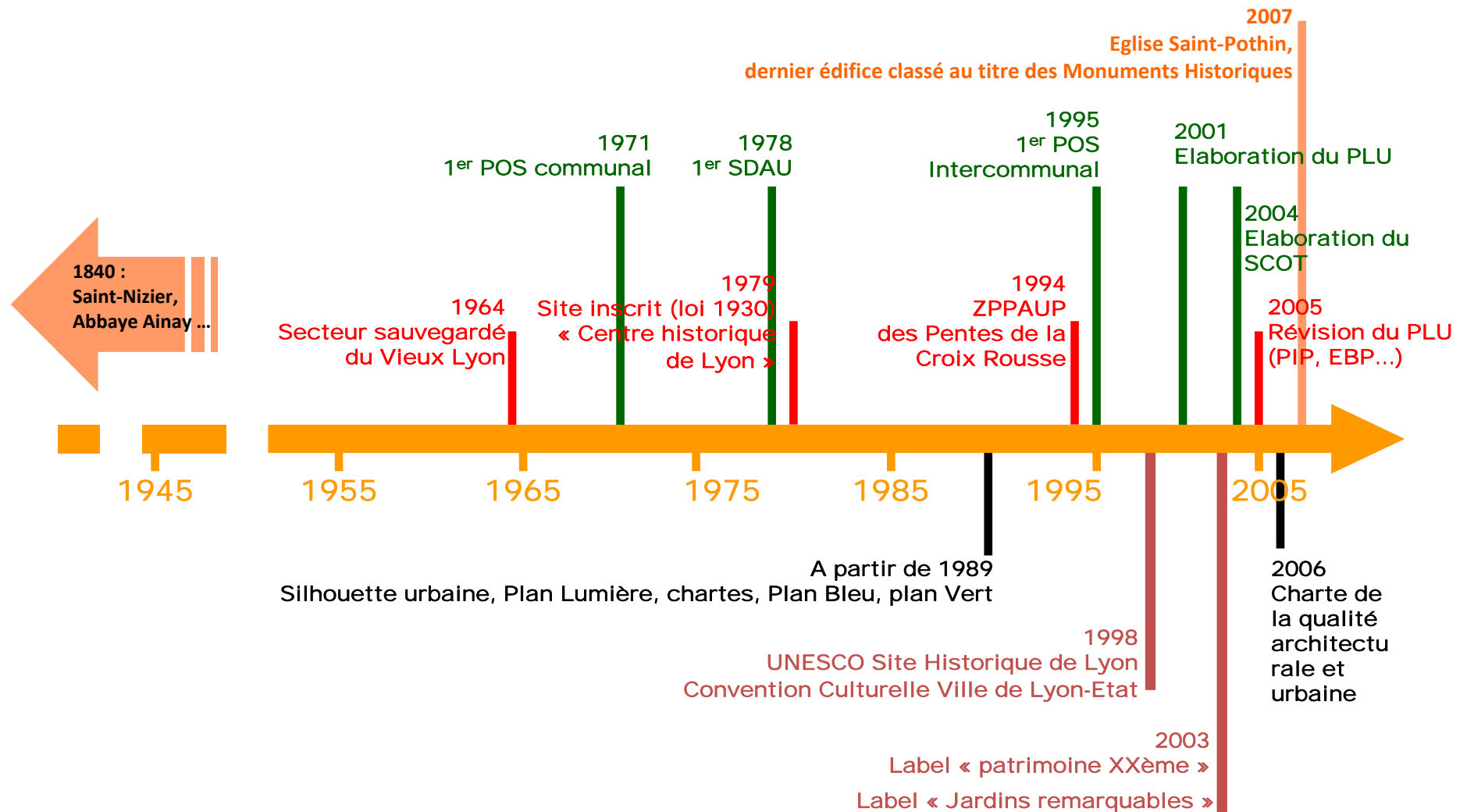
**-l'école P. et M. Curie des Brosses**



*Groupe intercommunal de 1912 destiné aux enfants de Vaulx-en-Velin, Villeurbanne et Bron*

# Des outils pour le patrimoine

Une responsabilité accrue des collectivités



# Des outils pour le patrimoine

Quels outils de protection et de valorisation en place ?

- Pas de Monument Historique à ce jour
- Pas de protection des abords
- Un Label XX<sup>e</sup> siècle : Cité ouvrière dite de la Soie (grande cité, petite cité, 3 villas de directeurs, Usine Tase)
- Une zone indicée « p » dans le PLU : Petite Cité Tase
- Une OAQS

➔ **Plusieurs outils existent pour préserver le patrimoine. Des études sont en cours sur le Carré de soie pour mieux cerner les contraintes, avantages et inconvénients de ces outils pour :**

- le maintien des habitants en place
- la préservation du bâti



*Le Carré de Soie dans le PLU*

# Des outils pour le patrimoine

Comment protéger et valoriser ?

## Des outils réglementaires



### Une ZPPAUP ?

- Une protection initiée et portée par la collectivité en partenariat avec l'Etat
- Un règlement précis et négocié

### Commentaires

- Avis obligatoire de l'ABF sur la base du règlement ce qui lui donne un rôle majeur
- Etude préalable très longue (plusieurs années)
- Nécessité de révision en cas de modification
- Attire des financements spécifiques (modérés)



*Les Gratte-Ciel  
Les Pentès de la Croix-Rousse*

# Des outils pour le patrimoine

Comment protéger et valoriser ?

## Un PLU patrimonial ?

- Dans le cadre de l'article L 123-1 7° : possibilité de prise en compte d'éléments patrimoniaux dans le PLU
- Un nouvel outil sur Lyon et Villeurbanne : le Périmètre d'Intérêt Patrimonial
  - C'est une Orientation d'Aménagement Secteur et Quartier (OAQS)
  - Elle remplace l'indice « p » de la périphérie
  - Elle est plus précise

## Commentaires

- On peut encadrer la question du patrimoine hors ZPPAUP
- L'ABF est consulté dans le cadre d'un groupe de travail
- Pas d'aides financières liées
- Les modifications du PLU permettent d'ajuster l'outil à condition de ne pas remettre en cause l'économie générale du projet

## Des outils réglementaires



*Les périmètres de l'actuelle OAQS  
« Carré de Soie »*



# Des outils pour le patrimoine

Comment protéger et valoriser ?

## **L'Anah**

- Structure d'Etat finançant des travaux d'amélioration de l'habitat
- Elle intervient soit en territoire diffus dans des conditions particulières soit dans le cadre d'opérations programmées : OPAH, PIG, OPATB...

## **Des outils opérationnels**

### **L'OPAH**

- Outil partenarial d'intervention publique (collectivités-Etat-Anah)
- S'applique sur des territoires conjuguant des dysfonctionnements sociaux et urbains liés à l'habitat privé (logements insalubres, problèmes de santé publique, économies d'énergie dans les logements, territoires ruraux en dévitalisation, copropriété en grandes difficultés...)
- Permet la majoration des financements de travaux d'amélioration de l'habitat sous certaines conditions
- Déclenche des dynamiques de réinvestissement dans des secteurs délaissés



# Des outils pour le patrimoine

Comment protéger et valoriser ?

## Des outils opérationnels

### **Le PIG**

- Circulaire de 2002 sur les opérations programmées : mise en place du PIG comme alternative à l'OPAH
- Cible des enjeux techniques ou sociaux
- Outil partenarial collectivités – Etat (Anah) (Convention)
- Permet la majoration des financements de travaux d'amélioration de l'habitat sous certaines conditions

Exemple du PIG « Cité ouvrière de Berliet » de 2006 à 2008

### **L'OPATB**

Opération programmée consacrée à l'amélioration thermique et énergétique des bâtiments

Destinée à la maîtrise de l'énergie et à la lutte contre l'effet de serre

# Des outils pour le patrimoine

En résumé ...

## Le Carré de Soie

- Un territoire de développement urbain
- Un secteur où coexistent des patrimoines de natures diverses

→ Nécessite la prise en compte d'une double dimension urbaine et patrimoniale

→ Nécessite une connaissance fine du tissu social et urbain pour pouvoir proposer les bons outils de protection et de valorisation et les bons processus d'accompagnement



Merci pour votre attention



**Contacts:**

**Pascale Tridon:** [p.tridon@urbalyon.org](mailto:p.tridon@urbalyon.org)

**Samir Mafhoudi - Marie Marthe Fauvel – Laurence Constantin**