

LE PÔLE COMMERCIAL ET DE LOISIRS



Ouvert en avril 2009, à deux pas du pôle multimodal de transports en commun, le pôle commercial et de loisirs « Carré de Soie » propose un concept original autour du thème de la détente et des loisirs. Au côté d'un multiplexe de 15 salles de cinéma, le centre commercial se compose d'une cinquantaine de boutiques : mode et accessoires, décoration, culture, jardinage... Initiative originale : le pôle investit le cœur de l'hippodrome avec 7 hectares de plaine de jeux.

40 000 M² DE COMMERCES
50 BOUTIQUES
20 000 M² DE LOISIRS
15 SALLES DE CINÉMA,
3 700 FAUTEUILS (MULTIPLÈXE PATHÉ)
6 RESTAURANTS ET PETITE RESTAURATION
1 800 PLACES DE STATIONNEMENT
7 HECTARES DE PLAINE DE JEUX

ARCHITECTES :
FAULKNER BROWNS (CONCEPTION),
ARTE CHARPENTIER (RÉALISATION)
GESTIONNAIRE : ALTAREA

L'HIPPODROME

Le long de l'avenue de Böhlen entièrement redessinée, l'hippodrome Lyon-Carré de Soie s'étend sur 16 hectares dont 4 hectares dédiés aux pistes de trot et de galop. Sa réhabilitation a permis de créer en rez-de-chaussée du bâtiment une offre commerciale de grande qualité composée essentiellement de restaurants donnant directement sur les pistes. En plus d'une trentaine de courses hippiques par an, l'hippodrome accueille de nombreuses activités gérées par l'UCA :

- poney-club pour les enfants de 3 à 6 ans
- espace route / glisse
- activités de plein air : bouldrome, beach-volley, jeux pour enfants...
- événementiel : retransmission sur grand écran, cirques, spectacles...

LE CARRÉ DE SOIE AU GRAND AIR

J



À proximité immédiate du Carré de Soie, les 2500 hectares du Grand Parc de Miribel Jonage constituent un lieu unique en son genre pour la balade, la détente et le sport. Un poumon vert directement accessible à pied ou à vélo, le long du canal de Jonage. L'aménagement des berges du canal de Jonage sur 40 km constitue l'une des opérations phare de l'Anneau Bleu, projet ambitieux de mise en valeur du secteur Rhône amont.

40 KM DE BERGES AMÉNAGÉES

3 PRINCIPAUX ACTEURS DU PROJET :
GRAND LYON,
SYNDICAT INTERCOMMUNAL D'AMÉNAGEMENT
DU CANAL DE JONAGE,
EDF

2 PARTENAIRES :
RÉGION RHÔNE-ALPES,
COMPAGNIE NATIONALE DU RHÔNE

DÉBUT DES TRAVAUX : 2010

MISE EN SERVICE : 2011 POUR LA RIVE GAUCHE ET POUR
UNE PARTIE DE LA RIVE DROITE ENTRE LE PONT DE CUSSET
ET LE PONT DE CROIX-LUIZET

CARTE D'IDENTITÉ



LES BERGES DU CANAL

Entre le pont de Cusset et le pont de La Soie, les berges du canal limitent au Nord le territoire du Carré de Soie. Espace de détente et de promenade, le projet d'aménagement de ces berges s'inscrit dans une démarche de développement durable avec la mise en place de pistes modes doux, la mise en valeur de la végétation et la protection des milieux naturels.

CAREDO

Le canal de Jonage, avec le Grand Large, est depuis toujours un territoire privilégié pour la pêche. Dans la continuité immédiate du pôle commercial et des loisirs et des activités de l'UCPA au cœur de l'hippodrome, Caredo sera un point d'attraction sur les berges du canal. Ce centre de découverte des milieux aquatiques, associé à un parc de pêche, permettra à toute la famille de retrouver un véritable lien avec l'eau et ses mystères.



CARRÉ DE SOIE

L'ESPRIT FERTILE

SQUARE DES CANUTS RHÔNE SAÔNE HABITAT

K



Il s'agit d'un programme de construction de 92 logements sociaux locatifs et en accession à la propriété. Ce programme a été lauréat du concours PREBAT 2008, organisé par la Région Rhône-Alpes et l'ADEME, qui récompense les réalisations exemplaires pour leur qualité environnementale. Les bâtiments ont en effet une consommation d'énergie répondant aux normes BBC (bâtiment basse consommation).

7 000 M² SHON
92 LOGEMENTS

MAÎTRE D'OUVRAGE : RHÔNE SAÔNE HABITAT
ARCHITECTE : SOHO ARCHITECTURES (LYON)
INGÉNIEURIE : QUADRIPLUS GROUPE

LANCLEMENT DE LA COMMERCIALISATION : DÉBUT 2010
DÉBUT DES TRAVAUX : 2^E SEMESTRE 2010
LIVRAISON : AUTOMNE 2011

CARTE D'IDENTITÉ



CARRÉ DESOIE

L'ESPRIT FERTILE

LES SECTEURS TASE ET YOPLAIT

Il s'agit de développer de véritables quartiers de vie autour des friches industrielles des anciennes usines TASE et Yoplait. Sur TASE, une opération a été lancée dès 2006 et les premiers bâtiments sortent de terre face au pôle de transports en commun. Une réflexion globale sur les deux secteurs s'est engagée en 2007, accompagnée d'une première phase de concertation. Les études en cours aboutiront à des plans d'aménagement en 2011 qui donneront à voir le nouveau visage de ces deux quartiers du Carré de Soie : tracé des nouvelles voiries, localisation des espaces et équipements publics, répartition entre logements et bureaux...

SECTEUR YOPLAIT



SECTEUR TASE



TASE ET YOPLAIT : UNE PROGRAMMATION MIXTE

LOGEMENTS
DÉVELOPPEMENT D'UN PÔLE TERTIAIRE
ÉQUIPEMENTS ET ESPACES PUBLICS
COMMERCES DE PROXIMITÉ

CARTE D'IDENTITÉ

YOPLAIT / 20 HA

MAINTIEN POUR UNE VALORISATION DU SECTEUR
RÉSIDENTIEL ENTRE LES RUES DECOMBEROUSSE ET LA SOIE
MAINTIEN D'UNE ACTIVITÉ SECONDAIRE
AU CÔTÉ D'OPÉRATIONS DE TERTIAIRE ET DE LOGEMENTS
ÉTUDES DE COMPOSITION URBAINE : EN COURS
CHOIX D'UNE PROCÉDURE OPÉRATIONNELLE : MI 2011

TASE / 20 HA

OPÉRATIONS LANCÉES DANS LE CADRE
D'UN PROGRAMME D'AMÉNAGEMENT D'ENSEMBLE
OPÉRATION BOURNFONDS MARIGNAN IMMOBILIER
(D'UNE CAPACITÉ DE 800 LOGEMENTS),
PÔLE DE LA COOPÉRATION ET DE LA FINANCE ÉTHIQUE,
OPÉRATION RHÔNE SAÛNE HABITAT, PARC RELAIS SYTRAL

OPÉRATION D'ENSEMBLE

OPÉRATIONS DE DÉMOLITION / RECONSTRUCTION
AVEC UN ENJEU D'ACCOMPAGNEMENT
À LA RELOCALISATION DES ENTREPRISES
MAINTIEN DE LA FAÇADE SUD DE L'USINE TASE
SITE POTENTIEL D'ACCUEIL D'UN ÉQUIPEMENT
D'AGGLOMÉRATION

ÉTUDES DE COMPOSITION URBAINE : EN COURS
CRÉATION D'UNE ZONE D'AMÉNAGEMENT
CONCERTÉE (ZAC) : 2011



CARRÉ DE SOIE

L'ESPRIT FERTILE

LE PÔLE MULTIMODAL VAULX-EN-VELIN LA SOIE

PREMIER PÔLE D'ÉCHANGE DE L'EST LYONNAIS

LE PARC RELAIS LA SOIE

UN BÂTIMENT À L'IMAGE DU FUTUR QUARTIER

Parking en silo de 7 niveaux, sa façade constituée de lacs vitrés superposés conjugue modernité urbaine et aération naturelle. Le rez-de-chaussée a été conçu comme une esplanade publique entourée d'allées pour faciliter les cheminements piétons du secteur.



LE PÔLE MULTIMODAL

TERMINUS DU MÉTRO A
T3 ENTRE PART-DIEU ET MEYZIEU
8 LIGNES DE BUS
VÉLOV
RHONEXPRESS (MISE EN SERVICE AOÛT 2010)

LE PARC RELAIS

470 PLACES VÉHICULES PARTICULIERS
400 PLACES VÉLOS EN FONCTIONNEMENT PAR
60 PLACES VÉLOS EN ACCÈS LIBRE
ARCHITECTE: CLÉMENT VERGELY

CARTE D'IDENTITÉ



LE FUTUR AXE FORT DE TRANSPORTS EN COMMUN A8

L'axe A8 est un projet de voie de transports en commun en site propre qui desservira l'ensemble des communes et équipements de la première couronne Est de l'agglomération, de Vaulx-en-Velin à Vénissieux.

À l'échelle du Carré de Soie, elle sera en connexion avec le pôle multimodal de transports en commun et permettra notamment de meilleures liaisons entre le Sud et le Nord de Vaulx-en-Velin. Différents tracés sont encore à l'étude par le SYTRAL, maître d'ouvrage.



CARRÉ DE SOIE

L'ESPRIT FERTILE

LE BOULEVARD URBAIN EST

PLUS QU'UNE SIMPLE VOIE, UN PROJET D'URBANISME



Le Boulevard Urbain Est est une voie de circulation qui participera à renforcer la cohérence urbaine du Centre-Est de l'agglomération, à travers la recomposition des territoires qu'elle dessert. Sur les 14 kilomètres de son parcours, le BUE a vocation à desservir des espaces économiques existants et d'assurer un lien entre les différentes polarités des principales communes : Vaulx-en-Velin, Décines-Charpieu, Chassieu, Bron, Saint-Priest, Vénissieux. Le BUE va participer ainsi au développement des grands équipements et projets urbains stratégiques tels que Porte des Alpes, Eurexpo ou Le Carré de Soie.

BUE SECTION CARRÉ DE SOIE

ENVIRON 2 KM

DANS CHAQUE SENS DE CIRCULATION :

2 VOIES POUR LES AUTOMOBILES

1 VOIE RÉSERVÉE AUX TRANSPORTS EN COMMUN

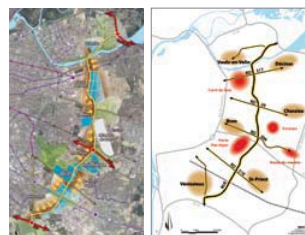
1 VOIE RÉSERVÉE AUX MODES DOUX

LIMITATION À 50 KM/H

DÉBUT DES TRAVAUX : 2011

MISE EN SERVICE : 2013

CARTE D'IDENTITÉ



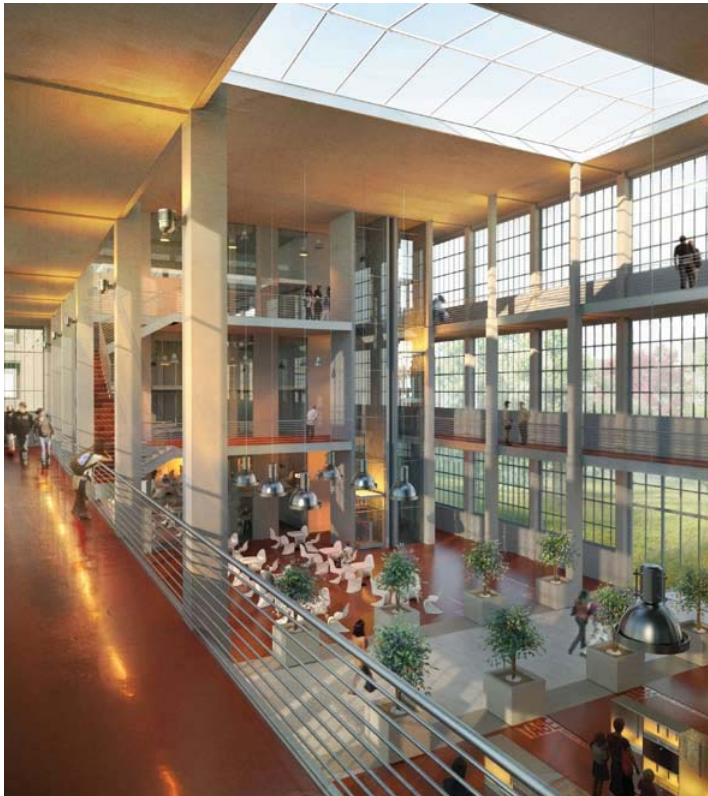
Le BUE se compose de 6 séquences qui permettent d'appréhender le Centre-Est dans sa globalité.



CARRÉ DE SOIE

L'ESPRIT FERTILE

RÉHABILITATION DE L'USINE TASE



Point d'ancrage d'une « cité industrielle » composée de l'outil de production, des logements et des équipements, l'usine TASE est un élément fondateur de l'urbanisation du secteur. Sa façade sud, le long de l'avenue Bataillon Carmagnole-Liberté, constitue un témoignage à préserver de l'architecture industrielle des années 20. Saisie par les associations, la Direction régionale des Affaires culturelles a proposé en avril 2009 l'inscription de ce bâtiment à l'inventaire supplémentaire des monuments historiques. L'étude de faisabilité de Bruno Dumetier pour une réhabilitation du bâtiment démontre de grandes potentialités de valorisation.

CAPACITÉ TOTALE DU BÂTIMENT DE FAÇADE
15000 M² ENVIRON

MAINTIEN DU MUR DE FAÇADE SUD, DU RETOUR OUEST ET DE L'INTÉGRALITÉ DU BÂTIMENT D'ENTRÉE
RECONSTRUCTION À VOLUME IDENTIQUE DU RESTE DU BÂTIMENT

PETITES CITÉS : 97 MAISONS INDIVIDUELLES DE 10 TYPES DIFFÉRENTS

GRANDES CITÉS : INITIALEMENT 20 IMMEUBLES COLLECTIFS REPRESENTANT 500 LOGEMENTS (13 AUJOURD'HUI)

CARTE D'IDENTITÉ



CARRÉ DES OIES

L'ESPRIT FERTILE

woopa

LE PÔLE DE LA COOPÉRATION ET DE LA FINANCE ÉTHIQUE

UN « CONCEPT BUILDING » 100 % DURABLE



Woopa est le nom du « concept building » dans lequel s'installera bientôt le pôle de la coopération et de la finance éthique. Woopa est composé de bureaux et de commerces destinés à accueillir près de 500 salariés.

20 000 M² DE SURFACE CONSTRUITE
11 000 M² DE BUREAUX
1 500 M² DE SURFACE COMMERCIALE
1 PARKING DE 2 NIVEAUX EN SOUS-SOL

ARCHITECTES
THOMAS RAI (AMSTERDAM),
SOHO ARCHITECTURES (LYON)

POSE DE LA 1^{re} PIERRE : 20 MAI 2010
LIVRAISON : HIVER 2011

CARTE D'IDENTITÉ

100% ÉCO-PERFORMANT

Woopa produira plus d'énergie qu'il n'en consommera L'objectif de la construction est de limiter au maximum les consommations d'énergie et les émissions de CO₂. Isolation extérieure, optimisation des surfaces vitrées, triple vitrage. Woopa est conçu dans une approche bioclimatique. Des systèmes écologiques innovants seront mis en place : dalles actives inertes pour le chauffage et le rafraîchissement naturel, 150 m² de panneaux solaires et 1 500 m² de panneaux photovoltaïques.

100% ÉTHIQUE ET BIO

Les futurs occupants de Woopa sont des entreprises coopératives issues de la finance éthique, de l'habitat social, de l'ingénierie et du conseil, ainsi que des institutions représentatives du monde coopératif.

Quadriplus Group : quatre bureaux d'étude en fonctionnement coopératif déjà implantés sur Vaulx-en-Velin : Cogeci, Katene, Procobat et Etamine.

La Nef : société coopérative de finances solidaires qui soutient la création et le développement d'activités professionnelles et associatives à des fins d'utilité sociale et environnementale.

Rhône Saône Habitat : société coopérative d'HLM, RSH est à la fois bailleur, promoteur et gestionnaire de logements sociaux.

Union régionale Rhône Alpes des entreprises coopératives : association regroupant 250 entreprises, sociétés, coopératives représentant 4 000 salariés.

Fédération Rhône Alpes Scop BTP : organisation professionnelle des coopératives du Bâtiment et des Travaux publics.

Biocoop : réseau de magasins « bio », leader français de la distribution alimentaire biologique, des produits issus du commerce équitable et de la cosmétique bio. Un Biocoop de 1 500 m² sera implanté au rez-de-chaussée de Woopa.

100% SOCIAL

L'éthique des entreprises coopératives conjugue toujours l'économie et le social.

Solidarité, qualité, performance sont leurs valeurs cardinales. Dans cet esprit, le promoteur social Rhône Saône Habitat a choisi de s'installer dans l'immeuble Woopa et de réaliser à proximité immédiate un ensemble de 92 logements locatifs et en accession à la propriété : le Square des Canuts.



CARRÉ DES OIES

L'ESPRIT FERTILE