

GENAY
 NEUVILLE-SUR-SAONE
 SAINT-GERMAIN-AU-MONT-D'OR MONTANAY
 CURIS-AU-MONT-D'OR
 ALBIGNY-SUR-SAONE CAILLOUX-SUR-FONTAINES
 FLEURIEU-SUR-SAONE
 POLEYMIEUX-AU-MONT-D'OR ROCHETAILLÉE-SUR-SAONE
 COUZON-AU-MONT-D'OR
 FONTAINES-SAINT-MARTIN
 SAINT-ROMAIN-AU-MONT-D'OR SATHONAY-VILLAGE
 FONTAINES-SUR-SAONE
 LIMONEST SATHONAY-CAMP
 SAINT-CYR-AU-MONT-D'OR RILLIEUX-LA-PAPE
 SAINT-DIDIER-AU-MONT-D'OR COLLONGES-AU-MONT-D'OR
 DARDILLY
 LA TOUR-DE-SALVAGNY
 CHAMPAGNE-AU-MONT-D'OR CALUIRE-ET-CUIRE JONAGE
 VAULX-EN-VELIN
 MARCY-L'ÉTOILE ÉCULLY MEYZIEU
 CHARBONNIÈRES-LES-BAINS
 VILLEURBANNE DÉCINES-CHARPIEU
 LYON
 TASSIN-LA-DEMI-LUNE
 SAINT-GENIS-LES-OLLIÈRES

GRAND LYON, 57 COMMUNES CONSTRUISENT UN AVENIR COMMUN

BUDGET 2007

CRAPONNE
 FRANCHEVILLE
 LA MULATIÈRE
 SAINTE-FOY-LES-LYON
 BRON CHASSIEU
 OULLINS
 PIERRE-BÉNITE SAINT-FONS VÉNISSIEUX
 SAINT-GENIS-LAVAL
 SAINT-PRIEST
 IRIGNY FEYZIN
 CORBAS MIONS
 CHARLY VERNAISON
 SOLAIZE

2007
GRIGNY

2007
GIVORS

GRANDLYON
 communauté urbaine

Le 1^{er} janvier 2007, les communes de Givors et Grigny intègrent la Communauté urbaine de Lyon.

Désormais, le Grand Lyon c'est :

- 57 communes,
- 51 500 hectares,
- 1 219 720 habitants.

Culture : depuis 2005, le Grand Lyon soutient **3 événements culturels de réputation internationale :**

- la Biennale de la Danse,
- la Biennale d'Art Contemporain,
- les Journées européennes du Patrimoine.

Le Grand Lyon, une agglomération attractive : 8 200 nouveaux arrivants par an depuis 1999.

Emplois : en 2006, **750 000 emplois** ont été recensés dans les 122 000 entreprises de l'agglomération.

Forte de 2 000 entreprises high-tech, 10 000 chercheurs, 500 laboratoires, 17 grandes écoles et 4 universités, la métropole lyonnaise est le **2^e pôle universitaire français**.

Le Grand Lyon dispose de cinq sources de revenus



La fiscalité (32 %) : la Taxe Professionnelle Unique payée par les entreprises. (Le taux de la TPU est de 20,09 %).



Les dotations versées par **l'État** chaque année (25 %).

Des ressources diverses comme

les redevances d'assainissement, **les taxes** d'enlèvement des ordures ménagères ou les péages (20 %).



Les subventions reçues (14 %).



L'emprunt, qui représente moins de 9 % des recettes.



lyon-business.org : le portail économique de l'agglomération lyonnaise.

Il offre depuis 2005 aux entrepreneurs, investisseurs et créateurs des informations économiques de qualité. Cette plate-forme de services a été récompensée par le **prix e-territoires**.

Ouverture de l'Amphithéâtre à la Cité internationale : le Centre de Congrès de Lyon dispose maintenant d'une capacité de 19 000 personnes sur 25 000 m². Déjà plus de 350 événements sont prévus pour 2007.

Un budget de 1 567,03 M€

(budget principal, budgets annexes des eaux et de l'assainissement)

Pour :

- Financer les activités de **service aux habitants** comme la propreté, l'eau, la voirie, les transports en commun.
- Appuyer les **investissements** dans des secteurs majeurs, comme le développement économique et l'emploi, les déplacements urbains, l'habitat, l'urbanisme et l'écologie urbaine.
Certaines activités sont réalisées en gestion directe par le Grand Lyon et d'autres sont déléguées.
- **Soutenir l'économie**, à travers les services confiés aux entreprises (3 500 à 4 000 emplois), les chantiers du bâtiment et des travaux publics réalisés (5 000 à 7 000 emplois).



Coopération décentralisée :

le Grand Lyon a signé des conventions avec 10 villes :
Bamako (Mali), Ouagadougou (Burkina Faso),
Porto-Novo (Bénin), Rabat (Maroc), Oran (Algérie),
Beyrouth (Liban), Bati (Moldavie), Koutaïssi (Géorgie),
Nikolaïev (Ukraine) et Everan (Arménie).
En préparation : Ho Chi Minh-Ville (Vietnam),
Colombo (Sri Lanka) et Lviv (Ukraine).

Le budget du Grand Lyon se situe parmi les 10 premiers budgets de collectivités locales françaises. À titre d'exemples :

Région Rhône-Alpes
2,2 M€



Grand Lyon



1,6 M€

Ville de Lyon



0,7 M€

Département du Rhône



1,3 M€



Immobilier : le seuil des 200 000 m² de bureaux vendus ou loués a été franchi en 2006, soit une hausse de 48 % depuis 2002, ce qui classe l'agglomération lyonnaise **2^e place immobilière française**.

Le Grand Lyon développe ses 5 pôles de compétitivité en investissant 13,2 millions d'euros sur 2006-2008 dans les projets de recherche et développement.

Ils ont choisi le Grand Lyon pour s'implanter :

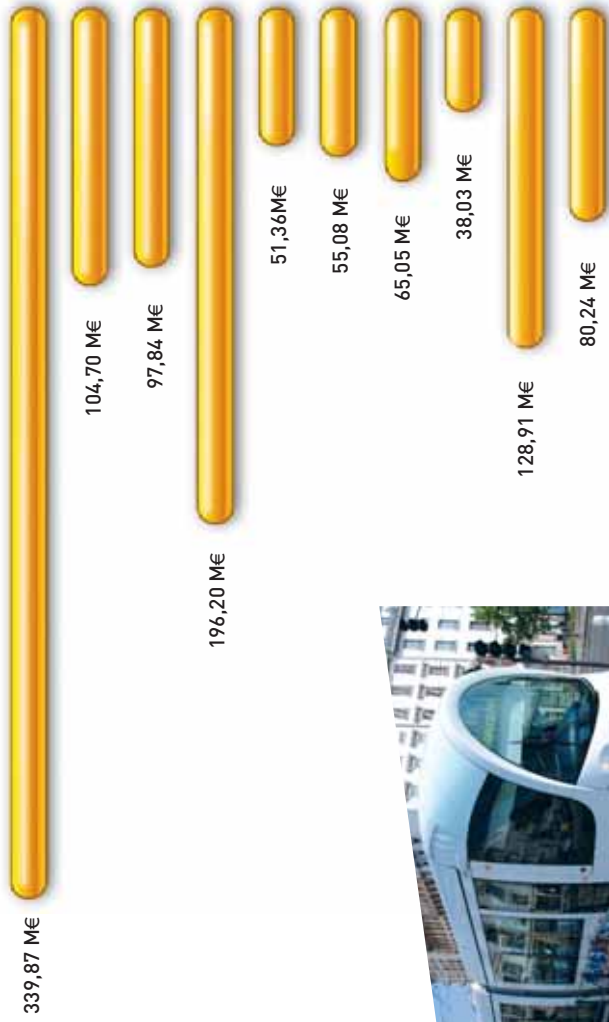
- l'École Normale Supérieure Lettres et Sciences Humaines,
- le Centre mondial de surveillance et d'alerte épidémiologique de l'OMS,
- le Centre de maintenance des RGV,
- le Centre international de formation des vétérinaires officiels,
- l'École nationale des contrôleurs du Trésor public,
- l'extension d'Interpol...

Salons :

- En 2006, 19 411 visiteurs, dont 11 967 étrangers, se sont rendus aux Salons **Lyon Mode City** et **Interfilières**, avec plus de 1 100 marques représentées.
- Avec 14 400 visiteurs enregistrés en juin 2006, le **Salon des Entrepreneurs** Lyon Rhône-Alpes confirme son succès au fil des éditions.

Programmation pluriannuelle des investissements 2002-2007

2002-2006



2007



Les transports en commun dans le Grand Lyon :

- plus de 100 lignes de bus,
- 8 lignes de trolleybus,
- 4 lignes de métro,
- 3 lignes de tramway,
- 2 funiculaires.

À venir :

- l'extension du métro A vers le Carré de Soie et l'Est de l'agglomération,
- l'extension du métro B vers Oullins et le Sud de l'agglomération,
- la ligne de tramway express Leslys, reliant directement la Part-Dieu avec l'Aéroport international Lyon-Saint Exupéry.

Palmarès du magazine « Ville et transports » :

en 2006 le réseau TCL reçoit un ticket d'honneur. En effet, au regard de l'excellence et de l'importance du réseau lyonnais, le jury a décidé de créer pour l'édition 2007 un classement européen. C'est donc aux côtés des grandes capitales que l'agglomération lyonnaise concourra la prochaine fois.

Inauguré le 4 décembre 2006, le tramway T3 relie désormais Meyzieu à la Part-Dieu en 10 stations et 25 minutes. Pour la première fois en France, un tramway périurbain emprunte une ancienne voie ferrée réhabilitée, ce qui lui permet d'atteindre une vitesse de pointe de 70 km/h.



Vélo'v : en 18 mois, 15 millions de km ont déjà été parcourus par des vélocitistes, représentant l'équivalent de 3000 tonnes de CO₂.

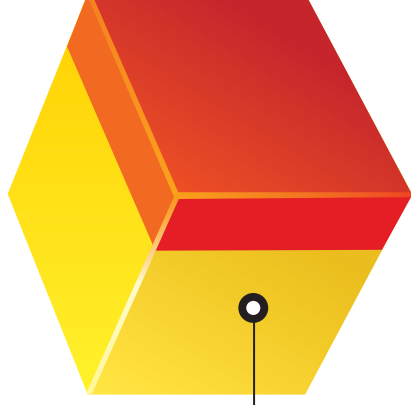
Les utilisateurs de vélo'v :

- 66 % sont âgés de 18 à 34 ans,
- 65 % l'utilisent pour un trajet domicile-travail,
- 55 % déclarent utiliser moins souvent leur voiture,
- note moyenne attribuée au service vélo'v : 7,7 / 10 !

Modes doux :

- D'octobre 2005 à octobre 2006, le nombre de cyclistes dans l'agglomération a augmenté de 44 %.
- Entre 2001 et 2007, plus de 80 km de pistes et bandes cyclables auront été aménagés.
- 3000 arceaux à vélos sont implantés dans l'agglomération.
- Dans 15 parkings LPA, des places de stationnement gratuites pour les vélos sont aménagées.

Budget 2007 : répartition des 1 567,03 M€



Recettes

Recettes de fonctionnement

1 139,21 M€

Recettes d'investissement

427,82 M€

Dépenses

Dépenses de fonctionnement

661,37 M€

Dépenses d'investissement

490,13 M€

Mouvements financiers

415,53 M€

Depuis fin 2005, une partie

de la presqu'île est passée

en zone 30 : 86 km de voies

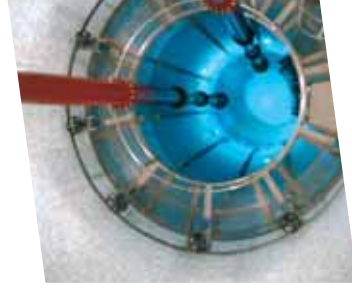
à circulation limitée en font la plus grande zone 30 de France.

Une enquête auprès des résidents concernés a révélé 65 % d'avis favorables.

14 millions d'euros seront consacrés à l'aménagement de 100 entrées-sorties et de 40 lieux accidentogènes.



Budget 2007 : composition



150 litres d'eau usée sont rejetés chaque jour par chaque Grand-Lyonnais.

Cette eau est acheminée, via 2700 km de réseaux d'assainissement souterrains, jusqu'aux 8 stations d'épuration pour être dépolluée avant d'être restituée aux cours d'eau.

La consommation journalière d'eau est de 230 litres par habitant :

- 64 litres pour la consommation domestique,
- 35 litres pour la consommation communale,
- 19 litres pour les usages agricoles et les jardins,
- 12 litres pour la consommation industrielle.

Recettes

Fonctionnement

1 139,21 M€

Fiscalité directe	505,67 M€
Dotation de transfert de l'État	346,15 M€
Taxe d'enlèvement des ordures ménagères	97,88 M€
Produits du domaine et péages	74,11 M€
Redevance assainissement	57,18 M€
Autres recettes	23,79 M€
Subventions	23,35 M€
Redevance des fermiers (eau potable)	11,08 M€

Investissement

427,82 M€

Emprunts à long terme	136,52 M€
Subventions + autres	216,94 M€
Emprunts à court terme	35,00 M€
Dotations de l'État	35,00 M€
Aide de l'Agence de l'eau	4,36 M€

Dépenses

Fonctionnement

661,37 M€

Développement durable et solidarité	292,51 M€
• Déplacements	139,48 M€
• Environnement	107,30 M€
• Économie et internationalisation	25,53 M€
• Solidarité	18,40 M€
Gestion des ressources internes	194,82 M€
Proximité (entretien voirie, ordures ménagères)	135,78 M€
Aménagement et qualité de la vie	34,72 M€
Modernisation de la démocratie locale, concertation	3,54 M€

Investissement

490,13 M€

Les dépenses d'investissement sont gérées en autorisation de programme et de crédits de paiement dans le cadre de la programmation pluriannuelle des investissements. En 2007, 490,13 M€ sont affectés aux dépenses d'investissement opérationnelles : développement économique et emploi, grands équipements d'agglomération, déplacements urbains, habitat et politique de la ville, aménagement urbain, espaces publics, investissements fonciers, écologie urbaine, assainissement, eau potable, maintenance (bâtiments, matériel, informatique).

La propreté des rues de l'agglomération :

- 1976 agents,
- 2423 km de voies communautaires entretenues,
- 23 700 tonnes de déchets balayés chaque année,
- 9000 corbeilles de propreté,
- 233 marchés hebdomadaires après lesquels il faut faire place nette.

Le 21 novembre 2006, le Grand Lyon a remis **un chèque de 62 113 € à la Ligue contre le Cancer** grâce à la collecte du verre en silos.

Le tri dans le Grand Lyon, c'est :

- 17 déchèteries,
- 500 tonnes de déchets dangereux des ménages collectés en 2006,
- 4 fois plus qu'en 2004 !
- 32 % de taux de refus de tri (47 % en 2004). Pour 2007, l'objectif est de passer sous la barre des 20 %.
- 4 000 composteurs individuels installés depuis 2004 dans 15 communes test.

GRANDLYON
communauté urbaine

Délégation générale aux ressources - Direction des finances
20, rue du lac - BP 3103 - 69399 Lyon cedex 03
Tél. 04 78 63 40 40
www.grandlyon.com