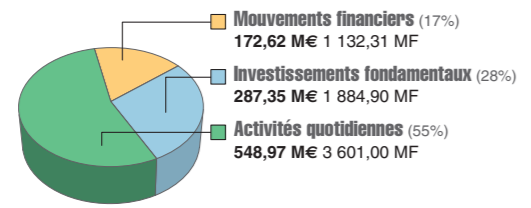


1 008,98 M€ 6 618,5 MF

4 578,98 F/hab

Dépenses



A quoi sert l'argent du Grand Lyon ?

Le budget du Grand Lyon permet de financer des activités de service aux habitants comme la propreté, l'eau, la voirie, les transports en commun, ainsi que des investissements dans des secteurs majeurs comme le développement économique et l'emploi, les déplacements urbains, l'habitat et l'urbanisme, l'écologie urbaine.

La gestion financière est aussi un outil de soutien à l'économie et induit de 3 500 à 4 000 emplois dans les services réalisés par les entreprises et de 5 000 à 7 000 emplois induits dans les travaux publics et le bâtiment.

Certaines activités sont réalisées en gestion directe par le Grand Lyon, d'autres sont déléguées.

Le budget du Grand Lyon par rapport à d'autres collectivités :

Le budget se situe parmi les 10 premiers budgets des collectivités locales françaises (montants approchés en milliards d'euros) :

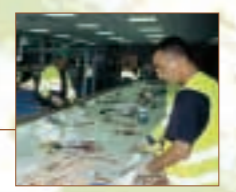
- Ville de Paris et Département (consolidés) : 5,9 milliards d'euros (33,4 milliards de francs)
- Région Ile de France : 2,52 milliards d'euros (16,5 milliards de francs)
- Région Rhône Alpes : 1,20 milliard d'euros (7,9 milliards de francs)
- Grand Lyon : 1,01 milliard d'euros (6,6 milliards de francs)
- Département du Rhône : 0,98 milliard d'euros (6,4 milliards de francs)
- Ville de Lyon : 0,59 milliard d'euros (3,9 milliards de francs)

N.B. les éléments comparatifs sont les derniers chiffres connus



Investissements fondamentaux

73,11 € / hab. 479,60 F / hab.	Déplacements urbains
39,00 € / hab. 255,83 F / hab.	Développement économique et emploi
33,41 € / hab. 219,14 F / hab.	Assainissement
27,28 € / hab. 178,96 F / hab.	Aménagement urbain
17,04 € / hab. 111,76 F / hab.	Grands équipements d'agglomération
15,82 € / hab. 103,79 F / hab.	Eau potable
13,87 € / hab. 90,97 F / hab.	Maintenance et renouvellement
11,25 € / hab. 73,80 F / hab.	Habitat et politique de la ville
2,60 € / hab. 17,03 F / hab.	Acquisitions foncières
1,80 € / hab. 11,84 F / hab.	Espaces publics
235,19 € / hab. 1 542,72 F / hab.	TOTAL



Pour en savoir plus sur le Grand Lyon

■ www.grandlyon.com
Le site internet du Grand Lyon vous invite à surfer pour tout savoir sur l'organisation, les missions et l'actualité de l'agglomération, et vous offre de nombreux services pratiques.



COMMUNAUTÉ URBAINE DE LYON

Direction de la communication
20 rue du Lac BP 3103 - 69399 Lyon cedex 03
Tél : 04 78 63 40 40

Conception Réalisation : cvilgo (graphisme F. Jailler) - Crédits photo : J. Léone/Communauté urbaine de Lyon

Le budget 2001 du Grand Lyon

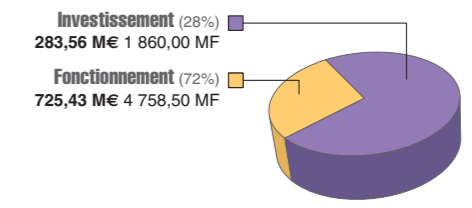


COMMUNAUTÉ URBAINE DE LYON

Le budget 2001 du Grand Lyon :

soit 698,06 €/hab

Recettes



D'où vient l'argent du Grand Lyon ?

Le Grand Lyon dispose de quatre sources de revenus :

- **La fiscalité (35%)**
Les impôts prélevés par le Grand Lyon sont : la taxe d'habitation, qui concerne tous les habitants, la taxe foncière sur les propriétés bâties et la taxe foncière sur les propriétés non bâties, payées par les propriétaires et la taxe professionnelle, payée par les entreprises.
- **Les dotations versées par l'Etat chaque année (21%)**
- **Des ressources diverses comme redevances ou péages (22%)**
- **L'emprunt, qui représente aujourd'hui moins de 20 % des recettes**

La fiscalité

Le montant des taxes est réparti entre les différentes collectivités locales : Région, Département, Grand Lyon et Commune de résidence, chaque collectivité déterminant son taux. Pour le Grand Lyon, les taux n'ont pas changé depuis 6 ans

- **taxe professionnelle : 7,45 %**
- **taxe sur le foncier bâti : 6,58 %**
- **taxe d'habitation : 7,47 %**
- **taxe sur le foncier non bâti : 10,40 %**

L'évolution de la cotisation du contribuable pour la part communautaire reste de l'ordre de l'inflation.



Le budget 2001 rapporté à un habitant du Fonctionnement

Appui aux transports en commun	89,49 € / hab. 587,03 F / hab.
Entretien de la voirie et signalisation lumineuse	75,87 € / hab. 497,66 F / hab.
Collecte et traitement des déchets	67,30 € / hab. 441,45 F / hab.
Propreté de l'agglomération	50,83 € / hab. 333,41 F / hab.
Gestion des bâtiments, terrains et maint. informatique	48,47 € / hab. 317,97 F / hab.
Développement social, projets urbains	42,90 € / hab. 281,41 F / hab.
Traitement des eaux usées et pluviales	38,93 € / hab. 255,39 F / hab.
Sécurité et lutte contre l'incendie	19,24 € / hab. 126,22 F / hab.
Action économique	14,85 € / hab. 97,42 F / hab.
Autres aménagements urbains	8,71 € / hab. 57,13 F / hab.
Services internes*	3,53 € / hab. 23,13 F / hab.
Environnement	2,75 € / hab. 18,03 F / hab.
TOTAL	462,87 € / hab. 3 036,26 F / hab.

* assemblées, communication, fêtes et cérémonies



Les activités du Grand Lyon en gestion directe

Chaque jour, le Grand Lyon équipe, entretient, structure et aménage son territoire, avec la volonté permanente de développer la solidarité entre les communes. Pour améliorer la vie des habitants, il met en œuvre des services de proximité, les gère au quotidien et favorise le développement économique.



PROPRETE

- 219 circuits de collecte des déchets ménagers
- 389 450 tonnes de déchets ménagers incinérés en 2000 dans deux usines d'incinération
- 15 545 tonnes de verre recyclées grâce à l'apport volontaire dans près de 2 100 silos disposés sur la voie publique
- 12 déchetteries totalisant 986 830 entrées soit 78 700 tonnes de déchets collectés
- 18 micro bennes pour la collecte de 8 733 corbeilles à papier et bornes de propreté
- 26 véhicules d'intervention rapide
- 87 engins de nettoyage (balayeuses et laveuses)
- 850 000 habitants desservis par la collecte sélective des déchets ménagers (au 31/12/2000)



DEVELOPPEMENT URBAIN

- 60 Zones d'Aménagement Concerté (ZAC) en phase opérationnelle, 10 en phase de clôture
- 24 quartiers prioritaires bénéficiaires de la politique de la ville
- 11 requalifications de parcs d'activités
- 6 espaces publics en cours d'aménagement

- 9 Opérations Programmées d'Amélioration de l'Habitat (OPAH) opérationnelles et 2 à l'étude

FONCIER

- Un patrimoine privé communautaire de 980 hectares en terrains nus
- 1 256 logements individuels et collectifs (soit 7 ha de surface utile)
- environ 9 156 Déclarations d'Intention d'Aliéner (DIA) et seulement 89 péremptions, 315 opérations d'entrée et sortie dans l'année.

VOIRIE

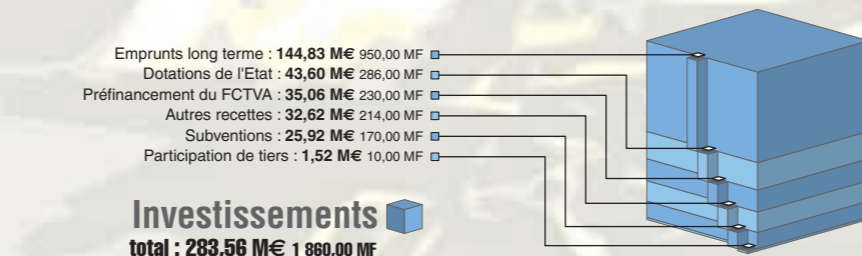
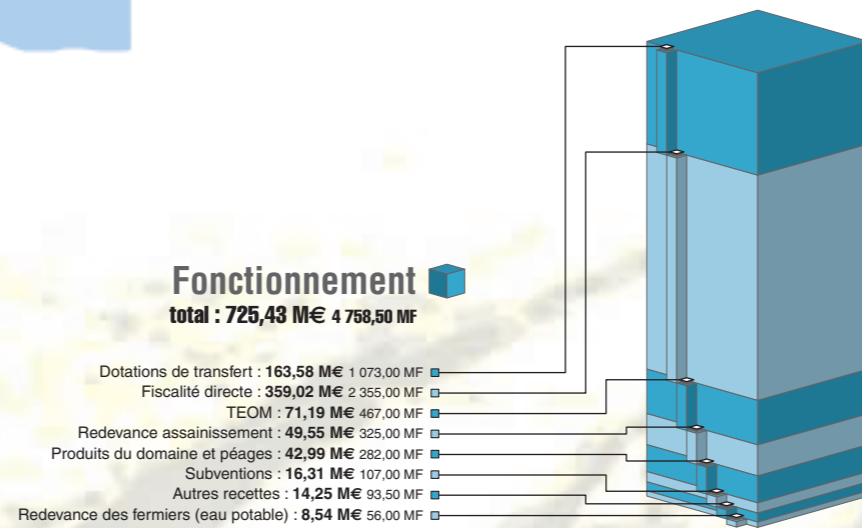
- 2 980 km dont 2 260 de voies communautaires, 210 km de pistes et de bandes cyclables
- 1 160 carrefours à feux, soit plus de 7 500 feux tricolores
- 3 tunnels, 45 ponts et passerelles
- 500 000 m² de chaussées rénovées et 250 000 m² de trottoirs aménagés chaque année
- 35 équipes polyvalentes et 5 équipes d'intervention d'urgence sur les feux tricolores
- 20 zones piétonnes contrôlées
- 62 000 arbres d'alignement

ASSAINISSEMENT

- 2 700 km de canalisations
- 8 stations d'épuration d'une capacité totale de 1 300 000 équivalent-habitant, 40 stations de relèvement des eaux usées, 30 stations de relèvement des eaux pluviales
- 22 bassins de rétention (240 000m³)
- 190 millions de m³ d'eau traités par an, 24 000 tonnes de boues incinérées (matières sèches)
- 10 véhicules spécialisés en curage d'égoûts
- 300 déversoirs d'orages

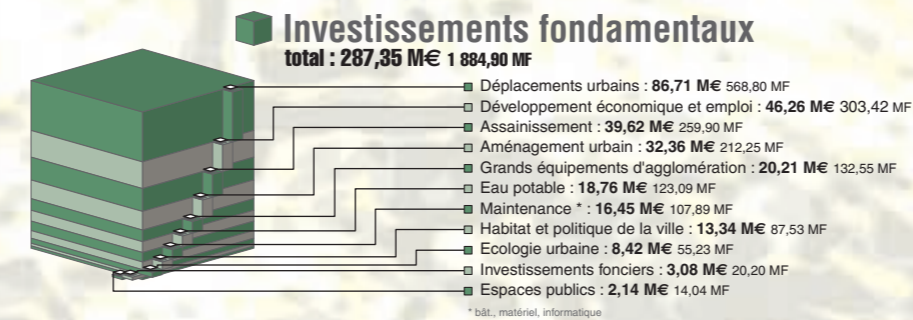
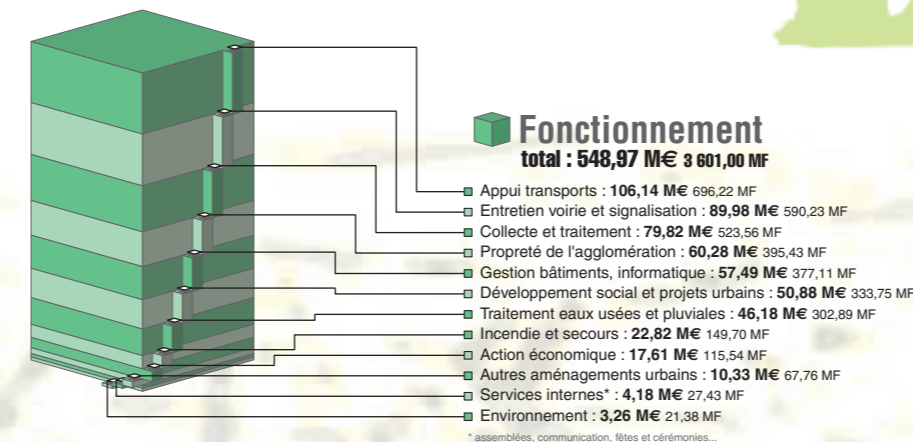
Recettes

1 008,98 M€ 6 618,5 MF



Dépenses

1 008,98 M€ 6 618,5 MF



Les activités du Grand Lyon en gestion externe

Le Grand Lyon a délégué certaines de ses compétences à une soixantaine d'organismes (gestion externe). La plupart de ces organismes sont constitués avec des partenaires de la Communauté urbaine : Etat, Région, Département, Chambre de Commerce et d'Industrie, sociétés privées et établissements financiers.

EAU POTABLE

- Le Grand Lyon, propriétaire des installations, en a délégué la gestion à 3 sociétés d'affermage.
- Le plus grand champ captant d'Europe (375 ha), classé réserve naturelle
- 100 millions de m³ pompés par an sur 114 puits de forage
- 280 000 abonnés, 3 600 km de canalisations, 150 000 branchements, 320 000 m³ d'eau consommés en moyenne par jour
- 13 stations de pompage, 53 réservoirs, 1 usine à Villeurbanne Croix-Luizet et 1 usine de secours à Rillieux-la-Pape, 2 stations d'alerte et 4 usines de production
- 40 000 paramètres d'analyses par an

LOGEMENT SOCIAL

- 3 offices communautaires représentant 27 % du parc locatif social de l'agglomération :
- OPAC Grand Lyon : 20 475 logements familiaux
- OPAC Villeurbanne : 6 084 logements familiaux
- Porte des Alpes Habitat : 4 253 logements familiaux

TRANSPORTS EN COMMUN (délégués au SYTRAL)

- 4 lignes de métro (dont 1 automatique), 2 lignes de tramway, 2 funiculaires, 100 lignes de bus et trolleybus, 110 lignes de transports scolaires
- 148 millions de déplacements par an

PARCS DE STATIONNEMENT

- Près de 19 000 places en structure dont 15 000 places pour Lyon Parc Auto (LPA), 2 800 places gérées par le SYTRAL et 1 200 par l'Européenne de Stationnement.

MARCHE D'INTERET NATIONAL (Marché de gros de Lyon, géré par la SOGELY)

- Un chiffre d'affaires de 2,5 milliards de francs et 600 emplois liés
- 110 entreprises implantées sur le site
- 300 000 tonnes de marchandises négociées chaque année

