

## circulation hivernale

### NEIGE ET VERGLAS : LE GRAND LYON SORT LE GRAND JEU

Jusqu'au 9 mars prochain, les équipes du Grand Lyon sont sur le pont 24h/24 pour parer au verglas et autres chutes de neige. Jaune pour « normale », orange pour « délicate », rouge pour « difficile » et noir pour « impossible » : la circulation adopte son code couleur de saison et s'affiche largement. Sur la page d'accueil de [www.grandlyon.com](http://www.grandlyon.com), où les informations sur le déneigement sont relayées, sur [infotrafic.grandlyon.com](http://infotrafic.grandlyon.com) et au 0 800 15 30 50, sur les panneaux à messages variables et les radios locales.

De quoi bien s'informer pour mieux anticiper ! Pour toutes questions relatives aux opérations de déneigement, le standard neige est ouvert dès les premières interventions et jusqu'à la fin des opérations : 04 78 95 88 44.

## chantier

### CROIX ROUSSE : UN TUNNEL À ÉQUIPER

Les tirs pour le creusement du tube de sécurité, dédié aux transports en commun et aux modes doux, se sont achevés en novembre dernier et avec eux, les fermetures ponctuelles à la circulation, sécurité nécessaire pendant les phases de tirs. Dans ce tunnel, les travaux se poursuivent avec la réalisation de l'étanchéité et la mise en place du revêtement définitif. Autre chantier au programme jusqu'en mars prochain : la construction d'un local technique côté Rhône du tunnel. Construction qui a un impact moindre sur la circulation, le trafic étant simplement géré par des feux tricolores au niveau de l'entrée Rhône.

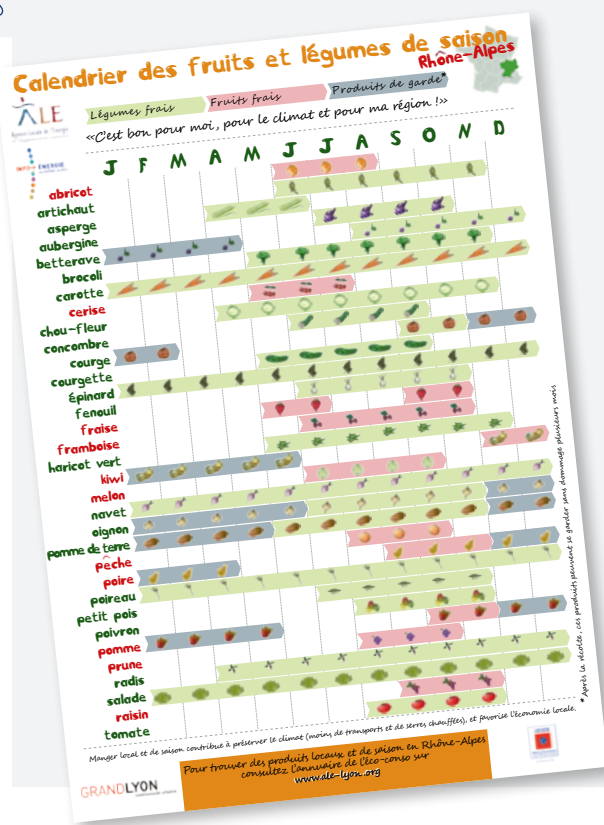
En cas de fermeture exceptionnelle du tunnel, le dispositif d'information se remet aussitôt en place : panneaux à message variable, alertes SMS et mail gratuites, info en temps réel sur [infotrafic.grandlyon.com](http://infotrafic.grandlyon.com) et au 0 800 15 30 50.

## croquons de saison

### CALENDRIER DES FRUITS ET LÉGUMES

Mon kiwi est d'ici et mon potiron de saison ! Acheter des fruits et légumes locaux et de saison participe à la lutte contre le réchauffement climatique et les gaz à effet de serre, tout en préservant activité économique locale et savoir-faire régionaux. L'Agence locale de l'énergie (ALE) a édité, avec le soutien de l'Agence de l'environnement et de la maîtrise de l'énergie (Ademe) Rhône-Alpes et du Grand Lyon, un calendrier des fruits et légumes de saison en Rhône-Alpes. Pratique, il se colle sur le frigo. Gratuit, c'est une astuce idéale pour croquer des produits souvent moins chers et bien meilleurs : pour le commander, direction le site de l'ALE.

[www.ale-lyon.org](http://www.ale-lyon.org)



## le saviez-vous ?

UNE 18<sup>ÈME</sup> DÉCHÈTERIE A OUVERT SUR LE TERRITOIRE DU GRAND LYON, À MIONS-CORBAS, à l'angle du boulevard des Nations et de la rue des Corbèges. Sa particularité : une attention particulière apportée à la préservation de la biodiversité pour sa construction et son exploitation.

Rappel des horaires d'hiver dans les déchèteries, du 1<sup>er</sup> novembre au 31 mars : du lundi au vendredi (9h-12h et 14h-17h), le samedi (9h-17h) et le dimanche (9h-12h). Fermées les jours fériés.

