



18^{ème}

La place du Grand Lyon dans le classement annuel réalisé par le cabinet américain Cushman & Wakefield, confirmant ainsi la dimension européenne de l'agglomération et l'efficacité de la politique de marketing territorial OnlyLyon.



Eurexpo, la passe de 4

Le centre de conventions et d'expositions Lyon-Eurexpo ajoute quatre salons professionnels à son programme de manifestations. Outre, R' Bike, salon national du vélo et du VTT, en septembre dernier, le Sadecc, premier salon rassemblant exclusivement les fabricants de cuisines et les cuisinistes prendra place à Lyon du 15 au 17 mars 2009. Le mois de juin s'enrichit de deux rendez-vous : Fip, salon de la plasturgie, du 16 au 19 juin pour lequel 10 000 visiteurs sont attendus, et le Salon des Solutions Techniques Territoriales (SSTT) des acteurs français de l'aménagement et de la gestion territoriale, du 24 au 26 juin. Les quatre organisateurs ont choisi Lyon afin de se positionner de manière plus volontaire à l'échelle nationale.

www.eurexpo.com

Les jeux numériques, c'est du sérieux !

CONNECTION Entre salons et pôle de compétitivité, l'agglomération assoit sa réputation de capitale des jeux vidéos.

L'image numérique en Rhône-Alpes

650
entreprises

23
laboratoires de recherche

28
formations liées à l'image

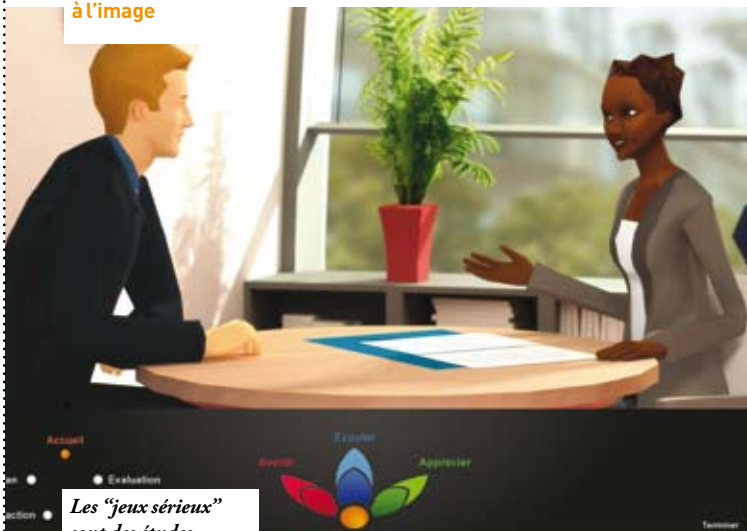
Après la Game Connection, début novembre, la série de salons consacrés aux jeux numériques se poursuit avec le Serious Games Sessions Europe, le 3 décembre au Palais du Commerce (Lyon 2^e). Pour la quatrième année, cette manifestation présente aux professionnels les évolutions et les applications des « jeux sérieux » au travers d'études de cas, de témoignages et de stands de démonstration. En plus d'être informatif, cet événement est orienté business en permettant aux industriels de se rencontrer et assoit encore un peu plus la région en tant



© Design 2006 - www.vstap.nl

qu'acteur majeur dans le domaine des jeux vidéos et de l'image.

Une réussite qui fait écho au travail du pôle de compétitivité Imaginove consacré aux filières de l'image en mouvement : jeu vidéo, cinéma audiovisuel, animation et multimédia. Dans un contexte de concurrence accrue avec les pays américains et asiatiques, ce pôle rassemble plus de 210 entreprises rhônalpines autour d'un objectif commun : développer les synergies en favorisant l'anticipation et en stimulant l'innovation des professionnels. Imaginove labellise des projets de recherche et de développement. A ce jour, plus de 70 sociétés ont bénéficié de son accompagnement, que cela soit en recherche, formation ou développement commercial par le biais de voyages d'affaires, de salons à l'étranger et de conventions. ■



Les "jeux sérieux" sont des études de cas, des démonstrations pour professionnels de tous les secteurs.

Question à...



David Chomard
Gérant de Little Worlds Studio.

Que vous apporte le pôle de compétitivité Imaginove ?

► Spécialisé dans la conception, la création, le développement et la réalisation d'applications vidéo ludiques interactives, Little Worlds Studio est lauréat du programme Imaginove Commercial depuis 2005. Cet accompagnement nous a été utile pour développer un DVD interactif en auto-production. Nous avons été suivis par un cabinet de conseil qui nous a permis de valider nos choix et d'éviter des risques inutiles et dangereux. En outre, être labellisé nous donne l'opportunité de rencontrer d'autres sociétés. C'est comme cela que nous avons signé un accord avec une entreprise participante au pôle pour un projet commun en cours de développement. ◀◀

66,7%

Le taux d'occupation moyen des hôtels lyonnais à fin août 2008, en baisse sensible de 1,7 point.

Bioparc, un pôle des sciences du vivant stimulant

ÉBULLITION Destiné à l'accueil d'entreprises et d'unités de R&D dans le domaine médical et des sciences de vie, Bioparc stimule la coopération clinique.

Après quatre années passées dans la pépinière Laënnec, la société BioImaging, spécialisée dans l'analyse de l'imagerie médicale, passe à l'étape supérieure. Elle emménagera en septembre 2009 dans le bâtiment Adénine, dernier immeuble de 7 300 m² sorti de terre au sein du Bioparc. Baptisé du nom de la molécule fondamentale dans la biochimie de la cellule, ce bâtiment est conçu et équipé pour accueillir des entreprises de biotechnologies et du secteur de la santé. Le déménagement de BioImaging concrétise la volonté de cette jeune start-up de poursuivre son développement en bénéficiant d'un environnement adapté à son activité.

Dans le 8^e arrondissement de Lyon, au cœur du pôle hospitalo-universitaire Rockefeller, l'un des plus importants d'Europe, Bioparc entend favoriser les collaborations cliniques et scientifiques.

Ce pôle de haute technologie dédié aux activités de R&D en santé et sciences de la vie proposera une fois totalement achevé, 40 000 m² de bâtiments en location et à la vente.

Bioparc poursuit actuellement son développement par la définition des conditions d'accueil du projet Étoile, centre de radiothérapie par hadronthérapie unique en France et destiné à traiter les cancers résistants à toutes autres formes de traitement. ■



Pollutec, rendez-vous mondial de l'environnement

La 23^e édition de Pollutec, salon professionnel dédié aux équipements, aux technologies et aux services de l'environnement, s'annonce exceptionnelle du 3 au 5 décembre à Eurexpo. Les organisateurs attendent 2 600 exposants, en progression de 15 % par rapport à 2006, et plus de 70 000 visiteurs, principalement des industriels, des prescripteurs et des responsables de collectivités locales. Au cœur des secteurs traditionnels, de nouvelles thématiques d'avenir seront abordées: la qualité de l'air intérieur, la photocatalyse, la récupération des eaux de pluie, l'efficacité énergétique, la valorisation

énergétique des déchets, la lutte contre les gaz à effet de serre et la mobilité.

L'innovation récompensée

Concours associant étudiants, établissements d'enseignement supérieur et industriels, le Challenge Ittech a rendu son verdict: 1^{er} prix décerné à Camille Subit et Jean-Baptiste Dode pour leur projet d'amélioration de la contribution économique lors du tannage des peaux de veaux pour le compte de l'entreprise Roux. Soutenu par le Grand Lyon, cet événement, véritable levier de l'innovation et de la créativité, récompense des projets à forte valeur ajoutée dans le secteur du textile avec une ouverture à d'autres activités telles que la cosmétologie, la plasturgie ou la chimie.

Question à...



Bruno Allenet
Président du Club des entrepreneurs pour les Aéroports de Lyon.

Le Club des Entrepreneurs a pour objet de faciliter et accélérer le déploiement des Aéroports de Lyon, à assurer la promotion et la valorisation au profit du développement économique de l'agglomération.

Pourquoi lancez-vous une nouvelle campagne de communication ?

►► Nous souhaitons attirer de nouvelles entreprises au sein de notre Club. Notre objectif est d'élargir le panel d'adhérents, d'une part pour être plus représentatif des sociétés rhônalpines et d'autre part pour obtenir un meilleur retour d'expérience. À ce jour, les membres du Club sont majoritairement originaires de l'agglomération lyonnaise, nous voulons accueillir des Grenoblois et des Stéphanois mais aussi des entreprises situées au-delà des frontières de Rhône-Alpes. Notre poids sera d'autant plus significatif que l'association sera représentative de la richesse du tissu économique. Une nécessité pour renforcer nos actions de lobbying auprès des collectivités locales afin de développer l'aéroport Lyon-Saint Exupéry. ◀◀

