

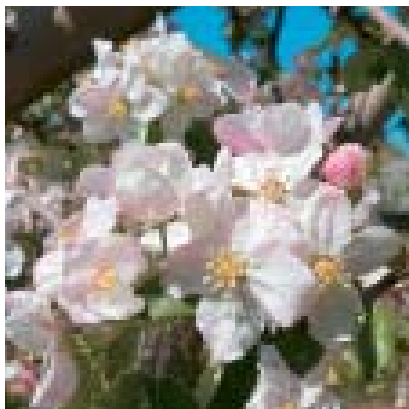
## ■ Projet local de gestion DU SUD-OUEST ARBORICOLE

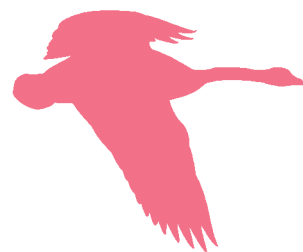


La production arboricole, principale activité des agriculteurs du sud-ouest de l'agglomération, est soumise à une forte pression urbaine. Pour maintenir sur l'ensemble de ce secteur une agriculture dynamique et gestionnaire de l'espace, agriculteurs, chambre

d'agriculture, les communes de Charly, Irigny et Vernaison et la Communauté urbaine de Lyon ont mis en œuvre dès 2001 un « **projet local de gestion du territoire** » avec comme objectifs principaux :

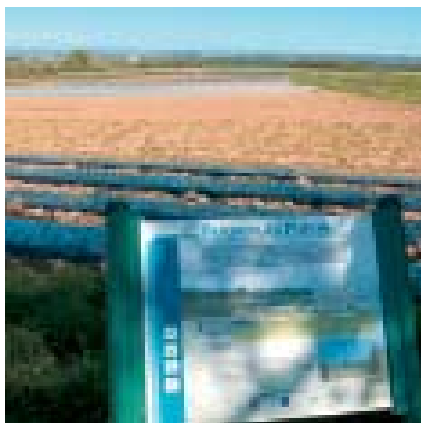
- La préservation et la valorisation de l'espace agricole en faisant exploiter par les agriculteurs locaux les parcelles en friche qui nuisent à la qualité paysagère du territoire.
- La valorisation de l'agriculture et de ses produits en expliquant aux citoyens les fonctions et les contraintes du métier d'agriculteur, pour une meilleure compréhension entre les habitants des villes et les exploitants agricoles.
- L'amélioration de l'organisation du travail et des techniques de production pour arriver à une gestion collective d'une main d'œuvre formée à l'arboriculture et à la pratique d'une agriculture raisonnée.





## ■ SENTIERS DES VERGERS

**Parcours des hauts de Charly, parcours de l'étang de Virieux, ou parcours du plateau**, ils sont trois à vous balader entre cultures fruitières, cultures maraîchères et témoins de l'architecture religieuse ou profane des siècles passés. Ces trois parcours d'une durée presque similaire, s'étalent sur les communes de Charly, Vernaison et Vourles.



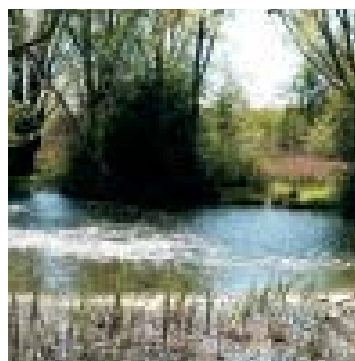
Les plus sportifs choisiront **le parcours du plateau**. Une boucle de plus de 3 km, principalement située sur la commune de Vernaison, les fera monter par le chemin du Pellet à proximité des rives du fleuve Rhône. Ce parcours « mi-route, mi-chemin » permet d'admirer, s'élevant au-dessus de la cime des arbres, les piles du pont à haubans - 39 m de haut - inauguré le 17 octobre 1959 et qui resta longtemps, pour sa portée, l'un des 10 premiers ponts de France ...

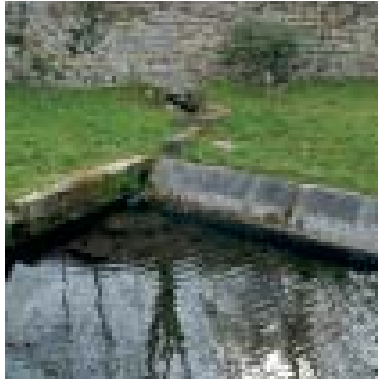
Arrêtez- vous près du petit bois, pour écouter les oiseaux chanter, peut-être pour vous ? Plus loin, des vaches ruminent, ne se souciant nullement de votre présence.

Les plus romantiques se retrouveront sur **le parcours de l'étang de Virieux**, pour se reposer au bord de l'eau, à l'ombre des Saules têtards, éblouis par le jaune d'or des Iris d'eau. Dénommé lac de Lalande au XIV<sup>e</sup> siècle, ce vivier naturel était déjà célèbre pour les canards et les poissons que l'on venait y voler.

Hérons, Martin pêcheurs, oiseaux migrateurs trouvent refuge sur l'étang. Le sentier vous permet également de vous promener entre les rangs de poiriers, pommiers, pêcheurs ou abricotiers dont vous pourrez admirer les fleurs ou les fruits (sans les cueillir car ils constituent le revenu des agriculteurs).

Qu'ils se rassurent, les amoureux des vieilles pierres n'ont pas été



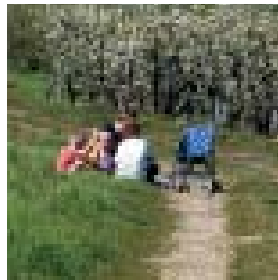


oubliés ...Ils étancheront leur soif sur **le parcours des «Hauts de Charly»**. Ce ne sont pas moins de dix bâtiments hérités du début du XIV<sup>e</sup> - le château de Charly- au

début du XIX<sup>e</sup> - le lavoir du Rieu- le manoir de Foudras- la tour de Gadagne ou l'ancien cimetière transformé en jardin archéologique - qu'ils pourront admirer. Ils remarqueront aussi, vestige d'une agriculture autrefois omniprésente, les entrées charretières de toutes ces fermes transformées en résidences principales. Bruit de moteurs dans le lointain, c'est encore un tracteur qui part aux champs.



« 3 Petites Boucles  
et puis s'en vont ...»



## Comment y aller ?

**En bus** : prendre la ligne 185 et descendre à l'arrêt "Charly Centre". Le départ du sentier est à la salle des fêtes.

**En voiture** : en venant de Lyon, prendre l'A7. Sortir à Solaize et empruntez la D 36. Entrez dans Vernaison en traversant le pont de Vernaison. Continuez par la rue du Pont puis tournez à droite Route de Lyon, puis à gauche face à la Mairie pour rejoindre la rue de Charly. Vous arrivez à Charly, place de la Mairie, où vous pouvez stationner votre véhicule.

## Infos pratiques

### Parcours du plateau

Durée : 1 heure

Boucle de 3 km

### Parcours de l'étang de Virieux

Durée : 1 heure

Boucle de 3,2 km

### Parcours des "Hauts de Charly"

Durée : 1 heure 45 mn

Boucle de 5 km





## Le saviez-vous ?

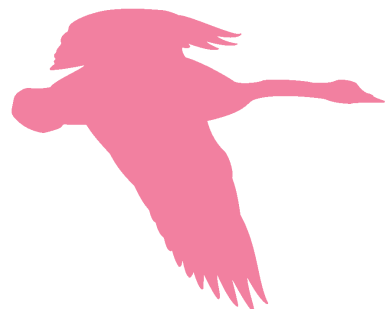
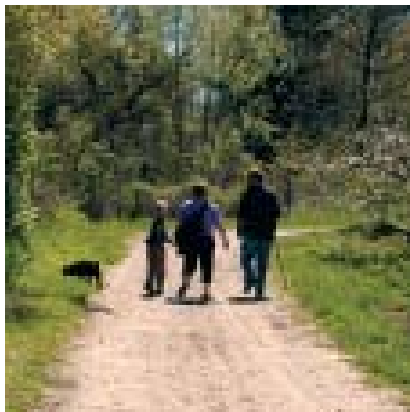
**Le marché aux fruits de Vourles.** Créé en 1956 en tant que marché de gros pour les communes du secteur, il est ouvert aujourd'hui aux particuliers. Une centaine de producteurs de toutes les communes environnantes, monts du Lyonnais, massif du Pilat, Grand Lyon, s'y retrouve entre le premier vendredi de mai et le 31 octobre pour vendre leurs fruits, légumes, fromages ou viandes. A 18 h 30, la cloche sonne le début du marché. Au grand maximum, il durera 1 heure.

**L'architecture charliandienne** L'église, construite en 1225 avec clocher-porche roman dépendait de l'abbaye d'Ainay. Un chœur ogival est édifié en 1555. Elle abrite des peintures murales de J.B. Frenet, élève d'Ingres. Le château, élevé en 1323 par Guillemet de Miriboilli, seigneur de Charly, fut transformé en école par les sœurs Saints Charles en 1829.

Melchior Philibert (1645-1725), banquier et marchand né à St Chamond achète en 1691 le Clos de l'Haye qu'il n'aura cessé d'agrandir jusqu'à 11 hectares. En 1701, Daniel Sarrabat, peintre lyonnais, décore les murs et le plafond du vaste vestibule de ce que l'on appelait « la maison des champs.»

La tour dite de Gadagne, de forme octogonale, a été bâtie en 1545 sur le modèle de la tour érigée en 1512 par les marchands piémontais, Les Pierrevive, dans le quartier lyonnais de Saint Jean.

**L'agriculture raisonnée**, c'est l'une des formes de l'agriculture durable, conciliant la préservation de l'environnement et la qualité des produits agricoles tout en mettant en œuvre l'ensemble des connaissances scientifiques du moment. Il s'agit d'utiliser la quantité strictement nécessaire de produits phytosanitaires au moment précis où le besoin se fait sentir, ni plus tôt, ni plus tard, et juste ce qu'il faut et pas plus.



### POUR PLUS D'INFORMATIONS :

**Mairie de Vourles** - 04 78 05 12 05

**Mairie de Vernaison** - 04 72 30 50 00

**Mairie de Charly** - 04 78 46 07 45