

■ Projet nature des **VALLONS DE SERRES ET PLANCHES**

Ce vallon boisé, façonné au cours des siècles par les eaux du ruisseau des Planches et de son affluent le ruisseau de Serres, constitue un des sites naturels les plus remarquables du nord-ouest de l'agglomération. Il est menacé par le mitage progressif, par l'urbanisation et par le développement de friches.

Aussi, depuis 1994, les communes de Charbonnières-les-Bains, Dardilly et Ecully, se sont-elles regroupées au sein d'un



Syndicat Intercommunal afin de préserver et valoriser ce vallon dans le cadre du **Projet Nature des Vallons de Serres et Planches**. Cette politique, conduite en partenariat avec le Grand Lyon et le Département du Rhône, a notamment pour objectifs de maintenir l'agriculture, d'entretenir les espaces naturels et de les ouvrir au public.

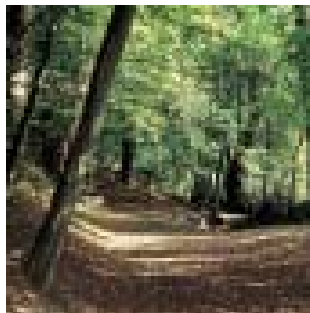
Les premières actions menées ont concerné :

- L'accueil et la sensibilisation du public : c'est le **sentier nature du bois de Serres** avec ses panneaux pédagogiques sur le milieu environnant, et le balisage de trois autres boucles de promenade.
- La restauration de la qualité biologique du ruisseau des Planches : les premières études sur le mode de fonctionnement du cours d'eau ont été réalisées.



■ LE SENTIER DU BOIS DE SERRES

Alors que la RN 7 est toute proche, le sentier du Bois de Serres surprend dès le départ par le calme et la sérénité qui règnent en ces lieux. Cette balade vous emmène au cœur des 90 ha d'un



bois riche de découvertes. Le Bois de Serres abrite en effet **106 espèces d'oiseaux, 15 espèces de batraciens et de reptiles et 14 espèces de mammifères**.

Le sentier en forme de Y se sépare en deux à environ 300 m du départ de Fond Jacou. Vous cheminerez alors essentiellement en sous-bois, au calme des grands arbres (Chênes, Ormes, Frênes, Charmes). Vous approcherez aussi le ruisseau des Planches qui agrémentera votre balade du doux bruit de l'eau, et vous découvrirez quelques clairières aux détours du chemin. Au fil du sentier, quelques 20 panneaux pédagogiques vous permettent de découvrir la faune et la flore du Bois de Serres.

Un sentier d'interprétation vivant qui vous entraîne à la découverte des hôtes de nos bois. Au programme : " Arbres et plantes de nos bois ", " Quelques oiseaux des bois " ou "Le rôle de l'arbre dans l'écosystème de la forêt ".



Comment y aller ?

En bus : depuis Lyon, prenez la ligne n° 3 direction Dardilly. Arrêt "Bois de Dardilly". Continuez l'avenue Guy de Collongue. Tournez à gauche au rond-point (chemin du Petit Bois). Le départ du sentier se trouve à 150 m comme l'indique un panneau.

En voiture : à Tassin-la-Demi-Lune, prenez la RN7 (route de Paris) direction Roanne l'Arbresle. Entrez dans Charbonnières-les-Bains et passez devant le Conseil Régional (sur votre gauche), puis tournez au 2e feu à droite pour emprunter le chemin d'Ecully. Traversez la voie ferrée. Le sentier démarre tout de suite après le pont de pierre du ruisseau des Planches, sur votre gauche. Attention : peu de places de stationnement. L'accès en voiture est "difficile" car la "marche" est haute.

En train : arrêt « Flachère » à Charbonnières – ligne Lozane – L'arbresle départ gare Saint Paul

Infos pratiques

Durée : 2 heures
Aller/retour 7 km



[suite page 58] Carte



Le saviez-vous ?

A propos du ruisseau des Planches D'une longueur supérieure à 10 km, le ruisseau des Planches traverse 4 communes : Dardilly, Charbonnières-les-Bains, Tassin-la-Demi-Lune et Ecully, avant de se jeter dans la Saône à Vaise.

D'où vient le nom de la commune de Charbonnières-les-Bains ? La fabrication et la vente de charbon de bois sont à l'origine de son ancienne appellation : "Carbonnarial". L'abbé Marsonnat découvrit en 1778 une source d'eau minérale ferrugineuse, origine du nom actuel de la commune et de son activité thermale.

POUR PLUS D'INFORMATIONS :

SI des vallons de Serres et de Planches
Mairie de Dardilly - 04 78 66 14 50

Mairie de Charbonnières-les-Bains - 04 78 19 80 00

Mairie d'Ecully - 04 72 18 10 00