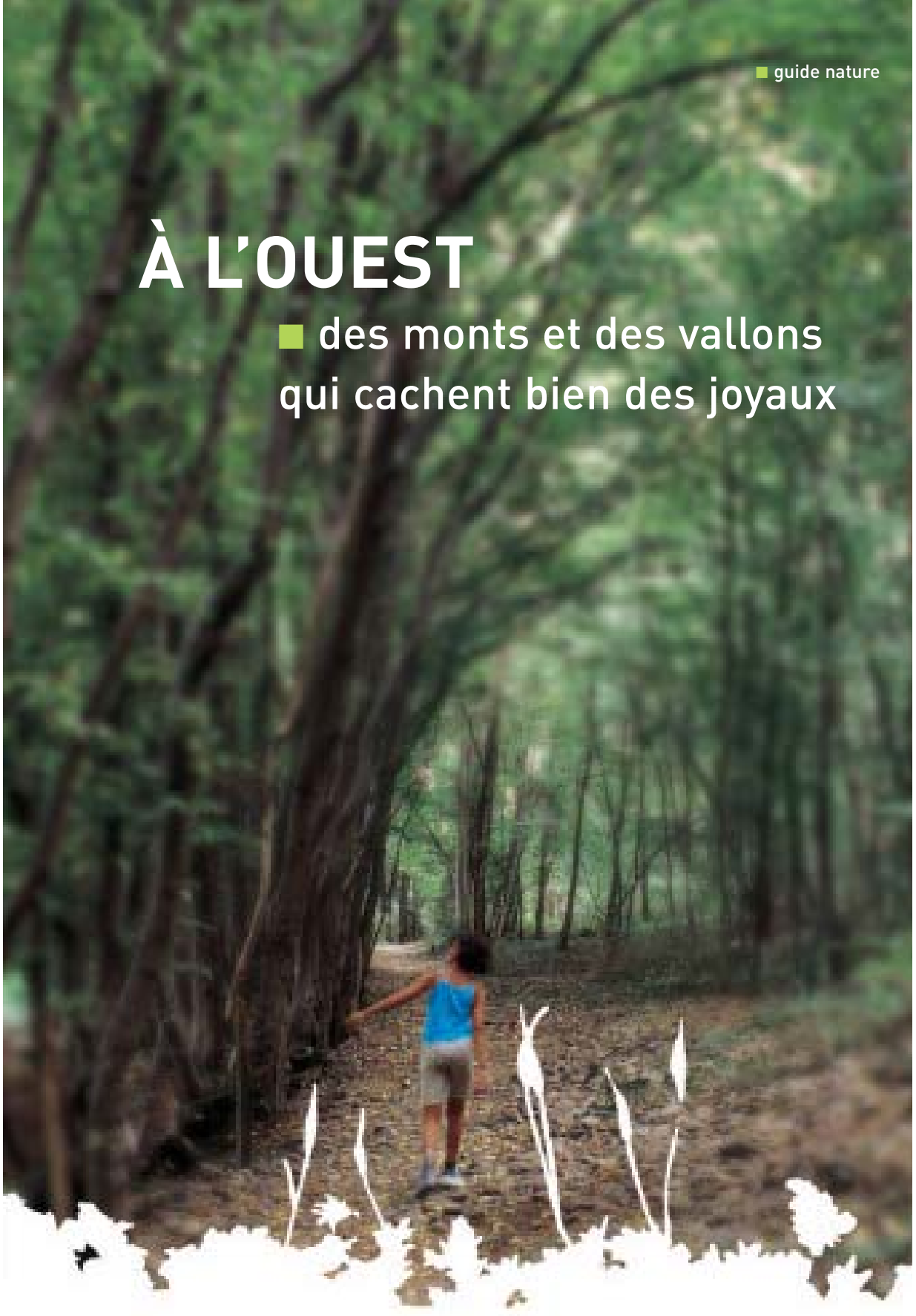
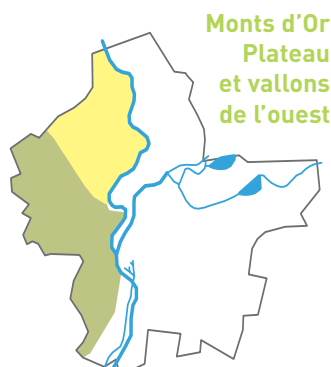


# À L'OUEST

■ des monts et des vallons  
qui cachent bien des joyaux





Monts d'Or  
Plateau  
et vallons  
de l'ouest

## Les Monts-d'Or, au nord-ouest

Entre la vallée de la Saône, les monts du Lyonnais et la vallée de l'Azergues, ce massif calcaire et **karstique** se caractérise par des reliefs arrondis et par de nombreuses circulations d'eaux souterraines et **résurgences**. Prairies pâturées, vergers, haies et bosquets, champs cultivés alternent pour former un paysage de bocage.

L'agriculture, très importante au XIX<sup>e</sup> siècle, couvre encore 2 000 ha. Avec la diminution de cette activité, le paysage a tendance à se fermer en raison de la recolonisation naturelle par les bois.

Des boisements de Chênes pubescents accompagnés de Buis constituent l'un des milieux les plus répandus. L'ensoleillement important, le pâturage traditionnel par les chèvres et le sous-sol calcaire permettent la présence de plantes méridionales rares dans notre région, comme l'Inule variable.

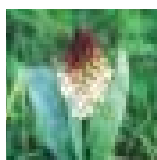
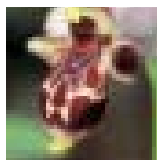
Les pelouses sèches abritent 38 espèces d'**orchidées** dont l'Orchis pourpre.

Le Hibou grand duc, plus grand rapace nocturne d'Europe, habite dans certaines falaises. La Genette, petit mammifère rare au niveau départemental, s'y rencontre.

### Mais qu'est-ce que c'est ?

**Relief karstique** : relief des régions dans lesquelles les roches calcaires forment d'épaisses couches et où l'action des eaux souterraines et superficielles modèle la roche.

**Résurgence** : réapparition à l'air libre, sous forme de grosse source, d'eaux infiltrées dans un massif calcaire.

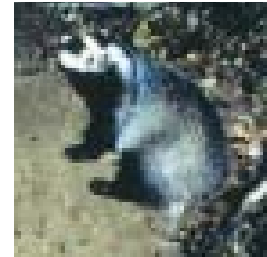


## Le plateau et les vallons de l'ouest et du sud-ouest lyonnais

A l'ouest de notre agglomération, un plateau cristallin, incliné vers l'est, forme de légers gradins traversés par des vallées profondes et étroites qui rejoignent la Saône et le Rhône : vallon de Serres, vallée de l'Yzeron, vallon de Chêne, vallon des Sources... Les rebords du plateau tombent brusquement sur le Rhône à l'est et sur le Gier au sud. Les vallons sont couverts essentiellement de boisements de chênaie charmaie. Quelques prés, pelouses et bocages subsistent aussi.

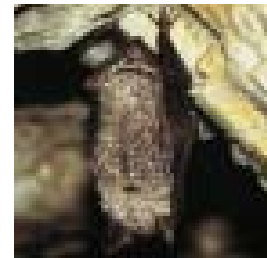


La faune y est riche : reptiles et batraciens (**Couleuvre verte et jaune**, Salamandre tachetée), insectes (Carabes, Papillons, grand Capricorne), mammifères (notamment le **Blaireau**, quatre espèces de Musaraignes et trois espèces de **Chauve-souris**), sans oublier la cinquantaine d'espèces d'oiseaux qui y niche (de forêt comme les Pics, ou de lisière comme les Bruants et la Pie-grièche).



### 🔍 Les actions du Grand Lyon

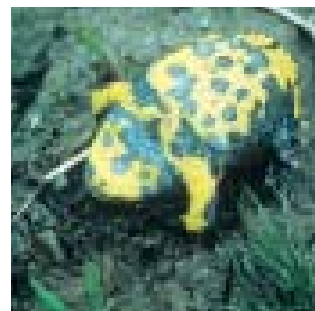
■ Sur l'ouest et le sud-ouest de l'agglomération, la **Communauté urbaine de Lyon** participe financièrement et techniquement à **cinq Projets Nature** : Monts d'Or, Ribes et affluents (St-Genis-les-Ollières), Serres et Planches (Charbonnières-les-Bains, Ecully, Dardilly), Hautes- Barolles (St-Genis-Laval), Yzeron (Craponne et Francheville).



La **Communauté urbaine a réhabilité le Grand Moulin** situé à la limite des communes de Francheville et de Craponne. Il abritera le siège du syndicat mixte d'aménagement et de gestion de l'Yzeron et de ses affluents. Il abrite déjà le centre de soin des oiseaux et un centre permanent d'initiation à l'environnement. (coordonnées à la fin du guide)

## Faune et flore

**Le Crapaud sonneur à ventre jaune** (*Bombina variegata*) Ce petit crapaud de 4 à 5 cm se reconnaît à sa pupille en forme de cœur et à la position caractéristique qu'il adopte s'il se sent en danger, exhibant son ventre jaune vif. Il vit dans des eaux stagnantes ensoleillées et situées à proximité de bois. Il est protégé à l'échelle européenne.



**Le Genêt épineux** (*Echinopartum horridum*) L'unique station départementale de cette plante rare, protégée à l'échelle nationale, est dans les Monts-d'Or. Cette plante est très épineuse, ce qui lui vaut le surnom de "Genêt hérissou". D'une hauteur de 20 à 40 cm, ses fleurs jaunes apparaissent en juin-juillet.

