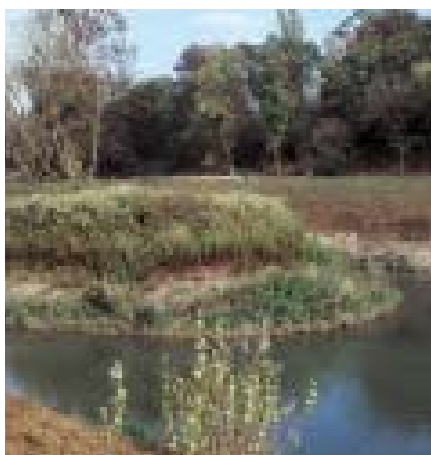


■ Projet nature des **ÎLES ET LÎNES** **DU RHÔNE AVAL**

Contrastant fortement avec la vallée de la chimie, **les îles et lînes du Rhône aval** forment, à l'entrée sud de l'agglomération, un site naturel remarquable de 400 hectares, avec des milieux originaux accueillant des espèces rares dans un contexte péri-urbain.

Ces dernières décennies, **depuis la construction du barrage de Pierre-Bénite**, ce site a subi de nombreux bouleversements : réduction du débit du cours d'eau,

enfouissement de la nappe d'eau souterraine, diminution de la qualité des eaux, décharges sauvages...



Sous l'impulsion de la commune de Vernaison, un programme de réhabilitation des lînes et de mise en valeur du milieu fluvial a été lancé en 1995.

Pas moins de treize partenaires travaillent ensemble sur ce projet : sept communes riveraines

(Irigny, Vernaison, Millery, Grigny, Feyzin, Sérézin, Ternay), le Département du Rhône et le Grand Lyon (réunis au sein du SMIRIL), mais aussi la Compagnie Nationale du Rhône, l'Agence de l'Eau Rhône Méditerranée et Corse, le Conseil régional Rhône-Alpes et le Ministère de l'aménagement du territoire et de l'environnement.

L'augmentation du débit réservé du Rhône naturel (encore appelé "Vieux Rhône"), la réhabilitation de **trois lînes** (appelées "Cise-lande", "Jaricot" et "de la Table Ronde") et la mise en valeur pour le public, constituent les axes essentiels de ce programme.

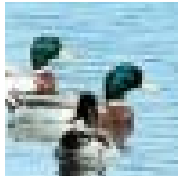
Par ailleurs, un plan de gestion du site est développé pour améliorer l'accueil et l'information du public : limitation de l'accès aux véhicules, organisation des circuits pédestres, aménagements de sentiers thématiques dont celui de l'Homme et du Fleuve...



■ LE SENTIER DE L'HOMME ET DU FLEUVE



Parce qu'il y a une vie autour du fleuve !



S'attarder sur la plage de galets, à observer les oiseaux... Puis longer le tout puissant Rhône. Découvrir ensuite au détour du chemin une des anciennes **lônes** du fleuve, réaménagée il y a peu... Puis profiter d'un sous-bois où la végétation alluviale dense prend des allures de forêt tropicale... Surprendre un Lorient jaune qui s'envole... Avant de revenir en longeant le canal du Rhône.

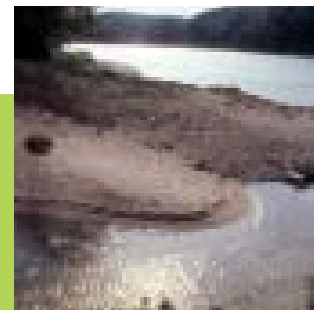
A pied ou à vélo, ce sont autant de plaisirs qui vous attendent sur la boucle du sentier de l'Homme et du Fleuve !

Des panneaux d'information accompagnent votre promenade et racontent l'histoire qui lie l'homme au fleuve Rhône : comment il l'a apprivoisé (savez-vous à quoi servaient les trilles ?), comment il veille aujourd'hui à préserver les milieux fluviaux qui abritent bien des espèces remarquables : Jonc fleuri, Castor, Milan noir, **Martin pêcheur**...

Comment y aller ?

En bus : empruntez la ligne 15 (Bellecour - Irigny - Vernaison) et descendez à l'arrêt "Vernaison - Place". Descendez à droite le long de la Place du 11 novembre, traversez la voie ferrée puis le Rhône (attention traversée du pont délicate) avant de tourner à droite le long du stade pour rejoindre le parking, départ du sentier.

En voiture : rejoignez Vernaison par l'A7, sortie "Vernaison". Au rond-point, empruntez le pont enjambant le canal et tournez à gauche à hauteur du stade (avant le deuxième pont sur le Rhône) pour rejoindre le parking.



Infos pratiques

Durée : 1 heure
Boucle de 3 km



Le saviez-vous ?

Au XV^e siècle, la plus grande partie de l'agriculture de ce secteur est consacrée à la vigne. En 1439, les derniers moines bénédictins quittent la commune, alors appelée "Verneyson" et les terres sont cédées à des notables ou bourgeois lyonnais. (suite page 14)



Le saviez-vous ? (suite)

Au bord du fleuve, **dès le XIII^e siècle**, la tour de "genetière" (entourée de genêts) servait de limite pour les droits de péage de la commune. A la fin du XIV^e siècle, le village de Vernaison prend forme avec la construction de nombreuses maisons de pisé et galets issus du lit du Rhône tout proche. Le château s'enrichit d'un donjon. ■

POUR PLUS D'INFORMATIONS : SMIRIL - tél. 04 37 20 19 20

Le SMIRIL a aménagé 7 autres sentiers. Vous pourrez trouver toutes les indications nécessaires dans le guide qu'il a édité disponible auprès du SMIRIL (rue Adrien Dutartre - 69520 Grigny) et dans les offices de tourisme au prix de 10 euros.