



EAU DU GRAND LYON QUI FAIT QUOI

Les habitants de l'agglomération bénéficient d'une ressource en eau abondante et de qualité, que le Grand Lyon doit protéger tout au long de son cycle et dont chacun d'entre nous doit prendre soin.

Le Grand Lyon :

- . est propriétaire des installations,
- . définit la stratégie,
- . met en place les financements,
- . mobilise les aides disponibles,
- . détermine le prix de l'eau,
- . définit les travaux nécessaires,
- . contrôle leur bonne exécution.

Deux sociétés (aussi appelées fermiers), Véolia Eau et la Société de Distribution d'Eau Intercommunale,

bénéficient de contrats d'affermage, qui leur confèrent la responsabilité de la distribution de l'eau sur l'ensemble du territoire*.

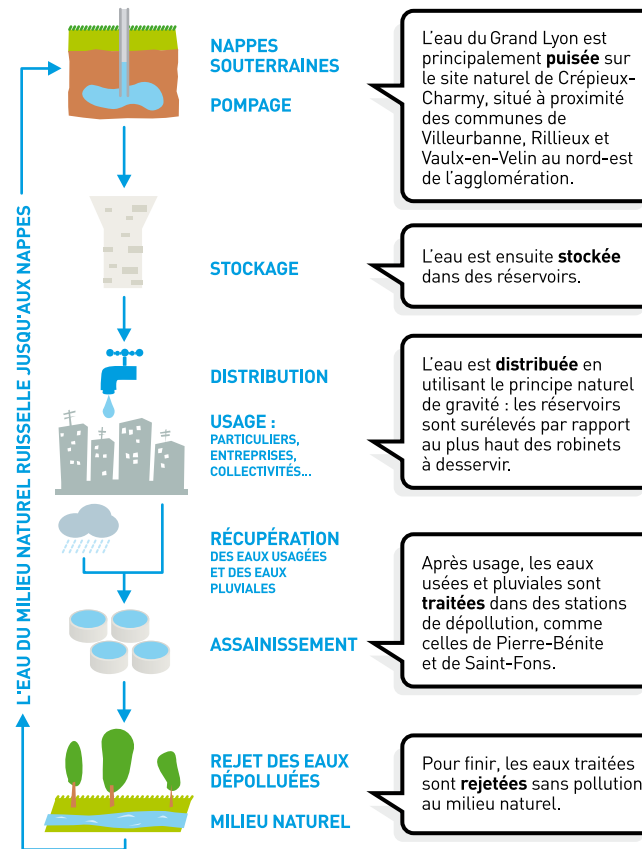
Elles ont pour mission de :

- . capter l'eau,
- . de la distribuer,
- . d'en contrôler la qualité,
- . d'assurer le fonctionnement et l'entretien des installations,
- . d'assurer la relation avec le client.

* à l'exception de quatre communes desservies par des syndicats extérieurs.



CYCLE DE L'EAU DANS LE GRAND LYON



Conception graphique : Long Island - 2009

L'eau du Grand Lyon est principalement **puisée** sur le site naturel de Crépieux-Charmy, situé à proximité des communes de Villeurbanne, Rillieux et Vaulx-en-Velin au nord-est de l'agglomération.

L'eau est ensuite **stockée** dans des réservoirs.

L'eau est **distribuée** en utilisant le principe naturel de gravité : les réservoirs sont surélevés par rapport au plus haut des robinets à desservir.

Après usage, les eaux usées et pluviales sont **traitées** dans des stations de dépollution, comme celles de Pierre-Bénite et de Saint-Fons.

Pour finir, les eaux traitées sont **rejetées** sans pollution au milieu naturel.

CHIFFRES CLÉS

- . 314 000 abonnés
- . 3750 km de canalisations
- . 64 réservoirs et châteaux d'eau
- . 100 millions de m³ pompés par an
- . 300 000 m³/jour : consommation moyenne
- . 2700 km d'égout
- . 8 stations d'épuration
- . 140 millions de m³ d'eaux usées traités par an



TARIF 2009

VEOLIA EAU N° AZUR VEOLIA
0 810 000 777

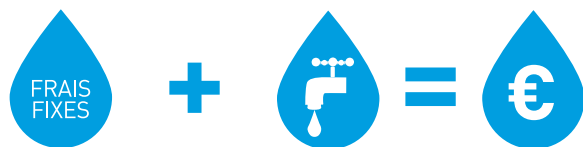
SVEZ environnement Sdei N° AZUR SDEI
0 810 514 514

Direction de l'eau
Courrier à adresser à :
BP 3103 69399 Lyon cedex 03
Adresse géographique :
Bâtiment Le Triangle
117 boulevard Marius Vivier-Merle 69003 Lyon
Tél. 04 78 63 40 40
www.grandlyon.com

GRANDLYON
communauté urbaine

TARIF 2009

QUE PAYEZ-VOUS EXACTEMENT

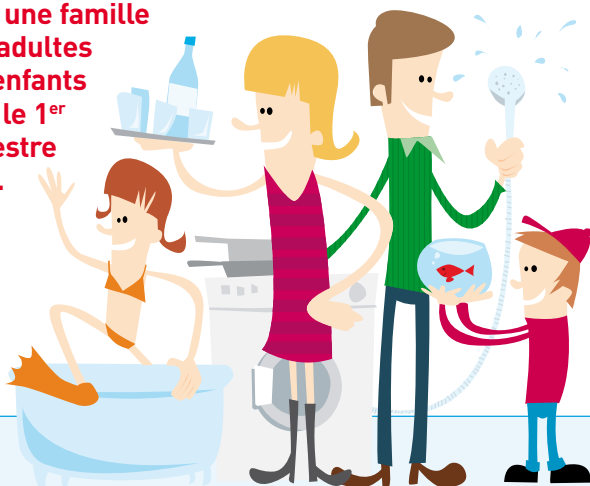


Votre abonnement	Votre consommation	Votre facture d'eau
32,45 € ^{HT*} au 1 ^{er} semestre	2,26 € ^{HT*/m³} au 1 ^{er} semestre	
33,12 € ^{HT*} au 2 ^e semestre	2,28 € ^{HT*/m³} au 2 ^e semestre	

→ Frais d'accès au service = 31,43 €^{HT*} au 1^{er} semestre et 32,08 €^{HT*} au 2^e semestre 2009.

EXEMPLE

Pour une famille de 2 adultes et 2 enfants pour le 1^{er} semestre 2009.



Pour moins d'1€/jour
l'eau est livrée directement chez vous

Abonnement et consommation de 60 m³ = 168 €^{HT*} au 1^{er} semestre 2009

COMMENT SE COMPOSE VOTRE FACTURE D'EAU ?

			1 ^{ER} SEMESTRE	2 ^E SEMESTRE	
01 PRODUCTION ET DISTRIBUTION DE L'EAU POTABLE	DÉLÉGATAIRE	Redevance d'abonnement Cette somme couvre une partie des charges fixes du service. Elle est basée sur le diamètre du compteur. Elle est perçue d'avance pour les 6 mois à venir. Pour un compteur de 15 mm, par exemple, elle s'élève pour 1 an à.....	32,45 € ^{HT}	33,12 € ^{HT}	Abonnement
	DÉLÉGATAIRE	Consommation Cette somme couvre les charges de fonctionnement et d'investissement du service de distribution d'eau potable. Pour la tranche 0 à 3000 m ³ , elle s'élève à...	1,0611 € ^{HT/m³}	1,0830 € ^{HT/m³}	
02 ASSAINISSEMENT	GRAND LYON	Collecte et traitement des eaux usées Cette somme couvre les charges de fonctionnement et d'investissement du service assainissement.....	0,7964 € ^{HT/m³}	0,7964 € ^{HT/m³}	Consommation
03 TAXES ET REDEVANCES	AGENCE DE L'EAU RM ET C	Redevance pollution et modernisation des réseaux de collecte Cette somme est destinée à aider la réalisation et l'exploitation des ouvrages indispensables à l'amélioration de la qualité des rivières. Pollution 0,1900 € HT + rénovation 0,1300 € HT	0,3200 € ^{HT/m³}	0,3200 € ^{HT/m³}	
	AGENCE DE L'EAU RM ET C	Redevance eau potable et solidarité avec les communes rurales Cette somme est utilisée pour l'aménagement et la protection des ressources afin de garantir une alimentation en eau plus sûre et un développement de l'adduction d'eau en zone rurale.....	0,0599 € ^{HT/m³}	0,0599 € ^{HT/m³}	
	VNF	Taxe Voies navigables de France Cette taxe est instituée par la loi de finances de 1991, au profit de l'établissement public Voies navigables de France, pour l'entretien des cours d'eau et des canaux	0,0217 € ^{HT/m³}	0,0217 € ^{HT/m³}	
		TVA Elle est applicable au taux de 5,5% sur l'ensemble des postes			
PRIX PAR m³ D'EAU POTABLE (hors redevance d'abonnement)			2,26 € ^{HT/m³}	2,28 € ^{HT/m³}	