



**Amusant**



**Bon pour la santé**



**Sympa**



**Anti stress**

**Economique**



**Educatif**

**Sûr**



**Convivial**

**Efficace et rapide**

**Bon pour l'environnement**



**10 bonnes raisons**  
**de**  
**marcher ensemble**  
**vers l'école**

# UNE SITUATION PARADOXALE

Différentes raisons :

- dépose minute sur le chemin du travail,
  - gain de temps,
  - réflexe automobile... ,
- incitent les parents à déposer leurs enfants en voiture à l'école.

## Une escalade

Toutes ces raisons engendrent alors des effets pervers aux abords des groupes scolaires :

- circulation et embouteillages ;
- risques d'accidents dus au stationnement sauvage et aux manœuvres parfois dangereuses des véhicules dans leur dépose-minute ;
- augmentation du bruit et dégradation de l'air ;
- sentiment accru d'insécurité chez les parents.

En utilisant quotidiennement leur voiture, les parents aggravent la situation et augmentent l'insécurité routière.



## Et pourtant

- Les distances entre le domicile et l'école sont généralement réduites (moins de 1 km pour les écoles élémentaires) ;
- le premier kilomètre en voiture pollue plus que les autres (le moteur n'a pas le temps de chauffer) ;
- les déplacements en voiture exposent les enfants au stress du conducteur ;
- le recours permanent à la voiture retarde l'apprentissage de la rue et de ses dangers ;
- les déplacements en voiture privent les enfants d'une activité physique régulière, pourtant essentielle à une bonne santé.

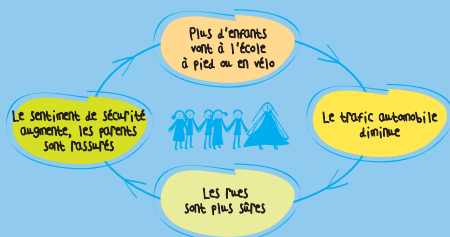


## Invertissons la logique

Il est possible d'inverser la logique du « tout automobile » au profit de modes de déplacements doux comme la marche à pied, le vélo ou les transports en commun, en élaborant un plan de déplacements domicile-école.



# Marchons ensemble vers l'école



♥ Dans le Grand Lyon, la part des déplacements domicile-école effectués à pied par les 5-14 ans ne cesse de diminuer :  
**80%** de ces déplacements se faisaient à pied en 1976,  
contre seulement **60%** en 1995 !

# COMMENT AGIR ?

L'évolution des modes de déplacement repose d'abord sur l'implication d'un groupe de parents. Ceux-ci peuvent bien entendu s'appuyer sur de nombreux partenaires : équipe éducative, enfants, municipalité, Grand Lyon... pour proposer d'autres solutions que la voiture pour les déplacements vers l'école : marche à pied, vélo, transports en commun...

Parmi ces pistes, on peut envisager **le Pedibus®**



## Le Pedibus® qu'est-ce que c'est ?

- Le Pedibus, ou autobus pédestre, a tout du bus : ligne, horaire, arrêts, terminus, conducteur... mais pas de moteur.
- A tour de rôle, des parents solidaires conduisent à pied un groupe d'enfants vers l'école, tout en faisant des arrêts sur le trajet pour récupérer des enfants qui rejoignent le convoi.
- Plusieurs lignes peuvent desservir la même école.



## Le Pedibus®, bien des avantages



- Une plus grande sécurité : moins de trafic aux abords des écoles, moins de stationnement anarchique, des enfants encadrés qui acquièrent plus tôt un comportement responsable dans la rue...
- Un environnement plus sain : moins de pollution à proximité des groupes scolaires et moins de bruit.
- Plus de convivialité : des parents solidaires, des liens plus forts entre les enfants, une animation dans la vie du quartier.
- Une meilleure hygiène de vie : la marche à pied est un excellent exercice pour les enfants comme pour les parents.

# Marchons ensemble vers l'école



## Réussir un plan de déplacements domicile école

- ♥ Constituer un groupe de travail (parents d'élèves, équipe pédagogique, services municipaux, Grand Lyon, associations, enfants...)
- ♥ Etablir un diagnostic : habitudes de déplacements des familles, périmètre scolaire, cartographie...
- ♥ Retenir la ou les actions les mieux adaptées à l'école : pédibus, vélobus, transports en commun, covoiturage...
- ♥ Passer à l'action.

## Vous êtes intéressés ?

- ♥ Le Grand Lyon a réalisé un guide méthodologique et peut vous aider (formation, animations, outils...). Contactez la Mission Ecologie : [omartel@grandlyon.org](mailto:omartel@grandlyon.org) - Tél : 04 78 63 46 73

# UN PEU D'HISTOIRE

En 1976, au Danemark, la ville d'Odense lance le programme « aller-retour sécuritaire pour l'école », en réaction à l'augmentation du nombre d'accidents graves survenus à des enfants sur le chemin de l'école. En trois ans les résultats sont excellents : baisse de 85 % du taux annuel d'accidents.

Depuis, de nombreux pays ont compris l'importance des enjeux liés aux déplacements domicile-école : Grande Bretagne, Australie, Japon, Canada, Etats-Unis, Suisse, Belgique ...

En 1997, les Etats Unis lancent une journée nationale « Marchons vers l'école ». Un an plus tard, c'est le Canada qui prend le relais. Devant le succès de cette opération, d'autres pays s'engagent dans cette voie.



Le 4 octobre 2000, a lieu la première journée internationale « I walk to school » : 2,5 millions d'enfants y participent. Depuis, plusieurs dizaines de pays et plus de 4 millions d'enfants participent désormais à ce qui est devenu la semaine internationale « marchons vers l'école ».



## Vous souhaitez agir, en savoir plus ?

- Les fiches pratiques téléchargeables sur [www.grandlyon.com](http://www.grandlyon.com)
- Mission écologie du Grand Lyon  
[omartel@grandlyon.org](mailto:omartel@grandlyon.org)  
04 78 63 46 73
- La cassette Pedibus de Cap Canal  
04 72 10 32 16



- Sites de référence :  
[www.allerverslecole.net](http://www.allerverslecole.net)  
[www.vertlaction.ca](http://www.vertlaction.ca)  
[www.iwalktoschool.org](http://www.iwalktoschool.org)  
[www.preventionroutiere.asso.fr](http://www.preventionroutiere.asso.fr)  
[www.fubicy.org](http://www.fubicy.org)  
[www.ademe.fr](http://www.ademe.fr)  
[www.sustrans.org.uk](http://www.sustrans.org.uk)



# Marchons ensemble vers l'école



## Dans le Grand Lyon

♥ Depuis 2002, plusieurs groupes scolaires ont franchi le pas : Charbonnières-les-Bains, Curis-au-Mont d'Or, Feyzin, Lyon 5, Saint-Genis-les-Ollières, Saint-Germain-au-Mont d'Or, Villeurbanne... et d'autres vont les rejoindre.

♥ Un programme d'éducation à l'environnement avec les associations Apieu Mille Feuilles, Hespul, Robins des Villes.

♥ Des formations proposées par le Grand Lyon et ouvertes à tous.

