



# le Pédibus®

## UN "BUS À PIED" POUR ACCOMPAGNER VOS ENFANTS À L'ÉCOLE

### ••• Une plus grande sécurité

moins de trafic aux abords de l'école,  
moins de stationnement anarchique.

### ••• Un environnement plus sain

moins de pollution à proximité des groupes scolaires,  
moins de bruit.

### ••• Plus pédagogique

des enfants encadrés qui acquièrent plus tôt  
un comportement responsable dans la rue,  
deviennent acteurs de la protection  
de l'environnement et futurs usagers des modes doux.

### ••• Plus de convivialité

des parents solidaires, des liens plus forts  
entre enfants, une animation dans la vie de quartiers...

### ••• Une meilleure hygiène de vie

la marche à pied est un excellent exercice pour  
les enfants comme pour les parents, et contribue  
à la prévention de l'obésité.



# le Pédibus®

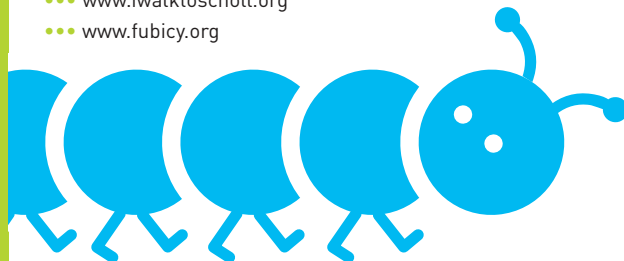
## EN SAVOIR PLUS

### Le Grand Lyon met à votre disposition :

- des fiches pratiques téléchargeables sur [www.grandlyon.com](http://www.grandlyon.com)
- des formations annuelles, ouvertes à tous
- un accompagnement méthodologique par APIEU Mille Feuilles et Pignon sur Rue.
- des outils : panneaux signalétiques, gilets de sécurité, marquage au sol, cassette vidéo...
- un programme d'éducation à l'environnement vers le développement durable avec les associations Robins des Villes, Pignon sur Rue, APIEU Mille Feuilles

### Liens internet

- [www.ademe.fr](http://www.ademe.fr)
- [www.preventionroutiere.asso.fr](http://www.preventionroutiere.asso.fr)
- [www.allerverslecole.net](http://www.allerverslecole.net)
- [www.sustrans.org.uk](http://www.sustrans.org.uk)
- [www.vertlaction.ca](http://www.vertlaction.ca)
- [www.iwalktoscholl.org](http://www.iwalktoscholl.org)
- [www.fubicy.org](http://www.fubicy.org)



### Renseignements

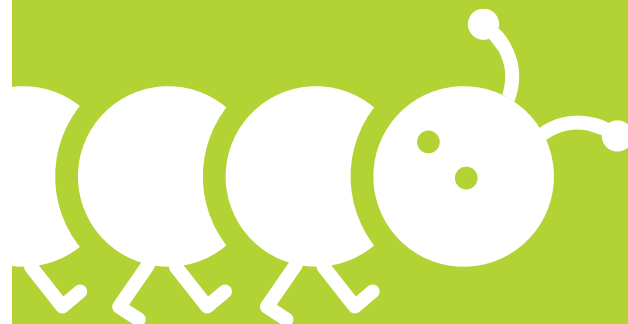
Grand Lyon  
20 rue du Lac 69003 Lyon  
[omartel@grandlyon.org](mailto:omartel@grandlyon.org)



GRANDLYON  
communauté urbaine

MAI 2005. RÉALISATION : LONGISLAND

# marchons ensemble vers l'école !



# le Pédibus® c'est le pied !



GRANDLYON  
communauté urbaine

# le Pédibus®

## QU'EST-CE QUE C'EST ?

Un mode de déplacement doux pour les trajets scolaires, reposant sur l'implication d'un groupe de parents.

- L'autobus pédestre, ou le Pédibus® a tout du bus : ligne, arrêts, terminus, mais pas de moteur.
- A tour de rôle, des parents solidaires conduisent à pied un groupe d'enfants vers l'école, tout en faisant des arrêts sur le trajet pour récupérer des enfants qui rejoignent le convoi.
- Plusieurs lignes peuvent desservir la même école.

## COMMENT CRÉER UNE LIGNE Pédibus® ?

Etablissez un plan des déplacements domicile-école :

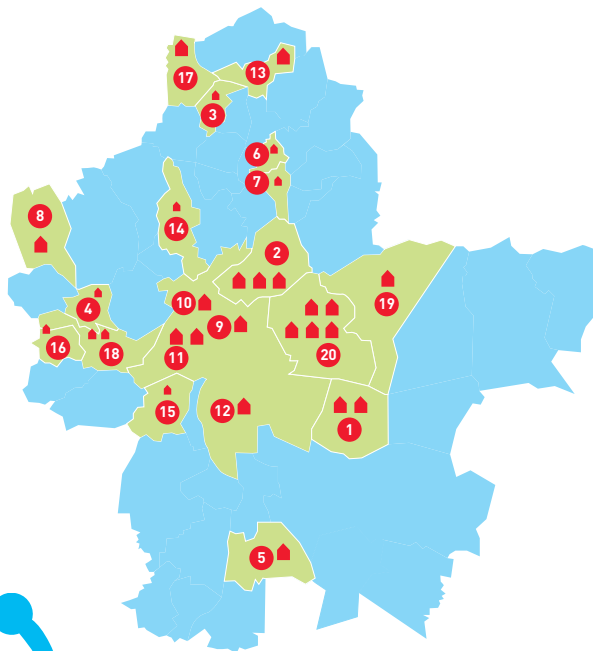
- constituez un groupe de travail (parents d'élèves, équipe pédagogique, services municipaux, associations, enfants...)
- établissez un diagnostic : enquête sur les habitudes de déplacements des familles, diagnostic d'accessibilité, périmètre...
- retenez la ou les actions les mieux adaptées à l'école : pédibus, autobus cyclistes, transports en commun, covoiturage...
- passez à l'action !

## LE RÉSEAU Pédibus® DU GRAND LYON

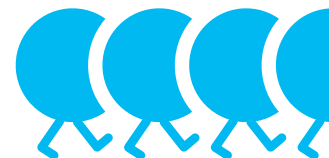
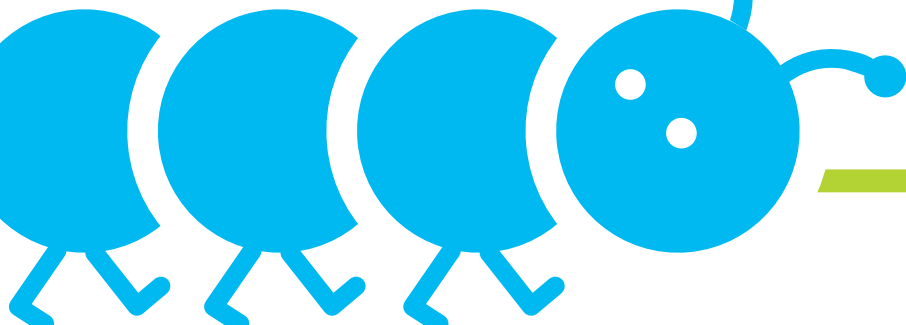
29 écoles concernées, 32 lignes en mai 2005



▲ GROUPE SCOLAIRE



- 1 Bron**  
▲ JEAN JAURÈS  
▲ ALSACE LORRAINE
- 2 Caluire et Cuire**  
▲ PAUL BERT  
▲ BERTY ALBRECHT  
▲ EDOUARD HERRIOT
- 3 Curis au Mont d'Or**  
▲ ECOLE PUBLIQUE
- 4 Charbonnières les Bains**  
▲ ECOLE PUBLIQUE
- 5 Feyzin**  
▲ GROUPE SCOLAIRE DE LA TOUR
- 6 Fontaines St-Martin**  
▲ GROUPE SCOLAIRE ROGER GAVAGE
- 7 Fontaines sur Saône**  
▲ LES MARRONNIERS
- 8 La Tour de Salvagny**  
▲ EDMOND GUION
- 9 Lyon 1**  
▲ MICHEL SERVET
- 10 Lyon 4**  
▲ LES ENTREPÔTS
- 11 Lyon 5**  
▲ DIDEROT  
▲ LES GÉMEAUX
- 12 Lyon 7**  
▲ JEAN PIERRE VEYET
- 13 Neuville sur Saône**  
▲ GROUPES SCOLAIRES
- 14 St Didier au Mont d'Or**  
▲ LE BOURG
- 15 Ste Foy les Lyon**  
▲ ECOLE DU CENTRE
- 16 St Genis les Ollières**  
▲ VICTOR HUGO
- 17 St Germain au Mont d'Or**  
▲ FRANÇOISE DOLTO
- 18 Tassin la demi-lune**  
▲ VINCENT SERRE  
▲ LE BOURG
- 19 Vaulx en Velin**  
▲ GRANDCLÉMENT
- 20 Villeurbanne**  
▲ EMILE ZOLA  
▲ CROIX-LUIZET  
▲ LÉON JOUHAUX  
▲ JEAN JAURÈS  
▲ ERNEST RENAND



Dans chaque groupe scolaire, des parents investis.  
Si vous souhaitez plus d'information, contactez votre mairie.