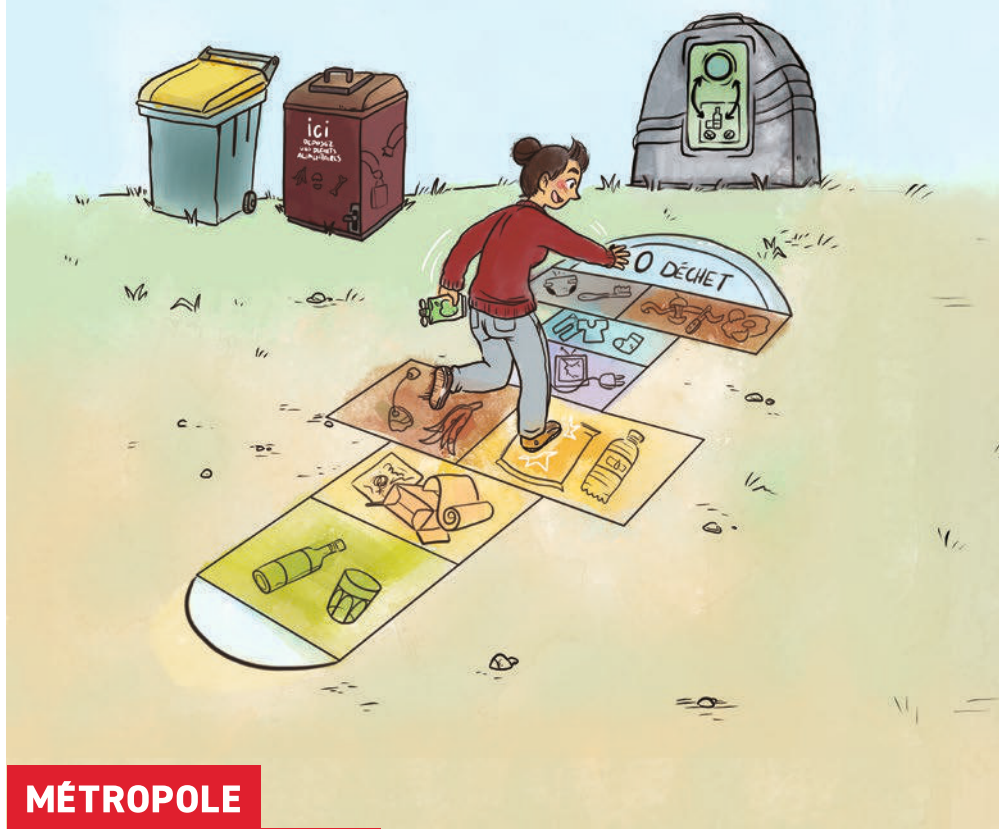


JE RÉDUIS MES DÉCHETS ET JE TRIE : UN JEU D'ENFANT !



MÉTROPOLE

GRAND LYON

CITEO

RÉPUBLIQUE
FRANÇAISE
COMITÉ
NATIONAL
DES DÉCHETS

ADEME
AGENCE NATIONALE
DE LA MAÎTRISE
ÉNERGÉTIQUE
ET DU DÉVELOPPEMENT
DURABLE

À vous de jouer !

Déchets alimentaires > Compostage

Pour éviter le gaspillage alimentaire au quotidien :

- Je fais mes courses selon mon menu de la semaine.
- S'il y a des restes, je congèle.



En vrac ou dans un sac en papier



Préparations de repas et restes



Marc de café et thé



Aliments périmés sans emballage



Sacs plastiques même compostables

La Métropole distribue gratuitement des composteurs et déploie des bornes à compost. Retrouvez la borne la plus proche de chez vous !



Le compost naturel obtenu permet d'enrichir les sols.

Tous les emballages et papiers > Recyclage

Pour éviter les emballages et papiers durant mes courses :

- Je présente mes propres contenants réutilisables (boîtes, sachets) aux commerçants, ces derniers ne peuvent pas les refuser.
- Je privilégie les produits en vrac et les grands formats.



Vidés, non lavés, non imbriqués et en vrac
—
Cartons à plat



Emballages en plastique : bouteilles, pots de yaourt, sachets de surgelés...



Emballages en métal : canettes, capsules de café, conserves...



Papiers et emballages en carton : cartons à pizza, enveloppes...



Sacs d'ordures ménagères



Couches



Piles et batteries



Objets plastiques



En buvant l'eau du robinet du Grand Lyon, une famille de 4 personnes économise environ 200 € en moyenne chaque année !

Verre > Recyclage

Pour limiter les déchets :

- J'achète des bouteilles et bocaux consignés. Une fois rapportés en magasin, les contenants sont réutilisés.



Vidés, sans couvercle et en vrac



Bouteilles



Bocaux



Flacons



Vaisselle cassée



Miroirs cassés



Chaque tonne consignée ou triée se transforme en un don pour la recherche contre le cancer.

Ordures ménagères > Incinération

Pour ce qui n'a pu être trié :

- Je jette les déchets qui n'ont pu être évités et qui ne peuvent être ni recyclés ni compostés.



Dans un sac fermé



Couches



Objets plastiques



Vaisselle cassée en verre ou en porcelaine



Essuie-tout, mouchoirs et lingettes



Piles et batteries



Ampoules

Textile > Réemploi et recyclage

Pour réduire les déchets textiles :

- Je donne ou je revends mes vêtements, chaussures et linge de maison en bon état.
- Je privilégie les achats de seconde main.

En sac fermé, tout textile sec, usagé ou en bon état



Vêtements



Linge de maison



Chaussures

Le textile utilisé ou déchiré est utilisé en isolant thermique pour les bâtiments ou en combustible. Les dons en bon état sont revendus en boutiques solidaires.

On y gagne

Retrouvez la borne à textile la plus proche de chez vous !

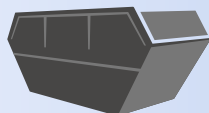


Déchets occasionnels > Réemploi et recyclage

Pour éviter de jeter un objet :

- J'essaie de le réparer.
- Je le réemploie autrement.
- Je le donne.

En déchèterie



Déchets verts



Électroménager, appareils électriques et électroniques



Bois



Déchets dangereux



Meubles abîmés, encombrants



Métal



Gravats et plâtre



Cartons

On y gagne

Les donneries installées dans les déchèteries sont des espaces de dons d'objets encore en bon état.

Ces derniers sont remis à des associations partenaires qui les redistribuent.

Je rapporte en magasin :

piles, ampoules, petits appareils électriques, jouets, articles de sport, articles de bricolage.



Mon mémo tri



Marc de café et thé



Préparations de repas et restes



Aliments périmés sans emballage



❌ Sacs plastiques même compostables

→ COMPOSTAGE



Emballages en plastique



Emballages en métal



Papiers et emballages en carton



❌ Ordures ménagères



❌ Couches



❌ Piles et batteries

→ RECYCLAGE



Bouteilles



Bocaux



Flacons



❌ Vaisselle cassée



❌ Miroirs cassés

→ RECYCLAGE



Couches



Petits objets en plastique



Essuie-tout, mouchoirs et lingettes



Vaisselle cassée en verre ou en porcelaine



❌ Piles et batteries



❌ Ampoules

→ INCINÉRATION

Mon mémo tri



BORNE À TEXTILE

Tout textile sec,
usagé ou en bon état
(en sac fermé)



Vêtements

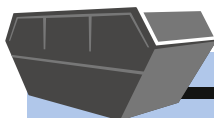


Linge de maison



Chaussures

→ RÉEMPLOI ET RECYCLAGE



DÉCHÈTERIE

Encombrants et matériaux



Déchets
dangereux



Gravats et plâtre



Bois



Meubles abîmés,
encombrants



Métal



Cartons



Déchets
verts



Électroménager, appareils
électriques et électroniques

→ RÉEMPLOI ET RECYCLAGE

Des questions ? **04 78 63 40 00**

Le Centre d'information et de contact de la Métropole de Lyon
vous répond de 9h à 12h et de 13h30 à 16h.

+ d'infos sur [grandlyon.com/dechets](https://www.grandlyon.com/dechets)

#objectif ZeroDéchet

Trouvez toutes les bonnes adresses Zéro Déchet
de la Métropole de Lyon pour consommer
autrement, donner, échanger, partager
et réparer vos objets.

[grandlyon.com/annuairezerodechet](https://www.grandlyon.com/annuairezerodechet)



MÉTROPOLE

GRAND LYON