

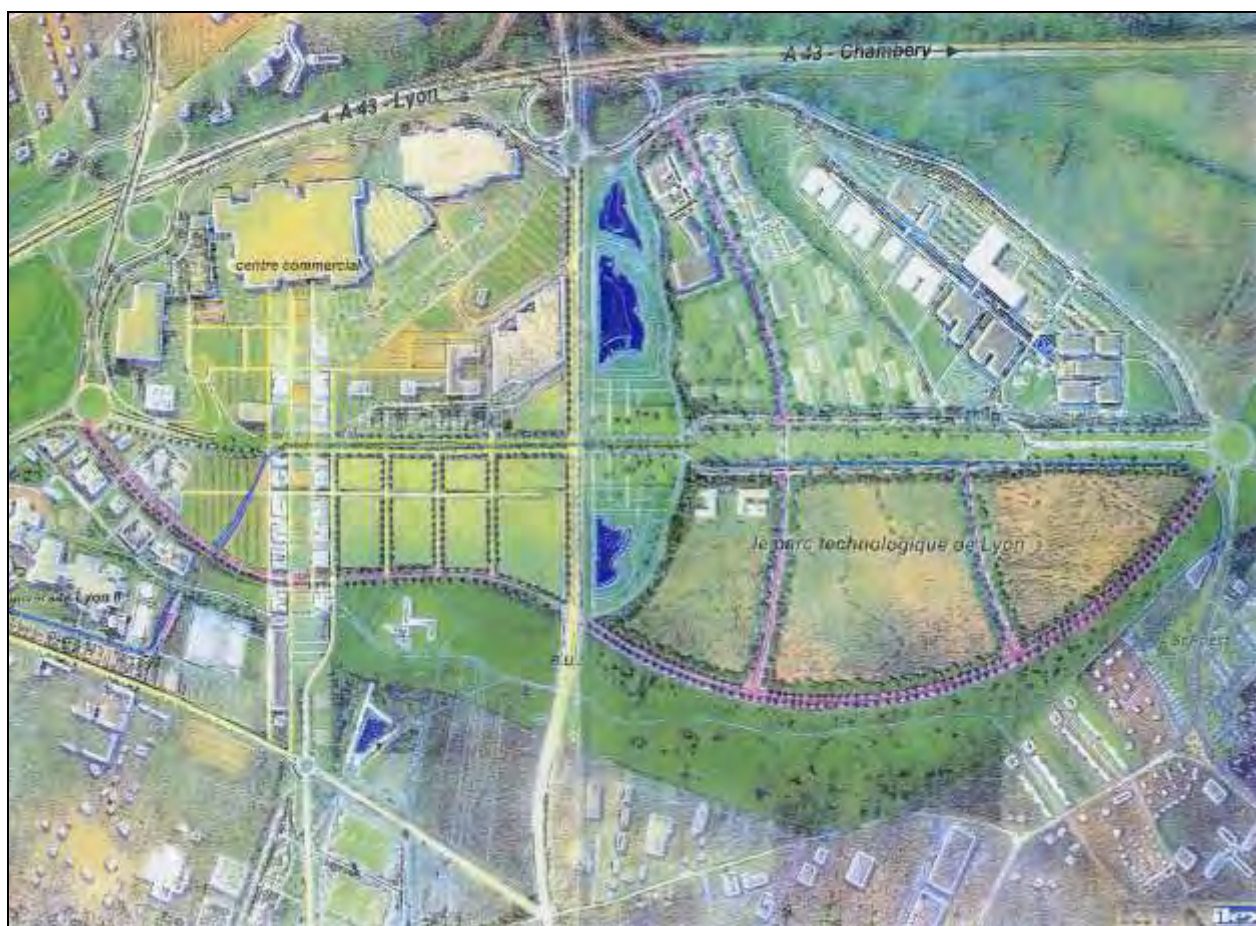
Communauté urbaine de Lyon

Archives du Grand Lyon

ARCHIVES DE LA MISSION TERRITORIALE PORTE DES ALPES

AMÉNAGEMENT DU SECTEUR PORTE DES ALPES

1977-2014



la métropole
GRAND LYON

Répertoire méthodique détaillé

2017

Répertoire méthodique détaillé établi par
Nicolas CUSSONNEAU
Stagiaire du master 2 « Métiers des archives »
De l'université Lyon III

Sous la direction de Marie HILAIRE,
Chef de projet archives de la Métropole de Lyon

Et

Philippe GRANDJEAN,
Responsable de l'unité Archives de la Métropole de Lyon

Lyon

1^{ère} édition – Mars 2017

N° de réf. de l'instrument de recherche : 0001IR040

Illustration de couverture : esquisse générale de l'opération

© Métropole de Lyon - ILEX (cote : 4162 WM 511)

Table des matières

INTRODUCTION	6
CONTEXTE GENERAL	7
HISTORIQUE DU PROJET PORTE DES ALPES	7
ORGANISATION ET MISSIONS DE LA MISSION PORTE DES ALPES	10
PRESENTATION DU FONDS	11
Intérêt du fonds	11
Classement	12
Tris et éliminations	12
Accroissement	13
Conditions d'accès et d'exploitation	13
Langue et écriture des documents	13
Caractéristiques matérielles et contraintes techniques	13
BIBLIOGRAPHIE INDICATIVE	14
SOURCES COMPLEMENTAIRES	14
Archives de la métropole de Lyon	14
REPERTOIRE	15
I- ORGANISATION DE LA MISSION TERRITORIALE PORTE DES ALPES	16
II- CONDUITE DE PROJET	16
1- Pilotage et coordination générale	16
2- Élaboration du projet	19
3- Gestion financière	21
4- Gestion foncière	21
5- Fouilles archéologiques	22
III- TRAVAUX PRIMAIRES	23
1- Desserte du site, études préalables	23
2- Travaux de voirie	24
1- Plans généraux	24
2- Boulevard urbain est (BUE)	24
3- Autres éléments	25
4- Accès cycliste	27
3- tramway	27
4- Jalonnement et signalisation	28
5- Réseau électrique et télécommunications	29
6- Eau	29
IV- PARC TECHNOLOGIQUE	31
1- Présentation du projet	31
2- ZAC des Perches	32
3- ZAC Feuilly	32
4- Aménagements du parc	33
5- Relations avec les entreprises	34
6- Démarches culturelles	36
V- VOLET HABITAT : ZAC DES HAUTS DE FEUILLY	36
1- Définition du projet	36
2- Aménagement	37
VI. ESPACE CENTRAL	38
1- Définition du projet	39
2- Aménagements	40

VII- AMÉNAGEMENTS PAYSAGERS	41
1- Espaces publics	41
2- Coulée verte.....	42
VIII- COMMUNICATION	44
1- Communication du Grand Lyon	44
2- Communication des organismes partenaires	45
3- Événementiel	46
IX- AMÉNAGEMENTS CONNEXES	46
1- Centres commerciaux.....	46
2- Pôle universitaire.....	48
3- Aménagements des secteurs voisins	49
ANNEXES	51
Liste des versements composant le répertoire	52
Sigles	53
Table des matières	4

INTRODUCTION

CONTEXTE GENERAL

Le fonds d'archives présenté dans cet instrument de recherche est le fonds de la mission territoriale Porte des Alpes. L'ensemble du fonds représente matériellement 6.75 mètres linéaires. Le fonds comprend des documents datant de 1976 à 2009, date à laquelle la mission territoriale a été dissoute. Il se compose également de 9 maquettes du projet La description est effectuée au niveau du dossier, du plan (pour les grands formats) ou du panneau.

HISTORIQUE DU PROJET PORTE DES ALPES

Au XXème siècle, l'agglomération lyonnaise s'est peu à peu étendue sur la plaine de l'est qui a accueilli les activités industrielles ne pouvant plus se développer dans le cadre étroit des limites de la ville. C'est surtout après la Deuxième Guerre Mondiale que les communes de Bron, Saint-Priest et Chassieu ont connu un développement tant économique que démographique.

Afin de penser l'aménagement de l'agglomération de manière cohérente, l'État décide d'y créer en 1969 une des premières communautés urbaines de France. Celle-ci établit, dès 1970, le premier schéma directeur d'aménagement et d'urbanisme (ou SDAU) qui tente de fixer les orientations stratégiques, y compris pour la plaine de l'est. Ce schéma sera régulièrement adapté en fonction de la maturation du projet d'aménagement. L'intérêt de la zone aujourd'hui appelée « Porte des Alpes » est alors double : elle est située dans l'immédiate périphérie de Lyon et dispose de très importantes réserves foncières, la plupart des terrains ayant toujours une vocation agricole.

Parallèlement, en 1971-1972, l'université Lyon II installe son campus sur la commune de Bron et, en 1975, une ZAC Bron/Parilly/Saint-Priest est créée pour la construction de logements et d'un centre commercial. Initialement c'est un vaste programme de logements qui est envisagé sur le site avant que la ZAC soit limitée à une zone commerciale et prenne l'appellation « Champ du Pont ». Le centre commercial principalement occupé par l'enseigne Auchan ouvrira en 1981.

Les premières réflexions d'élaboration d'un plan d'ensemble sont lancées à la fin des années 1980. La Communauté urbaine commande une série d'études afin d'envisager l'aménagement du site en intégrant logements, grands équipements et activités économiques. En 1988, elle confie à la SERL le soin d'établir un plan de composition urbaine pour « Champ du Pont Sud » intégrant des activités tertiaires, un programme résidentiel, un golf et un parc public.

L'année 1990 voit se mettre en place le premier « Comité de pilotage de la Porte des Alpes » réunissant le Département de développement urbain (DDU) de la Communauté urbaine, les communes de Bron et Saint-Priest, la SERL, la CCI, l'ADERLY, l'Agence d'urbanisme et l'université Lyon II. Cette structure va prendre en charge l'élaboration d'un projet global pour la Porte des Alpes.

Si les grandes lignes ne sont pas encore tracées, les acteurs du projet ont exprimé leurs attentes. Il s'agit d'amener dans l'est lyonnais, traditionnellement ouvrier, des emplois supérieurs qualifiés et de constituer une zone mixte combinant logements et travail. Une attention particulière est accordée au cadre de vie avec la création d'un ensemble paysager harmonieux reliant le site Porte des Alpes au reste de la plaine de l'est.

L'idée de parc technologique est d'abord avancée par l'ADERLY qui élabore en 1990 un plan d'action technopôle pour la création de parcs technologiques reliés aux universités afin de dynamiser l'économie de l'agglomération lyonnaise. Cette démarche s'inscrit dans l'ambition de faire de Lyon une ville aux dimensions européennes capables d'innover et d'attirer des entreprises fortement créatrices de valeurs ajoutées. Lors du comité de pilotage de novembre 1990, l'Agence d'urbanisme trace les grandes lignes de cadrage du projet de Porte des Alpes : la création d'un parc technologique de plus de 120 ha, l'extension de l'université Lyon II, la création d'un parc urbain, le prolongement des lignes de transports en commun (il est alors question d'étendre la ligne D du métro) et le développement des activités économiques de part et d'autre de l'autoroute A43. Ensuite, un atelier de travail international appelé « Urbanwork » est chargé d'évaluer les potentialités du site notamment dans le domaine technologique. Ces réflexions vont finalement déboucher sur la définition du projet Porte des Alpes dans un schéma directeur approuvé en mai 1992.

La phase opérationnelle commence à la fin de l'année 1994 avec la signature d'un compromis de vente de terrains de la Communauté urbaine à l'entreprise Rhône Mérieux et la création de la ZAC des Perches. La ZAC de Feuilly est créée en 2000 pour l'aménagement du reste du territoire. L'aménagement et la commercialisation du parc est confié à la SERL. L'objectif est d'attirer des entreprises de pointe dans les technologies environnementales en proposant des terrains à construire et de développer l'offre locative avec les bâtiments d'Europarc et la création du pôle SOLERE dédié aux technologies de l'habitat. Le parc comporte aussi un hôtel et un pôle de vie et de services pour les entreprises implantées.

L'une des zones essentielles du projet est l'espace central. Il s'agit d'une zone d'interface entre le parc technologique, l'université Lyon II et la zone commerciale Champ du Pont défini dans le plan local d'urbanisme. Son aménagement doit permettre une jonction des différents pôles qui l'environnent. D'une forme triangulaire, il est délimité par le Boulevard urbain est (BUE), le boulevard André Bouloche dans le prolongement du boulevard de l'Université, la rue Paul Langevin et l'allée des Parcs en incluant une enclave accueillant la société Areva (ou Cegelec).

L'espace central accueille des activités diverses : un pôle santé, le centre de maintenance du tramway, des commerces et un site de l'entreprise Areva.

Le projet vise à limiter l'étalement des surfaces commerciales et à mieux les intégrer dans leur environnement. Ainsi, un projet d'esplanade pour assurer la liaison entre l'espace central et la ZAC Champ du Pont est avancé. De nouveaux bâtiments sont prévus (une station-service et une brasserie) et les parkings sont repensés.

Les premiers projets d'aménagement du secteur de la Porte des Alpes prévoyaient la construction de logements. Cette idée ne sera pas complètement oubliée avec la mise en place du volet habitat. Afin de réaliser le projet, la ZAC des Hauts de Feuilly est créée en 1998. Cent quatre-vingt-dix-huit logements, dont quatre-vingt-dix-huit habitats individuels, sont alors construits sur une superficie de 11ha. L'aménagement de la ZAC est confié à la SERL. Les objectifs de ce projet sont de rompre avec le modèle de la maison isolée au milieu de sa parcelle. La Communauté urbaine impose des logements alignés sur la rue permettant de créer un front bâti. L'idée est alors de renforcer la densité urbaine. Cette zone est, elle aussi, pensée pour s'harmoniser avec le reste du site Porte des Alpes : les logements sont imaginés pour permettre une éventuelle installation des employés du parc technologique et l'aménagement paysager prend en compte la philosophie générale de la Porte des Alpes. Les logements sont regroupés en cinq lots qui ont chacun un promoteur et un concepteur choisi suite aux concours organisés par la mission territoriale : SIER / Tekhnê, Nouveaux Constructeurs / Thierry Roche, Porte des Alpes Habitat / Atelier de ville en ville, France Terre / Michel Goy et MCP / Thierry Roche. Plusieurs typologies d'habitat ont été développées : des « maisons à patio » (de plain-pied et mitoyennes de bord à bord), des « maisons de ville » (mitoyennes de bord à bord avec étage R+1), des « maisons de parc » (habitat intermédiaire ou « petit collectif »). Une attention particulière est accordée au respect des normes de hautes qualités environnementales (HQE) pour la construction. Les préoccupations environnementales sont donc intégrées tant à l'organisation urbaine qu'à l'architecture elle-même.

Dès la fin des années 1980, une réflexion est lancée sur le paysage d'où émerge le concept du « V-Vert » reliant la commune de Meyzieu au Fort de Bron et à celui de Saint-Priest. Cet élément est essentiel dans l'aménagement du site qui avait initialement pour but d'offrir un cadre de vie agréable aux personnes et entreprises souhaitant s'y installer. La partie du V-Vert traversant la Porte des Alpes est appelée coulée verte. Le boisement, confié à l'Office Nationale des Forêts (ONF), est réalisé entre 1998 et 2004. La conception des espaces publics du parc technologique et le soin apporté en général à l'aspect paysager de tous les éléments de la Porte des Alpes ne peuvent être compris en dehors de l'aménagement de ce vaste programme qu'est le V-Vert. Il s'agit de structurer l'Est lyonnais avec la création d'une vaste trame paysagère.

L'assainissement du terrain tient compte de ce paysage. Un système innovant de récupération des eaux est élaboré. Deux bassins de rétention situés sur le parc technologique récupèrent les eaux de pluie. Le niveau de l'eau y fluctue en fonction des précipitations. Ces deux points d'eau sont constitutifs du paysage car ils forment deux petits lacs participant à la qualité

visuelle du site. Un autre bassin, Revaion, est situé sur la ZAC des Hauts de Feuilly. Ces éléments sont intégrés à un réseau qui leur permet de déverser leur trop plein dans un dernier bassin : le bassin de rétention et d'infiltration Europe-Minerve. Ce dernier accueille aussi des terrains de sport qui sont inondés lorsque le niveau d'eau monte.

Pour relier ces éléments entre eux, la mission territoriale a beaucoup travaillé sur les problématiques liées aux transports. Le réseau routier est organisé autour d'un axe central, le Boulevard urbain est, et doit s'adapter aux éléments déjà existants comme l'autoroute A43. La maîtrise d'ouvrage est assurée par la direction de la voirie et la mission territoriale se charge du réseau secondaire du parc technologique. La mission territoriale veille surtout à la cohérence de l'ensemble

ORGANISATION ET MISSIONS DE LA MISSION PORTE DES ALPES

La première structure permanente chargée de mettre en route l'aménagement de l'espace concerné est une mission projet créée en 1993 sous l'égide du DDU. Elle commandera l'étude de définition générale du projet au cabinet ARUP.

C'est en 1995 avec le détachement de Pierre Berger de l'Agence d'urbanisme de Lyon que naît la mission Porte des Alpes, rattachée au DDU. Dès lors, cette structure va évoluer dans ses attributions, son organisation et ses entités de rattachement mais assurera la continuité de l'aménagement global du site.

A partir de 1998, la mission territoriale passe sous le contrôle du Secrétariat général (SG) puis en 1999, de la Direction générale des Services (DGS). Un an plus tard, la structure est placée sous l'autorité de la Direction Générale (DG) où elle restera jusqu'à sa dissolution en avril 2009. Olivier Thomas assiste Pierre Berger dès 1995 et prend la direction de la mission en février 2001 en remplacement de Mr Marquet. Enfin, en 2004, Thomas Mazereel est affecté à ce poste qu'il gardera jusqu'en 2009. La structure est toujours restée très légère et a employé des agents en nombre limité et pour la plupart à temps partiel.

Dès sa création, la mission territoriale a pour objectif principal d'assurer la cohérence de la réalisation de ce véritable « morceau de ville » dans l'est lyonnais. Sa spécificité réside dans ses attributions : elle ne fait pas, elle fait faire. Autrement dit, elle participe à la maîtrise d'ouvrage mais ne se substitue en rien aux principaux maîtres d'ouvrages. Ceux-ci sont divers et prennent en charge les éléments du projet qui relèvent de leurs compétences. Il peut paraître étonnant que la mission qui est au cœur de l'élaboration globale de la Porte des Alpes n'ait aucune autorité hiérarchique sur les intervenants mais il faut comprendre qu'elle travaille dans la concertation. Sa raison d'être est de mettre en liaison les différents acteurs du projet, de les faire coopérer afin de donner une unité au travail effectué. Il s'agit d'un partenariat, non d'une autorité de tutelle. C'est

justement le principal intérêt de ce fonds qui donne une vision d'ensemble de l'aménagement de ce site.

PRESENTATION DU FONDS

INTÉRÊT DU FONDS

Les dossiers classés dans ce fonds couvrent essentiellement les zones qui sont au cœur du projet Porte des Alpes : le parc technologique, l'espace central, le campus universitaire et la zone commerciale Champ du Pont. En effet, l'activité de la mission s'est concentrée sur cet espace géographique restreint. Cependant, le site de la Porte des Alpes est bien plus vaste et inclut tout une zone au nord de l'autoroute A43 avec l'aéroport de Bron et une zone au sud de la coulée verte avec la ZAC Berliet. Ces éléments ne sont évoqués que lorsque la mission a été appelée à penser l'insertion de la partie du site qu'elle a aménagé avec son environnement (notamment les questions de continuité paysagère ou de raccordement des réseaux viaires).

Les documents présents dans ce fonds ont un intérêt particulier compte tenu du rôle même de l'organisme qui les a produits. La mission territoriale a essentiellement un rôle de coordination et participe au pilotage de l'aménagement du territoire de la Porte des Alpes. Elle a donc eu une situation privilégiée pour observer les interactions entre les différents acteurs intervenant sur le projet. Ce fonds permet donc d'avoir une vision globale de l'aménagement du secteur Porte des Alpes. Les documents opérationnels en rapport avec le projet Porte des Alpes seront dispersés dans des fonds provenant de services à compétence particulière (la direction de la voirie qui a pris en charge l'aménagement du BUE, la direction de l'eau pour l'assainissement...).

Ce fonds constitue surtout la mémoire de l'activité de la mission territoriale de sa création en 1993 à sa disparition en 2009.

L'aménagement de la Porte des Alpes ayant été considéré comme un des grands projets de l'agglomération lyonnaise pour les années 1990-2000, ces archives témoignent des évolutions dans la conception de l'urbanisme sur une vingtaine d'années. Il est particulièrement intéressant d'observer les évolutions de notions telles que le cadre de vie ou l'environnement. Ainsi, le projet s'est voulu novateur au moment où il a été lancé et constitue donc un compte rendu des approches les plus avant-gardistes de l'urbanisme sur la période qu'il recouvre. Il peut être particulièrement pertinent de regarder les dossiers relatifs à l'assainissement. En effet, le système de récupération et d'écoulement des eaux de pluie mise en œuvre sur le site est largement considéré comme l'élément le plus ingénieux et original du projet. A l'inverse, ce fonds ne traite pratiquement que de la mise en place des éléments relatifs à l'environnement mais très peu de leur gestion ultérieure. Il y a bien des informations sur la répartition de la charge de l'entretien (notamment des conventions) mais rien sur la singularité de cette gestion. Ainsi, s'il y a un

descriptif assez complet de l'aménagement des paysages (conception et choix des arbres, étapes du boisement...), il n'y a pas d'explication sur les méthodes écologiques d'entretien de ces espaces verts. La raison est facilement compréhensible : la mission s'intéresse surtout à la mise en œuvre, de la conception au volet opérationnel, et non à l'entretien futur des espaces aménagés.

CLASSEMENT

Le plan de classement respecte en grande partie les divisions internes du fonds issus de la collecte et de l'inventaire provisoire qui avait alors été réalisé.

La première partie regroupe les éléments relatifs à l'organisation de la mission territoriale elle-même : ses attributions, son personnel, ses locaux, ses moyens matériels ainsi que des éléments sur ses relations avec l'un de ses principaux interlocuteurs, la SERL.

La deuxième partie contient les dossiers traitant du suivi du projet dans sa globalité. Cette partie intègre aussi des éléments sur la maturation du projet Porte des Alpes avant la création de la mission territoriale au début des années 1990 et les premières études de définition globale du projet. Il est particulièrement pertinent de consulter les comptes rendus de comité de pilotage ou de suivi politique pour comprendre les décisions prises.

La partie consacrée aux travaux primaires englobe l'ensemble des travaux de viabilisation et d'accès au site. Ensuite sont traités les dossiers d'aménagement urbain des différents sites composant le projet. Une partie regroupe les dossiers d'aménagement connexes ayant une incidence sur le site de la porte des Alpes.

Cas particulier des photographies : Les photographies ont fait l'objet d'un versement spécifique réunissant les photographies conservées dans le fonds de la mission et le fonds de la direction de l'information et de la communication attendu que des doublons existaient. Pour conserver une cohérence, les photographies postérieures à l'existence de la mission ont également été intégrées dans le versement 6328WM.

TRIS ET ÉLIMINATIONS

De nombreux doubles, brouillons et documents de travail qui n'apportaient rien à la compréhension des dossiers ont été éliminés. Les offres des entreprises non retenues dans le cadre des marchés publics parvenues au terme de leur durée légale de conservation et portant sur des éléments mineurs du projet, la plupart des documents de suivi comptable (factures, devis...) n'ont été détruits. Au total, les éliminations représentent 6.95 mètres linéaires.

ACCROISSEMENT

La mission territoriale ayant été dissoute en 2009 et ses archives collectées au moment de cette dissolution, le fonds est donc clos et ne fera l'objet d'aucun accroissement.

CONDITIONS D'ACCÈS ET D'EXPLOITATION

Conformément aux dispositions de la loi n°2008-696 du 15 juillet 2008 qui introduit le principe de libre communicabilité sous réserve des cas particuliers, les documents de ce fonds sont pour la plupart accessibles à tous.

La diffusion des offres non retenues dans le cadre de marchés publics est quant à elle soumise à un délai de 25 ans en application des dispositions particulières de la loi de 2008 relative à la protection du secret en matière industrielle et commerciale.

LANGUE ET ÉCRITURE DES DOCUMENTS.

La plupart des documents sont écrits en français. Quelques documents sont partiellement en anglais mais la traduction en français est ajoutée.

CARACTÉRISTIQUES MATÉRIELLES ET CONTRAINTES TECHNIQUES.

Les documents papiers sont généralement en bon état et ne nécessitent pas d'attention particulière. Cependant, certains plans doivent être manipulés avec précaution car ils se déchirent facilement ou sont composés de plusieurs éléments mal collés entre eux.

Le fonds comporte également des cassettes VHS, des cédéroms, des cassettes audio, des films numérisés et des positifs qui nécessitent du matériel adapté pour être visionnés ou écoutés.

Pour une description détaillée et la consultation d'une partie des photographies, consulter la photothèque numérique de l'unité Archives.

BIBLIOGRAPHIE INDICATIVE

Agence d'urbanisme de Lyon, *Lyon 2010, un projet d'agglomération pour une métropole européenne*, SEPAL, Lyon, 1998, 193p.

BERDOULAY V., SOUBEVRAN O., *L'écologie urbaine et l'urbanisme : aux fondements des enjeux actuels*, La Découverte, Paris, 2002, 268 p.

Sur les technopoles.

DEVOISE S., SAIGAUT J.F., BERGAUD M., *La conception des Parcs d'Entreprises. Expérience françaises et étrangères : synthèse*, IAURIF/AMO/Conseil Régional d'île de France, Janvier 1995.

Technopoles et métropoles, Les annales de la recherche urbaine, N°46, 1990.

GABEY Emmanuel, *Les technopole, des villes en filigrane ?*, Urbanisme, N° 26, Mars 1993, p25-45.

SOURCES COMPLEMENTAIRES

ARCHIVES DE LA MÉTROPOLE DE LYON

3124 W M022, 030-031	Aménagement des lignes 1 et 2 du tramway, études de circulation sectorielles (2000).
3961 WM 084, 323-338	Revue de projets (2004-2008).
3583 WM 017-019, 036	Présentation des objectifs du projet Porte des Alpes (2001-2004).
2687 WM 197	Mission Portes des Alpes, fonctionnement : note, relevé de décisions du 9 mars 1999 (1999-2000).
1791 WM 005-007	Projet de développement « Urbanwork » (1989-1994).
3591WM, 4285WM, 5675WM, 5676WM, 5713WM	Aménagement du parc technologique. ZAC, suivi opérationnel (1994-2013).

REPertoire

I- ORGANISATION DE LA MISSION TERRITORIALE PORTE DES ALPES

Projet de société d'économie mixte non abouti : délibération du conseil de communauté, requête du préfet du département du Rhône au tribunal administratif, notification d'un jugement, avis d'audience, documentation, correspondance (1993-1997).	4162 WM 001
Mission territoriale, 1993-2006.	
Création : notes, correspondance (1993, 1996).	4162 WM 002
Organisation : comptes rendus de réunion, notes organisationnelles, correspondance, rapports de stage (1997-2006).	4162 WM 003
Gestion du personnel : notes, correspondance (1994-2003).	4162 WM 006
Gestion des locaux de la mission : état des lieux, convention de sous-location, compte rendu de réunion, plans, notes, correspondance (1996-2006).	4162 WM 007

II- CONDUITE DE PROJET

1- PILOTAGE ET COORDINATION GÉNÉRALE

Conduite de projet, 1995-2009.	
Suivi, 1995-2009.	
Correspondance générale (1995-2009).	4162 WM 008
Comptes rendus de réunion (1996-2006).	4162 WM 037
Organisation : manuel de projet, organigramme (2003-2005).	4162 WM 009
Relations entre le Grand Lyon et la SERL : compte rendu de réunion, correspondance (2001-2003).	4162 WM 005
Revue de projet, 2003-2009.	
Octobre 2003.	4162 WM 023
Avril 2004.	4162 WM 024
Février 2005.	4162 WM 025
Juin 2005.	4162 WM 026
Octobre 2005.	4162 WM 027
Mai 2006.	4162 WM 028

Octobre 2006.	4162 WM 029
Mai 2007.	4162 WM 030
Octobre 2007.	4162 WM 031
Juin 2008.	4162 WM 032
Octobre 2008.	4162 WM 033
Juin 2009.	4162 WM 034
Instances, 1992-2009.	
Conférence local des maires ¹ , informations des élus : programme des opérations (2005).	4162 WM 021
Comité de pilotage, réunions : comptes rendus, documents annexes, rapport de synthèse, plan (1992-2000, 2006).	4162 WM 010
Comité de suivi politique, réunions : comptes rendus, documents annexes, correspondance, 2002-2009.	
25 septembre 2002.	4162 WM 011
27 juin 2003.	4162 WM 012
31 mars 2004.	4162 WM 013
2 décembre 2004.	4162 WM 014
4 février 2005.	4162 WM 015
23 septembre 2005.	4162 WM 016
27 juin 2006.	4162 WM 017
26 mars 2007.	4162 WM 018
18 octobre 2007.	4162 WM 019
30 janvier 2009.	4162 WM 020
Comité de direction technique ² , réunions : comptes rendus de réunion, documents annexes (1995-2009).	4162 WM 022
Coordination du projet, 1995-2007.	
Réunions : comptes rendus (1995-2007).	
1995-2001.	4162 WM 035
2003-2007.	4162 WM 036

¹ Organe d'information et de concertation pour la préparation des comités de suivi politique.

² Le « comité de direction technique » devient le « comité technique de suivi » durant l'année 1999.

Concertation entre la mission territoriale et les autres services d'urbanisme, 1996-1999.

Comité consultatif d'urbanisme, réunions : compte rendu (1996). **4162 WM 038**

Groupe de coordination en urbanisme, réunions : relevés de décisions (1998-1999). **4162 WM 039**

Réunions du jeudi après-midi³ : comptes rendus (1998-1999). **4162 WM 040**

Évolution des méthodes de travail au sein de la DGDU : relevé de décisions, comptes rendus de réunion, notes, correspondance (2001-2003). **4162 WM 004**

Assistance à maîtrise d'ouvrage, 1994-2007.

Cabinet Algoé, 1994-1999.

Études : dossier de marché, cahiers des charges, tableau de bord de l'opération, rendus d'études (1994-1999). **4162 WM 042**

Suivi : plannings prévisionnels, comptes rendus de réunion, correspondance (1995-1998). **4162 WM 041**

Parc technologique : planning directeur (1994). **4162 WM 043**

Cabinet Procobat : organigramme, annuaires des intervenants, comptes rendus de réunion (1996-2001). **4162 WM 044**

Coordination du projet, 2003-2007.

Proposition d'I.M. Projet et Cadence SARL : rapports (2002-2004) **4162 WM 045**

Proposition d'Algoé :

Rapports, notes méthodologiques sur le travail du cabinet (2005-2007). **4162 WM 046**

Plan synoptique des opérations (2006). **4162 WM 047**

Environnement, urbanisme, économie et commerce, études générales : rendus d'études, cahier des charges des marchés, rapports d'analyse des offres, comptes rendus de réunion, notes, articles de presse, plans (2003-2007). **4162 WM 048**

À noter la présence d'études thématiques : secteur central, coulée verte, implantation d'une clinique, construction d'un remisage de rames de tramway, requalification du centre commercial du Champ du Pont, relocalisation du centre d'éducation et de sécurité routière, site de la Poste aux Chevaux, secteur Côte-Ouest à Saint-Priest, ZAC Berliet, secteur de la Vie Guerse à Chassieu.

Photographies, 1987-2004.

Secteur de la Porte des Alpes, vues aériennes (1996-2004).

6328 WM 001-078

³ Il s'agit de réunions hebdomadaires organisées entre les opérationnels et leur responsables à la DGDU.

2- ÉLABORATION DU PROJET

Une première réflexion a été menée sur les possibilités qu'offrait le site lors des journées d'études URBANWORK en février 1992. Les débats de cet atelier ont été, pour une part, retranscrits et filmés. Mais c'est avec le marché de définition clos en 1995 que sera défini l'ensemble du projet. Il en résultera l'étude de conception réalisée par les lauréats OVE ARUP/ Architecture SA qui servira de base à l'édification du projet Porte des Alpes.

Historique du projet : rapport, comptes rendus de réunion, chronologie (2001).	4162 WM 049
Projets non réalisés, 1991-1992.	
Proposition du cabinet R.Castro-S.Denissof Architectes : schéma de voirie, principes d'organisation générale, plan des affectations (1991).	4162 WM 055
Projet « la Bastide Champ du Pont » : plans au 1/5000 ^e , esquisses (1992).	4162 WM 056
Étude du site, 1991-1995.	
<i>Analyse des enjeux du site : rapports d'études Territoire de l'Est lyonnais, définition des enjeux des politiques de développement, rapport Accueil des entreprises : les enjeux de la Porte des Alpes, validation des sites de la Poste aux Chevaux et de Champ du Pont (1991, 1995).</i>	4162 WM 050
Évolution de l'aménagement et des stratégies politiques, 1994-1995.	
Scénarios de développement, présentation : rapports de l'Agence d'urbanisme (1991-1992).	4162 WM 054
Mémoire de stage <i>Analyse urbaine et stratégies territoriales</i> (École d'architecture de Grenoble, 1994).	4162 WM 051
<i>Porte des Alpes, Champ du Pont. Volontés politiques et évolutions urbaines d'un site dans un secteur à vocation industrielle 1969-1995</i> (Université Lyon II), 1995.	
Mémoire de stage.	4162 WM 052
Annexes, plans.	4162 WM 053
Plan de situation (sd).	4162 WM 502
26 plans parcellaires au 1/ 500 ^e (1995).	4162 WM 489
Journée d'études internationales « Urbanwork ». Réalisation d'un parc technologique, étude de situation et diagnostic, 1992.	
Suivi des journées : compte rendu de réunion, dossier de présentation, rapport de synthèse, article de presse (1992).	4162 WM 057

Conférences-débats ⁴ : rush de film (1992).	4162 WM 058
Présentation du projet : calques, plan ⁵ (1992).	4162 WM 059
Parc technologique et secteur central, marché de définition, 1992-1995.	
Consultation et suivi de la prestation : tableau d'analyse des candidatures, comptes rendus de réunion, annexes au contrat, correspondance (1992-1995).	4162 WM 060
Propositions des candidats non retenus (1993).	
Rendus d'étude.	4162 WM 061
Maquette du mandataire Viguier.	3591 WM 004
Maquette du mandataire Berlottier.	3591 WM 005
Propositions du candidat retenu (ARUP/ Architecture SA, 1993)	
Rendu d'étude.	4162 WM 062
Maquette.	3591 WM 003
Étude de définition, deuxième phase : programme, projet de protocole d'études (1993).	4162 WM 505
Études de conception (ARUP / Architecture SA) : rendus d'études, plans, 1993-1995.	
Documents généraux, 1993-1995.	
Schéma des voies structurantes, système de l'eau, schéma des espaces verts, approche de programme et capacités, plan directeur (1993).	4162 WM 063
Plan directeur : panneau (1993).	4162 WM 077
Schéma directeur général (1994-1995).	4162 WM 076
Présentation du projet : panneau (1994).	4162 WM 078
Quartier centre (1994).	4162 WM 067
Parc technologique, 1994-1995.	
Étude : 4 panneaux (1994).	4162 WM 079
Scenarios (1994-1995).	4162 WM 068
Réseaux, 1994-1995.	
Voiries (1994-1995).	4162 WM 073

⁴ Une partie de ces conférences sont retranscrites dans le rapport de synthèse du précédent article.

⁵ Documents en mauvais état de conservation.

Réseaux généraux (1994).	4162 WM 071
Boulevard urbain est (1994).	4162 WM 072
Emprise du BUE, axe du projet coulée verte : plan au 1/2000 ^e (1994).	4162 WM 080
Aménagements paysagers, 1994.	
Voirie et coulée verte (1994).	4162 WM 065
Espaces verts, parc urbain et lacs (1994).	4162 WM 074
Espaces verts naturels (1994).	4162 WM 075
Étude de l'espace d'intérêt paysager, branche sud du V-vert (1994).	4162 WM 064
Gestion de l'eau, 1993-1995.	
Système de l'eau (1994-1995).	4162 WM 069
Système des eaux pluviales (1993).	4162 WM 070
Programme sport (1994).	4162 WM 066
Saint-Priest, Bron, Chassieu, opérations : plan général des opérations (2002).	4162 WM 513

3- GESTION FINANCIÈRE

Ressources fiscales, partage des recettes de la taxe professionnelle : convention (Saint-Priest/ Communauté urbaine), extrait du registre des délibérations de la commune de Saint-Priest, rapport, notes, articles de presse, correspondance (1991, 1995-1997).	4162 WM 081
Programmation financière pluriannuelle : états budgétaires, notes, correspondance (1995-2002).	4162 WM 082
Budget 2005, réalisation : tableaux des recettes et des dépenses, notes, correspondance (2004-2005).	4162 WM 083
Budget 2006, préparation : tableaux des dépenses et des recettes prévues, fiches revue de projet de la SERL, correspondance (2004-2005).	4162 WM 084

4- GESTION FONCIÈRE

Porte des Alpes, emprise foncière, 1994.	
Plans topographiques au 1/500 ^e (1994).	4162 WM 086
Plans topographiques et fonciers au 1/2000 ^e (1994).	4162 WM 087

Saint-Priest : plans topographiques au 1/5000 ^e (1996).	4162 WM 088
Acquisitions de terrains : recensement parcellaire, états parcellaires, plans, comptes rendus de réunion, notes correspondance (1995-2001).	4162 WM 089

5- FOUILLES ARCHÉOLOGIQUES

Réalisation : convention, plans, photographies, notes, correspondance (1996-2000).	4162 WM 091
Restitution : rapports finaux de synthèse, article de presse, plaquettes de présentation, dossier de commande d'un film documentaire, notes, correspondance (1997-2001).	4162 WM 092
Film <i>Les Archéonautes. Archéologie préventive à Saint-Priest</i> (TLM, 2002).	4162 WM 093
Désaccords sur les coûts : projet de loi, comptes rendus de réunion, articles de presse, notes, correspondance (1996-1999).	4162 WM 090

III- TRAVAUX PRIMAIRES

1- DESSERTE DU SITE, ÉTUDES PRÉALABLES

Réseau routier, 1993-1996

Évaluation de la maille urbaine : rendus d'études, comptes rendus de réunion, plan (1993-1996). **4162 WM 094**

Réalisation d'un schéma de secteur : rendu d'étude (direction de la voirie), comptes rendus de réunion, notes, correspondance (1993-1996). **4162 WM 095**

Réseau viaire existant et alternatives de développement : plan, notes (1996). **4162 WM 096**

Coordination entre la direction de la voirie et l'équipe projet : comptes rendus de réunion (1994-1995). **4162 WM 097**

Schéma directeur de la voirie de l'agglomération lyonnaise (ILEX, 1994). **4162 WM 098**

Accès, 1991-1998, 2009.

Correspondance (1997-1998, 2009). **4162 WM 500**

Voies routières et transports en commun en site propre, scénarios d'aménagement : schémas (Agence d'urbanisme, 1990). **4162 WM 099**

ZAC du Champ du Pont, étude routière (DDE, 1991). **4162 WM 100**

ZAC du Rebuffer., étude des accès (CETE, 1992). **4162 WM 101**

Résumé des études réalisées entre 1988 et 1992 sur l'Est lyonnais (DDE, 1992). **4162 WM 102**

Réseau intermédiaire. Expertise du schéma directeur des axes verts de l'agglomération lyonnaise (SLTC, 1992). **4162 WM 103**

Porte des Alpes, développement urbain et évolution des déplacements (CETE, 1992). **4162 WM 104**

Desserte Porte des Alpes. Comparaison des solutions (Scoffoni, 1992).

Rendus d'étude. **4162 WM 105**

BUE, tracé : plans des scénarios au 1/2000^e. **4162 WM 106**

Avenue de l'Europe et mail Minerve, tracés : plans des scénarios. **4162 WM 107**

Faisabilité technique du tronçon Mermoz Pinel-Université Lyon II en site propre (DDE/CETE, 1993). **4162 WM 109**

Mise en place d'un système relationnel entre Saint-Priest et son environnement (Agence d'urbanisme, 1996). **4162 WM 110**

Boulevards urbains, réflexion : extrait de colloque <i>Le concept de boulevard urbain</i> , rapport <i>Quels profils en travers pour les boulevards urbains ?</i> (CERTU, 1995, 1997).	4162 WM 111
Plans des déplacements de secteurs (Mission déplacements, 1999).	4162 WM 112
Circulation, étude : rapport technique Planification des circulations de la Porte des Alpes (Deloge, 1998), Données pour expertise fine des carrefours (Deloge, 1998), comptes rendus de réunion, documents de travail, croquis, correspondance (1998-2000).	4162 WM 113
Déplacements, 1993-2000.	
Réflexion : rapport [1993].	4162 WM 503
Réalisation d'un plan de déplacement de secteur : rapports finaux (2000), cahier des charges, comptes rendus de réunion, plans, correspondance (1999-2000).	4162 WM 114
Aménagement des carrefours, études : rendus d'études (1999), comptes rendus de réunion, plans, notes, correspondance (1998-2000).	4162 WM 115

2- TRAVAUX DE VOIRIE

L'élément structurant du réseau est le boulevard urbain est (BUE) qui permet de joindre l'autoroute A 43 à la départementale 518. La Satolienne était un projet de raccordement de l'aéroport de Satolas à Lyon qui aurait pu desservir la Porte des Alpes mais qui n'a finalement pas vu le jour. Le maître d'ouvrage de l'ensemble du réseau est la direction de la voirie et les maîtres d'œuvre varient selon les éléments concernés.

1- Plans généraux

Implantation des stations de polygonation : plan au 1/5000 ^e (1998).	4162 WM 117
Parc technologique, zone habitat et extension future : plans parcellaires au 1/2000 ^e , plan topographique et parcellaire au 1/5000 ^e (1998-1999).	4162 WM 118
Boulevard André Bouloche : plans parcellaires au 1/2000 ^e (1998).	4162 WM 119
Projets de voirie : plan d'assemblage, 2000.	4162 WM 124

2- Boulevard urbain est (BUE)

Assistance à maîtrise d'ouvrage (Algoé) : planning, programme, plan (1995).	4162 WM 125
Suivi du projet : comptes rendus de réunion, notes, transparents, article de presse, correspondance (1994-1997, 2007-2008).	4162 WM 126
Maîtrise d'œuvre, concours : cahier des charges, rapports d'analyse des candidatures, avis de l'Agence d'urbanisme, offre retenue (David/ Otra/ Giroud/ Frachard), comptes rendus de réunion, notes, correspondance (1992-1995).	4162 WM 127

BUE, tracé, 1998-1999.	
Rue Minerve et avenue de l'Europe : plan d'implantation au 1/1000 ^e (1998).	4162 WM 120
Projet d'implantation des voies : plan parcellaire au 1/2000 ^e (1998).	4162 WM 121
Avenue de l'Europe, implantation du parking : plan d'implantation au 1/1000 ^e , plan topographique au 1/200 ^e (1999).	4162 WM 122
Secteur nord de la rue Minerve : plan géométrique au 1/200 ^e , profil en long au 1/500 ^e (1999).	4162 WM 123
Tronçon entre l'A43 et la rue du Dauphiné, 1996.	
Avant-projet (David/ Otra/ Giroud, 1996).	4162 WM 128
Déclaration d'utilité publique : dossier d'enquête préalable, communiqué de presse, plans, croquis (1994, 1996).	4162 WM 129
Tronçon entre la rue du Dauphiné et la RD 518, 2007-2008.	
Avant-projet (Sotrec/ Green Concept/ Suchail/ Cobalt, 2007).	4162 WM 130
Dossier d'enquête publique (2008).	4162 WM 131
Tronçon Bron-Aviation, définition du tracé : rendu d'étude (Groupe 6/ Safege), plans, notices explicatives, correspondance (2006-2008).	4162 WM 137
Insertion de transports en commun en site propre : étude de trafic sur la ZAC des Perches (direction de la voirie), notes, correspondance (1994-1995, 1999).	4162 WM 132
Aménagement des carrefours : rendu d'étude (EEG), comptes rendus de réunion, croquis, plan, notes (1995-2001).	4162 WM 133
Aménagement paysager : cahier des charges et des prescriptions paysagères (Poëtte), correspondance (1995-2001).	4162 WM 134
Étude d'épannelage et de façade : rendu d'étude (Ferrand-Sigal), comptes rendus de réunion, documents de travail, correspondance (1997-2000).	4162 WM 136
Insertion de la passerelle : carnet de détails, plans, comptes rendus de réunion (1996-1998).	4162 WM 135
Photographies (1988-2014).	6328 WM 097-143

3- Autres éléments

La Satolienne, projet abandonné : rendus d'étude, étude de faisabilité des (Scoffoni, 1991), comptes rendus de réunion, plans notes (1991-1994).	4162 WM 138
Autoroute A 43, 1993-2007.	
Aménagement de l'échangeur Bron-Aviation, études préalables : études de faisabilité, études de fonctionnement, programme des études, convention d'étude, comptes rendus de réunion, plans, notes, correspondance (1991,	4162 WM 139

1993, 2003-2007).	
Aménagement de l'entrée de ville, études préalables : rendus d'études, comptes rendus de réunion, notes (1999-2006).	4162 WM 140
Grande rocade est, desserte de la Porte des Alpes : dossier technique, comptes rendus de réunion, notes, correspondance (1990-1991).	4162 WM 141
Voirie du secteur central, 1994-2006.	
Suivi de l'aménagement : comptes rendus de réunion, états des coûts, plans, notes, correspondance (1994-1999).	4162 WM 142
Aménagements paysagers : dossier d'avant-projet (Gérau/ Ilex/ Ingedia, 2002).	4162 WM 143
Avenue de l'Europe, 1994-2006.	
Réalisation : convention relative à l'aménagement du campus Porte des Alpes, comptes rendus de réunion, plannings, plans, croquis, notes, correspondance (1994-2001).	4162 WM 144
Révision du tracé : comptes rendus de réunion, plans, notes (2004-2006).	4162 WM 145
Insertion du tramway : comptes rendus de réunion, plans, correspondance (1998-1999).	4162 WM 146
Parc technologique, 1995-1998.	
Mail central, 1995.	
Intégration des voies latérales : coupes, plans, articles de presse, notes (1995).	4162 WM 147
ZAC secteur Feuilly, répartition de la maîtrise d'œuvre : comptes rendus de réunion, notes (1996-1997).	4162 WM 149
Projet : coupes, croquis (sd).	4162 WM 148
Allée des Parcs ⁶ , 1995-1998.	
Emprise et délimitation : plans, notes, correspondance (1996).	4162 WM 150
Coupes (1996).	4162 WM 151
Retard des travaux, réclamation de la société De Puy : compte rendu de réunion, correspondance (2001).	4162 WM 153
Rue du Dauphiné : plans topographiques au 1/200 ^e , 1999.	4162 WM 154
Amélioration de la sécurité des déplacements : comptes rendus de réunion, photographies, correspondance, 2000-2005.	4162 WM 155

⁶ Un prolongement de l'allée des parcs se situe dans le secteur central.

4-Accès cycliste

Schéma directeur vélo, réalisation : document final, schéma directeur de l'agglomération, charte de développement de l'usage du vélo, comptes rendus de réunion, notes (1998-1999).	4162 WM 156
Avenue de l'Europe, aménagement de la piste cyclable : comptes rendus de réunion, plan, coupes, notes, correspondance (1998-1999).	4162 WM 157
Plaquette de communication, réalisation : document final, articles de presse (1999).	4162 WM 158

3- TRAMWAY

Le maître d'ouvrage du tramway est le SYTRAL et le maître d'œuvre la SEMALY. Le secteur central accueille un centre de maintenance auquel est adjoint un parc relais et un parking pour le personnel.

Coordination entre les maîtres d'ouvrage et les maîtres d'œuvre : comptes rendus de réunion, correspondance, 1998.	4162 WM 182
Intégration du tramway, études préalables, 1992-1998.	
<i>Université Bron-Saint-Priest - Recherche de tracé</i> (SEMALY, 1997).	4162 WM 161
<i>Répercussions urbaines des variantes de tracé d'un transport en commun en site propre</i> (Scoffoni, 1997).	4162 WM 162
<i>Intégration paysagère et urbaine du tramway dans le franchissement de la balme de Feuilly</i> (llex, 1998).	4162 WM 163
Tronçon de l'université au mail central, 1995-2002.	
Aménagement : plan d'avant-projet (SEMALY, 1997), projet, comptes rendus de réunion, plannings, plans, notes, correspondance (1995-1999).	4162 WM 166
Suivi : comptes rendus de réunion, note (1998-2002).	4162 WM 167
Franchissement de la costière de l'université : comptes rendus de réunion, plans, correspondance (1995-1999).	4162 WM 171
Prolongement de la ligne vers Saint-Priest. Intégration dans le parc technologique ; positionnement des arrêts : comptes rendus de réunion, plans, notes, correspondance (1997-2001).	4162 WM 172
Centre de maintenance et parc relais, 1997-1998.	
Étude de cadrage et d'organisation : plans, note, correspondance (1997).	4162 WM 183
Recherche d'un emplacement : comptes rendus de réunion, communiqué de presse, plans, coupes, croquis, plaquette de communication (1997-1999).	4162 WM 184

Étude d'insertion urbaine et paysagère : rendus d'étude (David/ Hanneltel), comptes rendus de réunion, devis, plan, notes (1997).	4162 WM 185
Étude de chiffrage (Algoé, 1997).	4162 WM 186
Étude d'épannelage et de façade : rendu d'étude (Ferrand-Sigal, 1997), comptes rendus de réunion, plans, croquis, notes, correspondance. (1997-2000).	4162 WM 187
Gestion foncière : comptes rendus de réunion, rapport au conseil, plans parcellaires, correspondance (1997-1999, 2008	4162 WM 188
Construction du centre de maintenance : note de présentation, plans, note (1998-2000).	4162 WM 189
Accessibilité : croquis, correspondance (1999-2004).	4162 WM 190
Projet d'extension : notes, correspondance (2004, 2008-2009).	4162 WM 191
Photographies (1999).	6328 WM 144-146

4- JALONNEMENT ET SIGNALISATION

Dénomination et numérotation des voies : rapports de saisine, compte rendu de réunion, plans, notes, correspondance (1995-2002).	4162 WM 192
Signalétique et toponymie, 1995-2005.	
Étude : rendus d'étude, avant-projet sommaire, rapport, comptes rendus de réunion, plans, notes, correspondance (1995-1997).	4162 WM 193
Évolution et adaptation, 2002-2005.	
Notes, correspondance (2002-2003).	4162 WM 195
Rendus d'étude, cahier des charges, charte technique, charte graphique (2005).	4162 WM 198
Éléments visuels (Neter/ Ruedi Baur) : rendus d'étude (2000-2001).	4162 WM 194
Chantier. Communication au grand public, réalisation de totems, 1999-2002.	
Signalisation sur A43, étude : rendus d'étude (Neter), compte rendu de réunion, notes, correspondance (1996).	4162 WM 202
<i>Étude des contraintes techniques pour la mise en place de totems</i> (Altitudes développement, 2005) ; projet de signalisation de direction (2005) ; étude de déplacement (2005-2006).	4162 WM 203
Plan de communication : cahier des charges, avant-projet (Ruedi Baur, 1999), comptes rendus de réunion, correspondance (1998-1999)	4162 WM 199
Implantation des totems : visuels et photomontages (Ruedi Baur), relevé de	4162 WM 200

décisions, comptes rendus de réunion, plans d'implantation, correspondance (1999-2001).

Jalonnement, 1996-2001

Signalisation du site sur l'A43, étude : avant-projet, plans, correspondance (1999-2000). **4162 WM 203**

Études. *Étude des contraintes technique pour la mise en place de totems* (Altitudes développement, 2005) ; projet de signalisation de direction (2005) ; étude de déplacement (2005-2006). **4162 WM 201**

Réalisation d'un nouveau schéma directeur, 2000-2007.

Schéma directeur de jalonnement (Polytech, 2001). **4162 WM 204**

Suivi de l'assistance à maîtrise d'ouvrage : cahier des charges, comptes rendus de réunion, plan, notes, correspondance (2000-2007). **4162 WM 205**

Projet de signalisation de direction : rendus d'études (2002-2006)

2002-2003 **4162 WM 206**

2006 **4162 WM 207**

Autoroute A43 échangeurs 3-4 et bifurcation A43/ A46 (AREA, 2001). **4162 WM 208**

5- RÉSEAU ÉLECTRIQUE ET TÉLÉCOMMUNICATIONS

Raccordement électrique, 1997-2002.

Pose de câbles, 1997-2002.

Secteur Minerve-Europe : convention de servitude de passage, plans, décompte d'honoraires, note, correspondance (1997). **4162 WM 210**

Mail central, le BUE et la rue Minerve : dossier du projet EDF/GDF, correspondance (2001-2002). **4162 WM 211**

Installation d'un transformateur rue du Dauphiné : dossier du projet EDF/GDF, plans, note, correspondance (2000-2002). **4162 WM 212**

Parc technologique, réseau mutualisé de télécommunications : relevé de conclusion, rapport sur le contexte réglementaire, plan, notes (1999). **4162 WM 213**

6- EAU

Eaux pluviales, gestion alternative, 1997-2003.

Projet de fin d'études *Les aspects réglementaires liés à l'eau et à l'urbanisme dans le processus de conception-réalisation et de maintenance* **4162 WM 413**

<i>des techniques alternatives d'assainissement pluvial</i> (INSA Lyon, 1997).	
Actes de la conférence <i>La réutilisation des eaux de pluie : une réponse locale à des enjeux d'agglomération</i> (Agence d'urbanisme, 2003).	4162 WM 414
Film <i>Lyon au top de la pluie</i> (Direction de l'eau, 2008).	4162 WM 415
Bassins de rétention et d'infiltration, 1977-1995.	
Terrains, études préalables : rapport d'études géotechniques, cahier des charges pour la réalisation de sondages, note, rapport d'étude hydrodynamique, extrait d'étude relative à l'assainissement, compte rendu de réunion, scénarios d'implantation, plans, note, correspondance (1977, 1992-1995).	4162 WM 416
Étude géotechnique et hydrologique : rendu d'étude (ANTEA), notes, correspondance (1993-1995).	4162 WM 417
Bassin de rétention et d'infiltration Minerve, 1993-1997.	
Programmation : note de programmation, note d'organisation du projet, comptes rendus de réunion, note de présentation, note de synthèse (1995-1996).	4162 WM 418
Usage et définition des bassins d'assainissement, étude préalable : note de synthèse (Portal), lettre de commande, comptes rendus de réunion, note de présentation de l'université (1995).	4162 WM 419
Pilotage : projet de convention pour la réalisation des bassins (Communauté urbaine, Commune de Saint Priest, Sapeurs-pompiers du Grand Lyon, Université Lyon II) schéma récapitulatif des données à 20 ans, comptes rendus de réunion, plans, correspondance (1995-1996).	4162 WM 420
Déclaration d'utilité publique. Enquêtes préalables, préparation et résultat : dossier de déclaration en préfecture, plans d'occupation des sols, compte rendu de réunion, relevés de propriété, tableau de l'état parcellaire, extrait du journal officiel, notes, correspondance (1993-1997).	4162 WM 421
Étude de définition, 1995-1996.	
Suivi de la prestation : lettre de commande, note descriptive des bassins, planning, comptes rendus de réunion, plans, notes, correspondance (1995-1996).	4162 WM 422
Rendu d'étude.	4162 WM 424
Panneaux de présentation	4162 WM 425
Traitement paysager, concours de maîtrise d'œuvre : tableau d'ouverture des prestations, tableau d'analyse des offres, offre du candidat retenu (Green Concept/Silène Biotec), pièce du dossier de concours, notes, correspondance (1996-1997).	4162 WM 426
Terrain de sport, 1996-2003.	
Réalisation : convention de maîtrise d'ouvrage et avenants (Communauté urbaine, État), plans, correspondance (1997-2000) ;	4162 WM 427

dégradations des installations : correspondance (2003).	
Utilisation par l'Université Lumière : comptes rendus de réunion, correspondance (1996-1997).	4162 WM 428
Vestiaires des terrains de sports, 1998-2003.	
Conception : notice de conception des pavillons, plans des scénarii d'implantation, plan de situation, notes, correspondance (1998-2001).	4162 WM 429
Construction, consultation : procès-verbal d'ouverture des offres, rapport d'analyse des offres, procès-verbal d'attribution des lots 1 à 7 (2003).	4162 WM 430
Répartition de la gestion des espaces : compte rendu de réunion, correspondance (1998).	4162 WM 431
Raccordement des eaux pluviales de l'université aux bassins Minerve, recherche tracé de la canalisation (galerie Boulloche) : plans, correspondance (1998).	4162 WM 437
Bassins de récupération des eaux pluviales (lacs)	
Conception : note technique, rapport sur les coûts d'entretien, liste des végétaux, comptes rendus de réunion, plans, correspondance (1994-1995).	4162 WM 432
Présence des oiseaux, risque pour le trafic aérien : rendus d'étude, rapport d'évaluation du risque aviaire, notes, correspondance (1996-1998).	4162 WM 435
Bassins de rétention et d'infiltration de Revaison, insertion dans la ZAC des Hauts de Feuilly : dossier photographique, comptes rendus de réunion, plans, notes, correspondance (1995-1998, 2004).	4162 WM 433
Ruissellement des eaux pluviales, plainte d'une riveraine : correspondance (1996).	4162 WM 434
Photographies (1998-2014).	6328 WM 335-385

IV- PARC TECHNOLOGIQUE

1- PRÉSENTATION DU PROJET

Plan directeur, élaboration : rendu d'étude (Sogelym-Steiner) (1994).	4162 WM 278
Projet de schéma d'allotissement, 1994-1995.	
Plan (1994).	4162 WM 279
Plans au 1/2000 ^e (1995).	4162 WM 280
Parc : plan au 1/2000 ^e (2001).	4162 WM 281

Présentation du projet : rapport (DDU, 1995).	4162 WM 282
Intégration du parc dans l'Est lyonnais, 1997, 2001.	
Rendu d'étude <i>Projet pilote urbain Porte des Alpes. Intégration d'un pôle technologique dans un espace urbain sensible</i> (SERL, 1997).	4162 WM 283
Mémoire de fin d'étude Porte des Alpes : projet d'aménagement dans l'est lyonnais ou produit technopolitain d'agglomération ? (Institut d'urbanisme de Lyon, 2001).	4162 WM 284
Photographies (1996-2008).	6328 WM 147-238

2- ZAC DES PERCHES

Plan directeur, mise à jour : plan, correspondance (1997).	4162 WM 288
Rue de l'Aviation, estimation des travaux de voirie : plans, coupes, notes (1994-1995).	4162 WM 289
Implantation de l'entreprise Rhône-Mérieux, 1995-1999.	
Aménagement des allées de desserte : rapport de présentation du projet, protocole d'installation, comptes rendus de réunion, plans, coupes, notes (1995-1998)	4162 WM 152
Présentation : plan directeur, documentation, notes (1999).	4162 WM 290
Charte environnement et développement durable, élaboration : norme ISO 14001, document de présentation de la démarche, compte rendu de réunion (2005).	4162 WM 443

3- ZAC FEUILLY

Pour le suivi opérationnel consulter les archives de la DA

Périmètre de la ZAC. Modification suite à l'avancée du BUE : plans, notes, correspondance (1995) ; mise en place : compte rendu de réunion, notes (1997) (1995, 1997).	4162 WM 291
Présentation de la ZAC : mémoire de fin d'études, notes (2002-2004).	4162 WM 292
Espace boisé classé, requalification pour intégration au PAZ : comptes rendus de réunion, extrait du code de l'urbanisme, photographies, plans, notes, correspondance (1995).	4162 WM 293
Terrains, acquisitions : état parcellaire, plan parcellaire, notes (1995).	4162 WM 294
Étude de faisabilité, 1995.	

Lettre de commande, comptes rendus de réunion, planning, tableau financier, rendus d'études, plans, notes, correspondance (1995).	4162 WM 295
Évaluation des coûts : rendu d'étude (1995).	4162 WM 296
Assainissement et eau potable, voirie et réseaux secs, aménagement paysager. Concours de maîtrise d'œuvre : avis d'appel public à la concurrence, grilles d'analyse des candidatures, rapports d'analyse des offres, listes du jury, plans, notes, correspondance (1996-1998).	4162 WM 299
Stationnement, localisation et réglementation : compte rendu de réunion, relevé de décisions, plans, coupes, décision du conseil d'État, notes, correspondance (1994-1997).	4162 WM 300
 4- AMÉNAGEMENTS DU PARC 	
Mobilier urbain et immobilier, 1993-2006.	
Présentation du mobilier urbain : photographies, esquisses (1993).	4162 WM 316
Conception des pavillons : plan, croquis, correspondance (1995).	4162 WM 317
Conception des grilles de clôture, 1995-1999.	
Suivi : comptes rendus de réunion, photographies, note d'honoraires, lettre de commande, plans, notes, correspondance (1995-1999).	4162 WM 318
Esquisses, projet, descriptif technique (Wilmotte, 1995-1996).	4162 WM 319
Conception de locaux techniques : avant-projet sommaire, plans d'exécution d'ouvrage, plans, correspondance (2001-2006).	4162 WM 320
Éclairage public, étude de définition, 1998-1999.	
Définition du schéma directeur : dossiers de présentation des éclairages, comptes rendus de réunion, notes, coupes, correspondance (1998-1999) ; présentation de l'éclairage du BUE : plan, coupe (1999).	4162 WM 321
Proposition de l'atelier Roland Jéol : projet Porte des Alpes-Parc technologique. Mise en valeur par la Lumière (1999).	4162 WM 322
Proposition de l'atelier A. Argod : avant-projet sommaire (1999).	4162 WM 323
Alimentation en eaux industrielles, étude : rendus d'études, comptes rendus de réunion, notes, correspondance (1995-1996).	4162 WM 324
Terrains, préparation des sols avant plantation : comptes rendus de réunion, plans, notes, correspondance (1995-1996).	4162 WM 325
Europarc, construction de bureaux, 1994-2001.	
Acquisition de terrains : conventions (SERL, EUROPARC), compromis de vente, plaquette de présentation, protocoles d'accord, croquis, notes, correspondance (1988, 1995).	4162 WM 302

Intégration paysagère et architecturale : rendu d'étude sur les brise-soleil, notices paysagères et architecturales, plans, photographies, coupes, notes, correspondance (1996-2001).	4162 WM 303
Pôle environnement et génie des procédés, 1995-2000.	
Présentation du projet : dossier de présentation, articles de presse, notes (1995-1997).	4162 WM 304
Stratégie de développement, élaboration : rendus d'études, plan (1995).	4162 WM 305
Communication. Promotion du pôle : rendu d'étude, plaquettes de communication, compte rendu de réunion, notes, correspondance (1996-1997) ; forum Pollutec, participation ⁷ : comptes rendus de réunion, listes des participants, notes (1996-1998).	4162 WM 306
Montage juridique et organisationnel : rapport, compte rendu de réunion (1998).	4162 WM 307
Pôle SOLERE, présentation	
Dossier de présentation, plaquettes de communication, perspectives sur les locaux (2008).	4162 WM 309
Film de présentation <i>Le Pôle SOLERE</i> ⁸ (2008).	4162 WM 310
Projet d'extension, 1993-2003.	
Études préalables : rapport d'études préalables, rapport de présentation, comptes rendus de réunion, plannings, plans, correspondance (2000-2003).	4162 WM 339
Révision du POS, projet : plans, documentation, notes, correspondance (1999).	4162 WM 340
Allée des Parcs, tracé du secteur du Champ Dolin : schéma d'organisation du Petit Champ Dolin, coupes, plans, notes (1993-2002).	4162 WM 341
Positionnement économique du site, étude : document de présentation, rapport (2004).	4162 WM 506

5- RELATIONS AVEC LES ENTREPRISES

Commercialisation, organisation, 1990-2002.

Lyon technopole, réflexion : rapports (1990-1998).	4162 WM 326
Promotion du site, réflexion : rapport d'étude de faisabilité préliminaire, document de présentation (1994).	4162 WM 327

⁷ Salon international des équipements, des technologies et des services de l'environnement, Pollutec se veut le leader mondial du marché de l'environnement, Il rassemble l'ensemble des équipements, technologies et services de prévention et traitement de toutes les pollutions et plus généralement de préservation de l'environnement et de mise en œuvre du développement durable.

⁸ Document numérique.

Enquête marketing auprès d'entreprises américaines, commande : cahier des charges, lettre de mission, proposition du prestataire (Deloitte & Touche), notes, correspondance (1994).	4162 WM 328
Demandes d'implantation, analyse : rendus d'étude (Ernst and Young, 1995-1996).	4162 WM 329
Modalités de sélection des entreprise, organisation du système décisionnel : comptes rendus de réunion, notes, correspondance (1996, 2001).	4162 WM 330
Élaboration d'une stratégie : plan de commercialisation, comptes rendus de réunion, documentation, notes, correspondance (1995-1999).	4162 WM 331
Demandes d'implantation, examen : comptes rendus du comité d'agrément, fiche de projet de développement économique, ordre du jour, plans, notes, correspondance (1996-2002).	4162 WM 332
Réalisation d'un parc immobilier locatif, consultation de promoteurs : dossier de consultation de développeurs/investisseurs, plans, notes, correspondance (1995-1997).	4162 WM 333
Implantations de sociétés, 2002-2005.	
Permis de construire, avis de l'architecte conseil : correspondance (1999-2000).	4162 WM 311
Examen des propositions : compte rendu de réunion, notes, correspondance (2000-2003) ; consultation des opérateurs immobiliers : plan, note, correspondance (2002-2003).	4162 WM 314
Localisation et présentation des sociétés : diagrammes sur la répartition des ventes par type d'activité, plan parcellaire de repérage des propriétés, autres plans, permis de construire, plaquettes de communication, correspondance (2003-2005).	4162 WM 315
Pôle de vie et de service, suivi du projet : comptes rendus de réunion, document de présentation, enquête, plans, notes, correspondance (2002-2006).	4162 WM 334
Association syndicale du parc technologique, création : statuts, correspondance (1995).	4162 WM 335
Association des Entreprises du parc technologique (Facimalp), 2002-2009	
Création : statuts, compte rendu de réunion, correspondance (2002-2003) ; suivi de l'action de l'association : comptes rendus de réunion, liste des entreprises du parc technologique, bulletin d'information, notes, correspondance (2003-2009).	4162 WM 336
État du parc : comptes rendus de réunion, plaquette de présentation des entreprises (2003-2004).	4162 WM 301
Crèche interentreprises, création : comptes rendus de réunion, plans d'APS (2005).	4162 WM 337
Plan de déplacement inter-entreprises (PDIE), élaboration : rendus d'étude (Indiggo), comptes rendus de réunion, convention (2007-2008).	4162 WM 338

Gens du voyage, occupations illégales de terrains : ordonnance du Tribunal de grande instance, comptes rendus de réunion, article de presse, plans, notes, correspondance (2000-2005). **4162 WM 345**

6- DÉMARCHES CULTURELLES

Aménagements artistiques. Concours d'assistance à maîtrise d'ouvrage : candidature et offre retenues (Art Public Contemporain), notes, correspondance (1996-1998) ; suivi du projet : projet artistique (Vito Acconci), lettres de commandes, programme d'actions, fiches techniques sur les œuvres retenues, comptes rendus de réunion, notes, correspondance (1997-2001) (1996-2001). **4162 WM 342**

Mémoire photographique des travaux, réalisation, 1999-2006.

Suivi de la commande : proposition d'intervention, lettre de commande, projet, devis, notes, correspondance (1999-2001). **4162 WM 343**

Edition d'un livre album, projet abandonné : offre, photographie de l'artiste Jacqueline Salmon, correspondance (2002-2006). **4162 WM 344**

V- VOLET HABITAT : ZAC DES HAUTS DE FEUILLY

1- DÉFINITION DU PROJET

Pilotage, expertise pré opérationnelle : compte rendu de réunion, calendrier, synthèse, notes (1995-1996). **4162 WM 346**

Études préalables, 1994-1997.

Marchés potentiels et stratégie de positionnement, évaluation (SEMIFAL, 1994) ; *Analyse des potentialités en habitat haut de gamme* (SEMIFAL, 1995). **4162 WM 347**

Cadrage urbain et paysager : rendu d'étude (EPAREB), plans, notes, correspondance (1996). **4162 WM 348**

Projet : plan de l'existant, 4 plans des scénarios au 1/2000e (décembre 1996)⁹. **4162 WM 514**

Projet de schéma de composition urbaine et paysagère, 1996-1997.

Mission d'expertise : lettre de commande, correspondance (1996). **4162 WM 349**

Plan de composition urbaine (1996). **4162 WM 350**

Schémas généraux d'organisation (1996). **4162 WM 351**

⁹ Diapositives.

Scénarios d'aménagement : plans au 1/2000 ^e (1996).	4162 WM 352
Rendus d'étude (SCET), 1996-1997.	
<i>Étude d'un quartier d'habitation. Maison de ville et Patio. Commune de Saint-Priest</i> (1996).	4162 WM 353
<i>Volet habitat : étude de deux scénarios d'aménagement. Commune de Saint-Priest. Étude de détail n°2</i> (1997).	4162 WM 354
Aménagement d'un quartier résidentiel. Réflexion : guide <i>Forme urbaine et prescriptions urbanistiques, architecturales, paysagères</i> (Frédérique MARTINENT), plans parcellaires (1996) ; choix d'une hypothèse d'aménagement : notes (1996).	4162 WM 355
Alternatives à la maison individuelle, réflexion : cahier des charges, avant-projet pour la mise en place d'un groupe de travail, comptes rendus de réunion, note (1997) ; création d'outils d'analyse et de références : mémoire de fin d'étude, note (1997).	4162 WM 356
Acteurs de la promotion immobilière, organisation d'une rencontre: compte rendu de réunion, notes, correspondance (1995).	4162 WM 357
Études urbaines, préparation de la consultation d'urbanistes et paysagistes : liste de prestataires, proposition de méthode de consultation, notes (1995).	4162 WM 358
Réalisation de voie. Parcelles situées rue Camille Desmoulins, projet d'acquisition : plans, notes, correspondance (1995).	4162 WM 359
2- AMÉNAGEMENT	
Pilotage : comptes rendus de réunion, relevés de décision, plaquette de communication, dossier de présentation de la ZAC, plans, notes, correspondance (1998-2004).	4162 WM 360
Groupe de direction, présentation de la ZAC : dossier de présentation, note (2000).	4162 WM 363
PAZ, avis sur les permis de construire de la SIER : demande de permis de construire, notes, correspondance (2002-2003) ; modification : comptes rendus de réunion, note, correspondance (2003-2005) (2002-2005).	4162 WM 367
Voirie, réseaux secs et paysages, concours de maîtrise d'œuvre : 3 panneaux (sd).	4162 WM 365
Construction de maisons individuelles, consultation et suivi des opérateurs-concepteurs, 1998-2002.	
Élaboration du cahier des charges : compte rendu de réunion, première version du cahier des charges (1998).	4162 WM 368
Lots 1 à 4, projets, 1999.	4162 WM 369
Projet retenu de FRANCE TERRE/FEDERAL DEVELOPPEMENT :	3591 WM 006

maquette (1999).	
Projet retenu de SIER/TEKHNE : maquette (1999).	3591 WM 007
Projet non retenu d'AERIA : maquette (1999).	3591 WM 008
Projet non retenu de DIAGONAL : 2 Panneaux. (1999).	
Panneaux (1999).	4162 WM 369
Maquette (1999).	3591 WM 009
Projet non retenu de MARIGNAN IMMOBILIER : maquette (1999).	3591 WM 010
Projet non retenu de GEORGES V : maquette (1999).	3591 WM 011
Réalisation : compte rendu du comité de suivi, perspectives sur le projet SIER/TEKHNE, plans (2002).	4162 WM 370
Lot n°5, projets, 2006-2008.	
Consultation : dossier de consultation, dossier de candidatures, dossier d'offres, tableaux d'analyse des candidatures, relevés de décisions du comité de suivi, plan, planning (2005-2006).	4162 WM 371
Maison témoin passive, inauguration : plaquette de communication, dossier de presse, dossier de présentation, articles de presse (2008).	4162 WM 372
Construction de logements : APS (Porte des Alpes Habitat) (2003).	4162 WM 361
Lieu-dit Les Brigoudes chemin de Revaison, proposition d'aménagement de la SIER : croquis, notes (1998).	4162 WM 362
Démarche HQE (haute qualité environnementale) du groupe France Terre, présentation : croquis, notes, correspondance (2002-2005).	4162 WM 366
Photographies (1999-2008).	6328 WM 239-263
Bassin d'infiltration et de rétention des eaux pluviales de Revaison : photographies, plans (1999).	6382 WM 001-007

VI. ESPACE CENTRAL

L'espace central est une zone d'interface entre le parc technologique, l'université Lyon II et la zone commerciale Champ du Pont. D'une forme triangulaire, il est délimité par le boulevard urbain est, le boulevard André Boulloche, la rue Paul Langevin qui est raccordé au prolongement de l'allée des Parcs.

Après avoir lancé un marché de définition en vue d'élaborer un schéma de développement du campus de Bron-Saint-Priest et de l'espace central, trois groupements (Gérau/Ilex/Scodevim, Dubus-Richez/Laverne/Mery et le groupe Ellipse) sont choisis sur 10 présélectionnés. Ils participent alors à une journée de réflexion pour définir les possibilités d'aménagement du secteur central et de l'université. L'équipe Gérau/Ilex/Scodevim est ensuite choisie comme maître d'œuvre avec pour mission d'établir un schéma directeur. La création d'une ZAC a été envisagée pour réaliser l'aménagement du secteur central puis abandonnée.

1- DÉFINITION DU PROJET

Conception paysagère, projet

Composition urbaine et paysagère, état des lieux : rapport d'étude (Agence d'urbanisme, 1989), *schéma d'organisation du carré Est*, comptes rendus de réunion, notes, correspondance (1987-1996). **4162 WM 214**

Allées piétonnes et perspective : esquisses (sd). **4162 WM 510**

Projet : dessin (Raphaël VERBOUD) (1996). **4162 WM 511**

Secteur central et centre commercial, proposition d'aménagement non réalisée (Atelier de la Rize-Albert Constantin) : plan au 1/2000^e, 1993. **4162 WM 215**

Schéma de développement du campus de Bron-Saint-Priest et du secteur central de la Porte des Alpes, marché de définition, 1997-1999.

Élaboration du cahier des charges, 1997-1998.

Notes, correspondance (1997-1998). **4162 WM 216**

Cahiers des charges (1997-1998) **4162 WM 217**

Candidatures et offres, analyse : notes méthodologiques des équipes retenues, grilles et rapports d'analyse des candidatures et des notes méthodologiques, notes, correspondance (1997-1998). **4162 WM 219**

Réflexion prospective des 3 lauréats : actes de l'après-midi d'échange du 26 mars 1998, comptes rendus de réunion, notes, correspondance (1998). **4162 WM 220**

Choix d'un maître d'œuvre parmi les 3 lauréats, 1998.

Rapport de la commission technique, notes, correspondance (1998) **4162 WM 221**

Offre des candidats non retenus (groupe Ellipse, groupement Dubus-Richez-Laverne-Mery).

Notes explicatives (1998). **4162 WM 222**

Panneau de présentation de la proposition du groupe Ellipse (1998). **4162 WM 223**

Panneau de présentation du site par le groupement Dubus-Richez-Laverne-Mery (1998). **4162 WM 224**

Offre du candidat retenu (Gérau-Ilex-Scodevim, 1998)

Notes explicatives (1998). **4162 WM 225**

Plans, coupe (1998). **4162 WM 226**

Schéma directeur, 1998-1999.

Maîtrise d'œuvre et assistance à maîtrise d'ouvrage, suivi des prestations : lettres de commande, rapport d'analyse des offres, rapports de synthèse de **4162 WM 227**

la concertation avec les acteurs économiques, rendus intermédiaires, comptes rendus de réunion, notes, correspondance (1997-2000).	
<i>Schéma directeur du secteur central de la Porte des Alpes, caractéristiques urbaines et paysagères</i> (Ilex, 1999)	4162 WM 228
Relations entre le centre commercial et l'université. Projet d'esplanade, étude de faisabilité : rendus d'études, lettre de commande, correspondance (1999-2000).	4162 WM 231
Faisabilité d'une ZAC, étude de définition du programme : lettre de commande étude de voirie, rendus d'études, rapport sur les pistes de programme, cahier des charges, offres des candidats retenus (ERNST and YOUNG, TECHNI-CITE CONSULTANTS) comptes rendus de réunion, notes, correspondance (1999).	4162 WM 232
Secteur central, programmation : note de synthèse préalable [1999-2000].	4162 WM 504
<i>Le secteur central de la Porte des Alpes, quelles orientations d'aménagement pour un nouveau mandat ? Expertise du projet Porte des Alpes en vue d'une réflexion stratégique sur le développement du secteur central</i> : rapport de fin d'études (Sylvia BERNARDEAU, 2001)	4162 WM 233
Concours d'architectes et d'urbanisme élèves de l'État, sujet « aménagement du secteur central Porte des Alpes »: sujet du concours, notes, correspondance (2002-2003).	4162 WM 234
Développement économique de l'espace central, propositions d'orientation : proposition de la CCI de Lyon, compte rendu (2008).	4162 WM 235

2- AMÉNAGEMENTS

Pôle santé¹⁰, 1997-2007.

Implantation, études et réalisation : comptes rendus de réunion, délibérations du conseil de communauté, rapport provisoire de définition des prescriptions, planning, dossier de presse, articles de presse, plans, notes, correspondance (1997-2007)	4162 WM 236
Desserte. Création de l'allée des Parcs et prolongement du mail central, 2005-2007.	
Avant-projets, correspondance (2005-2006).	4162 WM 237
Étude d'impact (2007)	4162 WM 238
Hôtel, étude d'implantation : Étude de capacité de stationnement. Îlot Nord de l'Anneau (Thierry Fabre, 1997), Schéma directeur de développement hôtelier de l'agglomération lyonnaise (Communauté urbaine de Lyon/CCI, 1999), comptes rendus de réunion, notes, correspondance	4162 WM 239
Multiplexe, étude d'implantation : rapport de synthèse de l'étude d'impact des multiplexes sur le cinéma (Ernst and Young, 1998), croquis, note au bureau	4162 WM 240

¹⁰ Le pôle santé est constitué de l' Hôpital privé de l'est lyonnais et du centre IRIS 3 (clinique de soins de suite et de réadaptation) construit par la société PGT.

Société Alstom ¹¹ . Réaménagement des parkings, étude et suivi foncier : étude de faisabilité, estimatifs financiers, plans, correspondance (1997-2003).	4162 WM 241
Création d'un pôle Lumière ¹² , projet : note de réflexion, rapport de présentation (Sogeprom) (2007).	4162 WM 243
Photographies (1998-2014).	6328 WM 264-334

VII- AMÉNAGEMENTS PAYSAGERS

1- ESPACES PUBLICS

Plaine de l'Est - Aménagements paysagers, consultation : panneaux de rendus (1980).	4162 WM 373
Aménagement paysager du secteur, 1995-1997.	
Scénarios d'aménagement, étude : comptes rendus de réunion, plans des différents scénarios de l'Agence d'urbanisme, lettre de commande d'études, notes, correspondance (1995-1997).	4162 WM 374
Configuration du site : affiches de présentation (1995).	4162 WM 375
Usages des espaces publics, 1995-2003.	
Étude, réalisation : rendus d'étude (Agence d'urbanisme), compte rendu de réunion, article de presse, coupes, plans, notes, correspondance (1995-1996).	4162 WM 376
Mission d'expertise, commande : rendu d'une étude préalable (Agora), note de travail, correspondance (1996).	4162 WM 377
Programme d'actions, élaboration : rendu d'étude (Lafay), tableau récapitulatif des actions à mener, maquette de plaquette de présentation parc, compte rendu de réunion (2003).	4162 WM 378
Gestion des espaces publics, 1995-2005.	
Gestion unifiée, mise en place : dossier de repérage des espaces et des surfaces paysagères, rapports, comptes rendus de réunion, notes, correspondance (1995-2002).	4162 WM 379
Charges d'entretien, répartition entre Saint-Priest et la Communauté urbaine : convention de gestion, tableau d'affectation des coûts, comptes rendus de réunion, notes (1995-1997).	4162 WM 380

¹¹ Cegelec devient Alstom et plus tard Areva.

¹² Le projet consiste à créer un pôle technologique regroupant des entreprises ayant la lumière au sens large comme cœur d'activités ainsi qu'un pôle commerces spécialisés dans la lumière, un pôle restauration et un pôle « animations lumière » pour le grand public

Domianialités multiples, organisation : tableaux de phasage de la mise en gestion, comptes rendus de réunion, plans, notes, correspondance (2001-2005).	4162 WM 381
Espaces publics du parc technologique, aménagement, 1995-2002.	
Aménagement, faisabilité : étude de faisabilité, comptes rendus de réunion, plans, articles de presse, notes, correspondance (1995-2002).	4162 WM 382
Étude de conception, 1998-2002.	
Projet retenu (Ilex, 1998).	4162 WM 383
Plan général des plantations au 1/1000 ^e (1999).	4162 WM 384
Plan général du projet (ILEX, 2003).	4162 WM 385
Aménagements paysagers : 5 panneaux de présentation des essences plantées, 4 dessins (Ilex) (1998).	4162 WM 493
Perspectives, schémas, coupes, plans (1999).	4162 WM 386
Carnet de détail (2002).	4162 WM 387
Entretien des plantations : notice d'orientation (ILEX, 2003).	4162 WM 509
Espace de liaison entre le BUE et le Mail central, projet d'aménagement : comptes rendus de réunion, schéma, notes (1998).	4162 WM 388
Ambroisie, éradication : arrêté municipal plans, correspondance (1999).	4162 WM 389
Mail central, traitement des chemins bordant la prairie : relevé de décisions, ordre du jour, avant-projet (Ilex), coupes, plans, notes (1999-2001).	4162 WM 390
Parc technologique et espace central, création de paysages éphémères : projets, photographies, notes, correspondance (2000-2002).	4162 WM 391
Hauts de Feuilly, projet d'extension des chemins : avant-projet (2005).	4162 WM 392
Parc technologique, accessibilité et sécurité, 2002-2009.	
Demande de modification des entreprises : compte rendu de réunion, correspondance (2002-2009).	4162 WM 393
Audit sécurité : rapports de diagnostic, rapport de préconisations, correspondance (2004-2005).	4162 WM 394

2- COULÉE VERTE

Projet, 1994-1999.

Éléments d'une charte d'aménagement paysager, projet : notice explicative et technique, compte rendu de réunion (1994, 1996) ; profil : coupes (1996) (1994-1996).	4162 WM 395
--	--------------------

Études préalables : rendus d'études de l'Agence d'urbanisme (1995-1996).	4162 WM 396
Parc d'agglomération, étude préalable : rendus d'étude (Extel/SCET/EPURE), offres retenue, tableau d'analyse des offres, lettre de commande, comptes rendus de réunion, notes, correspondance (1996-1999).	4162 WM 397
Emprise de la coulée verte, projet de diminution : plans, coupe (1996).	4162 WM 399
Forêt de Long de Feuilly, projet d'aménagement : proposition d'étude (1997).	4162 WM 501
Voies de desserte du parc technologique, conception d'une futaie jardinée : plans, correspondance (1995-1996).	4162 WM 406
Gestion foncière : comptes rendus de réunion, plans, notes, correspondance (1995-2009).	4162 WM 402
Office national des Forêts, travaux de plantations, 1993-2004.	
Processus décisionnel : conventions (Communauté urbaine, ONF), délibérations communautaires, note (1993-2004).	4162 WM 403
Arbres, choix des essences : programme de l'ONF, états descriptifs, plan, notes (1995-1997).	4162 WM 398
Hauteur des plantations, définition : compte rendu de réunion, plan, correspondance (2003-2004).	4162 WM 400
Pré-verdissement 1e et 2ème tranche : lettres de commande (1996).	4162 WM 404
Secteur ouest du BUE : plans, lettres de commande, notes, correspondance (1998-2000).	4162 WM 408
Secteur entre la rue de l'Aviation et le chemin du Lotaret : compte rendu de réunion, plans, correspondance (2002-2003).	4162 WM 409
Prolongement du chemin du Lautaret : devis, compte rendu de réunion, plans, note (2004).	4162 WM 410
Faune et flore, protection : rapport <i>L'avifaune des roselières du département du Rhône</i> , rendu d'étude Bassins de rétention d'eau pluviales de la Porte des Alpes à Saint Priest : proposition de gestion, correspondance (2006).	4162 WM 444
Mise en valeur, réflexion, 1996-2008.	
Animation pédagogique, projet : rapport d'étude de création d'un arboretum, fiches pédagogiques, programmation d'activités, livret d'information, articles de presse, notes (1996-1997).	4162 WM 407
Opération « 2000 arbres pour l'an 2000 », suivi : plans, correspondance (2000).	4162 WM 412
Parcours pédagogique, conception du jalonnement : rendus d'étude, charte de la signalétique, cahier des charges (1997, 2004-2005) ; inauguration : articles de presse, correspondance (2008).	4162 WM 411

ZAC des Hauts de Feuilly. Ferme pédagogique, projet d'implantation : rapport sur les fermes pédagogiques en France, comptes rendus de réunion, rapports de projet, plans, notes, correspondance (1998-1999).	4162 WM 439
Parc à thème, projet Euroscope : avant-projet, article de presse (2000).	4162 WM 440

VIII- COMMUNICATION

1- COMMUNICATION DU GRAND LYON

Stratégie de communication, 1996-2004.

Élaboration et suivi : plans de communication, synthèse des actions de communication, comptes rendus de réunion, affiches, budgets, ordres du jour, relevés de décision, plannings, articles de presse, note au bureau, correspondance (1995-1999, 2004).	4162 WM 463
---	--------------------

Assistance stratégique et opérationnelle : offre, comptes rendus de réunion, note, correspondance (1997-1999).	4162 WM 464
--	--------------------

Identification et définition du site « Porte des Alpes », étude : rendus d'étude, comptes rendus de réunion, correspondance (1997-1999).	4162 WM 508
--	--------------------

Parc technologique, 1995-1998.

Dénomination, étude : rapports de propositions, relevés de décisions du comité de direction technique, notes, correspondance (1995-1998)	4162 WM 482
--	--------------------

Conception de l'identité visuelle (1996).

Rendus d'études.	4162 WM 483
------------------	--------------------

Croquis.	4162 WM 484
----------	--------------------

Présentation du projet Porte des Alpes, 1998-2004.

Dossier de synthèse, historique, recueil bibliographique, synthèse, article de presse, notes (1994-2004).	4162 WM 457
---	--------------------

À noter une synthèse du projet, une présentation du parc technologique et surtout un point sur la gestion de l'eau.

Reportage filmé <i>Solutions de ville</i> (TLM, 2000).	4162 WM 458
--	--------------------

Film <i>Grand Lyon avec vous</i> (TLM, 2007)	4162 WM 459
--	--------------------

Ouvrage <i>Lyon ville écrite. Des lieux et des écrivains</i> . Commande d'un texte littéraire sur la Porte des Alpes : lettre de commande, texte d'Eugène Durif, livre (1996).	4162 WM 460
--	--------------------

CD-ROM de marketing territorial, réalisation : projet, notes, correspondance (1998) ; site internet du Grand Lyon, présentation du site : texte de	4162 WM 461
--	--------------------

présentation (1999).	
Illustrations du projet, réalisation de perspectives : esquisses (1996, 2002).	4162 WM 462
Gestion des eaux pluviales, présentation : plaquettes de communication, publications (1998-2006).	4162 WM 485
Forêt de Long de Feuilly, élaboration de la plaquette de communication : plaquette, notes, correspondance (1998).	4162 WM 486
Maquettes du projet, réalisation : lettre de commande, plans, devis estimatif (1994-1995, 2001).	4162 WM 487
Publications, 1997-2009.	
Lettres d'information (1996-2009).	4162 WM 465
Publications <i>Grand Lyon Porte des Alpes</i> (sd).	4162 WM 470
<i>Un exemplaire en anglais.</i>	
<i>La Porte des Alpes, plan de référence</i> (2008).	4162 WM 471
Logo et déclinaison graphique, choix : rendus d'étude (TDS) (2006-2007).	4162 WM 473
Revue de presse (1992, 1995-2004).	4162 WM 475
Développement durable. Projet Porte des Alpes, sujet d'étude : documents de présentation du projet, acte du colloque <i>Habitat santé environnement. Enjeux et perspectives</i> , rapport d'étudiant <i>Le projet Porte des Alpes répond-il aux conditions d'un développement durable ?</i> , rapport d'étudiant « Des outils pour un développement urbain durable aux échelles locales », intervention en colloque <i>La réutilisation des eaux pluviales : une réponse locale à des enjeux d'agglomération</i> , relevés de décisions, compte rendu de réunion, documentation (1997-2004).	4162 WM 441
Photographies (1995-2008).	6328 WM 386-406

2- COMMUNICATION DES ORGANISMES PARTENAIRES

Ville de Saint-Priest : magazine municipal, plaquette de communication (2003).	4162 WM 488
SERL	
Plaquette de communication (2003).	4162 WM 490
Parc technologique : document de présentation photographique ¹³ (2006).	4162 WM 512
MCP. Maisons passives des Hauts de Feuilly, présentation : film de communication de l'aménageur (2008).	4162 WM 491
Association des entreprises du parc technologique « Le Parc technologique »,	4162 WM 492

¹³ Document sur support numérique.

marketing économique : plaquettes de communication (2001-2005)

3- ÉVÉNEMENTIEL

Implantation de l'entreprise Rhône Mérieux, pose de la première pierre : liste des invités, notes (1996). **4162 WM 494**

Conférence de presse ; visite de site, organisation : dossiers de presse, programmes, correspondance (1997-2004). **4162 WM 495**

Raid urbain de Saint Priest, organisation des épreuves sur le site de la Porte des Alpes : dossiers de présentation, comptes rendus de réunion, m, revues de presse, plaquettes de communication, correspondance (2003-2009). **4162 WM 496**

Fouilles du site, exposition : plaquette, dossier de presse, livret d'information, photographies (1997). **4162 WM 507**

Exposition « Porte des Alpes » et parcours pédagogique de la forêt de Feuilly, 2008.

Invitation : carton d'invitation, correspondance (2008). **4162 WM 497**

Discours des élus : cassette audio (2008).

Volume 1. **4162 WM 498**

Volume 2. **4162 WM 499**

IX- AMÉNAGEMENTS CONNEXES

Photographies (1997-2007).

6328 WM 264-334

1- CENTRES COMMERCIAUX

Les centres commerciaux de la Porte des Alpes sont répartis sur plusieurs zones.

Le plus important est celui de « Champ du Pont » qui est délimité par l'autoroute A 43, le BUE, le boulevard André Boulloche et le boulevard de l'université. Il a été construit lors de la mise en place de la ZAC Champ du Pont indépendamment du projet Porte des Alpes. Il peut être utile de consulter les versements 3956W et 4088W.

Le secteur du « triangle de Bron » est quant à lui de l'autre côté de l'autoroute, en dehors de la ZAC.

Centres commerciaux, intégration urbaine : documentation, rendus d'études, articles de presse (1992-1998). **4162 WM 245**

Liaison centre-ville de Saint-Priest et périphérie commerciale : rendus d'étude, article de presse (1995). **4162 WM 246**

Étude commerciale du secteur : document de préconisations, document de synthèse (Aid Observatoire, 2003), article de presse, notes, correspondance (2003).	4162 WM 247
<i>Logiques d'acteurs et morphologie urbaine. Zones d'activités commerciales périphériques. « Le cas Champ-du-Pont »</i> (sd).	4162 WM 253
Centre commercial Champ du Pont, requalification du site, 1992-2003.	
Études préalables, 1992-1997.	
<i>ZAC Champ du Pont. Aménagements paysagers des abords</i> (SERL, 1989).	4162 WM 248
<i>Porte des Alpes (Archigroup, Design architectural)</i> (1990).	4162 WM 254
<i>Champ du Pont. Solutions alternatives d'implantation de 12000m² supplémentaires de vente dans l'organisation future du site</i> (Scoffoni/ Agence d'urbanisme, 1992).	4162 WM 249
<i>Centre commercial de Champ du Pont. Rapport de validation des hypothèses d'extension</i> (Prud'hon, 1992).	4162 WM 250
ZAC Champ du Pont. Restructuration du centre commercial, faisabilité du projet (Seralp Infrastructure/ ATECBAT, 1993).	4162 WM 108
<i>Pôle commercial de Champ du Pont. Plan directeur de développement. Proposition</i> (Prud'hon, 1993).	4162 WM 251
<i>Champ du Pont Saint-Priest. Restructuration/ extension du centre commercial. Vérification technico-économique du projet urbanistique</i> (Seralp Infrastructure, 1993).	4162 WM 252
<i>Commerces de moyenne surface en périphérie. Le cas de la RN 6 est de l'agglomération lyonnaise</i> (Certu, 1997).	4162 WM 255
<i>Grandes enseignes en périphérie. La zone commerciale de Champ du Pont</i> (Certu, 1997).	4162 WM 256
<i>Champ du Pont, l'émergence d'un centre. Recomposition d'un centre commercial et préservation du patrimoine paysager.</i> (Travail de fin d'études d'Ariane Bouleau, École d'architecture de Lyon, 1997).	4162 WM 257
Suivi du projet : rendu d'étude, comptes rendus de réunion, plans, correspondance (2000-2008) ; réaménagement du centre commercial « le triangle de Bron » : rendu d'étude, correspondance (2003).	4162 WM 258
Aménagement paysager de la façade sur l'autoroute : compte rendu de réunion, correspondance (1996).	4162 WM 259
Accessibilité, étude : propositions d'études, rendus d'étude (Transitec, 1999), plans, notes, correspondance (1998-2000).	4162 WM 260
Construction de parkings, avis : notice d'insertion dans le site, plans, notes, correspondance (1995-2000).	4162 WM 261
Implantation d'une station-service, projet : plans, notes (1999-2000).	4162 WM 262

Construction d'une brasserie, avis : croquis, coupes, plans, notes, correspondance (2000). **4162 WM 263**

2- PÔLE UNIVERSITAIRE

L'université Lyon II est installée à l'ouest du secteur central. Construite avant les travaux d'aménagement du parc technologique, elle a fait l'objet de restructuration, d'extension ; une attention particulière a été donnée à son intégration dans le nouvel environnement urbain. Le schéma directeur du secteur de l'université mis en place par le cabinet Piessat est distinct de celui de l'espace central mais un schéma de développement commun avait été élaboré auparavant.

Développement du pôle universitaire lyonnais, réflexion : comptes rendus de réunion, atlas de l'enseignement supérieur en Rhône-Alpes, rapport sur l'enseignement supérieur en Rhône-Alpes, plan, articles de presse, correspondance (1991). **4162 WM 264**

Développement du campus de Bron Parilly, étude d'un schéma d'aménagement (1992). **4162 WM 160**

Campus universitaire de Bron, extension, 1991-2008.

Étude développement de l'Université de Bron (CASTRO, DENISSOF, 1991). **4162 WM 265**

État du foncier : *Étude des sites universitaires* (Cantal Dupart/Guy, 1991) plans, photographies des terrains avant construction, notes (1991-1994). **4162 WM 266**

Voirie, paysages et bâti, réorganisation : plans (Architecture SA, 1991). **4162 WM 267**

Coordination des acteurs : projets de convention, comptes rendus de réunion, relevés de décisions, plans, correspondance (1997-2000). **4162 WM 268**

Aménagement du campus, réflexion : articles de presse, note, correspondance note de présentation, comptes rendus de réunion, plans (1991-1997). **4162 WM 269**

Proposition d'aménagement : rendu fin d'études *Quelles évolutions possibles pour l'université Lyon II sur le campus de Bron-Saint-Priest ?* (Institut d'urbanisme de Lyon, 1997). **4162 WM 270**

Maîtrise du foncier : convention, notes, correspondance (2001-2005) ; élaboration d'un schéma directeur : schéma, comptes rendus de réunion (2000-2003) ; aménagement de la place devant le bâtiment FILTRE¹⁴ : avis sur le permis de construire, comptes rendus de réunion, plan, notes, correspondance (2003-2005). **4162 WM 271**

Stationnements, projet d'organisation : rendus d'études (1993). **4162 WM 272**

Résidence universitaire, projet: *étude statistique portant sur les demandes d'admission en résidence universitaire* (CROUS de Lyon, 1994), rapports d'étude sur le logement des étudiants (, note d'analyse, comptes rendus de réunion, article de presse, notes, correspondance (1994-1995). **4162 WM 274**

¹⁴ Formation Innovante en Langues et Technologies pour la Recherche et l'Enseignement.

Terrain des Lads, projet d'aménagement : rendu d'étude (Agence d'urbanisme, 1997), plans (Atelier Thierry Roche, 2007), correspondance (1996-1997, 2007). **4162 WM 275**

Interfaces entre l'université et son environnement, 1996-1998.

Partenariat avec le parc technologique : rapport Lyon technopole (1996), étude de faisabilité, rapport Plan d'action pour une métropole technopolitaine (1998), comptes rendus de réunion, documents annexes au comité de pilotage (1996-1998). **4162 WM 276**

Rapport de fin d'étude : *Porte des Alpes : université et pôle commercial. Recomposer leurs liens et inscrire les entités dans un environnement cohérent* (École nationale des travaux publics de l'État/ Institut d'urbanisme de Lyon) (sd). **4162 WM 277**

3- AMÉNAGEMENTS DES SECTEURS VOISINS

Poste aux Chevaux, 1997.

Projet d'aménagement : étude de faisabilité, plans, notes, correspondance (1997). **4162 WM 445**

Étude de faisabilité : panneau [1997]. **4162 WM 446**

Bron Aviation, 1999-2008.

Projet d'aménagement : rendus d'études, lettre de commande, comptes rendus de réunion, correspondance (1999-2003). **4162 WM 447**

Schéma des centralités économiques. Extension du secteur Porte des Alpes, proposition : rendu d'étude (CCI), schémas d'aménagement, articles de presse, correspondance (2006-2008). **4162 WM 448**

Projets d'implantation, 2005-2009.

Centre d'éducation et de sécurité routière (CESR) : rendus d'étude, correspondance (2005-2009). **4162 WM 449**

Village sportif « Oxyane » (Décathlon) : projet, correspondance (2006-2008). **4162 WM 450**

Société Matmut : correspondance (2008). **4162 WM 451**

Société Botanic : projet, plaquette de communication, correspondance (2007-2008). **4162 WM 452**

Eurexpo, 1991, 2000-2008.

Projet d'extension : rendus d'études, comptes rendus de réunion et documents annexes, articles de presse, schémas, plans (1991, 2000-2004). **4162 WM 453**

Amélioration de l'accessibilité : rendu d'étude, comptes rendus de réunion, note, correspondance (2003-2008). **4162 WM 454**

Site de Renault-Trucks, projet de réaménagement : rendus d'études, projet, comptes rendus de réunion, correspondance (2003-2005).

4162 WM 455

SDIS¹⁵, projet d'extension : cahier des charges d'aménagement, rendus d'étude, compte rendu de réunion, plans, correspondance (2005-2009).

4162 WM 456

¹⁵ Cet établissement est situé sur la rue du Dauphiné, au sud de l'espace central.

ANNEXES

Liste des versements composant le répertoire

Ce répertoire méthodique est constitué à partir des versements suivants :

N° de versement	Date d'entrée	Date de traitement	Volume
3591 WM	12/08/2009	12/08/2009	6 maquettes
4162 WM	05/03/2010	07/08/2012	7,30 ml
6328 WM	05/03/2010	13/03/2017	3 000 photographies
6382 WM	05/03/2010	17/03/2017	26 photographies

Sigles

- A -

ADERLY : Agence pour le développement économique de la région lyonnaise

APS : Avant-projet sommaire

- B -

BUE : Boulevard urbain est

- C -

CCI : Chambre du commerce et de l'industrie

- D -

DDE : Direction départementale du département

DDU : Département du développement urbain

- E -

EDF : Électricité de France

- G -

GDF : Gaz de France

- H -

HQE : Haute qualité environnementale

- I -

INSA de Lyon : institut national de sciences appliquées de Lyon

- O -

ONF : Office nationale des forêts

- P -

PAZ : Plan d'aménagement de zone

POS : Plan d'occupation des sols

- S -

SDAU : Schéma directeur d'aménagement et d'urbanisme

SDIS : Service départemental d'incendie et secours

SEMALY : Société d'Ingénierie des transports urbains et ferroviaires

SEMIFAL : Société d'économie mixte foncière de l'agglomération lyonnaise

SERL : Société d'équipement du Rhône et de Lyon

- T -

TLM : Télé Lyon Métropole

- Z -

ZAC : Zone d'aménagement concerté