

Communauté urbaine de Lyon

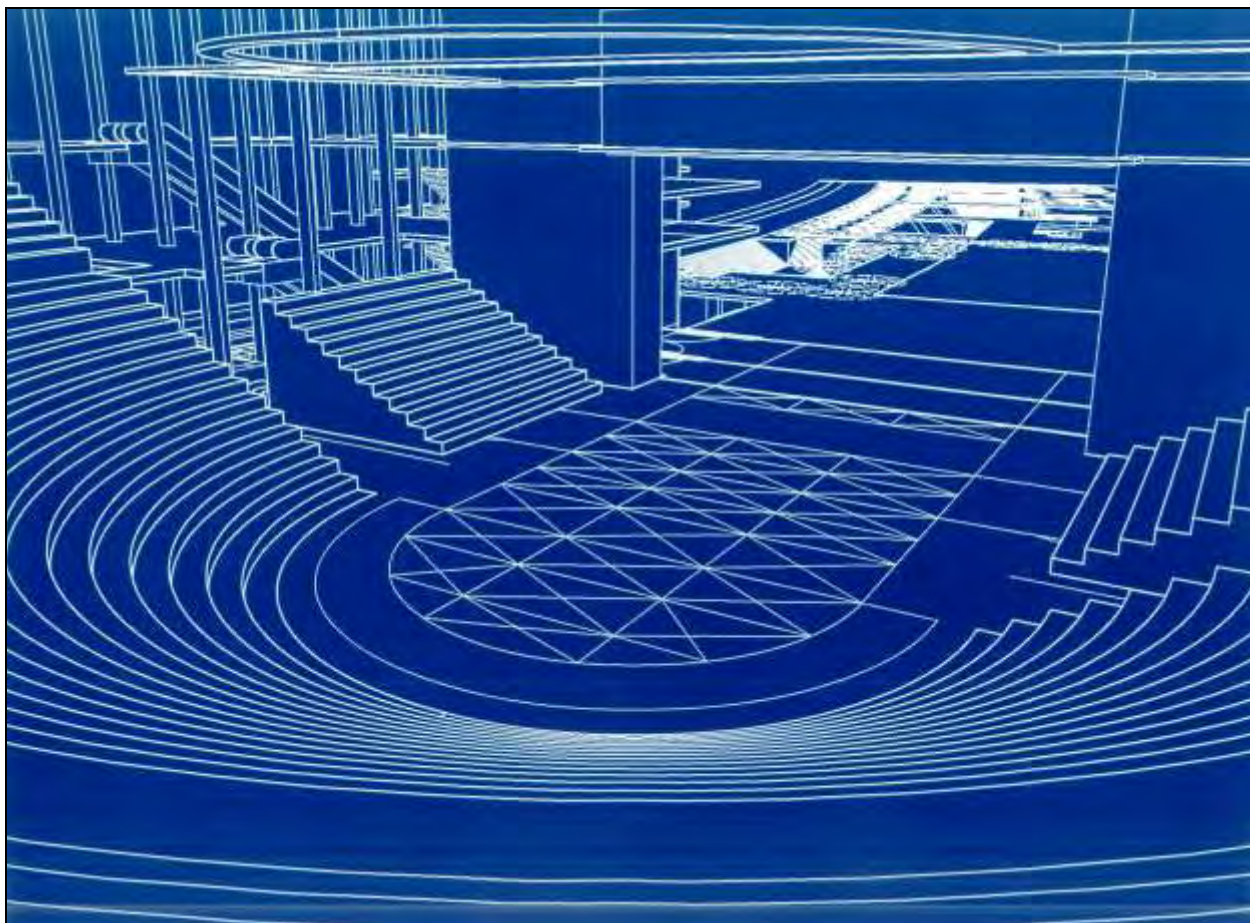
Archives du Grand Lyon

ARCHIVES DE LA DIRECTION DES GRANDS PROJETS

CONSTRUCTION DE LA SALLE 3000

Extension du Centre des congrès de la Cité internationale

1995-2010



Versement 3970 W

Répertoire numérique détaillé

2017

la métropole
GRAND LYON

Répertoire numérique détaillé réalisé par
Ibtissam AZZAOU
Stagiaire du master 2 Métiers des archives de l'Université Lyon 3

Sous la direction de Marie HILAIRE

Et

Philippe GRANDJEAN,
Responsable de l'unité Archives de la Communauté urbaine de Lyon.

Lyon

2^{ème} édition – Août 2017

N° de réf. de l'instrument de recherche : 0001IR022

Illustration de couverture : plan perspective de la salle (cote : 3970WM061)

Table des matières

INTRODUCTION	6
PRÉSENTATION DE LA DIRECTION DES GRANDS PROJETS.....	7
HISTORIQUE DU PROJET SALLE 3000.....	8
La Cité Internationale	8
<i>Historique</i>	8
<i>Le programme de construction</i>	9
<i>Les acteurs du projet</i>	10
<i>Repères chronologique du projet</i>	10
La Salle 3000 (L'Amphithéâtre)	12
<i>Historique</i>	12
<i>Le concept</i>	13
<i>Chronologie succincte des travaux</i>	14
<i>Acteurs du projet</i>	14
PRÉSENTATION DU FONDS	17
Historique de la conservation	17
Modalités d'entrée	17
Présentation du contenu.....	18
Tris et éliminations.....	18
Accroissement.....	19
Classement	19
Conditions d'accès et d'exploitation	20
<i>Conditions d'accès</i>	20
<i>Conditions de reproduction</i>	20
<i>Langue et écriture des documents</i>	20
<i>Caractéristiques matérielles et contraintes techniques</i>	21
BIBLIOGRAPHIE INDICATIVE	22
Urbanisme à Lyon	22
Urbanisation de Lyon.....	22
Équipements	22
Cité Internationale de Lyon.....	22
Renzo Piano.....	23
SOURCES COMPLEMENTAIRES	24
Archives du Grand Lyon (Hôtel de la Communauté).....	24
<i>Fonds de la direction des grands projets</i>	24
<i>Fonds de l'unité archives</i>	24
<i>Périodiques</i>	24
<i>Fonds de la direction de la communication (photothèque)</i>	25
Archives Municipales de Lyon	25
<i>Fonds du secrétariat des délégués généraux</i>	25
<i>Fonds de la direction des grands travaux</i>	25
<i>Fonds de la direction de la construction</i>	26
<i>Fonds de l'aménagement urbain</i>	27
<i>Fonds de la direction de l'économie, du commerce et de l'artisanat</i>	27
REPertoire	28
MONTAGE DE L'OPÉRATION	29
Planification.....	29
Lancement de la construction de la Salle 3000.....	29
Montage foncier de l'extension du Palais des Congrès.....	30
Conduite de projet	31
Suivi de la maîtrise d'œuvre (Renzo Piano Building Workshop)	31
ÉTUDES PRÉALABLES	32
CONCEPTION.....	35
Esquisses (ESQ).....	35

Phase avant projet sommaire (APS).....	35
Phase avant projet définitif (APD).....	35
Phase projet (PRO)	36
Permis de construire.....	37
SUIVI CONTRACTUEL DE LA CONSTRUCTION	39
RÉALISATION	46
Opération principale : construction de la Salle 3000	46
<i>Organisation du chantier</i>	46
<i>Sécurité</i>	47
<i>Assurances</i>	49
<i>Relations avec les entreprises</i>	50
<i>1 % artistique</i>	51
Opérations annexes	53
<i>Raccordement des réseaux</i>	53
<i>Dalle du rez-de-chaussée, suivi d'installation par zones</i>	53
<i>Aménagements extérieurs</i>	53
<i>Travaux et exploitation en délégation de service public</i>	56
<i>Relations avec les partenaires extérieurs</i>	57
Régularisation auprès des services de l'État	58
COMMUNICATION.....	59
Définition de la stratégie de communication.....	59
Évènementiel.....	59
Publications	60
Photographies	62
ANNEXES	91
Sigles.....	92
Lexique	93
Tableau méthodique des noms d'entreprises.....	95
Tableau méthodique des noms d'organismes, d'institutions et de personnes	97
Tableau méthodique des noms de lieux.....	98
Index général.....	99
Table des illustrations	101



Croquis figurant sur les rendus de la phase APD (3970WM079)

INTRODUCTION

Le présent répertoire est consacré à la description des archives de la construction de la salle 3000, actuel Amphithéâtre, opération intégrée dans le projet de la Cité Internationale et conduite par la direction des grands projets de la Communauté urbaine de Lyon.

PRÉSENTATION DE LA DIRECTION DES GRANDS PROJETS

L'actuelle direction des grands projets (DGP) trouve son origine dans la mission tramway créée en 1998 pour accompagner la création des lignes T1 et T2, ainsi que dans la mission des grands projets en charge de la construction du boulevard périphérique nord de Lyon (BPNL). Compte tenu des enjeux et de la complexité de ces opérations (nombre d'acteurs, etc.), un pilotage au plus près de la direction générale a semblé nécessaire.

En 2001, alors que les lignes T1 et T2 sont réalisées, la mission Tramway est renommée en direction des grands projets afin de conduire le projet de la Salle 3000 tout en gardant parallèlement son rôle d'interface auprès du SYTRAL pour les projets de lignes fortes de transports en commun.

Depuis 2006, la direction des grands projets travaille exclusivement sur des projets d'infrastructures de dimensions et complexités diverses : voies d'accessibilité du Grand Stade, Tunnel Ouest Périphérique, pont Schuman, passerelle Cité Internationale, etc.

HISTORIQUE DU PROJET SALLE 3000

L'histoire de la construction de la Salle 3000 ne peut se détacher de celle de la Cité Internationale. En effet, la Salle 3000 constitue la dernière tranche de travaux sur le site : l'extension du Palais des Congrès et marque ainsi l'achèvement du grand projet urbain que représente la Cité Internationale.

LA CITÉ INTERNATIONALE

Historique

Le site avant la Cité Internationale

L'histoire du site de la Cité Internationale est intimement liée à l'histoire du Rhône. En effet, de violentes inondations au XIXe siècle incitent la Ville et l'Etat à construire la digue du Grand Camp, achevée en 1859. Ce nouvel espace gagné sur la nature compose, avec le chemin de halage existant, ce qui deviendra le parc de la Tête d'Or et le quai Achille Lignon. L'allée Achille Lignon devient une promenade ombragée et très à la mode. Prémices de la vocation internationale du site : l'exposition universelle et coloniale s'installe au parc de la Tête d'Or en 1894.

En 1916, la Ville met à disposition de la Foire de Lyon le site entre le parc et le Rhône. Charles Meysson, architecte, et Camille Chalumeau, ingénieur en chef à la ville de Lyon, sont chargés de concevoir le Grand palais. Le chantier est lancé en 1918 et achevé en 1926. Sept halls d'exposition seront ensuite édifiés de 1934 à 1955 ainsi qu'un palais des Congrès terminé en 1961.

En janvier 1969, une partie des services de la Communauté urbaine nouvellement créée s'installe dans le palais de la Foire mais rapidement la nécessité de centraliser l'administration s'impose. L'Hôtel de communauté dans le quartier de la Part-Dieu est donc construit, les services y déménagent en 1977.

Au cours des années 1984-1985, la Foire de Lyon est transférée sur le site d'EUREXPO à Chassieu libérant le site.

La naissance de la Cité Internationale

La libération du site d'une superficie de 35 ha constitue une opportunité foncière d'autant plus intéressante qu'il est localisé au cœur de l'agglomération lyonnaise. Situé à la limite nord de la commune de Lyon, cet espace est séparé des communes de Caluire et Cuire, au nord, et de Villeurbanne, à l'est, par des éléments de rupture forts : le Rhône et la voie ferrée qui dessert la gare de la Part-Dieu. Enfin il est bordé par le plus grand parc lyonnais, le Parc de la Tête d'Or au sud. La desserte routière de cet espace est de bonne qualité grâce au quai Achille Lignon et la proximité de la porte de la Pape, qui favorise la connexion du site au périphérique lyonnais.

L'idée s'impose rapidement que cet espace avantageusement situé peut jouer un rôle dans le développement international de Lyon et la modernisation de la ville. Les élus mesurent le potentiel intéressant du site avec la proximité du Parc de la Tête d'Or et du Rhône, en terme d'image pour la ville. Francisque Collomb, alors maire de Lyon et Jacques Moulinier, son adjoint délégué à l'urbanisme, décident ainsi de créer une ambitieuse « Cité Internationale » bâtie autour d'un centre des congrès.

Le programme de construction

La ville de Lyon a pour ambition de créer un nouvel espace urbain à vocation internationale affirmée, qui mélange les fonctions (habitat, culture, loisirs, affaires...), les équipements publics et privés et les visiteurs (locaux, nationaux et étrangers).

Pour réaliser le programme de construction, une consultation internationale d'architectes est organisée. Le 2 décembre 1985, Renzo Piano est lauréat du concours. Il se voit doter d'une mission générale d'architecte coordonnateur du projet, il est associé au paysagiste Michel Corajoud. L'ensemble du site est confié à un maître d'œuvre unique afin de garantir l'unité architecturale et paysagère du projet du centre de congrès aux logements.

En 1989, le plan de composition urbaine conçu par Renzo Piano et Michel Corajoud est définitivement adopté. Il est envisagé d'associer deux modes opératoires : la réhabilitation et la construction. En effet le Grand Palais présentant un intérêt architectural fort, il est décidé de conserver un bâtiment originel devant accueillir le musée d'art contemporain. Les autres bâtiments seront détruits pour faire place à la nouvelle Cité Internationale. Le projet comprend une rue centrale autour de laquelle se répartissent des bâtiments en terre cuite recouverte d'une seconde peau en verre, l'ensemble épousant la courbe de la rive du Rhône. Renzo Piano conçoit la Cité Internationale comme « un grand vaisseau immergé dans la nature », aussi une place importante est laissée au végétal et des liens très forts sont envisagés entre les deux éléments naturels, le Rhône et le parc qui délimitent le site.

Les acteurs du projet

La Cité Internationale est une action concertée d'aménagement décidée par la ville de Lyon et la Communauté urbaine de Lyon. S'engageant dans de lourds programmes d'investissements comme le nouvel opéra, la ville se désengage partiellement de l'aménagement du site, elle cherche ainsi un opérateur privé à qui confier la réalisation et le financement du programme. Une société d'économie mixte, la SEM Cité Internationale, est créée en 1987 pour organiser la consultation des aménageurs privés et surtout coordonner et piloter l'ensemble du projet. La SARI Régions est choisie mais fait faillite en 1993, ses engagements sont repris par la SPAICIL (société privée d'aménagement et d'investissements de la Cité Internationale de Lyon) filiale de la CGE (Compagnie générale des eaux) et des baux à construction sont signés avec la ville de Lyon en 1993. La SPAICIL se désengage du projet en 1999 ayant rencontré des difficultés dans la commercialisation des équipements. Par conséquent, le Grand Lyon se substitue à la société et poursuit l'aménagement du site jusqu'en 2000 avant de le confier à la SEM Cité Internationale.

Repères chronologique du projet

- ✓ 1984 Départ de la Foire de Lyon à Chassieu

- ✓ 1985 Lancement du concours de maîtrise d'œuvre pour le réaménagement du site. Renzo Piano lauréat

- ✓ 1987 Création de la SEM Cité Internationale

- ✓ 1988 Création de la ZAC Cité Internationale, supprimée en 1989

- ✓ 1989 Consultation d'opérateurs privés. Création de SPAICIL

- ✓ 1992 Création nouvelle ZAC

- ✓ **1993-1996 : Partie centrale, pôle culturel et économique**
Aménagement du quai C. de Gaulle, le quai A. Lignon disparaît.
Centre des congrès (15 000 m²)
MAC (musée d'art contemporain)
Bureaux : 15 000 m² de SHON
Commerces : 2 espaces de restauration, un bureau de tabac, une boutique dans le musée.
Un parking de 1 150 places
Aménagement des espaces extérieurs, d'une promenade et d'une voie verte cyclable

✓ 1996 Accueil du G7 dans les installations du MAC et du palais des Congrès.

✓ **1999 Partie centrale, pôle culturel et hôtelier**

Hôtel Hilton par le groupe Partouche

Cinéma UGC Ciné Cité

✓ **2004 Partie avale, habitat et bureaux**

300 logements (pavillon de la Roseraie, 2 pavillons de l'Orangerie, pavillon des Arts, pavillon des Serres), une crèche

Bureaux 18 000 m² de SHON

✓ **2006 Partie amont, extension du palais des congrès et aménagements connexes**

L'amphithéâtre (Salle 3000)

Surfaces d'expositions : de 8 170 m² à 25 000 m²

Un hôtel

Une résidence hôtelière

Un restaurant

Bureaux 25 700 m² de SHON

2008 Liquidation de la SEM Cité Internationale et suppression de la ZAC

Localisation de la Cité Internationale : photographie aérienne (© Michelin 2007 © Planetobserver)



LA SALLE 3000 (L'AMPHITHÉÂTRE)

Historique

L'année 1996 marque un tournant important dans l'histoire de la Cité Internationale. Lyon accueille le sommet du G7, une grande expérience en province, dans les installations du Musée d'Art Contemporain et du Palais des Congrès. Cependant, cet événement met en valeur l'insuffisance criante d'installations adaptées à l'hébergement de ce type de manifestations. D'autres événements d'envergures tels que le congrès de la Conférence des Nations Unies sur le commerce et le développement (CNUCED) sont organisés confortant les décideurs lyonnais dans l'idée que leur ville possède un potentiel intéressant dans ce domaine, mais que son exploitation passe par l'amélioration des structures existantes. Une équipe menée par Henry Chabert prospecte et visite des salles conçues pour 2000 à 5000 personnes dans différentes villes européennes pouvant accueillir des manifestations internationales.

Les premières études sur l'extension du Palais des Congrès sont initiées en 1997 sous le mandat de Raymond Barre et le projet est confirmé en 2001 par le nouveau maire de Lyon, Gérard Collomb.

En 1999, la ville de Lyon lance les marchés de définition pour l'extension de la fonction congrès sur le site de la Cité Internationale sur la base d'un cahier des charges très précis : « une nouvelle salle, inspirée des amphithéâtres gallo-romains, doit marquer l'entrée d'une grande capitale ouverte à l'international, devenir la figure emblématique de la Cité et s'inscrire dans l'impératif des liaisons entre le palais des Congrès existant et son extension, sans négliger l'importance de garantir l'indépendance des manifestations ou, au contraire, leur totale synergie ». La ville de Lyon est maître d'ouvrage du projet après avoir racheté le palais des congrès en 1999.

Le coût de la salle pour les collectivités s'élève à 127,2 M€ suite à la réduction du budget demandé en juillet 2001 par Gérard Collomb. Par ailleurs, le Grand Lyon décide d'améliorer la desserte de la Cité Internationale en réalisant une ligne de transport en commun forte qui la reliera à la gare de la Part-Dieu et à l'aéroport Lyon Saint Exupéry.

En avril 2000, 15 ans après avoir remporté le premier concours d'architecture pour la réalisation de la Cité Internationale, Renzo Piano est le lauréat des marchés de définition. Pendant 5 mois, Renzo Piano s'est mesuré à trois autres équipes pluridisciplinaires composées par les architectes Jean-Paul Viguier, François Scali et Bernard Tschumi. Une commission composée comme un jury de concours propose à la quasi unanimité le projet de l'équipe de Renzo Piano, proposition reprise par le Maire et validée par le Conseil municipal le 25 avril 2000.

En février 2001, la maîtrise d'ouvrage est transférée à la Communauté urbaine de Lyon puisque il est apparu que les dimensions et l'impact du projet relevaient plus d'une logique d'agglomération que d'une simple logique communale. À terme la propriété du palais des Congrès a été transférée de la Ville de Lyon au Grand Lyon.

Le concept

La conception de la salle, qui représente le fleuron du Palais des Congrès, a nécessité l'intégration de nombreuses contraintes :

- ✓ urbaines : vision depuis le TGV, relation avec le Rhône et le Parc, desserte vers le quai Charles de Gaulle, relation avec la place piétonne et la rue couverte.
- ✓ fonctionnelles : relation avec le nouveau Forum, le Centre de Congrès existant, circulation des publics, facilités de livraison...
- ✓ architecturales et paysagères : volumétrie interne et externe de la salle, cohérence avec les parties antérieures

La Salle 3000 est un hémicycle ouvert sur son espace scénique et ses accès. Il n'y a pas de cloisonnement entre ses différentes parties (salle, scène, accès ...), l'esprit est proche du théâtre gallo-romain de la colline de Fourvière surplombant la Saône. La priorité est donnée à la convivialité et au mouvement : les participants sont ensemble mais ne sont pas dans un lieu figé. Ils partagent mais peuvent librement aller et venir. L'organisation générale privilégie la visibilité à 180°. L'amphithéâtre peut fonctionner seul (capacité totale de 2815 fauteuils), voire en jauge réduite, mais aussi au sein d'un dispositif global incluant la place publique pour construire un parcours complexe depuis l'extérieur dont la séance en salle est un aboutissement (ou l'inverse avec une progression vers l'extérieur). C'est une des caractéristiques principales de l'amphithéâtre que de s'inscrire dans un dispositif et non d'être un objet isolé. L'expérience du G7 de 1996 a montré les capacités de fonctionnement de la Cité Internationale comme outil global et la pertinence de la notion de parcours. Ces principes induisent à l'évidence une organisation hors normes, peu conforme avec l'accueil de productions formatées pour des salles frontales traditionnelles.

La Salle 3000 se veut comme un lieu remarquable dans la lignée des équipements innovants comme le Philharmonique de Berlin, le Madison Square Garden, le Palais Omnisports de Paris Bercy...

Enfin, située à l'entrée nord-est de la ville, la Salle 3000 doit marquer l'entrée d'une grande agglomération ouverte à l'internationale, devenir la figure emblématique de la Cité Internationale et s'inscrire dans l'environnement naturel du site. Avec ses gradins tournés vers l'intérieur du site,

elle a des allures de proue de grand navire. « On pourra considérer la Salle 3000 comme le début ou la fin de la Cité international mais, dans tous les cas, elle en sera l'emblème ».

Chronologie succincte des travaux

- ✓ Mai 2002 : délivrance du permis de construire
- ✓ Janvier 2004 : réalisation des fondations profondes
- ✓ Février à juillet 2004 : réalisation de l'infrastructure béton
- ✓ Août 2004 à mars 2005 : réalisation de l'ouvrage métallique
- ✓ Avril 2005 à septembre 2005 : pose des gradins
- ✓ Octobre 2005 à avril 2006 : aménagements intérieurs
- ✓ Mai 2006 : aménagements extérieurs
- ✓ 1er juin 2006 : inauguration

Acteurs du projet

- ✓ Maître d'ouvrage : COMMUNAUTÉ URBAINE DE LYON (succède à la Ville de Lyon le 26 février 2001)
- ✓ L'équipe de maîtrise d'œuvre : RENZO PIANO BUILDING WORKSHOP (RPBW) : agence créée par Renzo Piano, architecte du projet et équipe lauréate du concours d'extension du Palais des Congrès. PAUL VINCENT : senior partenaire de l'agence RPBW, il dirige les équipes, supervise les chantiers, s'assure de la qualité de la production, gère les coûts et le temps.
- ✓ MICHEL CORAJOURD : paysagiste du projet.
- ✓ CRB ARCHITECTES : agence lyonnaise associée au projet.
- ✓ Assistance à maîtrise d'ouvrage : COTEBA
- ✓ Directeur des travaux : JEAN-PIERRE DEBRAY
- ✓ Ordonnancement, coordination et pilotage du chantier : GLOBAL
- ✓ Contrôle technique : SOCOTEC/ VERITAS
- ✓ Coordination sécurité prévention de la santé : VERITAS
- ✓ Bureaux d'études :
 - Structure : AGIBAT
 - Fluides : BARBANEL
 - Économie : SLETEC
 - Scénographie : ROGER LABEYRIE
 - Acoustique : PEUTZ
 - Clos couvert : GEC PARUIS
 - Aménagements extérieurs : SBRA
 - Éclairage : COSIL

Signalétique : RUEDI BAU

- ✓ Lot 1 paroi moulée-pompage : INTRAFOR
- ✓ Lot 6 Fondations profondes : E2F
- ✓ Lot 7 gros œuvre, maçonnerie et structures béton armé : CBR / LAMY / GFC
- ✓ Lot 8 charpente métallique ouvrage béton armé-gradins-bardage : SMB/ GGC SUDEST ACOUSTIQUE / SMAC ACIEROID
- ✓ Lot 9 étanchéité : SMAC ACIEROID
- ✓ Lot 10 façades vitrées traditionnelles : PARALU
- ✓ Lot 11 façades vitrées : PARALU
- ✓ Lot 12 façades double peau : PARALU
- ✓ Lot 13 façades terre cuite : SMAC ACIEROID Département EUROFAÇADE
- ✓ Lot 14 cloisonnement-faux plafonds plâtre : SUD EST PLATRE
- ✓ Lot 15 travaux de staff : CHARBONNEL/ DEROUX DAUPHIN
- ✓ Lot 16 faux plafonds : CHARBONNEL/ BOTTA
- ✓ Lot 17 portes et menuiserie bois : SUSCILLON
- ✓ Lot 18 agencement bois : SUSCILLON
- ✓ Lot 19 cloisons mobiles : ALGAFLEX
- ✓ Lot 21 portes et châssis coupe-feu : TYCO FCF/ MEYVAERT
- ✓ Lot 23 serrurerie-métallerie intérieure : LENOIR/ GIRAUD
- ✓ Lot 24 revêtement de sols durs et faïences : LA RHODANIENNE DE CARRELAGE
- ✓ Lot 25 revêtement de sol pierre : GUINET DERRIAZ
- ✓ Lot 26 revêtement sols souples : CIOFLI
- ✓ Lot 27 peinture-revêtement muraux : PARE BOTTA
- ✓ Lot 29 plomberie, sanitaires, réseaux incendie armés : CHRISTIN
- ✓ Lot 30 protection incendie : TPI SUD EST
- ✓ Lot 31 chauffage - ventilation - climatisation : AXIMA
- ✓ Lot 33 électricité courants faibles : ETDE REMELEC
- ✓ Lot 34 système sécurité incendie : ROIRET
- ✓ Lot 35 gestion technique du bâtiment : HONEYWELL
- ✓ Lot 36 appareils ascenseurs : SCHINDLER
- ✓ Lot 38 ascenseurs spécifiques vitrés : SCHINDLER
- ✓ Lot 39 porte monumentale vitrée : VULCAIN
- ✓ Lot 40 fauteuils : QUINETTE GALLAY
- ✓ Lot 41 fabrication, fourniture et pose de l'équipement de signalétique statique : MEDICIS
- ✓ Lot 42 revêtement de pierres agrafées : GUINET DERRIAZ S.A/ CIMBA
- ✓ Lot 43 équipements de cuisine : FROID ET MACHINES LYON S.A/ SAS PVYB DIMA/ ISOL AGRO SARL
- ✓ Lot 44 revêtement de sol minéral intérieur : SOMIREC/ LA RHODANIENNE DE CARRELAGE

- ✓ Lot 45 revêtement en pierre des douves extérieures : SOMIROC/ LA RHODANIENNE DE CARRELAGE
- ✓ Lot 46 fabrication et mise en œuvre du mobilier structurant : COMPTOIRS ET AGENCEMENT LARGE
- ✓ Lot 47 signalétique dynamique : NESS
- ✓ Lot 50 serrurerie scénique : AMG FECHOZ
- ✓ Lot 53 rideaux et tentures de scène : CAIRE
- ✓ Lot 54 électricité scénique : SCENETEC
- ✓ Lot 55 équipement audiovisuel : NESS
- ✓ Lot 57 panneaux photovoltaïques : SUNWATT



Travaux d'extension du palais des congrès et de la salle 3000, 2005 (2898 WM 011)

Photographe : Jacques LEONE

PRÉSENTATION DU FONDS

Le fonds de la construction de la Salle 3000 a été versé aux archives communautaires par la direction des grands projets. Il couvre la période 1995-2010 et se compose de 833 articles. Après traitement les archives définitives représentent un volume de 23,5 mètres linéaires auxquels s'ajoutent 434 tirages papiers de photographies, 1267 photographies numériques et 28 panneaux d'exposition.

Le fonds a fait l'objet de plusieurs versements. Ainsi les dossiers de conduite d'opération ont été versés en 2010, les marchés publics et les photographies en 2011. Toutefois l'ensemble du fonds a été traité et rassemblé sous un numéro de versement unique (3970 WM) en 2011.

En raison des circonstances particulières de la réalisation de la Salle 3000, les archives communautaires ne conservent pas l'intégralité des dossiers du suivi du projet. En effet, la Ville de Lyon, 1^{ère} propriétaire du site, était à l'origine de l'opération, les dossiers antérieurs à la signature du marché de maîtrise d'œuvre sont donc conservés aux archives municipales de Lyon (cf. sources complémentaires).

HISTORIQUE DE LA CONSERVATION

Ce fonds a été conservé dans les locaux de la direction des grands projets pendant toute la durée de l'opération de construction. Il a été versé au service archives de la Communauté urbaine juste avant son traitement en 2011 par une stagiaire Master 2 métiers des archives.

En 2017, ce premier traitement a été complété par celui des photographies de l'opération. Ce second traitement a entraîné la mise à jour du présent répertoire.

MODALITÉS D'ENTRÉE

Ce fonds est constitué à partir de 7 versements réalisés par la direction des grands projets entre janvier et mai 2011. Ils ont tous reçus un numéro d'entrée à leur arrivée aux archives du Grand Lyon :

- 11008 et 11037 pour les dossiers de suivi d'opération
- 11071 pour les photographies relatives au suivi de construction et les documents relatifs au volet communication
- 11006, 11007 et 11095 : versements de marchés publics

- 11115 : hors format (panneaux d'exposition et cartons plumes).

PRÉSENTATION DU CONTENU

Le fonds du suivi d'opération de la Salle 3000 est intellectuellement séparé en deux parties du fait du transfert de la maîtrise d'ouvrage de la Ville de Lyon à la Communauté urbaine. Ce fonds reflète en effet le suivi de la conduite d'opération de la Salle 3000 par la Communauté urbaine de Lyon depuis 2001, alors que la Ville de Lyon a lancé les marchés de définition en mars 1999. Par ailleurs, il comporte des typologies documentaires variées dont les objets lui confèrent une certaine richesse et lui donnent un intérêt d'exploitation important.

Effectivement, un certain nombre de plans et d'actes notariés permettent de comprendre le montage foncier et juridique de la construction de la Salle 3000. L'importance des dossiers consacrés aux études préalables fait prendre conscience de l'étendue du projet, de ses enjeux et de son impact sur son environnement naturel. Les plans illustrant les différentes phases de la conception (avant-projet-sommaire, avant-projet-définitif, projet) donnent un éclairage appréciable sur la conception de la Salle 3000. Les échanges de courriers entre les entreprise et la maîtrise d'ouvrage offre un aperçu intéressant sur le suivi de la construction de la Salle 3000. Enfin, les nombreuses photographies et les panneaux d'exposition permettent d'illustrer le chantier.

TRIS ET ÉLIMINATIONS

Le fonds contenait 4 boîtes de fiches de travaux modificatifs. Il s'agit de documents retraçant les modifications des travaux en cours de marché, ils feront l'objet d'une élimination au terme de la garantie décennale ; les informations contenues dans ces fiches étant reprises et synthétisées dans les avenants des différents marchés.

Ont, également, été proposés à l'élimination immédiate, les doubles des attestations d'assurance (originales intégrées aux marchés) ainsi que des doubles de plans, de courriers ou de rapports d'étude, ce qui représente un volume de 1,1 mètre linéaire.

ACCROISSEMENT

L'archivage du fonds 3970WMA a été effectué en collaboration avec les services et ce dernier ne comporte pas de lacunes particulières. Il peut donc être considéré comme clos.

CLASSEMENT

Le plan de classement adopté reflète l'organisation d'un projet suivi par un maître d'ouvrage public, les différentes parties correspondent à une phase particulière de l'opération. A noter que le projet principal de construction de la Salle 3000 s'accompagne de travaux annexes qui ont fait l'objet d'une partie spécifique.

La première partie est consacrée au montage global de l'opération et propose des documents de présentation générale du projet ainsi que les différentes conventions qui formalisent le rôle des différents acteurs. La sous-partie concernant le montage foncier permet de comprendre l'imbrication entre les différents propriétaires des lieux. À noter également, les documents établis par la conduite de projet donnant un éclairage sur les grandes décisions prises.

La seconde partie regroupe les études préalables à la construction. Elles ont été classées selon leur nature et du plus général au plus technique : économiques, acoustiques, de circulation, hydrogéologiques et géotechniques.

La troisième partie présente la conception du projet : les esquisses, les avant-projets et le projet final. L'étude de ces documents offre une vision de l'évolution du projet architectural et permet d'admirer « le coup de crayon » de Renzo Piano.

La quatrième partie est consacrée aux marchés publics et donne un bon aperçu du suivi contractuel de l'opération, excepté pour le 1% artistique, le marché est classé avec le dossier de réalisation (V). Les marchés ont fait l'objet d'une description au lot mais d'une cotation à la boîte. Le lecteur trouvera en début de chapitre une analyse vectorielle présentant toutes les pièces constitutives d'un marché public. Sont précisés pour chaque lot les pièces déficitaires ou excédentaires ainsi que le contenu du dossier de contentieux s'il existe.

La cinquième partie est dédiée au suivi plus technique de la réalisation de la Salle 3000. Le choix a été fait de la scinder en deux sous parties ; une première consacrée à l'opération principale la construction de la Salle 3000 et une seconde consacrée aux opérations connexes. La première sous-partie présente l'organisation et le déroulement du chantier de construction de la

Salle 3000 ainsi qu'un ensemble de dossiers concernant le 1% artistique. La seconde sous-partie présente notamment les aménagements extérieurs : accès, travaux de voirie, traversée publique, signalisation, réseau ferré, et parc de stationnement.

Enfin la dernière partie aborde le thème de la communication faite autour de l'opération et s'organise en quatre thèmes majeurs : définition de la stratégie de communication, évènementiel, publications et photographies. Les photographies du suivi de chantier se trouvent dans cette partie plutôt que dans la partie réalisation où elles auraient pu illustrer les différentes phases de construction. Ce choix permet de respecter le versement de ces images par la personne chargée de la communication au sein de la direction des grands projets. Elles ont été considérées dès leur réalisation comme un support à la communication de la direction des grands projets autour du projet. D'ailleurs des agrandissements ont été réalisés pour être ensuite exposés. À noter que les photographies présentent un intérêt tout particulier pour illustrer la construction de la Salle 3000 : elles ont été réalisées selon un même point de vue mois après mois de janvier 2004 à mai 2006. Afin de rendre compte de la progression des travaux, elles ont été classées selon les six phases de construction.

CONDITIONS D'ACCÈS ET D'EXPLOITATION

Conditions d'accès

En application de l'article L.213-1 du code du patrimoine, la majeure partie du fonds est librement communicable, exception faite des actes notariés soumis à un délai de 75 ans (art. L.213-2 du code du patrimoine). Les photographies seront communiquées sous réserve que le droit à l'image et le droit d'auteur soient respectés.

Conditions de reproduction

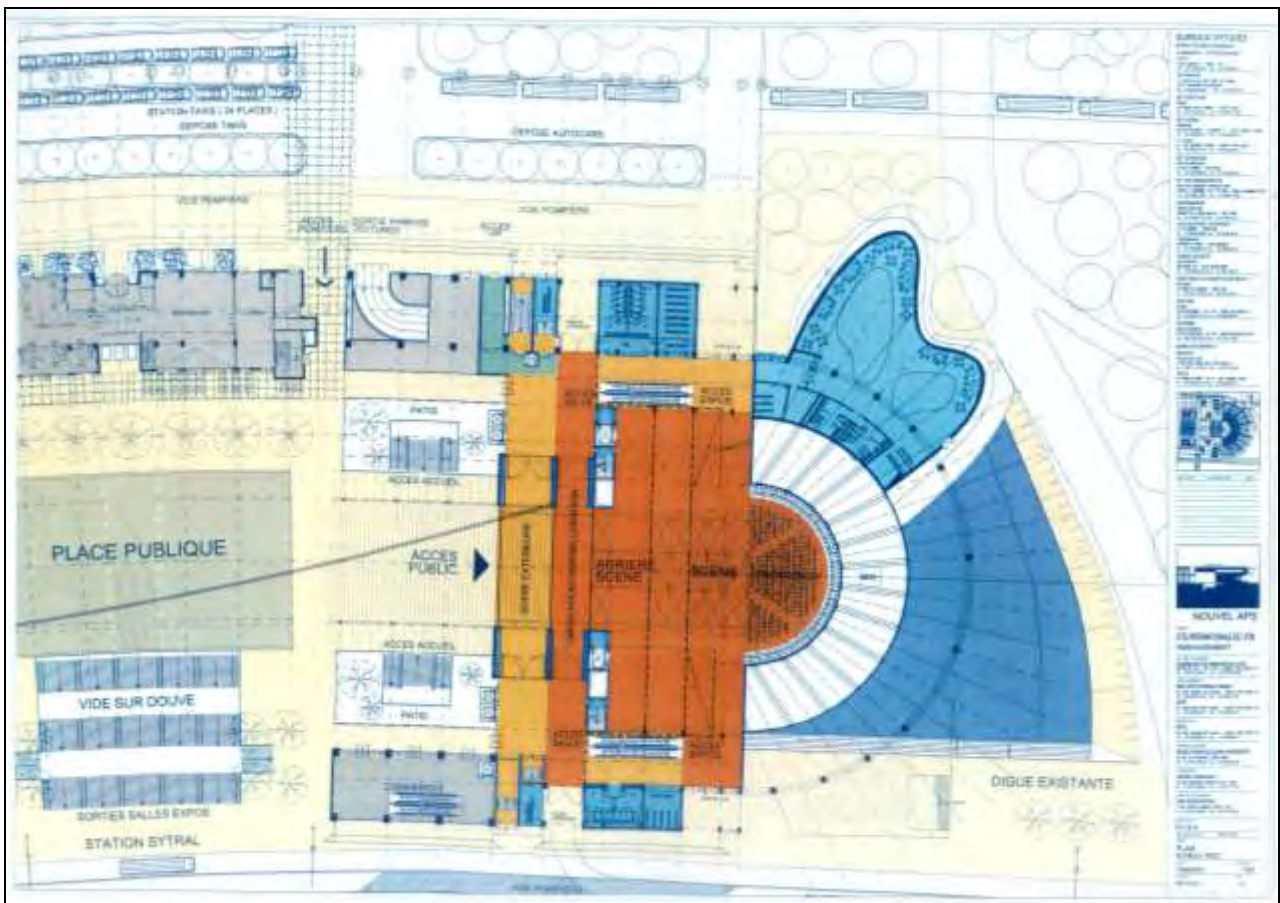
La reproduction des photographies est soumise au droit patrimonial qui prohibe toute modification ou toute reproduction à usage commercial. Le copyright, ©C. CHAUDAGNE, devra être mentionné sur toutes les reproductions.

Langue et écriture des documents

La majorité des documents est en français. On trouve cependant quelques documents (compte rendu de réunion et guide de présentation de la Cité Internationale) en anglais.

Caractéristiques matérielles et contraintes techniques

Un certain nombre de photographies sont nativement numériques. Elles sont, à ce jour, consultables uniquement sur serveur, et seront, à terme, intégrées dans la photothèque numérique des archives du Grand Lyon



Plan d'ensemble (3970WM061)

BIBLIOGRAPHIE INDICATIVE

URBANISME À LYON

Charles Delfante Agnès Dally-Martin, Cent ans d'urbanisme à Lyon, Lugd, 1994

Alain Vollerin, Histoire de l'architecture et de l'urbanisme à Lyon au XXe siècle, Chirat, Saint-Just-La-Pendue, 1999.

Rencontre nationale des agences d'urbanisme du 13 au 15 décembre 2005 sous la direction de Marcel Belliot et Agnès Charousset, Métropole en question, métropole en action, Fédération nationale des agences d'urbanisme, Paris, 2005.

URBANISATION DE LYON

Conseil économique et social de la région Rhône-Alpes, Avis du Conseil économique et social de la région Rhône-Alpes sur le projet de directive territoriale d'aménagement de l'aire métropolitaine lyonnaise : assemblée plénière du mardi 14 décembre 2004, Conseil régionale de Rhône-Alpes, Charbonnière-les-bains, 2004.

Préfecture de région Rhône-Alpes, Directive territoriale d'aménagement de l'aire métropolitaine lyonnaise, Préfecture de la région Rhône-Alpes, 2006.

ÉQUIPEMENTS

Chambre de Commerce et d'Industrie de Lyon service aménagement et développement local, Les équipements logistiques de la région lyonnaise, Chambre de Commerce et d'Industrie de Lyon, 2002.

Office du tourisme et des congrès du Grand Lyon, Lyon espaces : le guide des espaces de réunions, Office du tourisme et des congrès, Saint-Etienne, 2006.

CITÉ INTERNATIONALE DE LYON

Grand Lyon Direction des Grands Projets, Extension du Palais des Congrès, un chantier monumental, Grand Lyon, 2006.

Bazard Éric, Cite Internationale, d'une SEM de pilotage à une SEM d'aménagement, 2005.

Menez Florence, Le territoire au cœur des rapports public-privé : la Cité Internationale de Lyon, 2006.

RENZO PIANO

Jodidio Philippe, Renzo Piano Building Workshop 1966-2005, Taschen, Cologne (Allemagne), 2006.

Buchanan Peter, Renzo Piano Building Workshop : œuvres complètes, traduit de l'anglais par Aymeric Laurent, Phaidon, Paris, 2006.

SOURCES COMPLEMENTAIRES

ARCHIVES DU GRAND LYON (HÔTEL DE LA COMMUNAUTÉ)

Fonds de la direction des grands projets

- 2995 WM 001-181 Extension du Palais des Congrès et construction de la Salle 3000 : dossiers des ouvrages exécutés. 2003-2006
- 3832 WMP 001-054 Extension du Palais des Congrès. Construction de la Salle 3000, comptabilité. 2004-2007

Fonds des ZAC (direction de l'aménagement)

- 3956 WM 469-578 LYON 6EME - ZAC de la Cité internationale 1988-2008

Fonds de l'unité archives

- 2746 WM 084 Affiche éditée à l'occasion des journées portes ouvertes du nouvel amphithéâtre de la Cité Internationale. 2006
- 2455 WM 012 Construction de la Salle 3000 : plan de circulation automobile dans le cadre du réaménagement du secteur Poincaré. 2003

Périodiques

Côté cour Côté jardin, le magazine interne du Grand Lyon.

0010 PerM 115, 0010 PerM 121, 0010 PerM 126, 0010 PerM 140, 0010 PerM 142, 0010 PerM 144
2002-2004

C'est neuf à Lyon, Journal municipal de Lyon

0017 PerM 004, 0017 PerM 005, 0017 PerM 006, 0017 PerM 014, 0017 PerM 015,
0017 PerM 016, 0017 PerM 022, 0017 PerM 055, 0017 PerM 074, 0017 PerM 075.
1989-1994

Le Moniteur

2456 WM 037 Lyon : les enjeux de demain. 2003

Fonds de la direction de la communication (photothèque)

2845 WM	Salle 3000, mise en place des aménagements intérieurs. Équipements et chantier.	2006
2898 WM	LYON 6EME - CITE INTERNATIONALE : vues aériennes. Travaux d'extension du palais des congrès et de la Salle 3000.	2005
2900 WM	Salle 3000, vues extérieures et intérieures de fin de chantier. Équipements et chantier.	2006
2901 WM	Salle 3000, vues extérieures en fin de chantier. Équipements et chantier.	2006
2903 WM-2904 WM	LYON 6EME - Cite Internationale. Salle 3000, inauguration	2006

ARCHIVES MUNICIPALES DE LYON

Fonds du secrétariat des délégués généraux

1761 WP 46	Aménagement des espaces extérieurs de la partie nord de la Cité Internationale (Salle 3000) : projet, gestion, correspondance.	1990-2003
------------	--	-----------

Fonds de la direction générale des services

1763 WP 86	Salle 3000, extension du Palais des Congrès : augmentation du capitale de la Société d'Économie Mixte de la Cité Internationale.	1993-2000
------------	--	-----------

Fonds de la direction des grands travaux

2068 WP 10	Cité Internationale. Extension, création de la Salle 3000 Rachat du Palais des Congrès ; pré-diagnostic de recevabilité du concept de prix de revient, propositions de missions d'assistance à la maîtrise d'ouvrage, notes, correspondance. Parc de stationnement : rapport sur la maîtrise d'ouvrage. Protocole Ville de Lyon / SPAICIL : projet, avis, rapport. Marché de définition, choix de la procédure : délibération, rapport au Conseil Municipal, référé, analyse juridique, contrats (copies), comptes rendus de réunion, notes, correspondance, programme fonctionnel des travaux.	1998-1999
2068 WP 11	Cité Internationale, création de la Salle 3000 Marché de définition, élaboration du cahier des charges ; délibération, comptes rendus d'entretien, analyses juridiques, cahier des charges, comptes rendus de réunion, plans, correspondance.	1997-1999

- 2068 WP 12 Cité Internationale. Extension, création de la Salle 3000
 Marché de définition, consultation : dossier d'assistance juridique, dossier de consultation des entreprises, analyse des candidatures et des propositions, étude de définition, compte rendu des résultats de la Commission, rapport du jury, note technique, correspondance.
 1998-2000
- 2068 WP 16 Cité Internationale. Extension, création de la Salle 3000. Marchés de définition, exécution : plan de déplacements urbains, charte du parc de la Tête d'Or, éléments programmatiques, rendus intermédiaires, analyse des rendus.
 1997-2001
- 2068 WP 20 Cité Internationale. Extension, création de la Salle 3000
 Transfert de la maîtrise d'ouvrage à la Communauté urbaine de Lyon (COURLY) : convention, délibération, état des dépenses, factures, correspondance.
 Marché de définition, études de Renzo Piano : avant-projet-sommaire, plans, analyse, rapport hydrogéologique.
 1999-2001

Fonds de la direction de la construction

- 2068 WP 13 Cité Internationale. Extension, création de la Salle 3000
 Marché de définition, rendus des candidats (Renzo Piano Building Workshop, Viguier, Scali, Tschumi) : mémoires de présentation, mémoires de synthèse.
 2000
- 2068 WP 14 Cité Internationale. Extension, création de la Salle 3000
 Marchés de définition, Renzo Piano Building Workshop et Scali : dossier de marché, ordres de service, dossier de paiement.
 1999-2000
- 2068 WP 15 Cité Internationale. Extension, création de la Salle 3000
 Marchés de définition, Viguier et Tschumi : dossiers de marché, ordres de service, dossiers de paiement.
 1999-2000
- 2068 WP 17 Cité Internationale. Extension, création de la Salle 3000
 Marchés de définition, exécution : dossier de consultation, mission géotechnique, programme, planning, compte rendu de réunion, pièces jointes.
 1999-2000
- 2068 WP 18 Cité Internationale. Extension, création de la Salle 3000
 Assistance à la maîtrise d'ouvrage SEPOC : dossier de consultation, dossier de marché, dossier de paiement, correspondance.
 1999-2002
- 2068 WP 19 Cité Internationale. Extension, création de la Salle 3000, marchés de définition : études de Renzo Piano, esquisses, correspondance.
 1999-2001
- 2068 WP 21 Cité Internationale. Extension, création de la Salle 3000
 Marchés de définition, études de Renzo Piano : avant-projet-sommaire (pièces écrites)
 2001

2294 WP 08 Cité Internationale - Musée d'Art Contemporain, travaux : marché de maîtrise d'œuvre, état des travaux complémentaires, dossier de transaction pour la poursuite des travaux, cahier des charges architecturales et techniques d'utilisation du musée, cahier des clauses techniques particulières, contentieux, plans du dossier des ouvrages exécutés (DOE), photographies, correspondance.
 Cité Internationale - Musée d'Art Contemporain, ascenseurs : ordres de service, décomptes généraux définitifs, contrat d'entretien, correspondance.
 Cité Internationale - Musée d'Art Contemporain, aménagements extérieurs : plans.
 Cité Internationale - Salle 3000, construction : plaquette de présentation du chantier (2005).

1994-2005

Fonds de l'aménagement urbain

2273 WP 30 Coordination urbaine - opération d'aménagement de la Cité Internationale, construction de la Salle 3000 : délibérations, rapport, correspondance.
 Coordination urbaine - opération d'aménagement de la Cité Internationale, transfert de la maîtrise d'ouvrage de la Salle 3000 : délibérations, convention de prise en charge de la maîtrise d'ouvrage, notes, correspondance.
 Coordination urbaine - opération d'aménagement de la Cité Internationale, exploitation du parking P3 : rapport d'activité, rapport au Conseil Municipal, note de synthèse, comptes rendus de réunions, avenant n° 1 au contrat d'affermage, plaquette, attestation d'assurance, liste du matériel et équipement, plans, notes, correspondance.

1998-2002

2273 WP 40 Coordination urbaine - opération d'aménagement de la Cité Internationale de Lyon, désignation de conseillers municipaux appelés à faire partie de la Société d'Économie Mixte : délibérations, correspondance.
 Coordination urbaine - opération d'aménagement de la Cité Internationale de Lyon, assemblée générale ordinaire de la Société d'Économie Mixte : textes des résolutions proposées, rapports.
 Coordination urbaine - opération d'aménagement de la Cité Internationale de Lyon.
 Évolution des travaux, point presse : rapports.
 Coordination urbaine - opération d'aménagement de la Cité Internationale de Lyon.
 Permis de construire, bureaux amont SPAICIL : plans.
 Coordination urbaine - opération d'aménagement de la Cité Internationale de Lyon.
 Réunions du Comité de pilotage : comptes rendus.
 Coordination urbaine - opération d'aménagement de la Cité Internationale de Lyon.
 Présentation du projet de la Salle 3000 : rapport de présentation.

1997-2001

Fonds de la direction de l'économie, du commerce et de l'artisanat

2289 WP 26 Délégation de service public. Palais des Congrès de Lyon
 Tarifs de location d'espace : délibérations, fiche technique de la Salle 3000.
 Budget : comptes rendus financiers, comptes rendus d'exploitation.

2001-2006

REPertoire

MONTAGE DE L'OPÉRATION

PLANIFICATION

3970WM001 Palais des Congrès, projet d'extension : rapports de présentation, rapport au bureau, tableau de présentation du budget, tableau d'évolution des coûts de l'extension du palais, relevé de décisions présentant les prévisions, comptes rendus de réunion, correspondance.
1999-2002

3970WM002 Partie Nord de la Cité Internationale, aménagement : programmes élaborés par la Ville de Lyon, rapport sur les caractéristiques de la future Salle 3000, fiche technique de la Salle 3000, compte rendu de réunion.
2000

LANCEMENT DE LA CONSTRUCTION DE LA SALLE 3000

3970WM003 Maitrise d'ouvrage, transfert de la Ville de Lyon à la Communauté urbaine : convention de prise en charge, délibérations du Conseil municipal de la Ville de Lyon, délibérations du Conseil de communauté, avis juridiques, correspondance.
2000-2004

3970WM004-011 Délibérations du Conseil de communauté
1997-2009

004 1997-2001

005 2002

006 2003

007 2004

008 2005

009 2006

010 2007

011 2008-2009

MONTAGE FONCIER DE L'EXTENSION DU PALAIS DES CONGRÈS.

3970WM012-015 État Descriptif de Division en Volumes (EDDV) : plans

2002-2004

- 012 Bureaux amont : avant-projets sommaires (2002).
- 013 Bureaux amont et résidence hôtelière (2003-2004).
- 014 Infrastructure, base chantier des bureaux amont et de la résidence hôtelière (2003).
- 015 Définitions géométriques des volumes (2004).
(Établis à partir des plans d'exécution)

3970WM016-018 Transactions immobilières.

1999-2005

- 016 Bâtiments sur leurs terrains et parkings appartenant à la SPAICIL, acquisition : actes notariés entre la SPAICIL et la Communauté urbaine (1999-2003).
- 017 Bâtiments sur leurs terrains et parkings appartenant à la Ville de Lyon, acquisition : acte notarié entre la Ville de Lyon et la Communauté urbaine, certificat du notaire, attestation de propriété, état des frais dûs par la Communauté urbaine, dossier de demande de renseignements demandés par le notaire (2003-2004).
- 018 Terrains appartenant à la Ville de Lyon, acquisition : acte notarié entre la Ville de Lyon et la Communauté urbaine, délibération du Conseil de communauté, plans, correspondance (2003-2005).

3970WM019-026 Vente en l'État de Futur Achèvement (VEFA) du Palais des Congrès.

2000-2006

- 019 Bâtiments sur leurs terrains appartenant à la SPAICIL, acquisition : actes notariés, avant-projet sommaire descriptif, descriptif sommaire de l'ensemble immobilier vendu en VEFA, descriptif des limites de prestations entre la SPAICIL et la Communauté urbaine, notices explicatives (2002-2004).
- 020 Bâtiments à usage de bureaux et commerces et parkings en sous-sol, construction : protocole d'accord portant sur la réalisation des ouvrages, états d'avancement des travaux réalisés, descriptifs des prestations prévues par la Communauté urbaine, planning, dossier des ouvrages exécutés, comptes rendus de réunions, plans, correspondance (2000-2006).
- 021 Remise des ouvrages vendus par SPAICIL à la Communauté urbaine de Lyon : procès-verbaux, attestations d'achèvement de travaux, tableau descriptif de la réalisation des travaux (2003-2006).

022-026	Suivi de la vente : correspondance (2000-2006).	
	022	2000-2001
	023	2002
	024	2003
	025	2005
	026	2005-2006

CONDUITE DE PROJET

3970WM027	Comités de pilotage, réunions : planning directeur, planning de l'opération, comptes rendus, correspondance.	2000-2001
3970WM028	Comités de suivi, réunions : comptes rendus, cahier de plans pour réunion du 15 janvier 2003, correspondance.	2002-2004
	<i>Un compte rendu de réunion est illustré avec des photographies du chantier datant de novembre 2003.</i>	

SUIVI DE LA MAÎTRISE D'ŒUVRE (RENZO PIANO BUILDING WORKSHOP)

3970WM029-037	Relations avec les acteurs du projet : correspondance.		2001-2009
	029	2000	
	030	2001	
	031	2002	
	032	2003	
	033	2004	
	034	2005	
	035	2006	
	036	2007	
	037	2009	

ÉTUDES PRÉALABLES

- 3970WM038 Faisabilité de la Salle 3000 à Lyon, étude économique : rapports d'étude sur les grands équipements d'accueil de l'agglomération lyonnaise, rapport d'étude sur les centres de congrès européens disposant d'une salle de congrès de plus de 2000 places, comptes rendus de visites. 1997-1999
- 3970WM039 Protection des riverains de la Salle 3000, étude acoustique : document de présentation, rapport d'étude, rapport métrologique, correspondance. 2002-2004
- 3970WM040-043 Études de circulation 1997-2002
- 040 Stationnement et accessibilité : rapports d'études, plans, descriptif des trois variantes d'accessibilité, comptes rendus de réunions, correspondance (1999-2002).
 - 041 Secteur Poincaré : note de présentation, notes techniques, plans (1997-2000).
 - 042 Porte Nord : dossier de propositions d'itinéraires, rapports d'études, plans (2000-2001).
 - 043 Lyon Part-Dieu Caluire et Cuire, Rillieux-la-Pape ligne forte A5 : étude (2002).
- 3970WM044-049 Études hydrogéologiques. 1995-2009
- 044 Bureau d'étude, consultation : documents de présentation, rapport, cahier des charges techniques, correspondance (2000-2002).
 - 045 Étude d'impact des installations : rapports, correspondance (2001-2003).
 - 046 Nappe alluviale : études, rapports de mission, notes techniques sur le pompage et rejet des eaux de la nappe, coupe lithologique, relevé de conclusion, état des quantités d'eau rejetées à la nappe, correspondance (1995-2003).
 - 047 Pompage des équipements existants, impact du projet d'extension du Palais des Congrès : procès-verbal de constat de l'état actuel avant travaux, notes techniques relatives au pompage et rejet des eaux de la nappe, dossiers de propositions techniques et financières, correspondance (2002-2004).
 - 048 Puits et pompes exhaure thermo frigo pompes : descriptif sommaire de la mission d'ingénierie, liste de pompes et puits d'exhaure, correspondance (2002-2003).
 - 049 Implantation des puits : plans, scénarii (2000-2003).

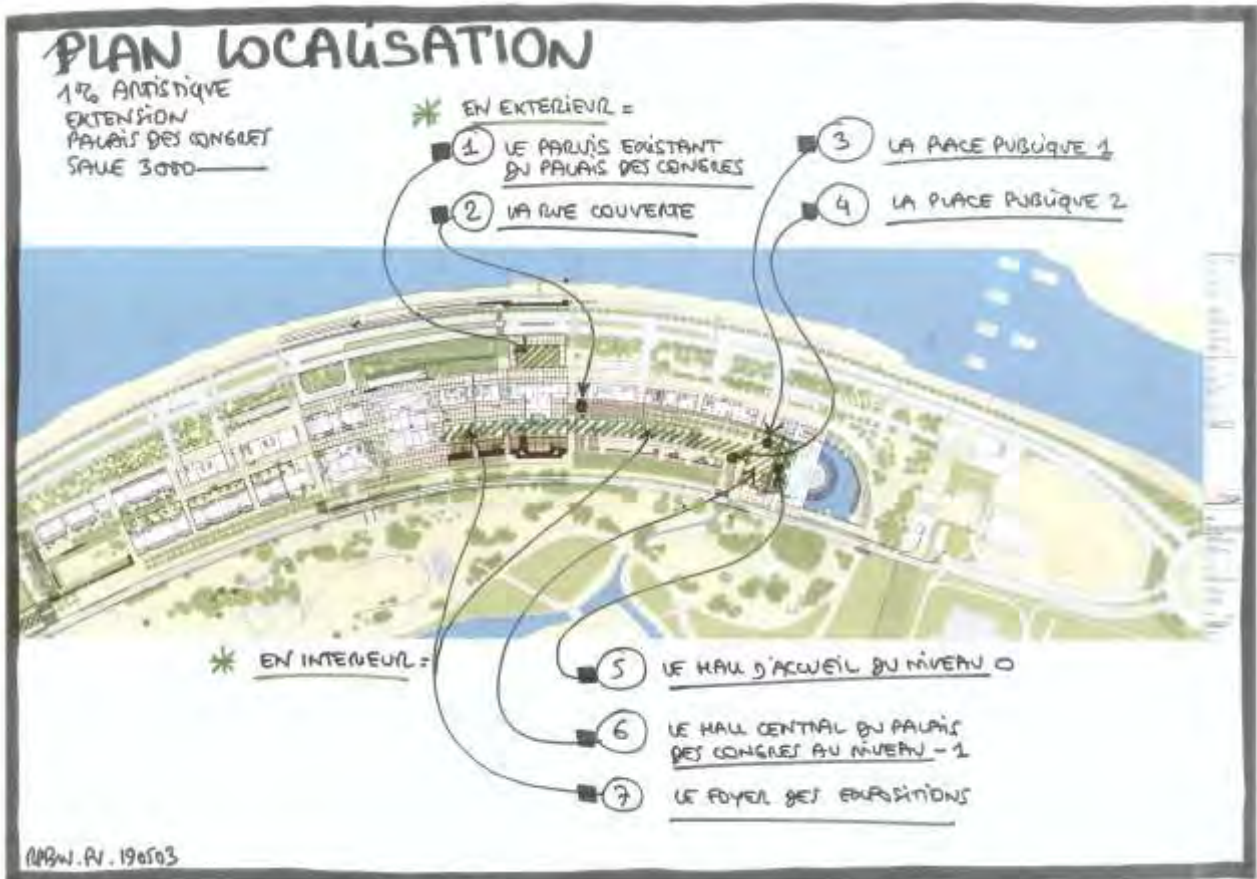
3970WM050 Études géotechniques, mission : rapport d'étude, attestations d'assurance, protocole transactionnel, attestation de règlement, délibération de Conseil de communauté, correspondance.
2001-2009

3970WM051-054 Études énergétiques
2001-2002

- 051 Étude comparative : rapports, tableau de synthèse finale, correspondance (2001-2002).
- 052 Système de production énergétique centralisée : rapports d'études, note récapitulative, correspondance (2001-2002).
- 053 Électricité. - Maîtrise de la demande, partenariat entre EDF et la Communauté urbaine : dossier de présentation du projet, dossier de proposition commerciale, planning prévisionnel de raccordement, devis, dossier de présentation de l'Agence Régionale de l'Énergie et de l'Environnement, documentation, correspondance (2002-2005).
- 054 Installations électriques, attribution d'un label de performance : dossier de présentation du label, délibération du Conseil de communauté, brochures informatives, règlement d'attribution, correspondance (2002-2003).

3970WM055-057 Installation de panneaux photovoltaïques.
2002-2004

- 055 Centrale solaire photovoltaïque raccordée à la Salle 3000, étude de faisabilité : rapport, dossier de présentation de projet, certificat de capacité, notes informatives, plans, correspondance (2002-2003).
- 056 Évaluation énergétique du site : rapports, correspondance (2002-2004).
- 057 Subvention du Conseil régional, attribution : délibération du Conseil de communauté, correspondance ; subvention de l'Agence de l'Environnement et de la Maîtrise de l'Énergie : document de présentation de l'appel à projets, brochure sur l'efficacité énergétique, tableau des énergies consommées, comptes rendus de réunions, correspondance (2002-2004).



Plan de localisation (3970WM298)

CONCEPTION

ESQUISSES (ESQ)

3970WM058	Cité Internationale : mémoire de présentation, plans.	2000-2001
3970WM059	Salle 3000 : plans.	2000

PHASE AVANT PROJET SOMMAIRE (APS)

3970WM060	Suivi : notes d'observations, correspondance.	2000-2001
3970WM061	Réunions de travail : cahiers de plans.	2001
3970WM062	Contrôle technique : rapports initiaux, rapports d'examen.	2001
3970WM063	Coordination de la Sécurité et Protection de la Santé : rapport d'examen.	2001
3970WM064	Configurations de la Salle 3000.- Accueil de congrès ou de spectacles, gestion des flux de circulation : schémas de fonctionnement.	[2001]
3970WM065-068	Avant-projet sommaire	2001
065	Première version : plans, notice architecturale (mars 2001).	
066	Deuxième version : plans, descriptif des installations techniques (juin 2001).	
067	Troisième version : notice architecturale (octobre 2001).	
068	Quatrième version : plans (novembre 2001).	

PHASE AVANT PROJET DÉFINITIF (APD)

3970WM069	Suivi : calendrier général, estimatifs financiers, observations, comptes rendus de réunions.	2002
-----------	--	------

3970WM070	Contrôle technique : rapport préalable, rapport initial, rapports d'examen.	2002
3970WM071	Coordination de la Sécurité et Protection de la Santé : rapport d'examen.	2002
3970WM072	Sécurité pompiers, réunion de préparation : plans.	2002
3970WM073-078	Avant-projet définitif	2002
073	Première version : rapport récapitulatif (février 2002).	
074	Deuxième version : mémoire, carnet de plans A3 (mai 2002).	
075-078	Troisième version (juillet 2002).	
075	Plans d'ensemble, plans généraux, coupes d'ensemble, coupes générales dans l'emprise de la paroi moulée, coupes Salle 3000 hors emprise de la paroi moulée (2002).	
076	Élévations d'ensemble zone amont, élévations de la Salle 3000, plans scénographiques, plans plomberie, plans des aménagements extérieurs, schémas de principe des sprinklers, plans des aménagements paysagers (2002).	
077	Plan d'assainissement, plans électricité courants faibles, plan climatisation / désenfumage, plan électricité courants forts, plans de la structure (2002).	
078	Rapport d'analyse de l'estimation de la maîtrise d'œuvre (2002).	
3970WM079	Revue de projet : état récapitulatif des questions posées durant la phase APD, bilan des équipements prévus dans l'APD, bilan du coût prévisionnel de l'APD, plans.	2002
PHASE PROJET (PRO)		
3970WM080	Évolutions du projet, présentations : comptes rendus de réunion.	2002
3970WM081	Contrôle technique : rapport initiaux.	2003

3970WM082-083 Dossier de consultation des entreprises (DCE).

2002-2004

082 Contrôle technique : rapports initiaux (2002-2003).

083 Espaces extérieurs : plans (2003).

PERMIS DE CONSTRUIRE

3970WM084-086 Permis de construire initial.

2001-2004

084 Demande de permis de construire, préparation : calendrier détaillé, programme de construction, comptes rendus de réunion, correspondance (2002).

085 Enquête publique : dossier de suivi, comptes rendus de réunion, plans, correspondance (2001-2003).

086 Dossier de permis de construire : notice descriptive du projet, formulaire de demande de permis de construire, récépissé, arrêté de la Ville de Lyon accordant le permis de construire, délibération du Conseil de communauté, procès-verbaux de constat d'affichage, attestation de respect des règles de construction, attestation de respect des règles d'accessibilité des personnes handicapées, plans, correspondance (2002-2004).

3970WM087-088 Permis de construire modificatif 1.

2002-2004

087 Demande de permis de construire, préparation : comptes rendus, correspondance (2002-2004).

088 Dossier de permis de construire : notice descriptive du projet, formulaire de demande de permis de construire, récépissé, arrêté de la Ville de Lyon accordant le permis de construire, dossier de différents avis de commissions, procès-verbaux de constat d'affichage, attestation de respect des règles de construction, attestation de respect des règles permettant l'accessibilité des personnes handicapées, plans (2003-2004).

3970WM089 Permis de construire modificatif 2, dossier : demande de permis de construire, arrêté de la Ville de Lyon accordant le permis de construire modificatif, récépissé de dépôt, notice de sécurité, notice de sécurité fixant les mesures permettant l'accessibilité des personnes handicapées, procès-verbaux de constat d'affichage, notice architecturale, plans.

2005-2006

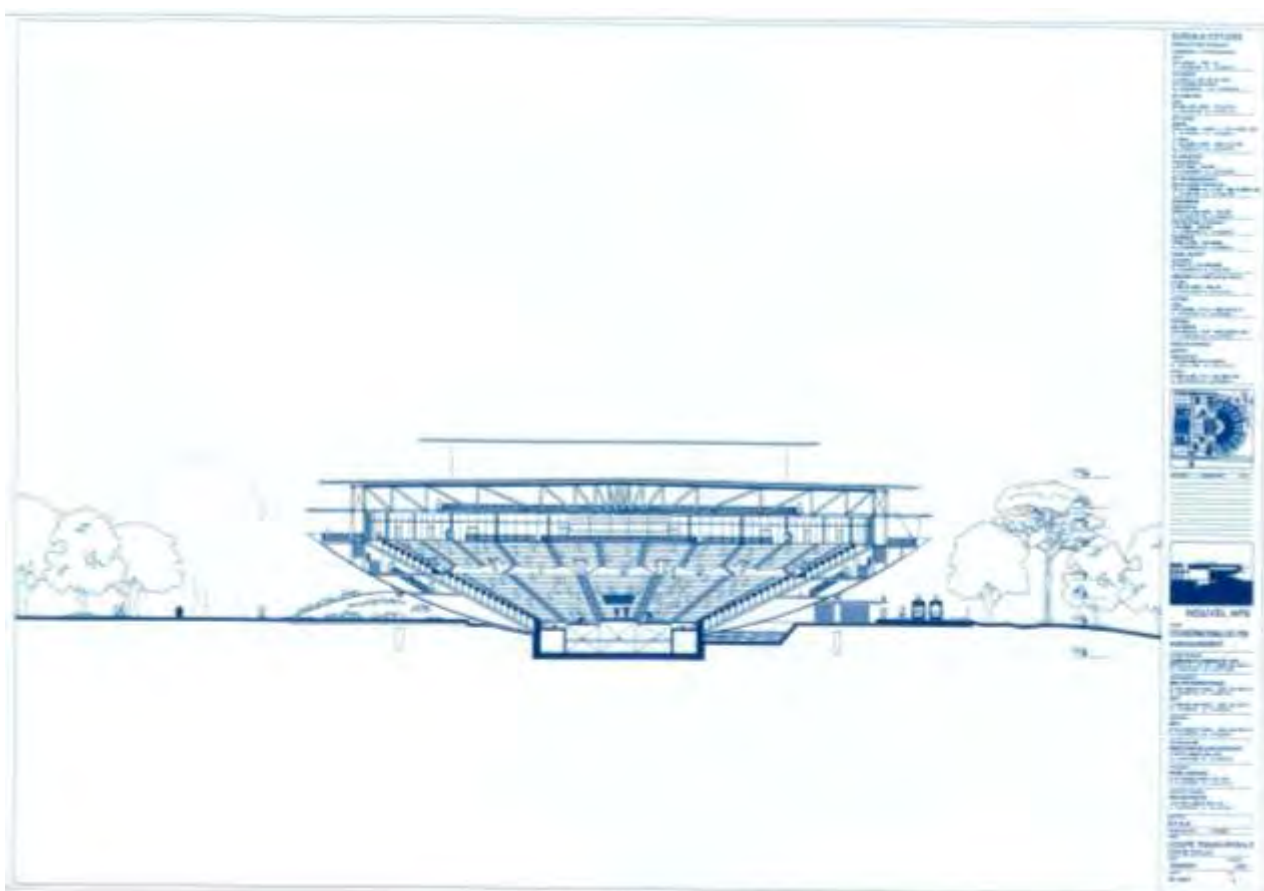
3970WM090-091 Permis de construire pour le réaménagement du Palais des Congrès existant.

2004-2005

090 Façade et fonctionnement intérieur, modification : notice descriptive du projet, formulaire de demande de permis de construire, récépissé

de dépôt de demande, arrêté de la Ville de Lyon, délibération du Conseil municipal (2004-2005).

- 091 Aménagement intérieur : notice descriptive du projet, formulaire de demande de permis de construire, récépissé, arrêté de la Ville de Lyon accordant le permis de construire, délibération du Conseil de communauté, devis pour état des lieux initial, notice de sécurité, notice de sécurité fixant les mesures permettant l'accessibilité des personnes handicapées, attestations de respect des règles de construction, procès-verbaux de constat d'affichage, fiche d'information relative au marché public, correspondance (2004).



Plan de coupe de la salle 3000 (3970WM061)

SUIVI CONTRACTUEL DE LA CONSTRUCTION

Composition-type des marchés publics : dossier d'offre de l'entreprise retenue, dossier de candidature de l'entreprise retenue, acte d'engagement, certificat de notification, décomposition du prix globale et forfaitaire, cahier des clauses administratives particulières, cahier des clauses techniques communes, cahier des clauses techniques particulières, dossiers de sous-traitance des entreprises retenues, pénalités de retard, ordres de services, procès-verbal de levée de réserves, mainlevées de cautions, procès-verbaux définitifs, décompte général définitif, contrôle de légalité, correspondance, attestations d'assurance.

- 3970WM092 Mission d'assistance à la maîtrise d'ouvrage, marché n°030096 N, COTEBA.
Pièces excédentaires : note descriptive, note méthodologique, rapports d'analyse de la mission d'assistance à la maîtrise d'ouvrage.
2003-2006
- 3970WM093 Maîtrise d'œuvre RENZO PIANO BUILDING WORKSHOP : marché n° 200771.
Pièce déficitaire : décompte général définitif.
Pièces excédentaires : travaux de voirie - pont Poincaré, maîtrise d'œuvre société SERALP: dossier d'appel d'offre ouvert de maîtrise d'œuvre, rapport de présentation de la mission de maîtrise d'œuvre, dossiers de présentation de la société SERALP, plans de l'avant-projet détaillé, plans du diagnostic trafic, certificat de notification, délibérations du Conseil de communauté.
2000-2003
- 3970WM094 Mission géotechnique : marché n° 21283/010494G HYDRO GEOTECHNIQUE
Contrôle technique : marché n°010500 N, SOCOTEC.
Pièces excédentaires : rapport de présentation, rapport sur l'organisation prévue pour la mission de contrôle technique.
2003-2004
- 3970WM095-096 Lot 1 paroi moulée-pompage : marché n°030057W, INTRAFOR.
Pièces déficitaires : ordres de service 01-8 et 01-9.
Pièces excédentaires : certificat administratif pour changement de nom d'INTRAFOR en EUROPE FONDATIONS ; difficultés de règlement de la Communauté urbaine, saisie du Comité Consultatif Interrégional de Règlement Amiable des Litiges en matière de Marchés Publics : mémoire de réclamation de la société INTRAFOR, dossier relatif à la saisie du Comité Consultatif Interrégional de Règlement Amiable des Litiges en matière de Marchés Publics, mémoire en défense de la Communauté urbaine, mémoire en réplique, jugement du Tribunal administratif de Lyon
2003-2007
- 3970WM097 Lot 6 fondations profondes : marché n°030319 F, E2F.
2002-2004

- 3970WM098-102 Lot 7 gros œuvre, maçonnerie et structures béton armé : marché n°030380 X, CBR / LAMY / GFC.
Pièces déficitaires : certificat de notification, ordres de service 07-06 à 07-11, 07-53 à 07-89, avenant de la septième série.
Pièces excédentaires : mémoire technique sur le groupement d'entreprises, plan d'assurance qualité.
2003-2004
- 3970WM103-109 Lot 8 charpente métallique ouvrage béton armé-gradins-bardage : marché n°030566Z, SMB, GGC SUDEST ACOUSTIQUE / SMAC ACIEROID.
Pièces déficitaires : ordres de service 08-13 et 08-26.
Pièces excédentaires : notes techniques sur les lots 8.1 charpente métallique, 8.2 ouvrages béton armé, 8.3 gradins, note technique sur le lot 8.4 bardage couverture, mémoire technique sur le lot 8.4 bardage couverture, Pan Général de Coordination en matière de Sécurité et Protection de la santé, règlement du Collège Interentreprises de Sécurité et Conditions de Travail.
2003-2004
- 3970WM110-111 Lot 9 étanchéité : marché n° 030626 P, SMAC ACIEROID.
Pièces déficitaires : ordres de service 9-08, 9-09, 9-12, 9-13, 9-20.
Pièces excédentaires : mémoire technique.
2003-2007
- 3970WM112-113 Lot 10 façades vitrées traditionnelles : marché n° 030514 S, PARALU.
Pièces déficitaires : annexe 2 du cahier des clauses administratives particulières, décompte général définitif, ordres de service 10-06 signés de l'entreprise, 10-08, 10-11, 10-12, 10-15, procès-verbaux de réception.
2003-2008
- 3970WM114 Lot 11 façades vitrées : marché n° 030515 T, PARALU.
Pièces déficitaires : ordres de service 11-14, 11-12, 11, procès-verbaux de réception, décompte général définitif.
Pièces excédentaires : mémoire technique, attestations d'assurance, entreprises INTRAFOR et la Caladoise Électrique: copie article de presse, actes d'engagement entre la Communauté urbaine et les deux entreprises, attestations d'assurance, immatriculation au Registre du Commerce et des Sociétés de l'entreprise La Caladoise Électrique, certificat de faillite de l'entreprise La Caladoise Électrique, correspondance.
2003-2011
- 3970WM115 Lots 10 et 11 façades vitrées : dossier de contentieux.
2003-2008
- 3970WM116-117 Lot 12 façades double peau : marché n° 030513 R, PARALU.
Pièces déficitaires : ordres de service 12-05, 1206, 12-09, 12-11, décompte général définitif.
Dossier de contentieux du sous-traitant de la société FMT virement d'une créance : certificat de notification, documents bancaires, correspondance. Défauts d'exécution et de paiement des travaux, saisie du Comité Consultatif Interrégional de Règlement Amiable des Litiges en matière de Marchés Publics : procès-verbal de constat, mémoire en défense de la Communauté urbaine, mémoire de réclamation de la société PARALU, correspondance.
2003-2008

- 3970WM118-120 Lot 13 façades terre cuite : marché n° 030627 Q, SMAC ACIEROID
Département Eurofaçade.
Pièces déficitaires : ordres de service 13-12, 13-16, 13-17.
Pièces excédentaires : mémoire technique.
2003-2007
- 3970WM121-122 Lot 14 cloisonnement-faux plafond plâtre : marché n° 030573 G, SUD EST
PLATRE.
Pièces déficitaires : ordres de service 14-09, 14-15, 14-17, 14-18, 14-22.
Pièce excédentaire : plan d'assurance qualité.
2004-2007
- 3970WM123-124 Lot 15 travaux de staff : marché n° 030574 H, CHARBONNEL / DEROUX
DAUPHIN.
Pièce déficitaire : ordre de service 15-07.
2003-2007
- 3970WM125-126 Lot 16 faux plafonds : marché n° 040064 Y, CHARBONNEL / BOTTA.
Pièces déficitaires : ordres de service 16-02, 16-14, décompte général définitif.
Pièces excédentaires : mémoire technique.
2004-2007
- 3970WM127-128 Lot 17 portes et menuiserie bois : marché n° 030471 W, SUSCILLON
Pièces déficitaires : ordres de service 17-17, 17-9, 17-25.
Pièces excédentaires : mémoire technique, plan d'assurance qualité.¹
2003-2007
- 3970WM129-130 Lot 18 agencement bois : marché n° 030575 J, SUSCILLON.
Pièces déficitaires : ordres de service 12-13, 12-15, 12-20, décompte général définitif.
2003-2007
- 3970WM131-132 Lot 19 cloisons mobiles : marché n° 030511 P, ALGAFLEX.
Pièce déficitaire : ordre de service 19-08
*Litige. Créance relative aux assurances, contestation de la société ALGAFLEX :
jugement du Tribunal administratif de Lyon, requête de la Direction des Affaires
Juridiques et de la Commande Publique, correspondance, plan d'assurance qualité.*
2003-2007
- 3970WM133-135 Lot 21 Portes et châssis coupe-feu : marché n° 030628 R, TYCO FCF /
MEYVAERT.
Pièce déficitaire : ordre de service 18-21.
Pièces excédentaires : mémoire technique, plan d'assurance qualité.
2003-2007
- 3970WM136-138 Lot 23 Serrurerie-métallerie intérieure : marché n° 030512 Q, LENOIR / GIRAUD
Pièce déficitaire : ordre de service 23-13.
Pièce excédentaire : plan d'assurance qualité.
2003-2007

¹ Le plan d'assurance qualité est également valable pour le lot n°18.

- 3970WM139-140 Lot 24 revêtements de sols durs et faïences : marché n° 030590 A, LA RHODANIENNE DE CARRELAGE.
Pièces déficitaires : ordres de service 24-07, 24-09.
2003-2005
- 3970WM141 Lot 25 revêtement de sol pierre : marché n° 040374 K, GUINET DERRIAZ S.A
Pièces déficitaires : ordres de services 25-03, 25-04, 25-05
2004-2005
- 3970WM142-143 Lot 26 revêtements sols souples : marché n° 030576 K, CIOFLI.
Pièces déficitaires : ordres de service 26-07, 26-09.
Litige. Refus de la société CIOFLI de signer le décompte général définitif : mémoire introductif l'instance, mémoire de défense de la société CIOFLI, mémoire en réplique de la Communauté urbaine, photocopie du jugement du Tribunal administratif de Lyon correspondance, plan d'assurance qualité.
2003-2006
- 3970WM144-147 Lot 27 peinture - revêtements muraux : marché n° 030589 Z, PARE BOTTA.
Pièces déficitaires : ordres de service 27-05, 27-13, 27-18, décompte général définitif
Pièces excédentaires : fiches techniques des peintures
2003-2006
- 3970WM148-151 Lot 29 plomberie - sanitaires - réseaux incendie armés : marché n° 030559R CHRISTIN
Pièces déficitaires : procès-verbaux de réception, ordres de service 29-05, 29-10, 29-15, 29-17, 29-35, 29-40.
2003-2008
- 3970WM152-153 Lot 30 protection incendie : marché n° 030560S, TPI SUD EST
Pièces déficitaires : ordre de service 30-07, procès-verbaux de réception.
Pièces excédentaires : mémoire technique, factures datant de 2006.
2003-2007
- 3970WM154-156 Lot 31 chauffage - ventilation - climatisation - désenfumage : marché n° 030467R AXIMA
Pièces déficitaires : ordres de service 31-06, 31-10, 31-27, 31-28, 31-29, procès-verbaux de réception.
Pièces excédentaires : mémoire technique.
2003-2007
- 3970WM157-160 Lot 32 électricité courants forts : marché n° 030561 T, ETDE REMELEC
Pièces déficitaires : ordres de service 32-10, 32-32, procès-verbaux de réception.
Pièces excédentaires : certificat administratif pour changement de nom de la société REMELEC en LA CALADOISE ÉLECTRIQUE, mémoire technique, correspondance au sujet du redressement judiciaire de la société EREC adjudicataires à la société ETDE.
2003-2007

- 3970WM161-163 Lot 33 électricité courants faibles : marché n° 030465 P, ETDE.
Pièces déficitaires : ordres de services 33-09, 33-21, procès-verbaux de réception.
Pièces excédentaires : mémoire technique, cahiers des charges techniques particulières, rapport sur le montage des engins de levage, CD récapitulatif général de la décomposition du prix global et forfaitaire, carnets de plans du dossier de consultation des entreprises, plan d'assurance qualité.
2003-2007
- 3970WM164-167 Lot 34 système sécurité incendie : marché n° 030469 T, ROIRET
Pièce déficitaire : ordre de service 37-17.
Pièce excédentaire : plan d'assurance qualité.
2003-2007
- 3970WM168-169 Lot 35 gestion technique du bâtiment : marché n° 030540 W, HONEYWELL
2003-2007
- 3970WM170-172 Lot 36 appareils élévateurs : marché n° 040434 A, SCHINDLER
Pièces déficitaires : ordres de service 36-09, 36-12, 36-13.
Pièces excédentaires : cassette VHS de présentation candidature, plan d'assurance qualité.
2003-2007
- 3970WM173-174 Lot 38 ascenseurs spécifiques vitrés : marché n° 030562 V, SCHINDLER.
Pièces déficitaires : ordres de service 38-10, 38-11, 38-13, 38-14.
Pièces excédentaires : documentation.
2003-2005
- 3970WM175-176 Lot 39 porte monumentale vitrée : marché n° 030629 S, VULCAIN.
Pièces déficitaires : ordre de service 39-07, décompte général définitif.
Pièce excédentaire : plan d'assurance qualité.
2003-2005
- 3970WM177-179 Lot 40 fauteuils : marché n° 050565 M, QUINETTE GALLAY
Pièce déficitaire : ordre de service 40-07.
Pièces excédentaires : notices descriptives, cahiers techniques.
2004-2007
- 3970WM180-181 Lot 41 fabrication, fourniture et pose de l'équipement de signalétique statique :
marché n° 050968 A, MEDICIS.
Pièce déficitaire : décompte général définitif.
Pièces excédentaires : carnets de plans du dossier de consultation des entreprises.
2005-2007
- 3970WM182-183 Lot 42 revêtement de pierres agrafées : marché n°040591 W, GUINET
DERRIAZ S.A / CIMBA.
Pièces déficitaires : ordres de service 42-02, 42-04, 42-05, 42-07, 42-09.
*Pièces excédentaires : correspondance à propos du redressement judiciaire de GUINET
DERRIAZ, plans du dossier de consultation des entreprises.*
2004-2005

- 3970WM184-186 Lot 43 équipements de cuisine : marché n° 050576 Z, FROID ET MACHINES LYON S.A / ISOL AGRO SARL
Pièces déficitaires : ordres de service 43-03, 43-04, 43-05.
Pièces excédentaires : mémoire technique, documentation technique et commerciale.
2005-2007
- 3970WM187-188 Lot 44 revêtement de sol minéral intérieur : marché n° 050741 D, SOMIREC / LA RHODANIENNE DE CARRELAGE.
Pièces déficitaires : ordres de service 44-05, 44-07.
Pièces excédentaires : plans du dossier de consultation des entreprises.
2005-2007
- 3970WM189 Lot 45 revêtement en pierre des douves extérieures : marché n° 050737 Z, SOMIREC / LA RHODANIENNE DE CARRELAGE.
Pièces déficitaires : ordres de service 45-03, 45-0, décompte général définitif.
2005-2007
- 3970WM190-191 Lot 46 fabrication et mise en œuvre sur le site du mobilier structurant : marché n° 051089 G, COMPTOIRS ET AGENCEMENT LARGE.
Pièces excédentaires : carnet de plans du dossier de consultation des entreprises, plans de la direction d'exécution des travaux (DET).
2005-2007
- 3970WM192-193 Lot 47 signalétique dynamique : marché n°050978 L, NESS.
Pièces déficitaires : ordre de service 47-01, procès-verbaux de réception, décompte général définitif
Pièces excédentaires : carnet de plans du dossier de consultation des entreprises.
2005
- 3970WM194-196 Lot 50 serrurerie scénique : marché n° 030563 W, AMG FECHOZ.
Pièces déficitaires : ordres de service 50-07 et 50-09, procès-verbaux de réception.
2003
- 3970WM197-198 Lot 53 rideaux et tentures de scène : marché n° 040383 V, CAIRE.
Pièces déficitaires : ordres de service 53-4, 53-5, 53-6, procès-verbaux de réception.
2004
- 3970WM199-200 Lot 54 électricité scénique, marché n° 0305835, SCENETEC.
Pièces déficitaires : ordres de service 54-06, 54-07, 54-09, 54-11, 54-12, procès-verbaux de réception, décompte général définitif.
2003
- 3970WM201-203 Lot 55 équipement audiovisuel : marché N° 040621 D, NESS.
Pièces déficitaires : ordres de service 55-03, 55-05, 55-07, procès-verbaux de réception, décompte général définitif.
Pièces excédentaires : notes techniques sur les équipements².
2004

² Note technique est rédigée en anglais.

- 3970WM204 Lot 57 panneaux photovoltaïques : marché n° 04975 N, SUNWATT.
Pièces déficitaires : ordres de service 57-02, 57-03, 57-04, 57-05, procès-verbaux de réception, décompte général définitif.
Pièces excédentaires : plans du dossier de consultation des entreprises, mémoire technique.
2004
- 3970WM205 Lot acquisition de mobilier.
Lot 1 chaises de conférence : marché n°061670 H, HAWORTH,
Lot 2 chaises de restauration : marché n°061671 J, GHYVAN INTERNATIONAL
Lot 3 tables : marché n°061672 K, SOUVIGNET
Pièces déficitaires : décompte général définitif, procès-verbaux de réception.
Pièces excédentaires : Lot 7 chaises de restauration, échantillons.
2006
- 3970WM206 Assurances tous risques chantier - dommage ouvrage - complémentaire collective d'ouvrage - responsabilité décennale constructeur non réalisateur : marché n° 030335 Y.
2003-2010
- 3970WM207-208 Procès-verbaux des opérations préalables à la réception.
Il existe des tirages papier de photographies
2006

RÉALISATION

OPÉRATION PRINCIPALE : CONSTRUCTION DE LA SALLE 3000

Organisation du chantier

3970WM209-212 Mission d'assistance à la maîtrise d'ouvrage ; COTEBA

2002-2005

- 209 Organisation : planning directeur, guide de présentation COTEBA, note méthodologique, propositions d'organisation et de déroulement de la mission, descriptif fonctionnel, du mobilier structurant de la Salle 3000, fiche d'observations organisationnelles, devis estimatifs, bordereaux d'envoi, correspondance (2002-2005).
- 210 Suivi de la mission : rapports mensuels (2003-2005).
- 211 Coordination avec la maîtrise d'œuvre et la maîtrise d'ouvrage : comptes rendus de réunions (2003-2005).
- 212 Mission de direction du chantier DEBRAY, organisation et suivi : rapport de présentation, bilan de milieu de chantier, états d'avancement, rapports mensuels de septembre novembre et décembre 2003, correspondance (2003-2006).

3970WM213-219 Mission d'ordonnancement, coordination et pilotage ; GLOBAL

2003-2006

- 213 Organisation : descriptif de l'organisation de la maîtrise d'ouvrage, attestation de mission, liste des intervenants (2003-2006).
- 214 Coordination avec la maîtrise d'œuvre et la maîtrise d'ouvrage : comptes rendus de réunions (2000-2005).
- 215-219 Suivi du chantier (2003-2006).
 - 215-218 Comptes rendus des réunions de chantier (2003-2006).
 - 215 2003
 - 216 2004
 - 217 2005
 - 218 2006
 - 219 Plans d'installation (2003-2006).

Sécurité

3970WM220	Sécurité publique, suivi de mission: comptes rendus de réunions, rapports d'audits, notes, correspondance.	2002-2005
3970WM221	Accessibilité à la Salle 3000 : notice de sécurité.	2002
3970WM222	Accessibilité des personnes handicapées : notice de sécurité.	2004
3970WM223	Accident, chute des grues du chantier : déclaration de sinistre, attestation interruption de chantier, copie article de presse, cahier des charges du montage des engins de levage, protocole d'accord de prêt de grue, plans d'implantation des grues, correspondance.	2002-2005
3970WM224-226	Commission Départementale de Sécurité et d'Accessibilité, ouverture de la Salle 3000 et du parking.	2005-2007
224	Sous Commission départementale de Sécurité et Sous Commission départementale d'accessibilité, avis : rapport, procès-verbal, correspondance (2005-2007).	
225	Réunion préparatoire à la visite : rapport sur les problématiques posées par l'extension du Palais des Congrès, document de présentation, état d'avancement au 24 février 2006, listes des observations sur travaux, plans (2006).	
226	Visite de la Commission du 30 mai 2006 : rapports de vérifications techniques, attestations de contrôle technique, arrêté du maire de Lyon pour ouverture au public de l'établissement, comptes rendus de réunions (2006).	

- 227 Installations techniques : rapports de vérifications, registre réglementaire (2006).
- 228 Solidité des ouvrages : rapports d'examen (2002-2005).
- 229 Avis rendus après visites et réunions : comptes rendus (2004-2006).
- 230-233 Avis rendus sur les documents techniques : comptes rendus d'examen (2003-2006).
- 230 2003
- 231 2004
- 232 2005
- 233 2006
- 234 Synthèse de la mission : rapports initiaux, rapports finaux, correspondance (2003-2010).
- 235 Établissement des règles de sécurité : plan général de coordination de la sécurité et protection de la santé, plans particuliers de coordination de la sécurité et protection de la santé (2003).
- 236 Ouverture de chantier : déclaration préalable, correspondance (2002-2003).
- 237 Avis rendus sur les documents techniques : comptes rendus d'examen (2002-2006).
- 238-241 Observations du coordonnateur SPS : registre journal (2003-2006).
- 238 2003
- 239 2004
- 240 2005
- 241 2006
- 242 Contrôle de chantier, observations et réponse des entreprises : correspondance (2003-2006).
- 243 Sécurité du chantier, organisation : comptes rendus de réunions (2003-2006).
- 244 Dossier d'interventions ultérieures sur ouvrages : procès-verbal de remise (2003-2008).

3970WM246 Visite du Collège Interentreprises de Sécurité Santé et Conditions de Travail (CISSCT) : procès-verbaux, correspondance. 2003-2006

Assurances

3970WM247 Souscription d'assurance, réflexion préalable : dossier technique, note relative aux assurances à souscrire, planning, tableau budgétaire ; consultation : appel d'offres restreint, rapport de jugement des offres, correspondance. 2001-2004

3970WM248 Police unique de chantier, contractualisation : protocole d'accord. 2002

3970WM249 Dommage ouvrage, souscription : contrat d'assurance, attestation d'assurance, rapport sur les conditions particulières du contrat d'assurance, avenant au contrat d'assurance, correspondance. 2006-2007

3970WM250 Liaison entre le Palais des Congrès existant et la Salle 3000, travaux : attestation d'assurance, attestation sur l'honneur du contrôleur technique, correspondance. 2004-2010

3970WM251 Réunions avec la Direction de la Logistique et des Bâtiments : comptes rendus, correspondance. 2006-2008

3970WM252 Négociation et utilisation des polices d'assurances : correspondance. 2007-2010

3970WM253 Indemnités, perception : état récapitulatif. 2008

3970WM254 Association syndicale libre de la Cité Internationale, adhésion de la Communauté urbaine : statuts, procès-verbal du Conseil de Communauté, convention entre l'Association syndicale libre et AGF, projet d'assurance, note de couverture, dossier de convocation à une Assemblée générale, correspondance. 1997-2009

Relations avec les entreprises

3970WM255-293 Relations avec les entreprises exécutant les travaux : comptes rendus de réunions, notes, correspondance.

2002-2010

- 255-259 Fondations (2002-2007).
 - 255 Lot 1 paroi moulée (2002-2007).
 - 256 Paroi moulée, inspection : note de l'expert, notices d'exécution, délibération du Conseil de communauté, comptes rendus de visites, plans, correspondance (2002-2005).
 - 257 Lot 6 fondations profondes (2004-2007).
 - 258 Lot 9 étanchéité (2004-2007).
 - 259 Lot 13 façade terre cuite (2003-2007).
- 260-263 Superstructure (2003-2010).
 - 260 Lots 10, 11, 12 façades vitrées traditionnelles, façades vitrées, façades double peau (2003-2010).
 - 261-263 Lot 39 porte monumentale vitrée.
 - 261 23 janvier 2004 - 31 décembre 2005
 - 262 11 janvier 2006 - 31 décembre 2006
 - 263 18 janvier 2007 - 19 mai 2010
- 264-266 Ouvrage métallique (2003-2008).
 - 264 Lot 8 charpente métallique (2004-2006).
 - 265 Lot 8 (b) ouvrage béton armé (2003-2008).
 - 266 Lot 8 (d) poteaux cigares, gradins, couverture bardage (2004).
- 267 Lot 7 : gros œuvre (2003-2007).
- 268-293 Aménagements intérieurs (2003-2008).
 - 268 Lot 14, 15, 16 cloisonnement et faux-plafond (2004-2007).
 - 269 Lots 17 et 18 portes et menuiserie bois (2004-2007).
 - 270 Lot 19 cloisons mobiles (2005-2007).
 - 271 Lot 21 portes et châssis coupe-feu (2005-2007).
 - 272 Lot 23 serrurerie métallerie intérieure (2004-2005).
 - 273 Lot 24 revêtement de sol dur et faïence (2005-2007).
 - 274 Lot 25 revêtement de sol pierre (2004-2005).

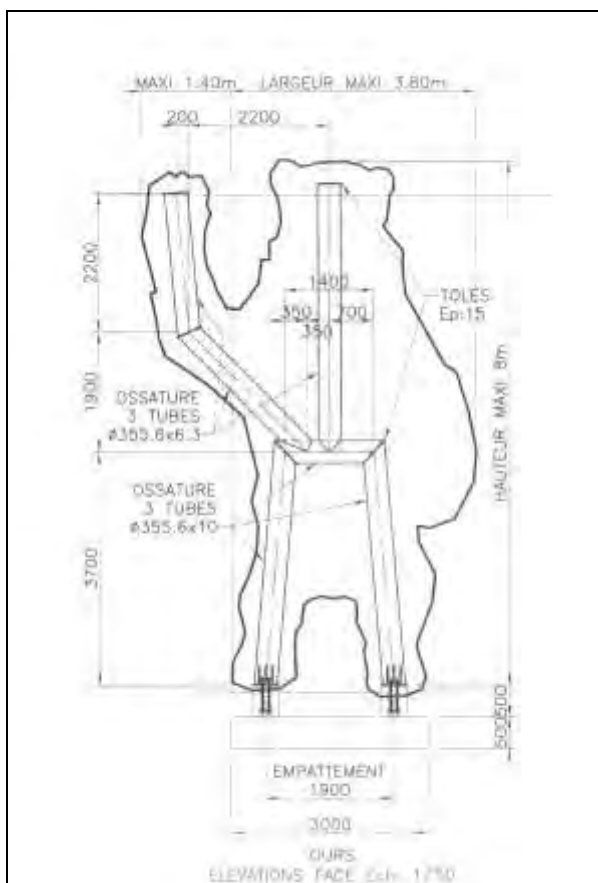
- 275 Lot 26 revêtement de sol souple (2005-2007).
- 276 Lot 29 plomberie et sanitaires (2004-2009).
- 277 Lot 30 protection incendie (2004-2007).
- 278 Lot 31 chauffage, ventilation, climatisation et désenfumage (2004-2009).
- 279 Lots 32 et 33 électricité courants forts et courants faibles (2004-2009).
- 280 Lot 34 système sécurité incendie (2004-2007).
- 281 Lot 35 gestion technique du bâtiment (2004-2007).
- 282 Lots 36 et 38 appareils élévateurs et ascenseurs (2004-2007).
- 283 Lot 40 fauteuils (2004-2007)
- 284 Lot 41 signalétique dynamique (2005-2007).
- 285 Lot 42 pierres agrafées des douves (2005-2008).
- 286 Lot 43 équipement de cuisine (2004-2008).
- 287 Lot 44 revêtement de sol minéral (2004-2007).
- 288 Lots 46 et 48 fabrication et mise en œuvre du mobilier structurant (2004-2007).
- 289 Lot 47 fabrication, fourniture et pose de signalétique dynamique (2005-2007).
- 290 Lot 50 serrurerie scénique (2003-2008).
- 291 Lot 53 rideaux et tenture de scène (2003-2007).
- 292 Lot 55 équipement audiovisuel (2003-2008).
- 293 Lot 57 photovoltaïque (2004-2007).

1 % artistique

- 3970WM294 Projet : programme détaillé, dossier APS, dossier APD, mémoire, correspondance. 2003-2005

- 3970WM295 Comité 1% artistique, réunions : rapport de présentation des projets, comptes rendus.
Certains comptes rendus sont en anglais et en français 2003-2004

- 3970WM296 Consultation des artistes: note de synthèse, tableau récapitulatif, dossier de propositions des artistes, courriers adressés aux artistes retenus, correspondance. 2003-2004
- 3970WM297 Marché public n°040520 T, Xavier Veilhan : acte d'engagement et cahier des clauses administratives particulières, rapport de présentation, programme détaillé, certificat de notifications, lettre de candidature. 2004-2006
- 3970WM298 Réalisation et installation : notices descriptives, annexes, dossiers des ouvrages exécutés, photographies imprimées, plans. 2003-2006
- 3970WM299 Assurance : attestation, copie du contrat, devis, plans, correspondance. 2001-2006



Pièce du DOE (3970WM298)

OPÉRATIONS ANNEXES

Raccordement des réseaux

- 3970WM300 Réseaux de gaz d'eau et d'électricité, raccordement à la Salle 3000 : comptes rendus de réunion, relevés de conclusions, devis estimatif, plans, correspondance. 2002

Dalle du rez-de-chaussée, suivi d'installation par zones

- 3970WM301 Dalle, livraison : procès-verbal de livraison des locaux techniques, certificats d'affichage, attestations d'achèvement de volumes, correspondance. 2002-2005
- 3970WM302 Hôtel zone amont : avant-projet sommaire provisoire, notes sur les mesures conservatoires, plans, correspondance. 2000-2004
- 3970WM303 Hôtel de la Cité : copie de la promesse synallagmatique de bail, tableaux des calculs des prestations réalisées par la Communauté urbaine, procès-verbal de livraison des locaux techniques, correspondance. 2004-2006
- 3970WM304 Résidence hôtelière : copie de la promesse synallagmatique de bail, notice descriptive, plans, correspondance. 2002-2006
- 3970WM305 Bureaux amont : notice descriptive du permis de construire modificatif, dossiers descriptifs de l'avant-projet sommaire, copie de la promesse synallagmatique de bail, copie de délibération du Conseil de communauté, plans, correspondance. 2000-2006
- 3970WM306 Bureaux de la Société Anonyme de Construction de la Ville de Lyon : copie de la promesse synallagmatique de bail, note technique, procès-verbal de livraison des locaux techniques, descriptif et coût des prestations prévues par la Communauté urbaine, constat de mise à disposition de l'aire de chantier allouée par l'opération, plans, correspondance. 2003-2006

Aménagements extérieurs

- 3970WM307-313 Accès 1997-2006
- 307 Déclassement et reclassement de la RN 383, approbation : délibération du Conseil de communauté, arrêté préfectoral, correspondance, plan (1997).

- 308 Desserte de la Cité Internationale, étude : rapport de synthèse, plan, correspondance (1998-2005).
- 309 Portes, contrôle de sécurité : rapports de l'avant-projet sommaire, notes techniques, descriptifs fonctionnels, organigrammes des portes, plans, correspondance (2003-2006).
- 310 Travaux de voirie sur le secteur Poincaré et réaménagement du quai Charles de Gaulle : plans, CCTP, correspondance (2001-2006).
- 311 Maîtrise d'œuvre, attribution du marché : rapport de présentation, fiche de procédure, délibérations du Conseil de communauté, avis d'appel public à la concurrence, rapport d'analyse des offres, tableau comparatif des coûts, tableaux d'ouverture des candidats, correspondance (2002-2003).
- 312 Suivi des travaux : avant-projet détaillé, comptes rendus de réunion, plans, correspondance (2001-2006).
- 313 Mission Coordination en matière de Sécurité et Protection de la Santé : déclaration préalable, Plan Général en matière de Sécurité et de Protection de la Santé, devis (2003-2005).

3970WM314-317 Traversée publique

2003-2006

- 314 Projet : notices descriptives, rapport descriptif, calendriers prévisionnels, dossiers de consultation des entreprises, compte rendu de réunion, correspondance, plans (2003-2006).
- 315 Permis de construire : notices descriptives, formulaire de demande de permis de construire, récépissé de demande, arrêté de la Ville de Lyon pour accord, délibération du Conseil municipal, procès-verbaux de constat d'affichage, notice de sécurité fixant les mesures d'accessibilité aux personnes à mobilité réduite, attestations de respect des règles de construction et des règles d'accessibilité aux personnes handicapées, correspondance (2004-2005).
- 316 Raccordement entre le centre des Congrès préexistant et la Salle 3000, travaux : rapports d'études, protocole d'accord pour modification provisoire du parc de la Cité Internationale, protocole de fonctionnement entre la zone voie de desserte intérieure et les bureaux amont, note technique relative à l'utilisation de la voie de desserte intérieure, planning, fiche des travaux modificatifs, compte rendu de réunion, plans, correspondance (2004-2006).
- 317 Parking, aménagements provisoires dûs aux travaux de la voie de desserte intérieure : compte rendu d'intervention du coordonnateur sécurité, notes techniques, facture, plans, correspondance (2004-2006).

3970WM318-320 Signalisation

2001-2008

- 318 Organisation, étude : rapports, plans, correspondance (2006).
- 319 Appel à projet : propositions de Neter Signalétique (2001-2002).
- 320 Proposition retenue : rapport d'étude de diagnostic, esquisses, état des lieux, avant-projet sommaire, avant-projet définitif, dossier pour la fabrication des supports, estimatifs signalétique, correspondance (2001-2008).

3970WM321-322 Réseau ferré

2002-2005

- 321 Pont de chemin de fer de Saint-Clair, remise en état : convention entre la SNCF et la Cité Internationale pour l'occupation des voûtes du pont de chemin de fer, plans, correspondance (2003-2005).
- 322 Voie reliant le pont Poincaré au quai Charles de Gaulle, suppression : rapport de présentation du projet, correspondance (2002).

3970WM323-326 Parc de stationnement

2002-2005

- 323 Eaux du lac de la Tête d'Or, incidence sur la construction du parc de stationnement : correspondance (2002-2005).
- 324-326 Autorisation d'exploitation (2002-2005).
 - 324 Préparation : guide pour l'élaboration d'un dossier de demande, rapport sur les formalités à remplir, documents d'explication sur le déroulement de la procédure d'autorisation, tableau de la situation administrative des différentes constructions, correspondance (2002-2005).
 - 325 Préfecture, demande : dossier, dossier modificatif, accusé de réception de demande, rapport et conclusions du commissaire-enquêteur, arrêté d'autorisation d'exploitation du parc de stationnement couvert, arrêté complémentaire, correspondance (2002-2005).
 - 326 Direction Régionale de l'Industrie de la Recherche et de l'Environnement : copie de la décision d'approbation, rapport de l'inspecteur des installations classées, tableaux récapitulatifs des avis des services, correspondance (2002-2005).

3970WM327

Toilettes publiques : convention de mise à disposition de deux locaux à usage de toilettes publiques, délibération du Conseil de communauté, plans, correspondance.

2004-2007

Travaux et exploitation en délégation de service public

3970WM328-332	Aménagement des espaces publics	2000-2006
328	Maîtrise d'œuvre, coopération entre la Société d'économie mixte Cité Internationale et le Bureau d'Études Techniques SERRA : avenants (2001).	
329	Coordination entre la maîtrise d'œuvre et la maîtrise d'ouvrage : comptes rendus de réunion (2001-2006).	
330-332	Suivi : notes d'observations, correspondance (2000-2006).	
330	2000-2003	
331	2004	
332	2005-2006	
3970WM333-337	Parking P2 par Lyon Parc Auto (LPA)	1998-2007
333	Conception : cahiers des charges (2002-2004).	
334	Études de stationnement : rapports (1998-2002).	
335-336	Suivi de la délégation de maîtrise d'œuvre (2001-2007).	
335	Réunions : comptes rendus (2001-2007).	
336	Observations : correspondance (2001-2007).	
337	Fissuration de la dalle béton, recours devant le Tribunal administratif de Lyon : rapport d'expertise de l'expert judiciaire, compte rendu de la première réunion d'expertise, prévisions d'honoraires, plans, correspondance (2005-2007).	
3970WM338-342	Palais des Congrès, exploitation déléguée à GL Events.	1999-2007
338	Exploitation du Palais des Congrès, transfert de la Ville de Lyon à la SECIL : contrat, états des comptes d'exploitation, tableaux de bord prévisionnels, organigrammes prévisionnels, état des réparations et travaux, tableau des amortissements des immobilisations, rapports sur le coût d'exploitation d'une Salle 3000, correspondance, plans (2000-2003).	
339	Délégation de service public, contractualisation : contrat, états des lieux, inventaires, correspondance (2006-2007).	
340	Suivi de la délégation de service public : plannings, comptes rendus, correspondance (2000-2007).	

- 341 Infiltration d'eau et problèmes de canalisations d'évacuation, signalisation : listes des remarques sur l'installation de climatisation, correspondance (2006).
- 342 Réserves sur les bâtiments et travaux supplémentaires : listes des travaux supplémentaires, états des réserves, correspondance (2006-2007).

Relations avec les partenaires extérieurs

3970WM343-348	Correspondance envoyée.	2003-2007
343	2003	
344	2004	
345	2005	
346	janvier 2006-mars 2006	
347	avril 2006-décembre 2006	
348	2007	
3970WM349	Société d'Économie Mixte Cité Internationale : correspondance.	2001-2006
3970WM350	Chantiers de l'extension du Palais des Congrès, installation de la base vie : comptes rendus de réunion, plans, correspondance.	2002-2006
3970WM351	Bassins, alimentation en eau : notice descriptive, relevé de conclusions, plans.	2003
3970WM352	Platanes, abattage : copie du cahier des clauses techniques particulières, copie des arrêtés du préfet, détail estimatif des travaux, plans.	2002-2003
3970WM353	Espaces extérieurs, aménagement : calendrier général prévisionnel, comptes rendus de réunion, plans, correspondance.	2000-2005
3970WM354	Espaces extérieurs, gestion : rapport d'étude, compte rendu de réunion, plans, correspondance.	2003

3970WM355 Bilans financiers : rapports de gestion, rapports des commissaires aux comptes, états financiers au 31 décembre 2001 et 2003, bail commercial entre la Société Civile Immobilière Lyon Hôtel et la Société d'Économie Mixte, procès-verbaux des délibérations du Conseil d'administration, correspondance.
2001-2004

3970WM356 Mission Tramway, relations avec la Cité Internationale : comptes rendus de réunions, correspondance.
2002

RÉGULARISATION AUPRÈS DES SERVICES DE L'ÉTAT

3970WM357 Déclarations fiscales : copie de la déclaration fiscale des locaux commerciaux et biens divers, copie des tableaux de répartition des surfaces issues du permis de construire, correspondance.
2006-2007

3970WM358 Équipement commercial, demande d'autorisation : dossier, attestation de la Préfecture du Rhône, plans.
2004-2005

COMMUNICATION

DÉFINITION DE LA STRATÉGIE DE COMMUNICATION

- 3970WM359 Identité visuelle de la Cité Internationale, définition : charte graphique. 2005
- 3970WM360 Plan de communication, organisation : dossiers de présentation, relevé de décisions, correspondance. 2002-2006
- 3970WM361 Photographies artistiques, autorisation de prise de vue : conventions entre la Société d'Économie Mixte Cité Internationale entre l'Institut National des Sciences Appliquées de Lyon, l'École Supérieure d'Architecture Intérieure de Lyon, la société CAMPENON BERNARD REGIONS et l'établissement S.E.P.R en vue d'un suivi photographique du chantier de construction de la Salle 3000, rapport de proposition de suivi photographique des chantiers de l'extension du Palais des Congrès, compte rendu de réunion. 2003-2005
- 3970WM362 Signalétique, mise au point : dossiers de plans de présentation, correspondance. 2006
- 3970WM363 Avancées des travaux, suivi : rapport sur la future Salle 3000, dossiers de visites de chantier, dossiers de vues de chantier et de maquettes, diaporama de la Salle 3000, dossier de presse. 2003-2005

ÉVÈNEMENTIEL

- 3970WM364 Fête des lumières, mise en lumière du site : rapports de présentation des projets artistiques pour la fête des Lumières 2005, Plan Particulier de Sécurité et Protection de la Santé, procès-verbal du Comité de sélection de la mise en lumière 2005, cartes d'invitation, correspondance. 2003-2005

- 365-367 Pose de la première pierre le 3 mars 2003
- 365 Compte rendu du discours de Gérard Collomb, rapport de présentation de l'organisation du chantier, rapport sur l'avancement des travaux (2003).
- 366 Film (sur cassette VHS) (2003).
- 367 Bâche de présentation du projet, installation : plans, correspondance (2003).
- 368 Portes ouvertes des week-ends du 6-7-8, 13-14, 20-21 mai 2006 et 7, 8, 9, 10, 11, 12 juillet 2006 : dossiers de présentation, cahier des charges, compte rendu de réunion, guide de visite (2006).
- 369 Inauguration du 1er juin 2006 : notices descriptives, dossier de présentation, dossier de presse du Grand Lyon, cahier des charges, compte rendu d'entretien avec le paysagiste Paul Vincent, comptes rendus de réunion (2006).

PUBLICATIONS

- 3970WM370 Périodiques : Lettres d'information de la Cité Internationale. 2000-2006
- 3970WM371 Publications ponctuelles : dossiers de présentation, dépliants, abécédaires de la Cité Internationale (version orange et bleue), magazine architecture et électricité. 2005-2006
- 3970WM372 Présentation du projet architectural : Renzo Piano, Penser la ville heureuse la Cité Internationale de Lyon, Saint-Denis. 2005
- 3970WM373 Visites virtuelles : CD-ROM. 2006
- 3970WM374-394 Panneaux d'exposition 2002-2005
- 374 Plan masse de la Cité Internationale (2005).
- 375 Esquisse de la Salle 3000 (s.d.)
- 376 Plan masse général (2005).
- 377 Plan niveau mezzanine foyer (2003).
- 378 Plan niveau rez-de-chaussée (2003).
- 379 Plan niveau 1 (2004).

- 380 Plan niveau 2 (2003).
- 381 Plan niveau 3 (2002).
- 382 Plan niveau 4 (2003).
- 383 Plan niveau 5 (2004).
- 384 Plan niveau 6 (2004).
- 385 Plan toiture solution sur toiture (2002).
- 386 Plan niveau expositions (2004).
- 387 Plan parking niveau -1 (2003).
- 388 Plan parking niveau -2 (2003).
- 389 Plan parking mezzanine (2003).
- 390 Coupe longitudinale sur la salle côté parc (2002).
- 391 Coupe longitudinale sur axe foyer / place (2003).
- 392 Coupe transversale entre les files 35 et 34 (2002).
- 393 Coupe transversale entre les files 27 et 28 (2002).
- 394 Coupe transversale entre les files 21 et 21 (2003).

PHOTOGRAPHIES

Extension du palais des congrès et construction de la salle 3000 : photographies (2004-2006).

Les photographies sont nativement numériques. Les tirages papier sont en couleurs. Leurs dimensions sont de 15,1/21,6 cm. Certains exemplaires ont faits l'objet de tirage sur carton plume.

Auteur : Christine Chaudagne.

3970WM395-396 Conception, prototype

2004

395 Lames en aluminium pour l'habillage de l'amphithéâtre de la salle 3000 (2004).

396 Lot de photographies

3970WM397-408 Construction des fondations profondes, réalisation

Janvier 2004

397 Travaux de construction des fondations profondes vus depuis le quartier Saint-Clair (2004).

398 Vue générale de la Cité internationale et des travaux de construction des fondations profondes, depuis le quartier Saint-Clair (2004).

399 Travaux de construction des fondations profondes vus depuis le quartier Saint-Clair (2004).

400 Travaux de construction des fondations profondes de la salle 3000 avec le Pont Raymond Poincaré vus depuis le quartier Saint-Clair (2004).

401 Travaux de construction des fondations profondes, avec en arrière-plan le Pont Raymond Poincaré (2004).

402 Travaux de construction des fondations profondes (2004).

403 Travaux de construction des fondations profondes du parking (2004).

404 Travaux de construction des fondations profondes avec les échafaudages (2004).

405 Travaux de construction des fondations profondes (2004).

406 Ouvriers soudant pendant les travaux de construction des fondations profondes (2004).

- 407 Travaux de soudage réalisés par un ouvrier (2004).
Reproduction sur carton plume



3970WM407 - Photographie : Christine CHAUDAGNE

- 408 Lot de photographies

3970WM409-499 Infrastructure en béton, réalisation

Février-juillet 2004

- 409 Travaux de construction de la salle 3000 vus depuis le quartier Saint-Clair (2004).
- 410 Travaux de réalisation des fondations (2004).
- 411 Travaux de réalisation de l'infrastructure en béton avec la paroi moulée de l'extension du palais des congrès (2004).
- 412 Travaux de construction de l'infrastructure en béton (2004).
- 413 Travaux de construction de l'infrastructure en béton (2004).
- 414 Travaux de réalisation de l'infrastructure en béton (2004).
- 415 Travaux de construction de l'infrastructure en béton de l'extension du palais des congrès (2004).
- 416 Ferrailage du dallage (2004).
- 417 Travaux de construction de l'infrastructure en béton de l'extension du palais des congrès (2004).
- 418 Lissage du béton par un ouvrier (2004).
- 419 Ouvrier consultant les plans de réalisation pendant les travaux de construction (2004).

- 420 Ouvriers en activité pendant les travaux de construction de l'infrastructure en béton de l'extension du palais des congrès (2004).
Reproduction sur carton plume



3970WM420 - Photographie : Christine CHAUDAGNE

- 421 Ouvriers pendant les travaux de réalisation de l'infrastructure (2004).
- 422 Travaux de réalisation de l'infrastructure en béton (2004).
- 423 Lot de photographies
- 424 Vue générale du chantier depuis le quartier Saint-Clair (2004).
- 425 Travaux de construction vus depuis le quartier Saint Clair (2004).
- 426 Travaux de construction de l'infrastructure en béton (2004).
- 427 Travaux de construction de l'infrastructure en béton (2004).
- 428 Ouvriers pendant les travaux de construction de l'infrastructure en béton (2004).
- 429 Travaux de construction de l'infrastructure en béton de la salle 3000 (2004).
- 430 Travaux de construction de l'infrastructure en béton (2004).
- 431 Travaux de construction de l'infrastructure en béton (2004).
- 432 Ouvriers en activité pendant les travaux de construction de l'infrastructure en béton (2004).
- 433 Travaux de construction de l'infrastructure en béton (2004).
- 434 Ouvriers réceptionnant une plaque de béton pour les travaux de construction de l'infrastructure (2004).

- 435 Travaux de construction de piliers pour l'infrastructure en béton de la salle 3000 (2004).
- 436 Coulage du béton (2004).
- 437 Travaux de construction de l'infrastructure et des murs en béton (2004).
- 438 Travaux de construction des piliers de l'infrastructure en béton (2004).
- 439 Travaux de construction de l'infrastructure en béton du parking et de sa rampe d'accès (2004).
- 440 Travaux de construction de l'infrastructure en béton (2004).
- 441 Lot de photographies
- 442 Travaux de construction vus depuis le quartier Saint-Clair (2004).
- 443 Travaux de construction de la salle 3000 (2004).
- 444 Travaux de construction de l'infrastructure en béton (2004).
- 445 Travaux de construction de l'extension du palais des congrès (2004).
- 446 Travaux de construction de l'infrastructure en béton avec en arrière-plan le pont Raymond Poincaré (2004).
- 447 Travaux de construction de l'infrastructure en béton (2004).
- 448 Construction d'un étage avec la pose d'un plancher métallique avant le coulage du béton (2004).
- 449 Construction de l'infrastructure en béton (2004).
- 450 Pose de plancher métallique pour coulage de béton (2004).
- 451 Construction d'un mur (2004).

- 452 Mise en place du ferrailage (2004).
Reproduction sur carton plume



3970WM452 - Photographe : Christine CHAUDAGNE

- 453 Aire de stockage des éléments de coffrage (2004).
Reproduction sur carton plume



3970WM453 - Photographe : Christine CHAUDAGNE

- 454 Ouvriers réceptionnant le matériel métallique pour procéder au coulage du béton (2004).

- 455 Ouvriers pendant les travaux de construction (2004).
Reproduction sur carton plume



3970WM455 - Photographie : Christine CHAUDAGNE

- 456 Ouvriers pendant les travaux de construction de l'infrastructure de la salle 3000 (2004).
- 457 Lot de photographies
- 458 Vue générale des travaux de construction avec le pont Raymond Poincaré, depuis le quartier Saint-Clair (2004).
- 459 Travaux de construction de l'infrastructure de la salle 3000 (2004).
- 460 Travaux de construction de l'infrastructure de la salle 3000 (2004).
- 461 Ouvriers réalisant le coffrage métallique pour le coulage du béton (2004).
- 462 Ouvriers coulant et étalant du béton (2004).
- 463 Lissage de la dalle en béton armé (2004).
- 464 Ouvrier réceptionnant un élément de coffrage (2004).
- 465 Déplacement d'un escalier par une grue pour son installation (2004).
- 466 Installation d'un escalier de la salle 3000 (2004).
- 467 Déplacement d'un escalier par une grue pendant les travaux de construction de la salle 3000 (2004).
- 468 Construction d'un accès à la salle 3000 (2004).
- 469 Travaux de construction de l'infrastructure (2004).
- 470 Travaux de construction de l'infrastructure de la salle 3000 (2004).

- 471 Lot de photographies
- 472 La Cité internationale vue depuis le quartier Saint-Clair (2004).
- 473 Travaux de construction de la salle 3000 (2004).
- 474 Travaux de construction de l'infrastructure en béton (2004).
- 475 Travaux de construction de l'infrastructure en béton et montage des piliers (2004).
- 476 Travaux de construction de l'infrastructure en béton de la salle 3000 (2004).
- 477 Travaux de construction de l'infrastructure de la salle 3000 vus depuis le pont Raymond Poincaré (2004).
- 478 Travaux de construction de l'infrastructure de la salle 3000 (2004).
- 479 Travaux de construction de l'infrastructure de l'amphithéâtre de la salle 3000 (2004).
- 480 Travaux de construction des piliers de l'infrastructure en béton (2004).
Reproduction sur carton plume



3970WM480 - Photographie : Christine CHAUDAGNE

- 481 Ferrailage d'un mur (2004).
- 482 Ouvriers pendant les travaux de bardage (2004).
- 483 Bétonnières pendant les travaux de construction de l'infrastructure (2004).
- 484 Travaux de construction de l'infrastructure de la salle 3000 (2004).
- 485 Lot de photographies

- 486 Travaux de construction vus depuis le quartier Saint-Clair (2004).
- 487 Travaux de construction de la salle 3000 vus depuis le quartier Saint-Clair (2004).
- 488 Travaux de construction de l'infrastructure (2004).
- 489 Montage de l'entrée de la salle 3000 (2004).
- 490 Travaux de construction de l'amphithéâtre de la salle 3000 vus depuis le pont Raymond Poincaré (2004).



3970WM490 - Photographie : Christine CHAUDAGNE

- 491 Travaux de construction de la salle 3000 (2004).
- 492 Travaux de construction des fondations de l'amphithéâtre de la salle 3000 (2004).
- 493 Travaux de construction de l'amphithéâtre de la salle 3000 (2004).
- 494 Travaux de construction de l'infrastructure en béton de la salle 3000 (2004).
- 495 Travaux de construction de l'infrastructure en béton de la salle 3000 avec en arrière-plan le quartier Saint-Clair (2004).
- 496 Travaux de construction de l'infrastructure en béton de l'amphithéâtre de la salle 3000 (2004).
- 497 Travaux de construction de l'infrastructure en béton de l'extension du palais des congrès (2004).
- 498 Préparation de coffrage (2004).
- 499 Lot de photographies

- 500 Travaux de construction de la salle 3000 vus depuis le quartier Saint-Clair (2004).
- 501 Travaux de construction (2004).
- 502 Travaux de construction de l'infrastructure en béton (2004).
- 503 Coffrage circulaire pour la construction de l'infrastructure en béton du parking et de sa rampe d'accès (2004).
- 504 Travaux de construction de l'extension du palais des congrès (2004).
- 505 Travaux de montage de la poutre de 80 m de long autour de laquelle s'articule l'amphithéâtre de la salle 3000 (2004).
- 506 Travaux de montage de la poutre de 80 m de long autour de laquelle s'articule l'amphithéâtre de la salle 3000 (2004).
- 507 Pose de coffrage (2004).
- 508 Ouvriers montant l'ouvrage métallique de la salle 3000 (2004).
- 509 Ouvriers en activité pendant les travaux de construction de la salle 3000 avec en arrière-plan le quartier Saint-Clair (2004).
- 510 Montage de la poutre de 80 m de long autour de laquelle s'articule la structure de l'amphithéâtre de la salle 3000 (2004).
- 511 Travaux de construction (2004).
- 512 Travaux de construction de la salle 3000 (2004).
- 513 Lot de photographies
- 514 Travaux de construction avec le pont Raymond Poincaré vus depuis le quartier Saint-Clair (2004).
- 515 Travaux de construction de la salle 3000 vus depuis le quartier Saint-Clair (2004).
- 516 Travaux de construction (2004).
- 517 Montage de la structure métallique de l'amphithéâtre de la salle 3000 (2004).

- 518 Mise en place de la poutre de 80 m de long autour de laquelle s'articule la structure de l'amphithéâtre de la salle 3000 (2004).



3970WM518 - Photographie : Christine CHAUDAGNE

- 519 Travaux de construction de la salle 3000 (2004).
- 520 Travaux de construction de la rampe d'accès au parking (2004).
- 521 Travaux de construction des fondations de l'amphithéâtre de la salle 3000 (2004).
- 522 Assemblage au sol de matériaux pour la construction de l'ouvrage métallique de l'amphithéâtre de la salle 3000 (2004).
- 523 Travaux de construction (2004).
- 524 Pose de bardage métallique extérieur sur la poutre de 80 m de long autour de laquelle s'articule la structure de l'amphithéâtre de la salle 3000 (2004).
- 525 Travaux de construction de l'ouvrage métallique (2004).
- 526 Travaux de réalisation de l'ouvrage métallique (2004).
- 527 Lot de photographies
- 528 Vue générale du chantier de construction depuis le quartier Saint-Clair (2004).
- 529 Vue générale du chantier de construction de la salle 3000 depuis le quartier Saint-Clair (2004).
- 530 Travaux de construction (2004).

- 531 Ouvrier montant dans une grue pendant les travaux de construction de la salle 3000 (2004).
Reproduction sur carton plume



3970WM531 - Photographie : Christine CHAUDAGNE

- 532 Travaux de construction de l'entrée de la salle 3000 (2004).
- 533 Travaux de construction de l'amphithéâtre de la salle 3000 (2004).
- 534 Travaux de construction de l'ouvrage métallique de l'amphithéâtre de la salle 3000 (2004).
Reproduction sur carton plume



3970WM534 - Photographie : Christine CHAUDAGNE

- 535 Montage de la structure métallique de l'amphithéâtre de la salle 3000 s'articulant autour d'une poutre de 80 m de long (2004).

- 536 Travaux de montage de l'ouvrage métallique de l'amphithéâtre de la salle 3000 (2004).
- 537 Montage de l'ouvrage métallique de l'amphithéâtre de la salle 3000 (2004).
- 538 Montage de l'ouvrage métallique de l'amphithéâtre de la salle 3000 (2004).
- 539 Une des deux grandes tours de 17 m de haut sur laquelle s'appuie en encastrement la poutre maîtresse qui supporte l'ensemble de l'ossature de l'amphithéâtre de la salle 3000 (2004).
Reproduction sur carton plume



3970WM539 - Photographie : Christine CHAUDAGNE

- 540 Pose du revêtement mural en terre cuite dans la conciergerie de la salle 3000 (2004).
- 541 Travaux de construction de l'entrée de la salle 3000 (2004).
- 542 Travaux de construction de l'extension du palais des congrès (2004).
- 543 Lot de photographies
- 544 Vue générale du chantier depuis le quartier le quartier Saint-Clair (2004).
- 545 Travaux de construction de la salle 3000 vus depuis le quartier Saint-Clair (2004).
- 546 Travaux de construction (2004).
- 547 Travaux de construction de la salle 3000 (2004).
- 548 Travaux de montage de l'ouvrage métallique de la salle 3000 (2004).
- 549 Travaux de réalisation de l'ouvrage métallique de l'amphithéâtre de la salle 3000 (2004).

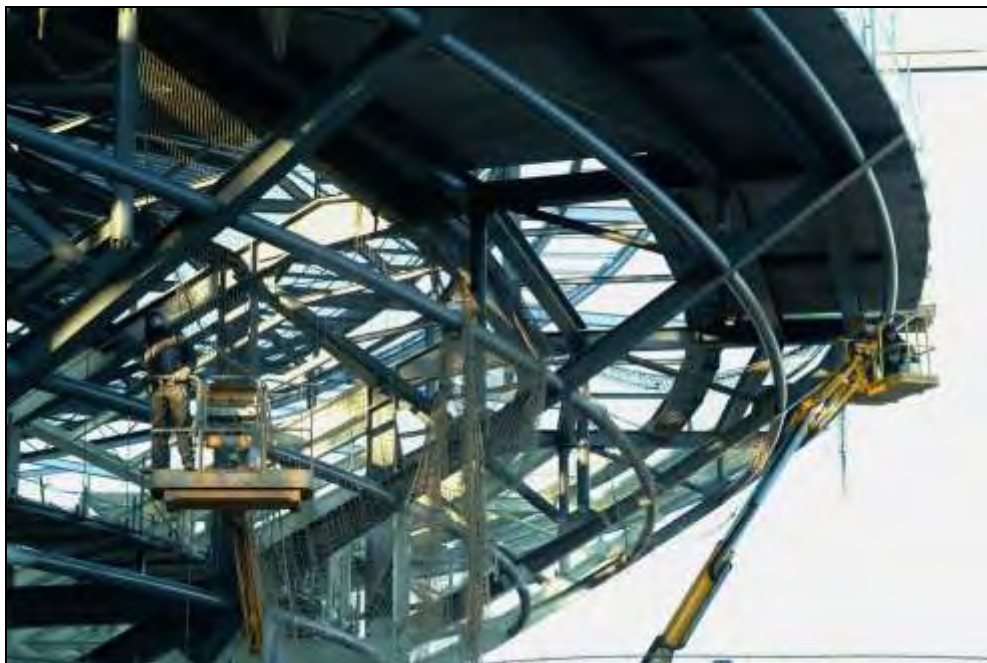
- 550 Le montage de la structure métallique de l'amphithéâtre de la salle 3000 qui s'articule autour d'une poutre maîtresse de 80 m de long (2004).



3970WM550 - Photographie : Christine CHAUDAGNE

- 551 Travaux de réalisation de l'ouvrage métallique de l'amphithéâtre de la salle 3000 (2004).
- 552 Montage de l'ouvrage métallique de la coque de l'amphithéâtre de la salle 3000 (2004).
- 553 Travaux de construction de la structure métallique de la coque de l'amphithéâtre de la salle 3000 (2004).
- 554 La structure métallique de l'amphithéâtre de la salle 3000 pendant les travaux (2004).
- 555 La structure métallique de l'amphithéâtre de la salle 3000 pendant les travaux (2004).
- 556 Travaux de construction des escaliers d'accès aux douves (2004).
- 557 Travaux de construction de l'extension du palais des congrès, des douves et de la place publique (2004).
- 558 Mur rideau de la conciergerie de la salle 3000 (2004).
- 559 Ouvrier peignant la structure métallique de la salle 3000 (2004).
- 560 Lot de photographies
- 561 Vue d'ensemble des travaux de construction de la salle 3000 depuis le quartier Saint-Clair (2004).
- 562 Travaux de construction (2004).
- 563 Travaux de construction de la salle 3000 (2004).
- 564 Travaux de construction de l'ouvrage métallique de l'amphithéâtre de la salle 3000 (2004).
- 565 Travaux de construction de la charpente métallique de la salle 3000 (2004).

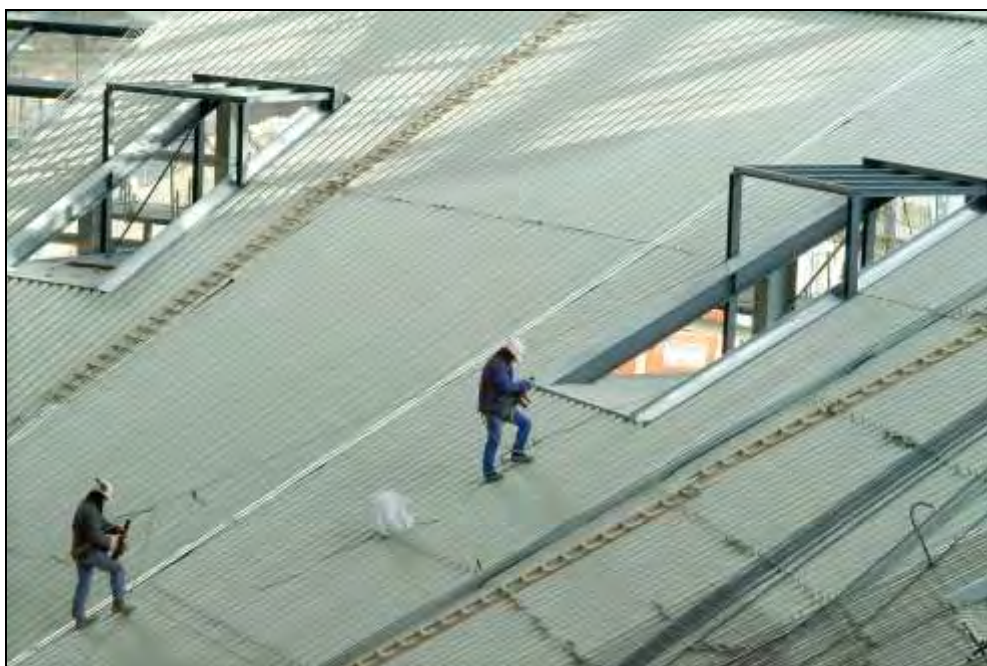
- 566 Travaux de construction de la structure métallique de l'amphithéâtre de la salle 3000 (2004).
- 567 Travaux de construction de la structure métallique de l'amphithéâtre de la salle 3000 (2004).
- 568 Travaux de construction de la structure métallique de la coque de l'amphithéâtre de la salle 3000 (2004).



3970WM568 - Photographie : Christine CHAUDAGNE

- 569 Construction de la structure métallique de l'amphithéâtre de la salle 3000 (2004).
- 570 Travaux de construction vus depuis la salle 3000 (2004).
- 571 Travaux de rampe d'accès au parking (2004).
- 572 Travaux d'étanchéité au chalumeau réalisés par un ouvrier (2004).
- 573 Coffrage pour coulage de béton réalisé par des ouvriers (2004).
- 574 Lot de photographies
- 575 Vue d'ensembles des travaux de construction de la salle 3000 depuis le quartier Saint-Clair (2005).
- 576 Travaux de construction (2005).
- 577 Travaux de construction de la structure métallique de l'amphithéâtre de la salle 3000 (2005).
- 578 Travaux de construction de la charpente métallique de l'amphithéâtre de la salle 3000 (2005).
- 579 Travaux de construction de l'infrastructure métallique de la coque de l'amphithéâtre de la salle 3000 (2005).

- 580 Ouvrier pendant les travaux de construction de l'amphithéâtre de la salle 3000 (2005).
Reproduction sur carton plume



3970WM580 - Photographie : Christine CHAUDAGNE

- 581 Travaux de construction de l'ouvrage métallique de la salle 3000 (2005).
- 582 Travaux de construction de la structure métallique de la coque de l'amphithéâtre de la salle 3000 (2005).
Reproduction sur carton plume



3970WM582 - Photographie : Christine CHAUDAGNE

- 583 Travaux de construction des douves (2005).

584

Ouvriers réalisant le montage des murs bétonnés (2005).
Reproduction sur carton plume



3970WM584 - Photographie : Christine CHAUDAGNE

585

Lot de photographies

586

Vue d'ensemble des travaux de construction de la salle 3000 depuis le quartier Saint-Clair (2005).

587

Travaux de construction (2005).

588

Travaux de construction de la place publique et de la salle 3000 (2005).

589

Travaux d'étanchéité de la place publique (2005).

590

Travaux de construction de la structure métallique de la coque de l'amphithéâtre de la salle 3000 (2005).

591

Travaux de construction de la structure métallique de la coque de l'amphithéâtre de la salle 3000 (2005).

592

Montage des poteaux cigares de soutien de la structure métallique de l'amphithéâtre de la salle 3000 (2005).

593

Pose de la structure métallique à l'intérieur de l'amphithéâtre de la salle 3000 (2005).

594

Pose de la structure métallique à l'intérieur de l'amphithéâtre de la salle 3000 (2005).

595

Travaux de construction de l'extension du palais des congrès, des douves et de la place publique (2005).

596

Travaux de construction de la charpente métallique de l'amphithéâtre la salle 3000 (2005).

597

Travaux de construction de la conciergerie de la salle 3000 (2005).

- 598 Travaux d'étanchéité au chalumeau réalisés par un ouvrier (2005).
- 599 Lot de photographies
- 600 Vue d'ensemble des travaux de construction de la salle 3000 depuis le quartier Saint-Clair (2005).
- 601 Travaux de construction de l'extension du palais des congrès (2005).
- 602 Travaux de construction de la coque de l'amphithéâtre de la salle 3000 (2005).
- 603 Travaux de construction de la coque de l'amphithéâtre de la salle 3000 (2005).
- 604 Travaux de construction de l'amphithéâtre de la salle 3000 vus depuis le haut des gradins (2005).
- 605 Travaux de construction de l'amphithéâtre de la salle 3000 (2005).
- 606 Pose de l'isolation sur le toit de la salle 3000, réalisée par des ouvriers (2005).



3970WM606 - Photographie : Christine CHAUDAGNE

- 607 Travaux de construction de l'extension du palais des congrès (2005).
- 608 Travaux de construction des douves (2005).
- 609 Les échafaudages des travaux de construction dans les douves avec en arrière-plan de la salle 3000 (2005).
- 610 Pose de fenêtres pendant les travaux de construction de la salle 3000 (2005).
- 611 Vue globale des travaux de construction de la salle 3000 (2005).
- 612 Lot de photographies

- 613 Vue d'ensemble des travaux de construction de la salle 3000 depuis le quartier Saint-Clair (2005).
- 614 Vue d'ensemble des travaux de construction depuis le Parc Saint-Clair (2005).
- 615 Travaux de construction de l'extension du palais des congrès avec en arrière-plan la Basilique Notre-Dame de Fourvière (2005).
- 616 Travaux de construction de la salle 3000 vus depuis le Parc Saint-Clair (2005).
- 617 Travaux de construction de la salle 3000 (2005).
- 618 Cyclistes regardant l'avancée des travaux de construction de l'amphithéâtre de la salle 3000 (2005).
- 619 Ouvrier pendant les travaux de construction de la charpente métallique de l'amphithéâtre de la salle 3000 (2005).
- 620 Travaux de construction de la salle 3000 (2005).



3970WM620 - Photographie : Christine CHAUDAGNE

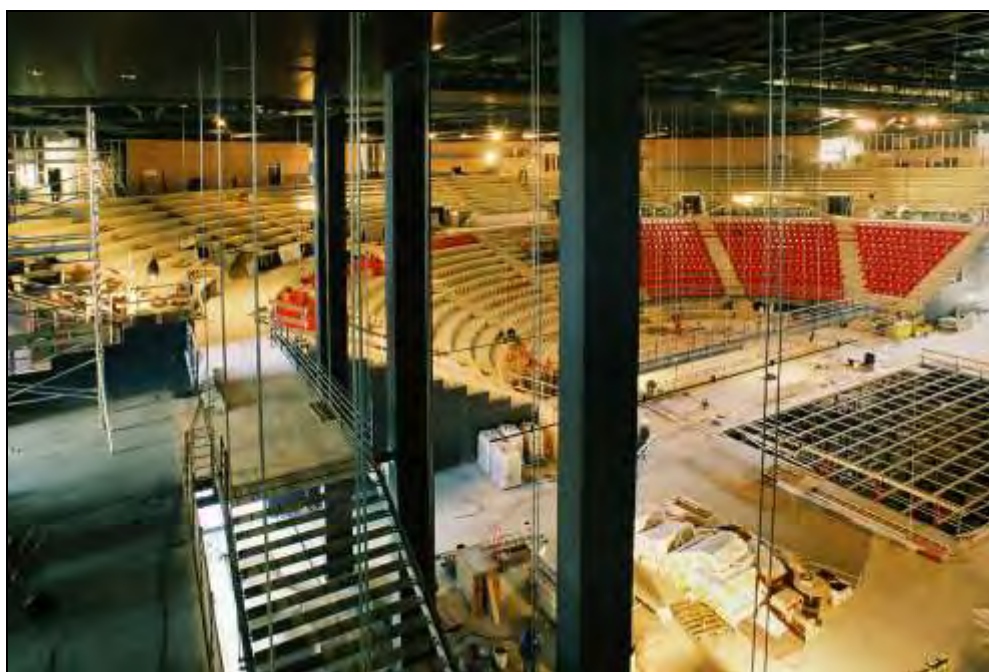
- 621 Travaux de construction du parterre de l'amphithéâtre de la salle 3000 (2005).
- 622 Travaux réalisés par des ouvriers sur le toit de la salle 3000 (2005).
- 623 Travaux d'extension du palais des congrès vus depuis le toit de la salle 3000 (2005).
- 624 Lot de photographies
- 625 Vue générale des travaux de construction depuis le quartier Saint-Clair (2005).
- 626 Vue générale des travaux de construction de la salle 3000 depuis le quartier Saint-Clair (2005).

- 627 Travaux de construction avec en arrière-plan le pont Raymond Poincaré (2005).
- 628 Pose des fenêtres sur la salle 3000 (2005).
- 629 Travaux à l'arrière de l'espace scénique de la salle 3000, en direction de la place publique (2005).
- 630 Travaux de construction des gradins de l'amphithéâtre de la salle 3000 (2005).
- 631 Travaux de construction de l'amphithéâtre de la salle 3000, avec en arrière-plan l'accès à la place publique (2005).
- 632 Recouvrement de la coque extérieure de l'amphithéâtre de la salle 3000 avec des plaques en aluminium satiné (2005).
- 633 Installation des plaques en aluminium satiné sur la coque de l'amphithéâtre de la salle 3000 (2005).
- 634 Goudronnage réalisé par des ouvriers (2005).
- 635 Travaux de construction de la salle 3000 (2005).
- 636 Travaux de construction des douves vus depuis la salle 3000 (2005).
- 637 Travaux de construction de l'escalier d'accès aux douves vus depuis la place publique de la salle 3000 (2005).
- 638 Travaux de construction des douves (2005).
- 639 Lot de photographies
- 640 Vue d'ensemble des travaux de construction de la salle 3000 depuis le quartier Saint-Clair (2005).
- 641 Travaux de construction de la salle 3000 (2005).
- 642 Travaux de construction de la salle 3000 et recouvrement de la façade en terre cuite (2005).
- 643 Recouvrement de la coque de l'amphithéâtre de la salle 3000 avec des plaques en aluminium satiné fixées sur des tubes cintrés rayonnants par l'intermédiaire de colliers, réglables individuellement dans trois positions (2005).
- 644 Installation des plaques en aluminium satiné sur la coque de l'amphithéâtre de la salle 3000 (2005).
- 645 Travaux de construction du parterre, de l'espace scénique et de la première série de gradins de la salle 3000 (2005).
- 646 Travaux de construction de l'amphithéâtre de la salle 3000 (2005).
- 647 Travaux de construction de l'extension du palais des congrès vus depuis la salle 3000 (2005).
- 648 Aménagement de l'intérieur des bâtiments (2005).
- 649 Travaux de construction des douves de la Cité internationale (2005).

- 650 Lot de photographies
- 651 Vue d'ensemble des travaux de construction de la salle 3000 depuis le quartier Saint-Clair (2005).
- 652 Vue de l'esplanade et de la façade de la salle 3000 (2005).
- 653 Travaux de construction de la salle 3000 (2005).
- 654 Travaux de construction de la salle 3000 (2005).
- 655 Travaux de construction de l'amphithéâtre de la salle 3000 (2005).
- 656 Travaux de construction du parterre et des gradins de l'amphithéâtre de la salle 3000 (2005).
- 657 Travaux de construction des gradins de l'amphithéâtre de la salle 3000 (2005).
- 658 Travaux de construction des gradins de l'amphithéâtre de la salle 3000 (2005).
- 659 Travaux de construction de la charpente métallique de l'amphithéâtre de la salle 3000 (2005).
- 660 Travaux de construction du toit de l'amphithéâtre de la salle 3000 (2005).
- 661 Travaux de construction du toit de la salle 3000 (2005).
- 662 Travaux de construction de l'extension du palais des congrès vus depuis la salle 3000 (2005).
- 663 Pose de carrelage au sol à l'intérieur d'un bâtiment des douves (2005).
- 664 Travaux de construction des douves (2005).
- 665 Lot de photographies
- 666 Travaux de construction vus depuis le quartier Saint-Clair (2005).
- 667 Travaux de construction de la salle 3000 (2005).
- 668 Travaux de construction de la salle 3000 (2005).
- 669 Travaux de construction de la salle 3000 (2005).
- 670 Travaux de construction de la salle 3000 (2005).
- 671 Travaux de construction des gradins de l'amphithéâtre de la salle 3000 (2005).
- 672 Travaux de construction du parterre et des gradins de l'amphithéâtre de la salle 3000 (2005).
- 673 Aménagement de l'intérieur d'un bâtiment des douves (2005).
- 674 Aménagement du toit de la salle 3000 (2005).

- 675 Travaux de construction des douves (2005).
- 676 Lot de photographies
- 677 Travaux de construction vus depuis le quartier Saint-Clair (2005).
- 678 Travaux de construction de la salle 3000 (2005).
- 679 Travaux de construction de la salle 3000 (2005).
- 680 Coque extérieure de l'amphithéâtre de la salle 3000 (2005).
- 681 Bétonnage pour création d'un bassin en contrebas de l'amphithéâtre de la salle 3000 (2005).
- 682 Travaux d'aménagement de l'amphithéâtre de la salle 3000 (2005).
- 683 Travaux d'aménagement des gradins de l'amphithéâtre de la salle 3000 (2005).
- 684 Pose du carrelage au sol à l'intérieur d'un bâtiment des douves (2005).
- 685 Travaux d'aménagement du toit de l'amphithéâtre de la salle 3000 (2005).
- 686 Travaux d'aménagement de l'extension du palais des congrès vus depuis la salle 3000 (2005).
- 687 Travaux de construction des douves (2005).
- 688 Travaux de construction des douves (2005).
- 689 Lot de photographies
- 690 Vue générale des travaux de construction depuis le quartier Saint-Clair (2005).
- 691 Travaux de construction de la salle 3000 (2005).
- 692 Réalisation de la toiture de l'amphithéâtre de la salle 3000 (2005).
- 693 Aménagement d'un bassin en contrebas de l'amphithéâtre de la salle 3000 (2005).
- 694 Aménagement des gradins de l'amphithéâtre de la salle 3000 (2005).
- 695 Aménagement d'une coursive à l'intérieur de la salle 3000 (2005).
- 696 Aménagement de la façade de la salle 3000 (2005).
- 697 Travaux d'aménagement de l'escalier d'accès aux douves vus depuis la salle 3000 (2005).
- 698 Travaux de construction des douves (2005).
- 699 Travaux de construction d'une structure métallique couvrant la rue intérieure de la Cité internationale (2005).

- 700 Travaux de construction de structure métallique couvrant la rue intérieure de la Cité internationale (2005).
- 701 Travaux de construction de la structure métallique couvrant la rue intérieure de la Cité internationale (2005).
- 702 Visite du chantier en présence l'architecte Renzo PIANO (2005).
- 703 Lot de photographies
- 704 Vue générale des travaux de construction depuis le quartier Saint-Clair (2005).
- 705 Travaux de construction du bassin en contrebas de l'amphithéâtre de la salle 3000 (2005).
- 706 Travaux de construction de la façade de la salle 3000 et de l'accès aux douves (2005).
- 707 Aménagement de l'intérieur de la salle 3000 (2005).
- 708 Aménagement de l'intérieur de l'amphithéâtre de la salle 3000 (2005).
- 709 Aménagement des gradins de l'amphithéâtre de la salle 3000 (2005).



3970WM709 - Photographie : Christine CHAUDAGNE

- 710 Aménagement de l'intérieur de la conciergerie de la salle 3000 (2005).
- 711 Aménagement du toit de la salle 3000 (2005).
- 712 Aménagement du toit de la salle 3000 (2005).
- 713 Travaux de construction de l'extension du palais des congrès vus depuis la salle 3000 (2005).
- 714 Travaux d'extension du palais des congrès et des douves (2005).

- 715 Travaux de dallage des douves de la Cité internationale (2005).
- 716 Travaux de construction des douves de la Cité internationale, avec l'aménagement de la façade en terre cuite (2005).
- 717 Lot de photographies
- 718 Travaux de construction de la salle 3000 et de l'accès au parking (2005).
- 719 Travaux d'aménagement des gradins de l'amphithéâtre de la salle 3000 (2005).
- 720 Travaux d'aménagement des gradins et du parterre de l'amphithéâtre de la salle 3000 (2005).
- 721 Travaux d'aménagement de la salle 3000 vus depuis le haut des gradins avec au fond l'espace scénique ouvert à l'arrière vers la place publique (2005).
- 722 Travaux d'aménagement de la façade de la salle 3000 et de l'accès aux douves (2005).
- 723 Travaux de construction de l'extension du palais des congrès vus depuis la salle 3000 (2005).
- 724 Plantation d'arbres sur la place publique (2005).
- 725 Travaux de construction des escaliers des douves (2005).
- 726 Travaux de parement des façades des douves avec de la terre cuite (2005).
- 727 Travaux d'aménagement de l'intérieur d'un bâtiment des douves (2005).
- 728 Parc de stationnement en sous-sol de la Cité internationale (2005).
- 729 Lot de photographies
- 730 Vue d'ensemble des travaux de construction vus depuis le quartier Saint-Clair (2006).
- 731 Aménagement du bassin et plantation d'arbre autour de l'amphithéâtre de la salle 3000 (2006).
- 732 Construction du bassin au pied de l'amphithéâtre de la salle 3000 (2006).
- 733 Un des six escaliers extérieurs escamotables qui assurent les sorties de secours des spectateurs de la salle 3000 (2006).
- 734 Pose du revêtement des gradins de la salle 3000 (2006).
- 735 Travaux d'aménagement des gradins de l'amphithéâtre de la salle 3000 (2006).
- 736 Montage des sièges des gradins de l'amphithéâtre de la salle 3000 (2006).

- 737 Finalisation du toit de la salle 3000 (2006).
- 738 Travaux de construction de la salle 3000 et des douves (2006).
- 739 Travaux de construction vus depuis la salle 3000 (2006).
- 740 Travaux d'aménagement de l'intérieur d'un bâtiment des douves de la Cité internationale (2006).
Reproduction sur carton plume



3970WM740 - Photographie : Christine CHAUDAGNE

- 741 Pose de revêtements du mur en pierres agrafées dans les douves (2006).
- 742 Pose de revêtements du mur en pierres agrafées dans les douves réalisés par des ouvriers (2006).
- 743 Lot de photographies
- 744 Vue générale des travaux de construction depuis le quartier Saint-Clair (2006).
- 745 Travaux de construction de la salle 3000 (2006).
- 746 Aménagement de l'espace public et arbre planté à l'arrière de l'amphithéâtre de la salle 3000 (2006).
- 747 Aménagement des gradins de l'amphithéâtre de la salle 3000 (2006).
- 748 Aménagement du parterre et des gradins de l'amphithéâtre de la salle 3000 (2006).
- 749 Le toit de l'amphithéâtre de la salle 3000 (2006).
- 750 La façade de la salle 3000 et l'installation des ascenseurs (2006).
- 751 Travaux de construction et revêtement des bâtiments en terre cuite (2006).

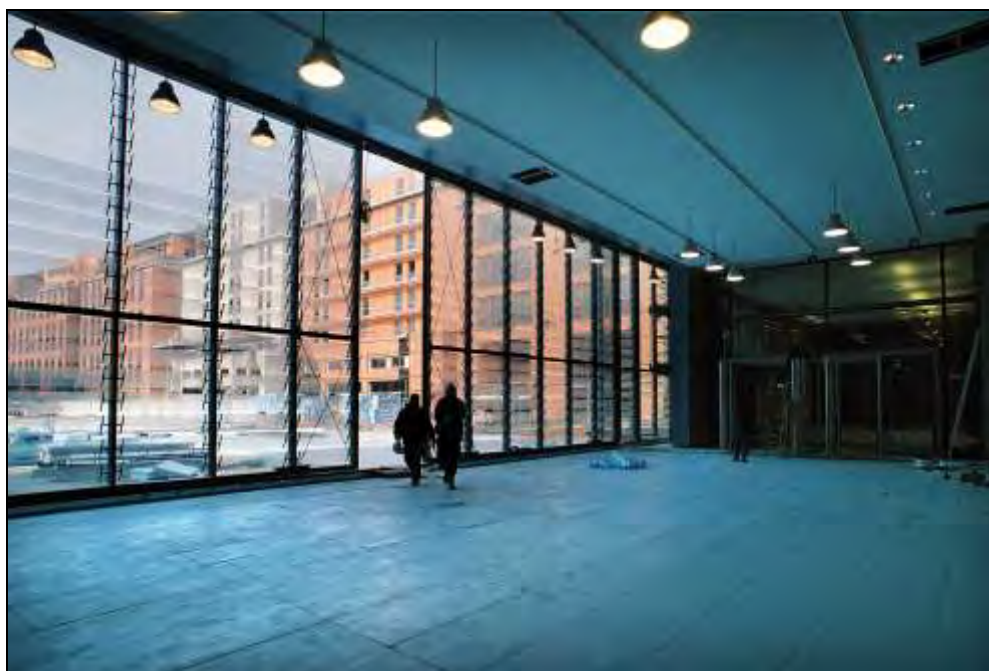
- 752 Travaux de construction vus depuis la salle 3000 (2006).
- 753 Travaux d'aménagement de l'intérieur de la conciergerie de la salle 3000 (2006).
- 754 Lot de photographies
- 755 La façade double peau en verre (2006).
- 756 Travaux de dallage autour de l'amphithéâtre de la salle 3000 (2006).
- 757 La charpente faux plafond métallique de l'amphithéâtre de la salle 3000 (2006).
- 758 Coursive de la salle 3000 sous le toit (2006).
- 759 Aménagement de l'intérieur de l'amphithéâtre de la salle 3000 (2006).
- 760 Aménagement du parterre et des gradins de l'amphithéâtre de la salle 3000 (2006).
- 761 Aménagement des sièges des gradins et du bureau technique de l'amphithéâtre de la salle 3000 (2006).
- 762 Plafond technique de l'amphithéâtre de la salle 3000 (2006).
- 763 Aménagement d'une pièce de la salle 3000 (2006).
- 764 Aménagement d'un accès au parking souterrain (2006).
Reproduction sur carton plume



3970WM764 - Photographie : Christine CHAUDAGNE

- 765 Marquage au sol du parking souterrain (2006).

- 766 Travaux d'aménagement de l'entrée de la salle 3000 sur la place publique (2005).
Reproduction sur carton plume



3970WM766 - Photographie : Christine CHAUDAGNE

- 767 Pose du revêtement au sol de la place publique (2006).
- 768 Pose du revêtement de sol de la place publique devant l'entrée de la salle 3000 (2006).
- 769 Aménagement des douves (2006).
- 770 Lot de photographies
- 771 Nettoyage du revêtement de sol de la zone de circulation autour de l'amphithéâtre de la salle 3000 (2006).
- 772 Travaux de voirie sur l'allée Achille Lignon longeant la salle 3000 (2006).
- 773 Travaux de voirie sur l'allée Achille Lignon jouxtant la salle 3000 (2006).
- 774 L'aménagement de l'amphithéâtre de la salle 3000 finalisé (2006).

- 775 L'aménagement des gradins de l'amphithéâtre de la salle 3000 finalisé vu depuis l'espace scénique (2006).
Reproduction sur carton plume



3970WM775 - Photographie : Christine CHAUDAGNE

- 776 L'aménagement des gradins et de l'espace scénique de l'amphithéâtre de la salle 3000 finalisé (2006).
- 777 L'aménagement de l'espace scénique de la salle 3000 finalisé vu depuis les gradins (2006).
- 778 L'aménagement des gradins de l'amphithéâtre de la salle 3000 finalisé (2006).
- 779 Escalier mécanique de la salle 3000 finalisé (2006).
- 780 Aménagement d'une coursive de l'intérieure de la salle 3000 (2006).
- 781 Accès extérieur de la salle 3000 sous le toit (2006).
- 782 Charpente métallique et accès au toit de la salle 3000 (2006).
- 783 Entrée de la salle 3000 (2006).
- 784 Dallage finalisé sur la place publique devant l'entrée de la salle 3000 (2006).
- 785 Travaux de voirie sur l'allée Achille Lignon longeant la salle 3000 (2006).
- 786 Lot de photographies

3970WM787-804 Travaux, achèvement

Mai 2006

- 787 Vue générale de la Cité internationale achevée depuis les quais du Rhône du quartier Saint-Clair (2006).

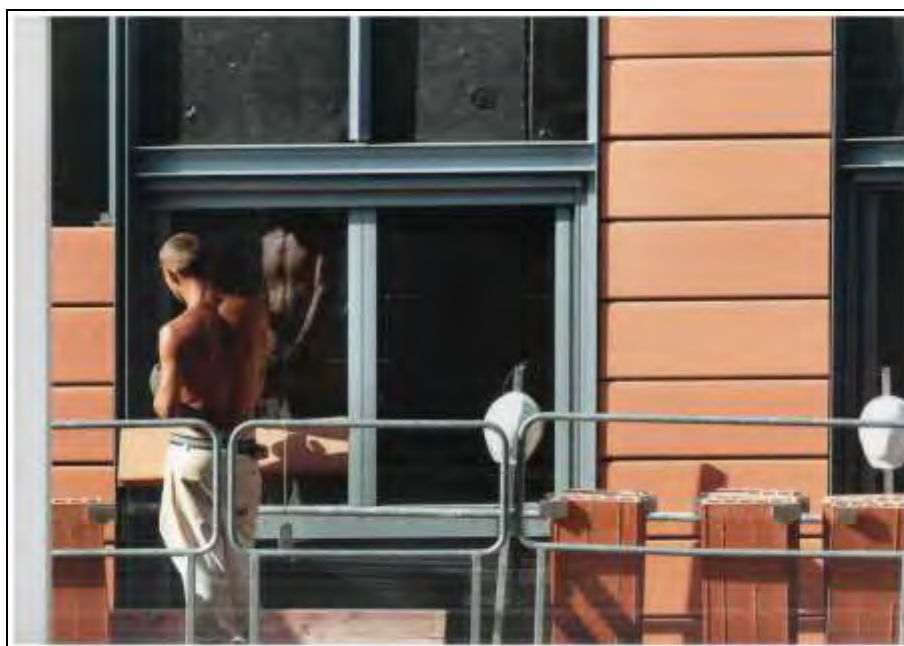
- 788 L'allée Achille Lignon et l'amphithéâtre de la salle 3000 (2006).
- 789 Achèvement des travaux autour de l'amphithéâtre de la salle 3000 (2006).
- 790 Bassin d'eau au pied de l'amphithéâtre de la salle 3000 (2006).
- 791 Arbres plantés aux abords de l'amphithéâtre de la salle 3000 (2006).
- 792 L'amphithéâtre de la salle 3000 finalisé (2006).



3970WM792 - Photographie : Christine CHAUDAGNE

- 793 Intérieur d'un bâtiment achevé (2006).
- 794 L'allée Achille Lignon longeant la Cité internationale (2006).
- 795 L'entrée de la salle 3000 avec la statue de L'Homme au téléphone de Xavier Veilhan faisant partie des six statues monumentales Les Habitants qui jalonnent la Cité internationale (2006).
- 796 L'entrée de la salle 3000 et les escaliers allant aux douves (2006).
- 797 La place publique et statue de L'Homme au téléphone de Xavier Veilhan au premier plan (2006).
- 798 L'achèvement des travaux des douves de la Cité internationale (2006).
- 799 Aménagement de l'intérieur d'un bâtiment des douves de la Cité internationale (2006).
- 800 Statues Deux Pingouins de Xavier Veilhan dans la rue intérieure de la Cité internationale (2006).
- 801 La rue intérieure de la Cité internationale (2006).
- 802 La salle 3000 en cours d'achèvement (2006).

- 803 Ouvrier installant les plaques en terre cuite sur la façade de la salle 3000 (2006).
Reproduction sur carton plume



3970WM803 - Photographe : Christine CHAUDAGNE

- 804 Lot de photographies

3970WM805-815Rendu

Juin 2006

- 805 Vue générale sur l'extension du Centre des congrès et de la construction de la salle 3000 réalisés, depuis le quartier Saint-Clair (2006).
- 806 La salle 3000 et l'accès au parking finalisés (2006).
- 807 L'amphithéâtre de la salle 3000 finalisé (2006).
- 808 Plantations aux abords de l'amphithéâtre de la salle 3000 (2006).
- 809 Bassin au pied de l'amphithéâtre de la salle 3000 (2006).
- 810 L'allée Achille Lignon longeant la salle 3000 finalisée (2006).
- 811 La salle 3000 et la place publique finalisées (2006).
- 812 Les escaliers d'accès aux douves finalisés (2006).
- 813 Les douves de la Cité internationale (2006).
- 814 Escalateur de l'intérieur de la salle 3000 (2006).
- 815 Lot de photographies

ANNEXES

Sigles

APS :	avant-projet-sommaire
APD :	avant-projet-définitif
CISSCT :	Collège Interentreprises de Sécurité Santé et Conditions de Travail
DCE :	dossier de consultation des entreprises
EDDV :	état descriptif de division des volumes
EDF :	Électricité de France
LPA :	Lyon Parc Auto
PRO :	projet
SECIL :	Société d'Exploitation de la Cité Internationale de Lyon
SEM :	Société d'Économie Mixte
SPAICIL :	Société Privée d'Aménagement et d'Investissement de la Cité Internationale de Lyon
SNCF :	Société Nationale des Chemins de Fer
VEFA :	vente en l'état de futur achèvement

Lexique

1% artistique : Créé en 1951, le “1%” est un dispositif qui consiste à consacrer, à l’occasion de la construction, de la réhabilitation ou de l’extension d’un bâtiment public, un financement représentant 1% du coût des travaux, à la commande ou à l’acquisition d’une ou plusieurs œuvres d’art spécialement conçues par des artistes vivants pour être intégrées au bâtiment ou à ses abords.

Acte d’engagement : document dans lequel une entreprise candidate à l’obtention d’un marché public, présente son offre et accepte les clauses fixées par la personne publique. Cette dernière signe l’acte d’engagement pour valider son acceptation de l’offre en question.

Appel d’offre : phase de la réalisation d’un ouvrage au cours de laquelle la personne publique consulte les entreprises. Les candidats retirent un dossier de consultation des entreprises pour établir leurs offres. La personne publique annonce alors son choix à travers l’établissement d’un procès-verbal de résultat d’appel d’offres.

Avant-projet : première phase de la réalisation d’un ouvrage consacrée à l’étude et à la définition de celui-ci. On distingue l’avant-projet sommaire de l’avant-projet détaillé qui est plus abouti. Une fois approuvé, l’avant-projet devient le projet définitif.

Bardage : ensemble des parements extérieurs d’un bâtiment qui se fixent sur une ossature.

Cahier des clauses administratives particulières (CCAP) : document qui fixe les exigences administratives et financières d’une personne publique envers les entreprises candidates pour un marché public donné.

Cahier des clauses techniques particulières (CCTP) : document qui fixe les exigences techniques d’une personne publique envers les entreprises candidates pour un marché public donné.

Consultation des entreprises : phase de réalisation d’un ouvrage au cours de laquelle est remis un ensemble de pièces (le dossier de consultation des entreprises) aux entreprises candidates pour que celles-ci établissent leur offre.

Courants faibles : courants électriques de faible puissance servant à transporter de l’information, par exemple les réseaux téléphoniques ou les systèmes de détection.

Couverture : agencement de matériaux recouvrant le toit d’un bâtiment pour le protéger des intempéries.

Gros œuvre : ensemble des ouvrages constituant la structure lourde d'une réalisation et assurant sa solidité.

Maître d'œuvre : personne ou entreprise chargée de réaliser un ouvrage ou d'en diriger la réalisation pour le compte d'un maître d'ouvrage.

Maître d'ouvrage : entité porteuse du besoin définissant le projet, son calendrier et le budget. Le résultat attendu du projet est la réalisation d'un produit appelé ouvrage.

Marché (public) : contrat écrit conclu par l'État, les collectivités locales et leurs établissements publics avec des entreprises privées ou publiques pour la réalisation d'ouvrages ou la fourniture de biens ou de services. Ils sont soumis à un ensemble de règles et de procédures regroupées dans le Code des marchés publics.

Métallerie : ensemble des ouvrages métalliques posés dans un bâtiment telles les rampes d'escalier. Dans le cadre d'un découpage par lots, il faut noter que les ouvrages métalliques liés à la réalisation d'un autre lot, comme les huis pour le lot serrurerie, ne sont pas compris dans cet ensemble.

Tableau méthodique des noms d'entreprises

-A-

ACIEROID
AGF
ALGAFLEX
AMG FECHOZ
AXIMA
ACIEROID
AGF,
ALGAFLEX
AMG FECHOZ
AXIMA

-B-

BOTTA

-C-

CAIRE
CAMPENON BERNARD REGIONS
CBR / LAMY / GFC
CHARBONNEL
CHRISTIN
CIMBA
CIOFLI,
CIOFLI
COMPTOIRS ET AGENCEMENT LARGE
COTEBA,

-D-

DEBRAY
DEROUX DAUPHIN
DERRIAZ

-E-

E2F
EREC
ETDE
EUROPE FONDATIONS

-F-

FROID ET MACHINES LYON S.A

-G-

GGC SUDEST ACOUSTIQUE
GHYVAN INTERNATIONAL
GIRAUD
GLOBAL
GUINET
GUINET DERRIAZ S.A

-H-

HAWORTH
HONEYWELL
HYDRO GEOTECHNIQUE

-I-

INTRAFOR
ISOL AGRO SAR

-L-

LA CALADOISE,
LA RHODANIENNE DE CARRELAGE
LENOIR,

-M-

MEDICIS,
MEYVAERT

-N-

NESS
NETER SIGNALETIQUE

-P-

PARALU
PARE,

SERALP
SERRA
SMAC
SMB
SNCF
SOCOTEC
SOMIREC
SOUVIGNET
SPAICIL,
SUD EST PLATRE
SUNWATT
SUSCILLON

-Q-

QUINETTE GALLAY

-R-

REMELEC
RENZO PIANO BUILDING WORKSHOP
ROIRET

-T-

TPI SUD EST
TYCO FCF

-S-

S.E.P.R
SCENETEC
SCHINDLER
SECIL

-V-

VERITAS
VULCAIN

Tableau méthodique des noms d'organismes, d'institutions et de personnes

- A -

Agence de l'environnement et de la maîtrise de l'énergie

Agence régionale de l'énergie et de l'environnement

- C -

Collège interentreprises de sécurité et conditions de travail

Comité consultatif interrégional de règlement amiable des litiges en matière de marchés publics

Commission départementale de sécurité et d'accessibilité
Communauté urbaine de Lyon

Collomb Gérard

- D -

Direction de la logistique et des bâtiments

Direction des affaires juridiques et de la commande publique

Direction des grands projets

Direction régionale de l'industrie de la recherche et de l'environnement

- E -

École supérieure d'architecture intérieure de Lyon

- G -

Grand Lyon Events,

- I -

Institut national des sciences appliquées de Lyon

- L -

Lyon Parc Auto

- P -

Piano Renzo

- M -

Mission tramway

- S -

Société d'économie mixte Cité Internationale

Société anonyme de construction de la ville de Lyon

Société civile immobilière Lyon hôtel

Sous commission départementale d'accessibilité

- T -

Tribunal administratif de Lyon

- V -

Veilhan Xavier

Ville de Lyon

Vincent Paul

Tableau méthodique des noms de lieux

- C -

Caluire et Cuire
Quartier de la Cité Internationale

- L -

Lyon

- P -

Quartier de la Part-Dieu

- Q -

Quai Charles de Gaulle

- R -

Rillieux-La-Pape

- S -

Quartier Saint-Clair

- T -

Parc de la Tête d'Or

Index général

- ACIEROID, 44, 45
Agence de l'Environnement et de la Maîtrise de l'Énergie, 37
Agence Régionale de l'Énergie et de l'Environnement, 37
agencement bois, 45
AGF, 53
ALGAFLEX, 45
AMG FECHOZ, 48
appareils élévateurs, 47
ascenseurs, 47, 55
AXIMA, 46
BOTTA, 45, 46
CAIRE, 48
Caluire et Cuire, 36
CAMPENON BERNARD REGIONS, 63
CBR, 44
CHARBONNEL, 45
charpente métallique, 44, 54
chauffage, 46, 55
CHRISTIN, 46
CIMBA, 47
CIOFLI, 46
Cité Internationale, 33, 39, 53, 58, 59, 62, 63, 64
climatisation, 40, 46, 55, 61
cloison, 45, 54
Collège Interentreprises de Sécurité et Conditions de Travail, 44
Collège Interentreprises de Sécurité Santé et Conditions de Travail, 52
Collomb Gérard, 64
Comité Consultatif Interrégional de Règlement Amiable des Litiges en matière de Marchés Publics, 43, 44
Commission Départementale de Sécurité et d'Accessibilité, 51
Communauté urbaine, 33, 34, 37, 43, 44, 46, 53, 57, 77
COMPTOIRS ET AGENCEMENT LARGE, 48
Conseil de communauté, 33, 34, 37, 41, 42, 54, 57, 58, 59
Conseil municipal, 33, 42, 58
COTEBA, 43, 50
DEBRAY, 50
Département Eurofaçade, 45
DEROUX DAUPHIN, 45
désenfumage, 40, 46, 55
Direction de la Logistique et des Bâtiments, 53
Direction des Affaires Juridiques et de la Commande Publique, 45
Direction Régionale de l'Industrie de la Recherche et de l'Environnement, 59
E2F, 44
École Supérieure d'Architecture Intérieure de Lyon, 63
électricité, 37, 40, 46, 47, 48, 55, 57
équipement audiovisuel, 48, 55
équipement de cuisine, 48, 55
EREC, 46
étanchéité, 44, 54
ETDE, 46, 47
EUROPEFONDATIONS, 43
façade, 41, 44, 45, 54
fauteuils, 47, 55
FMT, 44
fondations, 44, 54, 65
FROID ET MACHINES LYON S.A, 48
gestion technique du bâtiment, 47, 55
GFC, 44
GGC SUDEST ACOUSTIQUE, 44
GHYVAN INTERNATIONAL, 49
GIRAUD, 45
GL Events, 60
GLOBAL, 50
gradins, 44
gros œuvre, 44, 54
GUINET DERRIAZ S.A, 46, 47
HAWORTH, 49
HONEYWELL, 47
Hôtel de la Cité, 57
HYDRO GEOTECHNIQUE, 43
Institut National des Sciences Appliquées de Lyon, 63
INTRAFOR, 43, 44
ISOL AGRO SAR, 48
LA CALADOISE ÉLECTRIQUE, 44, 46
LA RHODANIENNE DE CARRELAGE, 46, 48
LAMY, 44
LENOIR, 45
Lyon Parc Auto, 60
MEDICIS, 47
MEYVAERT, 45
Mission Tramway, 62
mobilier, 48, 49, 50, 55
NESS, 48
Neter Signalétique, 59
ouvrage béton armé, 44, 54

Palais des Congrès, 33, 34, 36, 41, 51, 60, 61
PARALU, 44
PARE, 46
parking, 34, 51, 58, 60, 65
paroi, 40, 43, 54
Part-Dieu, 36
peinture, 46
photovoltaïque, 37, 49, 55
Piano Renzo, 64, 67
plafond, 45, 54
plomberie, 40, 46, 55
pont Poincaré, 43, 59
porte, 45, 47, 54, 58, 65
quai Charles de Gaulle, 58, 59
QUINETTE GALLAY, 47
REMELEC, 46
RENZO PIANO BUILDING WORKSHOP, 35, 43
revêtement, 46, 47, 48, 54, 55
rideaux, 48, 55
Rillieux-la-Pape, 36
ROIRET, 47
S.E.P.R, 63
Saint-Clair, 59
sanitaires, 46, 55
SCENETEC, 48
SCHINDLER, 47
SECIL, 60
sécurité incendie, 46, 47, 55

SERALP, 43
SERRA, 60
serrurerie, 45, 48, 54, 55
signalétique, 47, 48, 55, 63
SMAC, 44, 45
SMB, 44
SNCF, 59
Société Anonyme de Construction de la Ville de Lyon, 57
Société Civile Immobilière Lyon Hôte, 62
Société d'économie mixte Cité Internationale, 60, 61, 63
SOCOTEC, 43
SOMIREC, 48
Sous Commission départementale d'accessibilité, 51
SOUVIGNET, 49
SPAICIL, 34
SUD EST PLATRE, 45
SUNWATT, 49
SUSCILLON, 45
TPI SUD EST, 46
Tribunal administratif de Lyon, 43, 45, 46, 60
TYCO FCF, 45
Veilhant Xavier, 56
ventilation, 46, 55
Ville de Lyon, 33, 34, 41, 42, 58, 60
Vincent Paul, 64
VULCAIN, 47

Table des illustrations

3970WM061 : illustration de couverture, plan perspective de la salle.....	p.1
Localisation de la Cité Internationale.....	p.11
2898 WM 011 : travaux d'extension du palais des congrès et de la salle 3000	p.16
3970WM061 : plan d'ensemble.....	p.21
3970WM298 : plan de localisation	p.37
3970WM061 : plan de coupe de la salle 3000.....	p.42
3970WM298 : pièce du DOE	p.58
3970WM395-815 : photographies du chantier.....	p.68-95
3970WM061 : première page des documents remis lors de la phase APS	p.109
3970WM079 : Croquis figurant sur les rendus de la phase APD	p. 112



Première page des documents remis lors de la phase APS (3970WM061)