

LES **BU**ERS PROJET URBAIN

Quartier

nouvelle

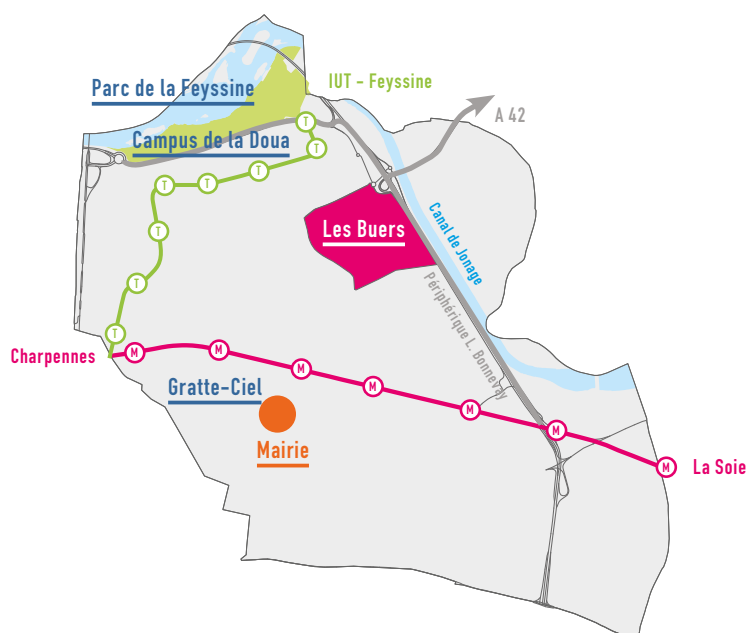
génération

VILLEURBANNE

- > 150 000 habitants
- > la 2^e ville de la métropole de Lyon
- > 266 ha d'espaces verts, soit plus de 60 parcs
- > 1 campus universitaire de renom
- > Mais aussi : le Médipôle, des équipements culturels phares (le Théâtre national populaire, la Mlis, l'IAC...) et un centre-ville animé

LES BUERS

- > 8 000 habitants
- > 4 parcs et jardins
- > 1 groupe scolaire
- > 1 maison pluri-professionnelle de santé
- > 3 lignes de bus et 5 stations Vélo'v



Les Buers : un quartier

Le quartier des Buers est l'un des plus anciens de Villeurbanne ; il accompagne l'histoire de la ville depuis ses origines. Aujourd'hui, les Buers font l'objet

d'un vaste projet de réaménagement. Des logements neufs et réhabilités, un nouveau parc, des commerces, un pôle économique, toute une offre de services liés à l'enfance

et à la famille se développent. Dénominateur commun à ces réalisations : un cadre de vie agréable, pour tous.



1920 Une communauté italienne s'installe dans le quartier.



2014 Première réhabilitation énergétique avec celle de la résidence de la Boube.

Une nouvelle page de l'histoire des Buers s'écrit. Habitants, acteurs publics et promoteurs immobiliers font émerger un quartier nouvelle génération. Pour préserver le cadre de vie - et l'améliorer à terme -, les chantiers s'enchaînent sur plusieurs années.

à (re)découvrir !

1 TRANSFORMATION, 3 AMBITIONS

① un meilleur confort de vie pour les habitants

② un quartier où l'on se déplace facilement et en sécurité

③ des services et commerces pour faciliter le quotidien



2019 Ouverture du nouveau parc Elie-Wiesel, aménagé dans le cadre du terrain des Sœurs qui prévoit à terme 400 nouveaux logements.



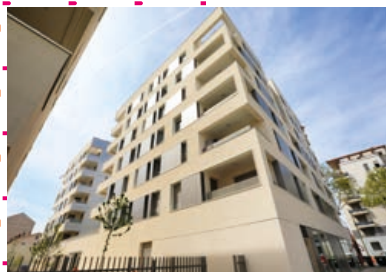
2023 Colonne vertébrale du projet, la rue du 8-mai-1945 sera réaménagée pour devenir plus sûre et plus agréable à pied comme à vélo.



LOGEMENTS

Une offre qui voit grand

Devenez propriétaires ou locataires à Villeurbanne ! Au cœur de la Métropole de Lyon fleurissent des logements confortables et adaptés aux modes de vie actuels.



1 Le terrain des Sœurs

Sur cet espace de 3,5 hectares, un nouveau quartier d'habitation, avec des commerces, un parc public et des équipements dédiés à la petite enfance, sort de terre. Près de 400 nouveaux logements (en accession ou à la location) sont programmés d'ici à 2023. L'habitat concilie architecture contemporaine et certifications environnementales. Terrasses et commerces en rez-de-chaussée confèrent son cachet à l'ensemble.

2 Au nord des Buers

La résidence Pranard opère sa mue, avec un volet important sur l'amélioration énergétique des logements et l'aménagement des espaces extérieurs. À partir de 2022, la résidence Bouvier sera, elle aussi, rénovée.

3 Autour de la place des Buers

Un programme d'environ 150 nouveaux logements est en réflexion sur cette place qui va, demain, changer de visage.



DÉPLACEMENTS & CADRE DE VIE

Des espaces de vie... à vivre

D'avantage de pistes cyclables, de place pour les piétons et de lieux de détente... le quartier se transforme progressivement.



5 La promenade piétonne paysagère

Via la résidence Pranard et connectée à la rue du 8-Mai, une promenade verte permettra de se rendre à pied de la place des Buers au parc Élie-Wiesel.

7 Le parc Élie-Wiesel

Ouvert sur le terrain des Sœurs et le quartier, ce nouveau parc de 4 300 m² propose un jardin partagé, une aire de jeux pour les enfants et une belle plaine récréative.

4 La rue du 8-mai-1945

Cet axe aujourd'hui très circulé, véritable colonne vertébrale du quartier, sera entièrement réaménagé. L'objectif : redonner de la place aux vélos et aux piétons. Premiers travaux en 2021.

6 La place des Buers

La moitié de la place sera végétalisée d'ici à 2023 avec, à la clef, des arbres pour la fraîcheur et des bancs pour la détente. Des jeux sont également prévus pour les enfants.



LE PROJET POINT PAR POINT

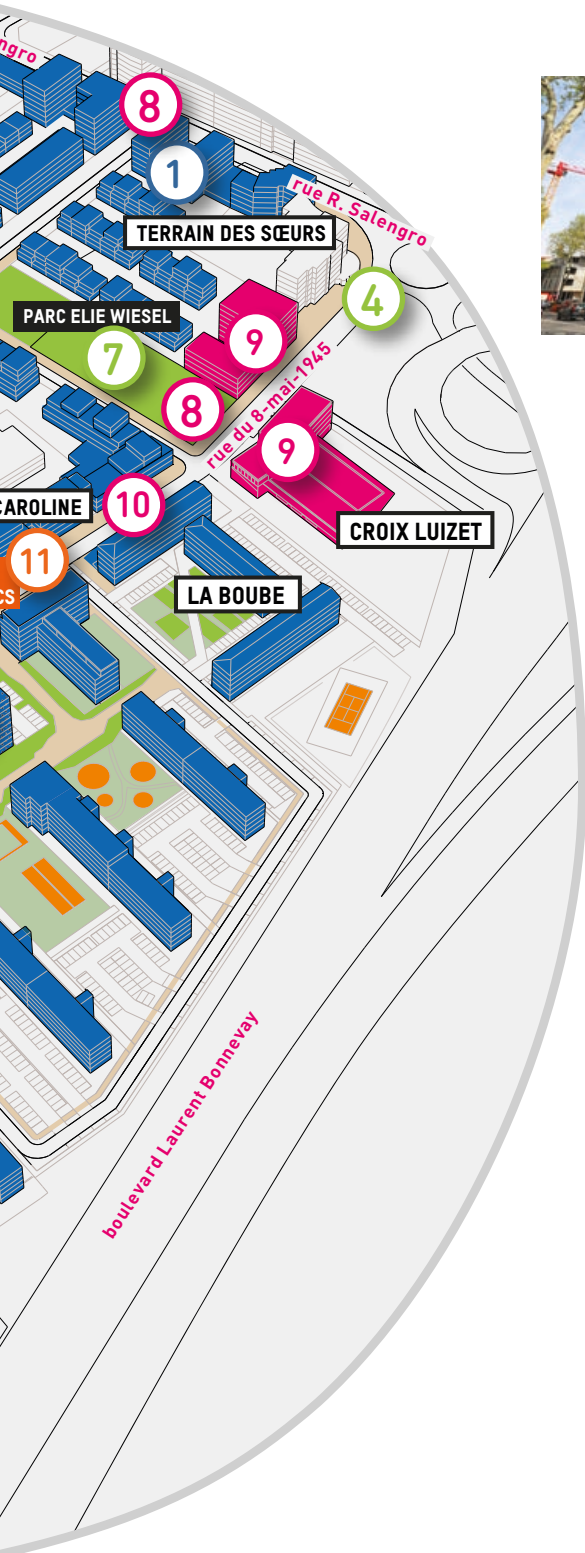




SERVICES ET COMMERCES

Un concentré de ville

*Des commerces, des services, une maison de santé...
Les Buers c'est un quartier facile à vivre au quotidien.*



8 Les commerces de proximité

Une moyenne surface alimentaire ouvrira en 2021 entre le clos Caroline et le parc Élie Wiesel. Dimensionnée pour compléter l'offre de commerces de proximité de la rue du 8-mai-

1945, elle voisinera avec une brasserie ouvrant sur le parc et son parvis.

À quelques mètres de là, en bordure du terrain des Sœurs, l'avenue Salengro s'animera davantage avec de nouveaux commerces.



9 Le pôle économique

10 000 m² de bureaux et d'activités artisanales sont programmés à l'horizon 2023. À l'ouest de la rue du 8-Mai, le Passage 33, lieu de ressources pour l'emploi, la formation et l'insertion aura toute sa place.

10 La Maison pluri-professionnelle de santé

Dites plutôt MPS des Buers pour qualifier cette maison rassemblant une offre de soins et de premiers recours. Une quinzaine de professionnels exercent au sein de cet établissement : médecins, infirmiers, orthophonistes et kinésithérapeutes.





ÉQUIPEMENTS PUBLICS ET ASSOCIATIFS

Tout pour grandir et s'épanouir

Plusieurs équipements municipaux et associatifs maillent le quartier. Ils répondent aux besoins des habitants à tous les âges de la vie et participent à la création de lien social.

11 La Maison des services publics

Actuellement situé au sein de la résidence Pranard, cet espace accueille et informe les habitants sur les sujets qui touchent leur quotidien. Il est également centre de ressources sur le projet urbain des Buers comme sur d'autres projets du quartier, et héberge les réunions du Conseil de quartier Buers/Croix-Luizet. Son déménagement est prévu au printemps 2020, au rez-de-chaussée du Clos Caroline.



13 Les écoles

Réaménagé en 2016, le groupe scolaire Jean-Moulin accueille les élèves du quartier au sein de locaux modernes et adaptés à la pratique éducative. À venir : la réhabilitation du groupe scolaire Croix-Luizet.

14 La résidence-seniors

Située à l'angle des rues Dupeuble et Château-Gaillard, une résidence-seniors ouvrira ses portes en 2020. Elle proposera un vrai « chez-soi » dans un environnement rassurant et paisible et deviendra à terme un lieu d'information pour le public senior du quartier.



12 La petite enfance

Le nouveau pôle petite enfance Helen-Keller réunira une crèche de 42 places pour les tout-petits, un accueil de loisirs pour les enfants de 3 à 6 ans, ainsi que deux relais d'assistants maternels. En toiture, un jardin surplombera le parc Elie-Wiesel. Les travaux sont en cours, pour une ouverture programmée en 2020.



La vie sociale et associative

Le quartier des Buers bénéficie d'un tissu associatif dynamique. Plus d'une vingtaine d'acteurs – association culturelle Buers-Croix-Luizet, bibliobus, centre social des Buers, crèche parentale du Chat-Perché, maison sociale de Croix-Luizet... – proposent des services variés pour la petite enfance et la jeunesse, ou encore des activités à destination des familles, adultes et seniors.

✚ Pour en savoir plus sur les opérations en cours ou à venir, rendez-vous à la Maison des services publics des Buers

37 A rue du 8-mai-1945 / Tél. 04 78 89 88 71

Le lundi : 9h-12h / Du mardi au vendredi : 9h-12h / 13h30-17h

projetsurbains.villeurbanne.fr

LES PROJETS URBAINS BUERS

EN BREF



DATES CLÉS

2019

ouverture du parc Elie Wiesel

2020

ouverture du pôle petite enfance Helen-Keller
installation de la Maison des services publics au Clos Caroline

2022

démarrage de la construction du pôle économique

2021-2023

travaux de réaménagement de la rue du 8-mai-1945



CHIFFRES CLÉS

500

logements réhabilités entre 2020 et 2025

550

logements construits place des Buers et sur le terrain des Sœurs

5

programmes immobiliers neufs privés

2

groupes scolaires : Jean-Moulin rénové en 2016, Croix-Luizet prévu pour 2023

1

nouveau pôle économique



ACTEURS

- > les habitants du quartier
- > la ville de Villeurbanne
- > la Métropole de Lyon
- > l'Anru
- > Est métropole habitat
- > la Serl
- > les promoteurs privés
- > les associations

La chargée de développement territorial est à votre disposition au **04 72 69 78 20**.