

Lyon, le 19 janvier 2024

## COMMUNIQUÉ DE PRESSE

### SOUTIEN À LA CROISSANCE DES ENTREPRISES : POINT D'ÉTAPE SUR LES DIFFÉRENTS PROGRAMMES DU TERRITOIRE

Avec plus de 30 000 entreprises créées chaque année, la Métropole de Lyon s'engage depuis 2015 en faveur de l'entrepreneuriat en allouant près de deux millions de budget par an. Avec ses partenaires, elle accompagne les entrepreneurs dans la concrétisation de leurs projets et renforce depuis plusieurs mois son appui à la croissance.

En s'appuyant concrètement sur l'expérience et les très bons résultats du programme « Pépites », la Métropole et ses partenaires ont construit une chaîne de valeur vertueuse avec des passerelles entre chaque phase de développement de l'entreprise. Des programmes « Booster » et « Ambition » impulsés par Réseau Entreprendre Rhône au programme « Grand 8 » initié par la Métropole jusqu'à « Pépites » : les entreprises franchissent toutes les étapes pour grandir, devenir une ETI (entreprise de taille intermédiaire) et générer des créations d'emplois locaux ainsi que des impacts positifs pour le territoire en matière sociale et environnementale.

#### Un programme partenarial dédié à la croissance des entreprises

Créé en septembre 2021, le pôle croissance installé au Grand Hôtel Dieu réunit cinq partenaires : Cercle Pépites, la CCI Lyon Métropole Saint-Etienne Roanne, la Métropole de Lyon, PwC et Réseau Entreprendre Rhône. Son objectif : proposer aux PME du territoire, indépendantes et rentables financièrement de les accompagner vers la croissance de leur projet en leur proposant une série de quatre programmes complémentaires dédiés : Ambition, Booster, Le Grand 8 et Pépites.



« Ce pôle croissance a été imaginé collectivement en s'appuyant sur les atouts et les originalités des programmes initiés par les différents partenaires qui sont engagés pour l'entrepreneuriat depuis plusieurs années sur le territoire. Les résultats du Programme Pépites, qui fête cette année ses douze ans, ont nourri l'intuition et l'envie commune de renforcer le soutien à cette cible d'entrepreneurs qui veulent développer leur projet et créer des emplois locaux. Cette envie a pu se concrétiser il y a un an grâce à l'engagement de ces mêmes partenaires et les premiers résultats et impacts pour la croissance des entreprises et notre territoire sont prometteurs. » **Emeline Baume, Vice-présidente à la métropole de Lyon déléguée à l'Économie, l'Emploi, le Commerce, le Numérique et la Commande publique**

Pour concrétiser cette intuition, à l'instar de la démarche entrepreneuriale, il faut parfois une rencontre, une opportunité. Et cette opportunité est provoquée grâce au cabinet de conseil et d'audit juridique PwC, qui propose un espace de 450 m<sup>2</sup> situé en plein centre de Lyon pour mener une action locale, à impact, en faveur de l'entrepreneuriat. Réseau Entreprendre Rhône saisit rapidement cette

Contact presse - Métropole de Lyon :

Magali DESONGINS

[mdesongins@grandlyon.com](mailto:mdesongins@grandlyon.com)

04 26 99 36 80 – 06 69 33 08 90

proposition et installe ses bureaux au cœur du Grand Hôtel-Dieu et crée ainsi un partenariat public-privé-associatif singulier.

« Notre arrivée dans ces bureaux a accéléré les actions que nous avons conduit avec la Métropole de Lyon et PwC pour dynamiser le territoire en termes de création d'entreprises et d'emplois », **Béatrice de Montille, présidente de l'antenne départementale de Réseau Entreprendre depuis 2021, fondatrice et dirigeante de Merci Maman.**

C'est alors que le programme « Le Grand 8 » initié par la Métropole de Lyon et co-construit avec Réseau Entreprendre Rhône, PwC, le Cercle Pépites et la CCI Lyon Métropole voit le jour en septembre 2022.

**À travers la création de ce dernier programme, une véritable chaîne de valeur vertueuse pour l'entrepreneuriat sur le territoire a pu voir le jour.** Des passerelles entre les différents programmes d'accompagnement du Réseau Entreprendre (« Ambition » et « Booster ») et le programme « Pépites » ont ainsi pu se créer au profit de cette chaîne de valeur. Son objectif : permettre aux jeunes entreprises de s'engager dans un parcours de croissance saine, progressif et durable les menant du statut de jeune entreprise en développement à celui de l'Entreprise de Taille Intermédiaire (ETI).

**Pour qu'elle soit gagnante et impactante, cette chaîne de valeur vertueuse et collaborative a pour maître-mot « l'engagement » :**

- **L'engagement dans les programmes :** les offres sont individualisées, les entreprises sélectionnées sont assidues dans le suivi des programmes.
- **L'engagement au service du collectif :** le co-développement et le partage entre pairs sont fortement mobilisés, en particulier grâce aux expériences des membres du Cercle Pépites. Ils permettent aux plus avancés dans la chaîne de partager leur expérience avec ceux qui les suivent et de privilégier l'approche empirique à l'approche théorique.
- **L'engagement au service du territoire :** l'expérience du Programme « Pépites » a prouvé une forte reconnaissance des entreprises labellisées pour l'accompagnement qu'elles ont reçu et la volonté de s'engager à leur tour pour le territoire. Les engagements de chacun sont variables : temps de partage accordé à ses pairs, engagement structuré dans la RSE ou mise en place d'entreprises à mission.

**Focus sur les différents programmes d'accompagnement de la chaîne de valeur, ses résultats et ses impacts**



### **Programme « Pépites »**

**Co-piloté par la Métropole de Lyon et la CCI Lyon Métropole Saint-Etienne Roanne, le Programme d'accompagnement sur-mesure à destination des entreprises en situation d'hyper-croissance** permet tous les ans à une dizaine d'entreprises sélectionnées par un comité de labellisation (Métropole de Lyon, CCI, Bpifrance et anciennes Pépites) de bénéficier d'un diagnostic complet et d'un accompagnement d'un an, assuré par des pairs et experts mobilisés pour répondre à leurs besoins dans le cadre de leur croissance.

**Contact presse - Métropole de Lyon :**

Magali DESONGINS

[mdesongins@grandlyon.com](mailto:mdesongins@grandlyon.com)

04 26 99 36 80 – 06 69 33 08 90

Ce suivi personnalisé a permis aux entreprises d'aborder des problèmes divers liés à leur croissance : approfondissement stratégique et organisation, développement commercial, marketing, aide au financement (levée de fonds, croissance externe, ingénierie financière), développement à l'international, gestion des ressources humaines et management.

En 2022, le programme « Pépites » a fêté ses dix ans. En dix ans, ce programme a permis de labelliser 100 entreprises « Pépites ».

#### Chiffre clés de ce programme qui a fait ses preuves :

- **Un milliard d'euros de Chiffre d'Affaires** cumulé sur l'année 2021 ;
- Chiffre d'Affaires moyen par entreprise « pépite » en 2021 : 10 millions d'euros
- Chiffre d'Affaires moyen à l'entrée dans le programme : 3 millions d'euros (soit en moyenne un triplement du CA) ;
- **6 000 emplois occupés ;**
- Effectif moyen à l'entrée dans le programme : 20 collaborateurs (multiplié en moyenne par 3 à fin 2021) ;
- Seules 5 % des entreprises font l'objet d'une fusion/acquisition.
- 8 % de liquidation seulement à dix ans (alors que ce taux est généralement de l'ordre des 50% à trois ans tous profils d'entreprises confondus) ;

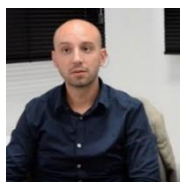


#### Programme « Le Grand 8 »

« Petit frère » du programme « Pépites », « Le Grand 8 » a pour vocation d'accompagner les entreprises du territoire en pleine accélération de leur développement. Il offre un accompagnement aux entreprises en croissance au Chiffre d'Affaires compris entre 500 000 et 3 millions d'euros (alors que le programme « Pépites » requiert un Chiffre d'Affaires minimum de 3 millions d'euros).

Après une première version expérimentale du programme en septembre 2022, deux promotions réunissant chacune huit entreprises ont été organisées.

**Ces 16 entreprises représentent un Chiffre d'Affaires cumulé de plus de 12 millions d'euros et un effectif cumulé de 150 personnes.**



*« Les ateliers Grand 8 ont été des moments précieux nous permettant d'aborder les nombreux sujets clés de la croissance. Cette expérience réussie nous a apporté une nouvelle perception de notre identité et de notre stratégie. Ce parcours appelle aujourd'hui une suite ! Des défis majeurs nous attendent avec une importante accélération de nos activités en Robotique et Intelligence Artificielle. Notre besoin de retrouver cet accompagnement et ce regard extérieur calibré pour challenger nos choix, nous motive à solliciter la labellisation « Pépites ». Maxime Robin, Président Innodura.*



Créée en 2012 par Maxime Robin, l'entreprise villeurbannaise Innodura conçoit et produit des bancs de tests. Elle affiche un Chiffre d'Affaires de 1,7 million d'euros en 2022 et emploie 22 salariés. L'entreprise qui a suivi le programme « Grand 8 » fait partie des nouveaux labellisés 2024 du programme « Pépites ».

**Contact presse - Métropole de Lyon :**

Magali DESONGINS

[mdesongins@grandlyon.com](mailto:mdesongins@grandlyon.com)

04 26 99 36 80 – 06 69 33 08 90



ambition booster

### Programmes « Ambition et Booster »

Ces deux programmes créés par Réseau Entreprendre Rhône visent à accompagner les entreprises dans leur phase de développement. Le programme « **Booster** » s'adresse aux dirigeants qui ont un projet spécifique : développer l'offre produits / de services, conquérir de nouveaux territoires, renforcer l'outil industriel, acquérir une entreprise etc.

Le programme « **Ambition** » s'adresse aux dirigeants qui ont une accélération à orchestrer, une nouvelle posture de dirigeant à trouver, une formalisation de la gouvernance et une structuration par les valeurs, règles et process.

**En 2021, 9 entreprises ont bénéficié de ces accompagnements. Le Chiffre d'Affaires cumulé de ces entreprises représentait plus de 8 millions d'euros pour un effectif cumulé d'une centaine de salariés.**

À propos de :



#### Cercle Pépites, un réseau pour fédérer les entreprises labellisées

Créé en juin 2015 sous l'impulsion de la Métropole de Lyon, de la CCI Lyon Métropole Saint-Etienne Roanne et d'une dizaine d'entrepreneurs labellisés, le Cercle Pépites prolonge l'élan au-delà du programme. Présidé par Baptiste Privé, et animé par Sophie Krikorian, en collaboration avec les membres du bureau, ce réseau rassemble et fédère les entreprises du territoire en hyper-croissance et offre une véritable opportunité de partager les expériences de chacun, de s'entraider et d'assurer une proximité et une représentation auprès de l'écosystème économique local.

*« L'entraide et l'accompagnement sont des valeurs fondamentales au sein du Cercle Pépites. On parle souvent de la « solitude de l'entrepreneur ». Le Cercle est un excellent moyen de la briser, et d'avoir des regards croisés pertinents, du partage d'expérience précieux pour prendre des décisions plus sûres et sereines. C'est un vrai moteur et support pour perpétuer la croissance de nos entreprises »* ajoute **Baptiste Privé**, Président du Cercle Pépites et fondateur de la société Huggy, société RH, qui propose une solution innovante et pionnière : le « recrutement circulaire ».

#### Réseau Entreprendre Rhône



L'association est née sous l'impulsion du capitaine d'industrie André Mulliez qui, "pour créer des emplois", voulait "créer des entrepreneurs". Nombreuses sont les jeunes pousses locales dont les premières graines ont germé dans le terreau fertile de l'association Réseau Entreprendre Rhône. Au total, plus de 700 entreprises ont été accompagnées par l'antenne départementale du réseau. En 2022, 42 nouveaux lauréats ont intégré le programme « Start » et ont bénéficié d'un financement et d'un accompagnement.

En 2021, deux nouveaux programmes d'accompagnement s'ajoutent à « Start », le cycle historique de Réseau Entreprendre dédié aux entrepreneurs en démarrage ou en reprise ayant le potentiel de créer au minimum cinq emplois. Baptisés "Booster" et "Ambition", ils appuient les entreprises en forte croissance ou portant un projet particulier tel que le développement à l'international ou l'ouverture de franchises.

**Contact presse - Métropole de Lyon :**

Magali DESONGINS

[mdesongins@grandlyon.com](mailto:mdesongins@grandlyon.com)

04 26 99 36 80 – 06 69 33 08 90



#### PwC

En France et au Maghreb, PwC développe des missions de conseil, d'audit et d'expertise juridique et fiscale pour les organisations de toutes tailles et de tous secteurs d'activité. Fortes de 6750 collaborateurs, ses équipes pluridisciplinaires conjuguent leurs savoir-faire au sein d'un réseau international de plus de 364 000 personnes dans 151 pays.

PwC France et Maghreb a pour ambition stratégique de devenir l'acteur de référence de la création de confiance et de la transformation durable des entreprises, en ligne avec la stratégie mondiale du réseau PwC, The New Equation.

**Contact presse - Métropole de Lyon :**

Magali DESONGINS

[mdesongins@grandlyon.com](mailto:mdesongins@grandlyon.com)

04 26 99 36 80 – 06 69 33 08 90