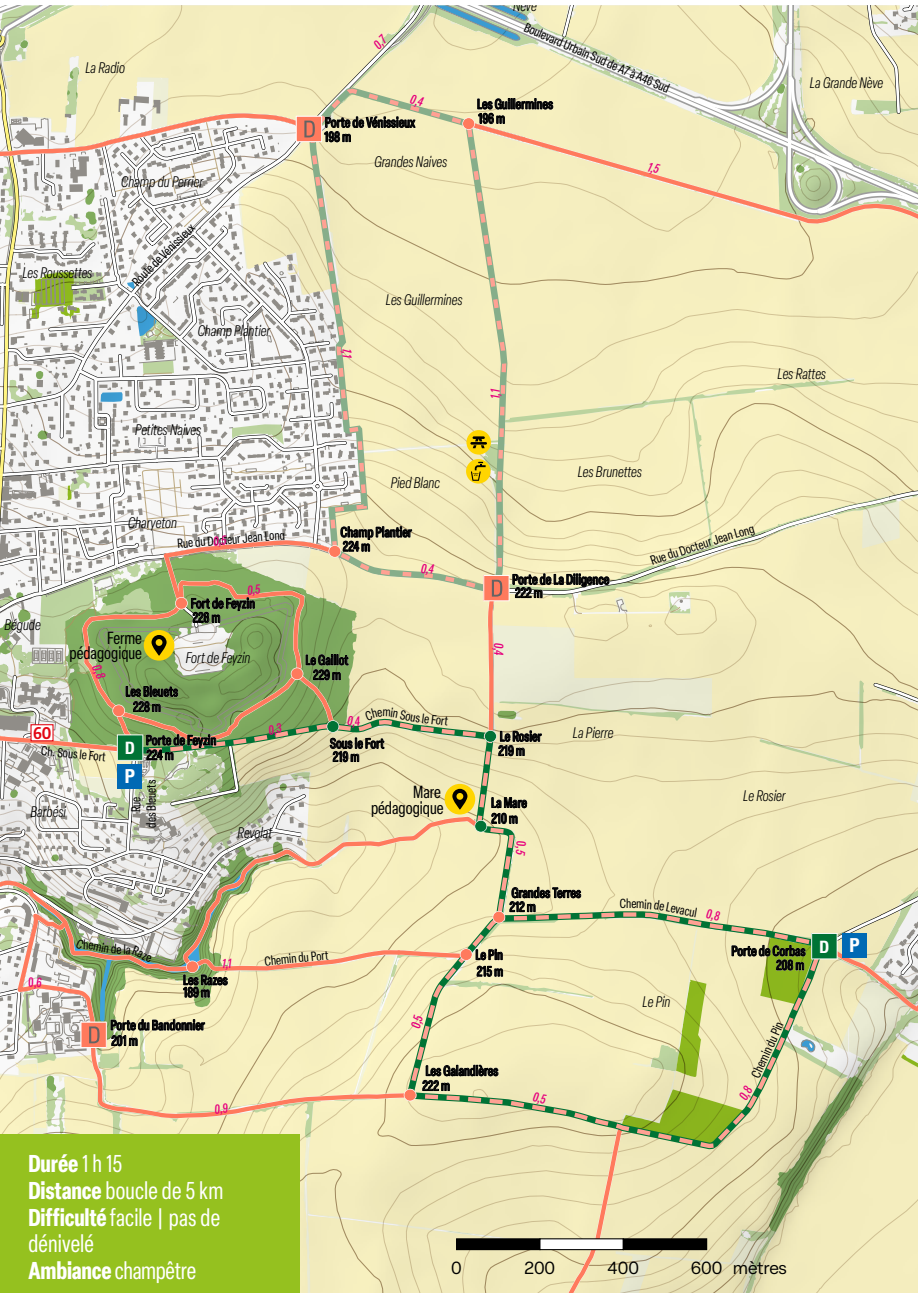


Balade nature du Grand Lyon

Les Alouettes



Un paysage rythmé par les saisons.

Sur le plateau des Grandes Terres, profitez d'une vue sur les monts du Lyonnais et guettez le passage de leurs habitants ailés!

Entre Feyzin et Corbas, cette promenade champêtre de 5 km est l'endroit idéal pour admirer les alouettes. Présentes toute l'année, vous pourrez surprendre leur envol tout en découvrant leur mode de vie grâce aux panneaux qui jalonnent le sentier. Le paysage a la particularité de changer au gré des saisons, adoptant successivement des couleurs variées. Vous pourrez observer une grande diversité de décors naturels tout au long de l'année. Avec en prime les monts d'Or et le mont Blanc en toile de fond!

Comment y aller ?

En bus : Pour le départ de Feyzin : ligne 60 jusqu'à l'arrêt «Sous le Fort», puis prendre le chemin sous le fort jusqu'au parc des Trois cerisiers sur 400 m (5 min à pied).
Pour le départ de Corbas : ligne 60, arrêt Barbesi et remonter la rue des Bleuets.

Le saviez-vous ?

L'alouette des champs chante en s'envolant. Très discret au sol, ce petit oiseau marron semblable au moineau prend son envol de façon spectaculaire : il décolle à la verticale en poussant un chant flûté et vif !

POINTS DE DÉPART

- Chemin Sous le Fort, Feyzin.



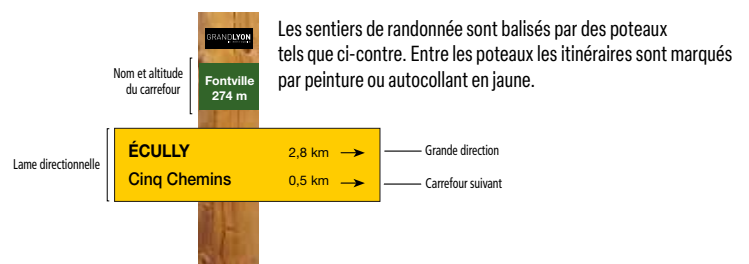
Le parcours :



LES CHEMINS RURAUX, UN PATRIMOINE À PRÉSERVER

Les chemins ruraux ont été classés au Plan Départemental-Métropolitain des Itinéraires de Promenade et de Randonnée (PDMIPR). Ce classement les protège et leur évite de disparaître au fil du temps sous la nature ou d'être fermés par des clôtures. Il garantit à tous les amoureux de la nature un accès autorisé, sécurisé, et balisé. Mais attention, ces sentiers sont parfois privés : le respect de ces lieux est donc primordial.

BALISAGE DU RÉSEAU



MÉTROPOLE

GRAND LYON

Balade nature du Grand Lyon

Les Alouettes

