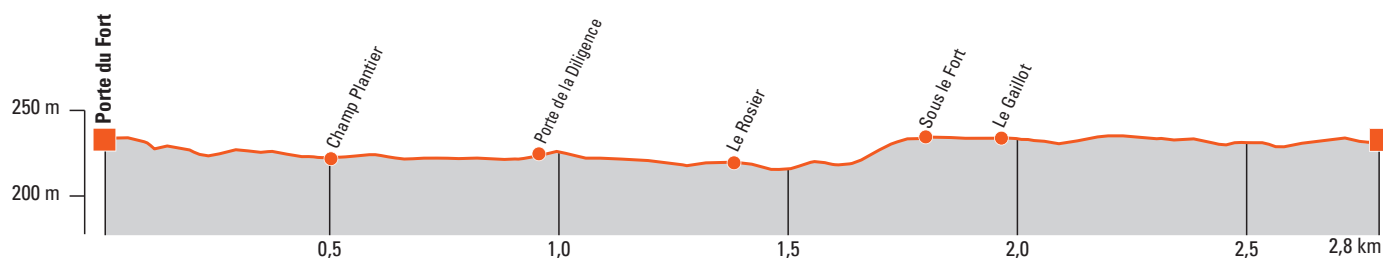


# Rando nature du Grand Lyon

## Tour du Fort | Feyzin



Distance : 2,8 km | Durée : 1 h 00 | Dénivelé : 20 m

Point de départ : Porte du Fort | Ligne TCL : 39 - 60 | Arrêt : Feyzin Mairie

### Tour du Fort

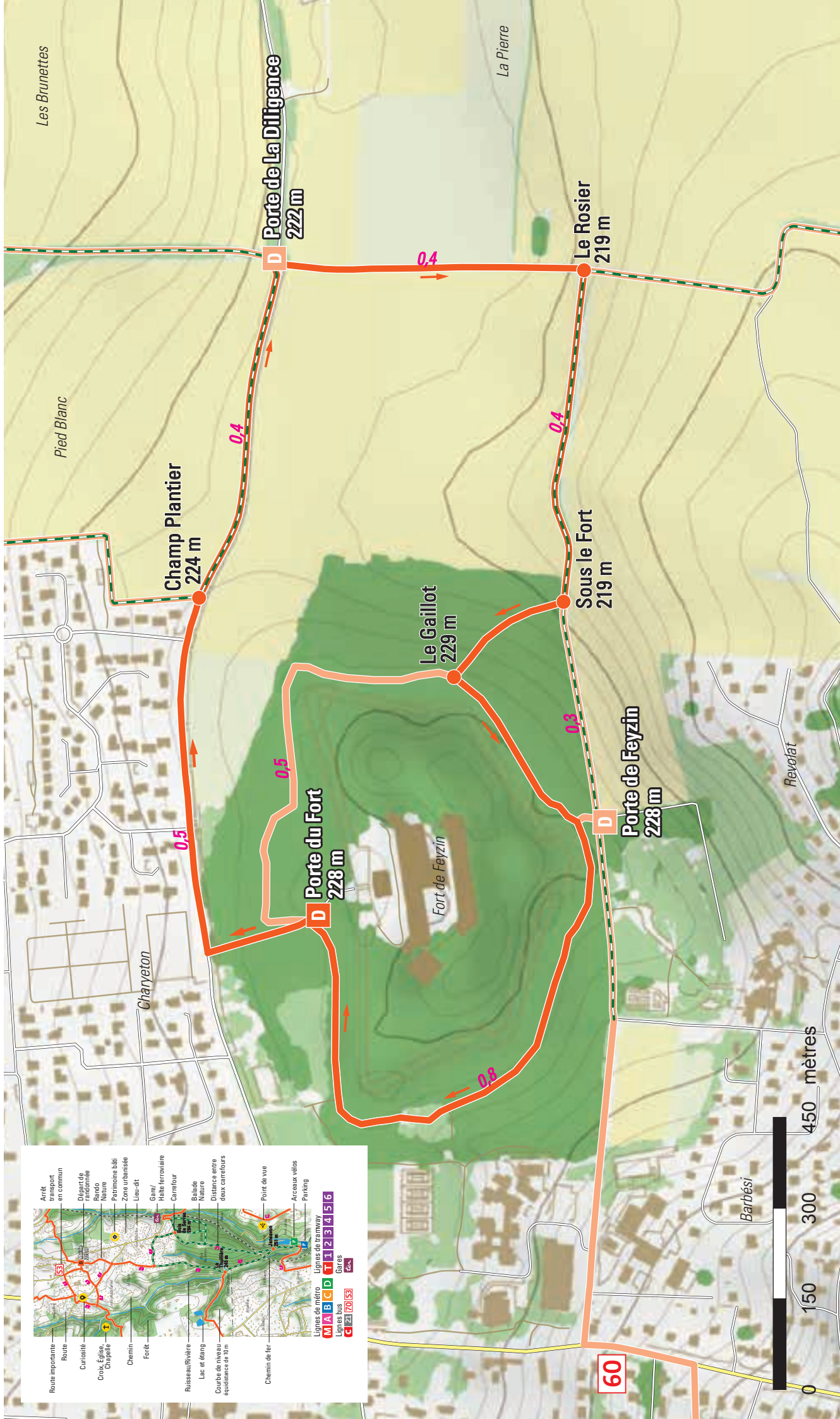
Une petite boucle d'un peu plus de 2 km sur un chemin boisé serpente au cœur de 26 hectares de forêt communale. Nous vous proposons d'allonger la balade en arpentant le plateau des Grandes Terres, un endroit préservé où cohabitent de nombreuses espèces animales. Vous pourrez terminer votre promenade en entrant dans le fort de Feyzin.

**Un peu d'histoire.** Le fort de Feyzin est une ancienne forteresse enterrée datant de 1875. C'est une belle représentation du style Séré de Rivières, du nom de son concepteur le général Adolphe Séré de Rivières. Le site est ouvert à tous et le tour des fossés vous demandera 15 à 20 minutes supplémentaires.

### Les chemins ruraux, un patrimoine à préserver

Les chemins ruraux ont été classés au Plan Départemental-Métropolitain des Itinéraires de Promenade et de Randonnée (PDMIPR). Ce classement les protège et leur évitera de disparaître au fil du temps sous la nature ou d'être fermés par des clôtures. Il garantit à tous les amoureux de la nature un accès autorisé, sécurisé, et balisé. Mais attention, ces sentiers sont parfois privés : le respect de ces lieux est donc primordial.

# Rando nature du Grand Lyon Tour du Fort | Feyzin



Route importante  
 Route  
 Curiosité  
 Croix, Église, Chapelle  
 Chemin  
 Forêt  
 Ruisseau/Rivière  
 Lac et étang  
 Courbe de niveau équidistante de 10m  
 Chemin de fer  
 Arcs aux vélos  
 Parking

Aire de triport en commun  
 Départ de randonnée  
 Rando Nature  
 Patrimoine bâti  
 Zone urbanisée  
 Lieu-dit  
 Gare  
 Hôte ferroviaire  
 Carrefour  
 Babote  
 Mairie  
 Distance entre deux carrefours  
 Point de vue

Lignes de métro  
**M** **A** **B** **C** **D**

Lignes de tramway  
**T** **1** **2** **3** **4** **5** **6**

Lignes bus  
**C** **21** **70** **53**

Gares