

A white service van with 'SERVICE' and 'CP' logos is driving away in a tunnel. The tunnel has a curved road with yellow dashed lines and blue lights on the walls. The van has a license plate '69-454 BP' and orange and white hazard stripes on the back.

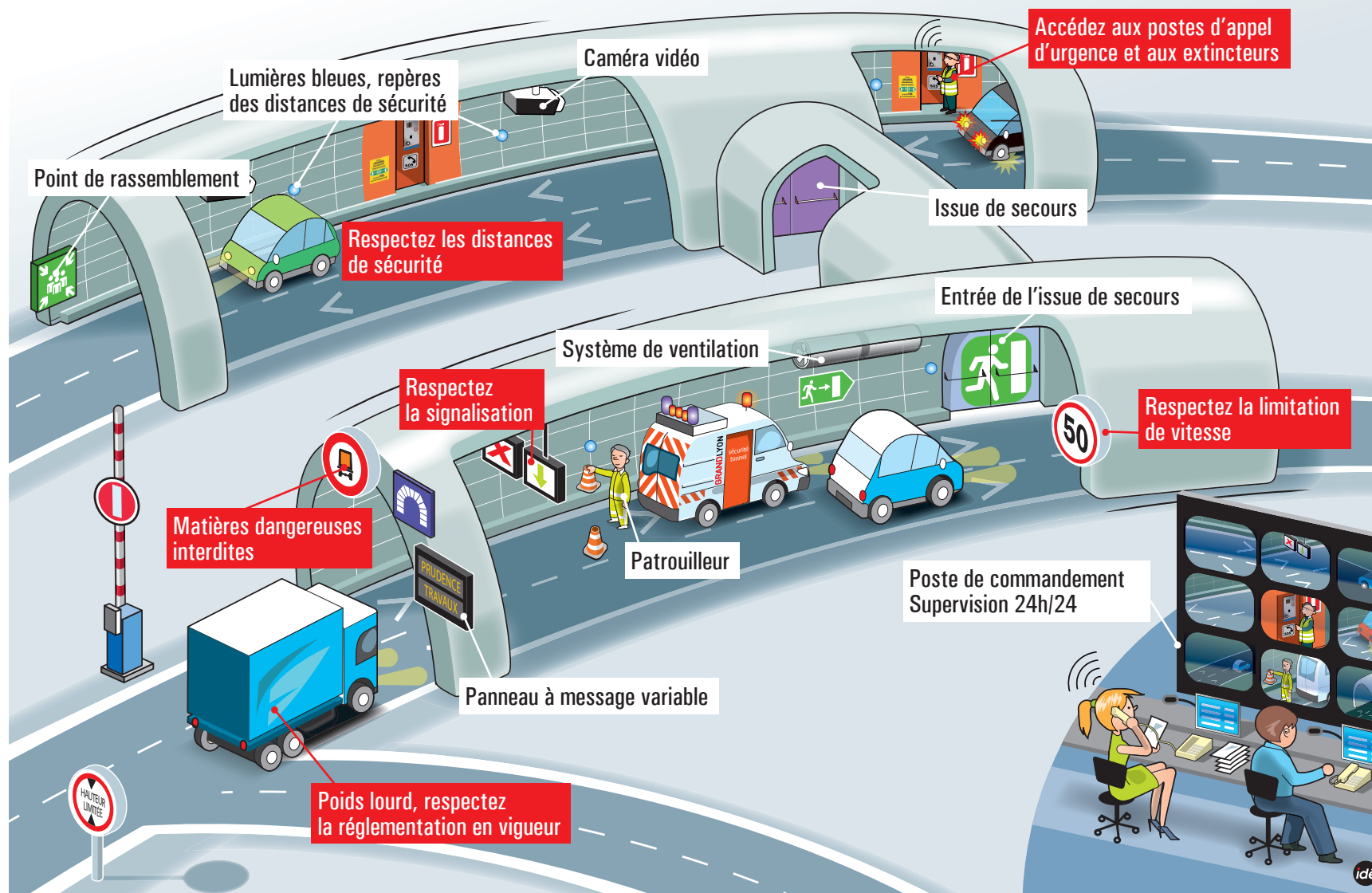
TUNNELS

Sécurité et consignes
à respecter

GRANDLYON
la métropole

LA SÉCURITÉ DANS LES TUNNELS

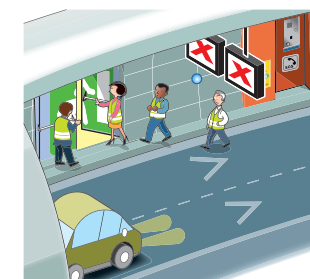
Les tunnels de la Métropole de Lyon sont équipés de dispositifs de sécurité performants.



CONSIGNES EN CAS D'INCENDIE



1. Mettez vos warnings.
2. Stoppez votre moteur.
3. Laissez les clefs sur le contact afin de faciliter le déplacement de votre véhicule par les secours.
4. Rejoignez une des issues de secours dans le calme.



i Allumez votre radio quand vous êtes dans un tunnel

— En cas d'incident, les programmes radio sont interrompus par des messages de sécurité diffusés par le poste de commandement.
Restez à l'écoute !

m Restez informés avec Onlymoov'

— Abonnez-vous à notre service gratuit d'alerte mail et SMS pour une information en temps réel sur les conditions de circulation : www.onlymoov.com

LES TUNNELS DE LA MÉTROPOLE

La Métropole de Lyon gère 7 tunnels urbains d'un linéaire total de près de 12 km :

- Tunnel sous Fourvière
- Tunnel de la Croix-Rousse
- Tunnel Brotteaux Servient
- Tunnel Vivier-Merle
- Tunnel des Tchécoslovaques
- Voûte ouest de Perrache
- Tunnel rue Terme

Depuis le 1^{er} janvier 2015, les 4 tunnels du périphérique Nord (tunnels de Duchère, Roche-cardon, Caluire et Quai Belle-vue) sont gérés via un partenariat public privé.

Les tunnels ont des caractéristiques différentes :

- Longueur allant de 300 m à 3 730 m.
- Trafics allant de 3 000 à 110 000 véhicules/jour.

Le saviez-vous :

En cas d'incident, le temps moyen d'intervention de nos patrouilleurs est de l'ordre de 6 minutes.

Nos services interviennent plus de 2 500 fois/an pour prévenir les incidents et assurer la sécurité.

Métropole de Lyon

20 rue du Lac

CS 33569

69505 Lyon cedex 03

Tél : 04 78 63 40 40

GRANDLYON
la métropole

ONLYMOOV.COM

Tous vos trajets en temps réel

