

# Concertation préalable au projet d'une salle Arena à Décines-Charpieu

---

Synthèse des productions de la balade sur site du  
12.09.2020 – Avis / Questions

Service Participation et implication citoyennes / Kaleido'scop

---

la métropole  
**GRANDLYON**

## 1. Note d'ambiance

Belle matinée ensoleillée, le rendez-vous est pris à Décines sur l'Esplanade des bus. L'ambiance est plutôt conviviale avec une vingtaine de participants au total sur trois visites effectuées

successivement de 9h à 12h30. Les inscrits à la balade sont majoritairement présents.

On constate une vraie mixité des publics mobilisés en termes d'âge et de sexe, quelques couples sont également présents.

Etaient présents pour animer la balade :

- Murielle Maury-Bayol, urbaniste territoriale du Rhône-Amont et Chef de projet pour la Métropole de Lyon
- Xavier Pierrot, Directeur adjoint de l'OL Groupe, chef de projet Arena
- Emmanuelle Gallot-Delamézière et Sylvain Abrial de Kaleido'scop



Ils ont été rejoints en cours de balade par :

- Yvan Pascaud, garant de la CNDP
- Anne-Laure Garcin, Chargée de mission participation citoyenne & politiques publiques, Service Participation et implication citoyennes de la Métropole de Lyon

## 2. Déroulé de la balade

La balade a été organisée en 4 étapes avec des entrées thématiques différentes discutées à chaque arrêt :

STOP 1 : près du groupe scolaire sur la rue Sully : thème de la politique de la ville : les liens entre le projet et le quartier du Prainet

STOP 2 : avenue Simone Veil : thèmes de l'insertion urbaine et de l'environnement dans la continuité du Grand Stade

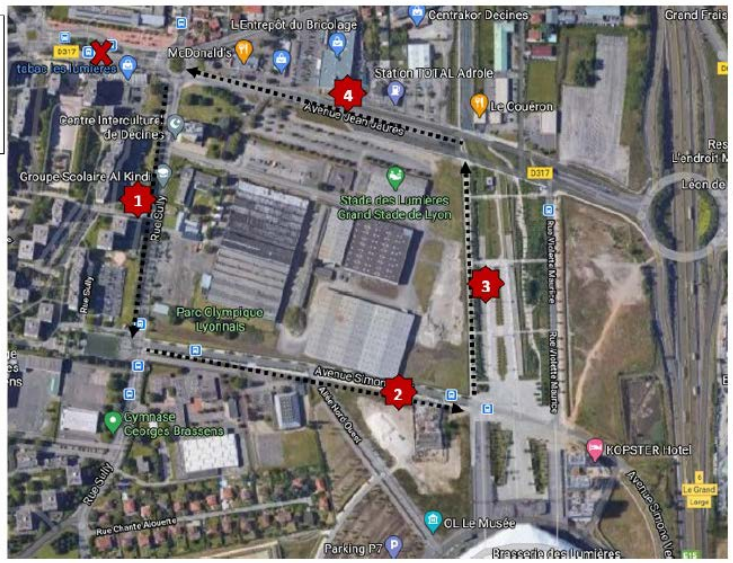
STOP 3 : arrêt T7 : thème de l'accessibilité

STOP 4 : avenue Jean Jaurès : thème de l'aménagement du territoire

**X** Accueil : pôle de bus esplanade 10min de présentation (pour l'ensemble des intervenants)

**1** Premier arrêt : Le lien avec le quartier du Prairinet (Thématique politique de la ville)

**2** Deuxième arrêt : La thématique de l'environnement et de l'insertion urbaine dans la continuité du Grand Stade



**4** Quatrième arrêt : La thématique aménagement du territoire

**3** Troisième arrêt : L'arrêt du T7 (Thématique Accessibilité)

### 3. Retour sur les productions

AVIS	QUESTIONS
<b>PROXIMITE</b>	
<p>Si c'est dans le même principe que le stade OL tous ces projets sont faits pour amener du loisirs mais pas pour les riverains.</p> <p>Est-il possible d'avoir des avantages sur les entrées. Au début du stade on recevait des choses désormais on n'a plus rien. Ce serait une petite contrepartie pour les riverains ces remises.</p> <p>Les habitants du quartier ne seraient pas les usagers. Ils n'ont pas les moyens.</p> <p>Nous qui habitons en face de l'Arena nous avons des problématiques particulières. Les habitants de Sully et du Prainet notamment peinent à s'exprimer.</p> <p>Il est nécessaire de porter à la connaissance du futur exploitant de la salle Arena la nécessité d'avoir une programmation et une politique tarifaires adaptées aux public décinois et particulièrement aux habitants du Prainet.</p> <p>La salle annexe et l'ensemble du site peuvent favoriser et valoriser la mixité sociale et culturelle du quartier</p>	<p>Quelle est la répartition des compétences sur le nettoyage et les espaces verts sur le site ?</p> <p>Y aura-t-il des matchs en simultané avec des concerts ?</p> <p>Comment faire pour intéresser les riverains à l'usage de la salle ?</p>
<b>AMENAGEMENT DU TERRITOIRE</b>	
<p>Attention aux conflits d'usage entre stade, Arena et l'ensemble des infrastructures autour</p> <p>C'est un projet privé mais fortement en lien avec le public. L'intérêt général doit primer !</p>	<p>A part l'Arena qu'est-ce qui est programmé sur la friche ABB ?</p> <p>L'éco-quartier a été supprimé, par qui ?</p> <p>Ne sommes-nous pas en train d'urbaniser le V vert ?</p>

	<p>Comment cela va s'organiser dans la zone des 4 hectares ?</p> <p>Quel sera le gabarit de la salle annexe ?</p> <p>Pourquoi modifier le PLU pour ce projet ?</p> <p>Les plans du projet seront-ils accessibles durant les ateliers ?</p> <p>Quel est le calendrier du projet ?</p> <p>Où sera l'accès de la salle Arena pour la quartier du Prainet ?</p> <p>Est-ce que les gravats vont rester comme cela pendant deux ans ?</p>
<b>ECONOMIE</b>	
<p>Les emplois proposés autour du stade sont surtout des emplois précaires qui peinent à se pérenniser.</p> <p>Ce qui serait bien c'est que les équipements puissent avoir un fonctionnement permanent.</p>	<p>L'Arena sera aussi utilisée pour des salons, des évènements professionnels ?</p> <p>Les vestiges industriels ne sont plus en activité ? Reste-t-il des choses ?</p>
<b>ENVIRONNEMENT</b>	
<p>Quand on construit un nouveau bâtiment, il faut au moins s'assurer qu'il soit neutre en matière d'empreinte écologique.</p> <p>Il y a une obligation à planter mais pas une obligation à s'assurer que les plantations prennent. Il y a un vrai suivi à mettre en place. C'est ce qui s'est produit à Meyzieu avec un entretien qui n'avait pas été prévu.</p> <p>Il faudrait peut-être prévoir l'implantation d'une académie d'agriculture écologique sur certaines des anciennes terres agricoles.</p>	<p>Il y a de moins en moins de verdure et de plus en plus de minéralisation et il fait de plus en plus. Quelles mesures sont envisagées pour rafraichir le secteur ?</p> <p>Comment est compensé le bilan carbone du chantier ?</p> <p>Comment se passe la dépollution du site ? Les murs étaient-ils aussi pollués ? Si oui est-ce si on réutilise les matériaux on maintient la pollution sur place ?</p> <p>Quand est-ce que vous trouvez des crapauds calamites qui mangent les résidus mac do du quartier ?</p>

Un projet de restauration collective sur le site serait le bienvenu. Un projet pour tisser du lien sur ce périmètre, pour rassembler des publics différents. C'est un projet qui va faire rayonner le territoire et il faut veiller à faire participer tout le monde.

Il y a très peu d'espaces verts et de jeux sur le site pour les familles du Prainet notamment. Les jeux présents sont souvent dégradés. Ce sont des populations qui vivent en appartement et ont besoin de verdure. Pourquoi pas des jardins partagés !

Attention à ce que l'ensemble du site ne devienne pas plus un îlot de chaleur, c'est pour le moment très bétonné

#### ACCESSIBILITE

Sur Meyzieu, les soirs de match, de grosses problématiques de circulation apparaissent tant est si bien qu'on en vient en tant qu'habitant à ne plus prendre sa voiture.

A moins de 20 000 spectateurs on ne voit pas les impacts en terme de circulation. A 45 000 et plus c'est vraiment impactant.

Il y a déjà 160 000 véhicules par jour sur la rocade, comment compenser les flux supplémentaire qui vont être générés par le projet ? J'ai peur pour mes enfants quand je vois dans quelle direction on va. On ne va pas dans le bon sens.

Je suis venu à vélo de Meyzieu, j'ai failli mourir 3 fois. L'entretien des pistes cyclables et leur efficacité à l'usage n'est pas prévu.

Dans le cadre de la mise en place du T7 est-ce qu'une partie du parking servira de parc relais ?

Pourquoi les gens qui stationnent de façon sauvage ne viennent-ils pas sur les parkings dédiés ?

Où va s'arrêter le T7 ?

Un autre parc à vélo sécurisé est-il en projet ?

Le projet de navette est-il abandonné ?

Autour d'Arena, ce sera un espace ouvert ou fermé ?

Vous souffrez d'une situation existante que vous ne maîtrisez plus. La salle Arena est un argument supplémentaire pour aller chercher un métro.

Ma rue est bouchée à partir de 30-35 000 spectateurs avec le plan de résidentialisation. Les gens ont souvent des billets donnés par les clubs et ne savent pas qu'il faut un parking et il n'y a pas de vente mutualisé sur ce type de place, entrée/place de stationnement.

Attention à laisser l'accès et le stationnement au pôle médical les jours d'évènement.

L'information sur les parkings et leur utilisation doit être plus communicante pour que les gens se contentent des parkings dédiés

#### PARTICIPATION

On sent que la participation avance avec des projets comme celui-là.

Est-ce que les deux ateliers de Décines et Meyzieu sont les mêmes ?

Métropole de Lyon

la métropole  
**GRANDLYON**