



Vous souhaitez réduire et mieux gérer vos déchets à l'école et au collège ?



**La Métropole de Lyon
vous accompagne**

MÉTROPOLÉ

GRAND LYON

grandlyon.com/dechets

Plusieurs dispositifs et moyens peuvent être mobilisés auprès de la Métropole de Lyon en fonction des besoins et des projets des acteurs de la communauté éducative.



JE SOUHAITE PROGRAMMER DES INTERVENTIONS/ ANIMATIONS

► Interventions des messagers du tri pour l'ensemble des acteurs de l'établissement.

Auprès du personnel

- Diagnostic sur site sur la gestion et le tri des déchets (qualité du tri, affichage, contenants et moyens de pré-collecte).
- Formation des agents, du personnel.
- Sensibilisation lors d'évènements (ex : kermesse).

Auprès des scolaires

- Témoignage métiers auprès des élèves (en classe).
- Animations en périscolaire.

Contact : sensibilisation-prevention-tri@grandlyon.com

► Interventions des structures associatives dans le cadre du plan d'éducation au développement durable (PEDD) auprès des scolaires.

- Animations en classe sur la thématique des déchets, réservé aux cycles 2 et 3.

Plus d'informations :

<https://actionseducs.blogs.laclassed.com/presentation-du-dispositif/>

► Dans le cadre de la restauration des collèves.

- Propositions d'animations pédagogiques sur proposition du corps enseignant.
- Animations par le délégataire, exemples : durant la semaine du développement durable, repas à thème, lutte contre le gaspillage alimentaire

Contact : restauration-colleges@grandlyon.com

► Dans le cadre des « Faites de la Propreté » .

- Propositions d'animations ludiques et informatives auprès des scolaires. Elles encouragent au respect de l'espace public, promeuvent les bons gestes et font connaître les métiers de la propreté. Les « Faites de la Propreté » sont organisées sur initiative de la commune.

Contact : comdechetsnettoiem@grandlyon.com

Plus d'informations :

www.grandlyon.com/metropole/nettoiem-des-espaces-publics



JE SOUHAITE METTRE EN PLACE UN SITE DE COMPOSTAGE

- Mettre en place / relancer d'un projet de compostage en restauration scolaire.
- Suivre une formation Référent de site et/ ou Guide Composteur.
- Être sensibilisé au vermicompostage (une des sensibilisations du compostage domestique applicable en classe).

Plus d'informations : www.grandlyon.com/compostage

Demander un site de compostage en école ou en collège, s'inscrire à une formation ou une séance de sensibilisation :

<https://www.toodego.com/compostage>

Contact : compostage@grandlyon.com



JE SOUHAITE DES CONSEILS ET DES PRÉCONISATIONS

► Sur le tri et le stockage des déchets dans les établissements.

Contact : sensibilisation-prevention-tri@grandlyon.com

► Sur l'enlèvement des déchets

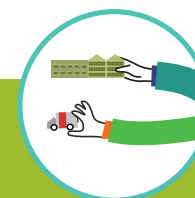
Formulaire à remplir sur <https://demarches.toodego.com/sve/question-proprete-et-dechets/>

► Dans le cadre de la tenue de spectacles ou l'organisation d'évènements / ateliers au sein de l'établissement sur la question des déchets.

Contact : prevention.dechets@grandlyon.com

► Auprès du personnel des établissements spécifiques à la réduction des déchets.

Contact : prevention.dechets@grandlyon.com



JE SOUHAITE ORGANISER UNE VISITE D'UN ÉQUIPEMENT DE LA MÉTROPOLE

► Visiter un centre de tri ou une plateforme de compostage ?

Plus d'informations :

www.grandlyon.com/services/visiter-un-equipement



JE SOUHAITE DE L'INFORMATION

Le service Communication Déchets et Nettoyement propose un éventail de ressources sur la gestion et la réduction des déchets (guide pratique sur le tri, des mémos sur le compostage et le vermicompostage...) ainsi qu'un livret jeu « Il y a du zéro déchet dans l'R » à destination des scolaires (cycle 3).

A télécharger sur le site de la Métropole de Lyon

www.grandlyon.com/pratique/publications-dechets

Recevoir des exemplaires contact :

comdechetsnettoyement@grandlyon.com

 laclasse.com

JE SOUHAITE VALORISER LES ACTIONS DE L'ÉTABLISSEMENT SUR LA THÉMATIQUE DES DÉCHETS

► **Publier des articles sur le site de la classe.com**

<https://environnement.blogs.laclasse.com>

Contact : prevention.dechets@grandlyon.com

JE SOUHAITE M'INSCRIRE AU PROJET DE CLASSES CULTURELLES NUMÉRIQUES ET TRAVAILLER AVEC UN INTERVENANT SUR LA THÉMATIQUE DU « ZÉRO DÉCHET »

Plus d'informations sur

www.erasme.org/-Classes-culturelles-numeriques-



Accompagner l'engagement des élèves avec des affiches et le livret-jeu « Il y a du zéro déchet dans l'R », réalisés en partenariat avec le magazine pour enfants Grains de Sel.

Recevoir des exemplaires contact :

comdechetsnettoyement@grandlyon.com



Métropole de Lyon
20, rue du Lac
CS 33569 - 69505 Lyon Cedex 03
Tél. : 04 78 63 40 40

MÉTROPOLE

GRAND LYON

www.grandlyon.com