

L'AVENTURE EST DANS LE PARC



JEUX A
PARTIR
DE 4 ANS



NOM

PRENOM

AGE

IL ÉTAIT UNE FOIS

... le château Lamotte ! Baptisé ainsi parce qu'il était construit sur une motte, au XV^e siècle, ce château était un lieu de représentation pour la noblesse ; il a accueilli des reines, dont Marie de Médicis et des rois, parmi lesquels Louis XIII. Transformé en fort militaire au XIX^e siècle, il faisait partie des

24 sites constituant la ceinture de fortification destinée à défendre la ville de Lyon contre d'éventuelles invasions. Regroupant de nombreux bâtiments - casernes, écuries, poudrière, magasin d'armes, poste de garde... -, on pouvait vivre presque en autarcie au sein du fort.

Un ferronnier, un menuisier, un cuisinier et même un tailleur pour confectionner ou réparer les tenues militaires y avaient élu domicile. La vie de la caserne était rythmée par les exercices des militaires et les défilés. Aujourd'hui, le parc intègre cet héritage avec les quatre

bastions défensifs, la place d'Armes, le fort et les douves, où ont été aménagés des aires de jeux et des espaces sportifs. Idéal pour retrouver ses amis, pour un goûter ou partir à l'aventure ! Et maintenant, à toi de jouer !

POINTS À RELIER

Relie les 58 points et découvre l'édifice vieux de 5 siècles qui se cache au cœur du parc (solution p. 11).



DES HÔTES ILLUSTRES

C'est au 17^e siècle que le château connu ses heures de gloire. En 1600, Marie de Médicis vient "ouïr la messe à La Mothe et y dîner le 3 décembre 1600" pour son mariage avec Henri IV. En 1622, elle revient au château avec sa belle-fille Anne d'Autriche et Richelieu pour y attendre Louis XIII qui remontait du Languedoc.



QUIZ AUX ARMES CITOYENS !

1 - Quel est le nom donné à un élément de fortification de forme pentagonale ?

- A DOUVE
- B COURTINE
- C BASTION



2- Où s'effectuait la cérémonie quotidienne de la levée de drapeau ?

- A SUR LA PLACE D'ARMES
- B SUR LE PARVIS DU REPOS
- C DANS LA COUR DU CHÂTEAU



3- L'ensemble des constructions d'un site militaire est appelé :

- A CASERNEMENT
- B CASEMATE
- C CASERNE



4- Dans quel bâtiment étaient entreposés les 30 000 fusils, canons...

- A LA POUDRIÈRE
- B LE POSTE DE GARDE
- C LE MAGASIN D'ARMES



5- À quelle heure était fixée l'extinction des feux dans la caserne ?

- A 21 HEURES
- B 22 HEURES
- C 23 HEURES



6- Combien de soldats étaient logés dans le grand casernement, à l'époque bâtiment le plus long d'Europe (230 m) ?

- A 1 060 HOMMES
- B 230 HOMMES
- C 860 HOMMES



7- Courant aux pieds des murs d'enceinte, sur la partie sud, un glacis me borde et la présence d'eau forme un obstacle supplémentaire et complique l'accès au fort. Je suis...

- A LES REMPARTS
- B LES DOUVES
- C LE LAC



8- Quelle est la longueur, en mètres, du mur d'enceinte de fortification ?

- A 920 MÈTRES
- B 1 800 MÈTRES
- C 2 700 MÈTRES



R E B U S

Cet ancien soldat lyonnais a un point commun avec le parc...



Le site l'était, avant de devenir un parc



MOTS MÊLÉS

LA FAUNE ET LA FLORE QUI SE CACHAIENT...

Repère et entoure dans la grille le nom des principaux végétaux et animaux du parc.

M	O	U	S	T	I	Q	U	E	T	P	P	Y	Q	K	A	C	A	J	O	U	X	D	E	V		
C	G	S	B	F	D	H	R	A	I	O	I	X	P	E	R	V	E	N	C	H	E	T	W	C		
H	M	K	M	J	E	Z	F	V	L	S	E	R	A	B	L	E	K	U	F	T	H	J	R			
A	R	O	B	I	N	I	E	R	L	R	S	V	S	S	E	O	R	L	I	E	R	R	E	I		
R	B	Q	E	A	M	L	O	S	E	I	E	M	B	A	B	C	T	E	R	V	O	P	P	Q		
M	B	W	G	I	A	V	A	N	U	E	N	L	I	N	U	F	U	E	H	I	R	I	P	U		
E	T	X	Q	R	B	I	V	L	R	L	P	E	C	F	T	U	R	I	E	M	N	L	E			
H	R	I	S	O	J	O	B	G	A	L	I	Z	A	N	P	A	C	H	R	K	I	S	O	T	M	
O	P	E	M	R	O	U	S	H	N	T	C	I	P	I	R	O	E	E	V	L	N	A	C	H		
H	A	L	G	T	L	S	A	D	L	E	D	I	P	E	T	S	Y	L	D	U	R	L	H	J	N	H
E	A	H	G	I	A	I	U	I	A	T	P	E	T	S	Y	L	D	U	R	L	H	J	N	H		
Q	P	N	V	E	I	E	L	E	O	A	G	Q	S	H	T	V	L	H	L	I	S	E	S	N		
U	K	P	N	S	N	R	E	C	F	A	B	E	I	L	L	E	G	O	C	I	S	E	S	H	E	
Y	B	O	I	E	E	G	I	S	S	C	H	A	R	A	N	Ç	O	N	N	X	E	S	H	E		
Q	U	M	G	O	T	H	M	O	I	N	E	A	U	X	D	W	I	R	I	S	E	R	O	N		
K	K	G	M	T	C	O	P	S	T	I	P	A	D	B	D	J	U	P	A	F	E	E	A	N		
P	B	H	L	J	K	D	N	W	B	R	F	O	U	R	M	I	S	P	J	G	U	R	D	B		

- PIN
- IRIS
- CHENE
- CISTE
- ORMES
- SAULE
- STIPA
- VIGNE
- ACAJOU
- CHARME
- CHICOT
- ERABLE
- FEVIER
- LEZARD
- LIERRE
- ORTIES
- PINSON
- ABEILLE
- BOUSIER
- CRIQUET
- ECUREIL
- FOURMIS
- MOINEAU
- POIRIER
- TILLEUL
- HANNETON
- HERISSON
- LAVANDES
- PAPILLON
- PLATANES
- ROBINIER
- CHARANÇON
- MOUSTIQUE
- PERVENCHE
- PISSENLIT
- MARJOLAINE
- PAQUERETTE
- SAUTERELLE
- MICOCOULIER



REBUS

Je suis un petit animal connu pour dormir dans une position originale...



À RELIER // DU SPORT DANS TOUS LES SENS

Relie les installations au matériel qu'il te faut pour pratiquer ton sport préféré !

UN PARC LUDIQUE ET SPORTIF

PRATIQUE // Le parc Blandan s'accorde à merveille avec les modes de vie actuels. Il offre un terrain de jeux original aux citoyens en quête d'un poumon vert propice à la détente et à l'amusement. Sur ses 17 hectares, plus de 2 sont dédiés au sport et aux loisirs. Accessibles aux horaires d'ouverture du parc, ses équipements et installations invitent à la pratique de sports individuels et collectifs. Cette oasis de verdure stimule également l'imagination des plus jeunes : à vous les parties de cache-cache, les aventures à vélo, les lancers de cerfs-volants...

LES ZONES DE JEUX

1 LA VAGUE DES REMPARTS

Du jamais vu : cette construction renversante en bois a été imaginée pour 3 tranches d'âges. Elle offre aux enfants des toupies, des chevaux à ressort, des boulets à canon ludiques, 3 toboggans, 110 prises d'escalade, des cordes mais aussi une course comprenant des niches et des passages secrets. Soit une ribambelle de possibilités de grimper, glisser, se hisser, rouler, se cacher, inventer de fabuleuses aventures... toujours sous la surveillance d'adultes.

2 AIRE DE JEUX

Cet espace plus confidentiel aménagé dans les Jardins de reconquête réunit de sympathiques atouts pour

distraindre les enfants avec : un tourniquet, des traversées de ponts suspendus et des jeux à ressort.

Aussi :

3 **LE FRONT FORESTIER** : pour des parties de cache-cache ombragées.

4 **LA PLAINE DES DOUVES** : plus de 15 000 m² de prairie pour les amateurs de cerf-volant.

LES ESPACES SPORTIFS

5 LE SKATEPARK

Un nouvel espace multi-glisses moderne, esthétique et fun ! Pensé pour les skate-boards, trottinettes, BMX et rollers, ce bel ensemble de 1 700 m² a été conçu par des spécialistes des sports de glisse pour satisfaire les

confirmés comme les débutants. Le bon fonctionnement de cet équipement accessible dès 8 ans repose sur la vigilance et le respect de chacun. Les enfants jouent sous la surveillance des parents et les pratiquants de tous niveaux partagent l'espace.

LES 4 RÈGLES D'OR
1/ respect de la tranquillité du voisinage, 2/ deux personnes minimum sur l'aire de glisse, 3/ pratique interdite de nuit et par temps de pluie, 4/ engins motorisés non autorisés.

6 LES DALLES SPORTIVES

Inédit dans les parcs urbains de l'agglomération, un espace multisport invite aux échanges et aux matchs. Aménagée sur les anciennes dalles en béton du site, cette zone s'est métamorphosée pour accueillir des terrains de basket-ball, de volley-ball, de

badminton, de mini-football (1 terrain + 2 mini-terrains) ainsi que trois tables de ping-pong. Chacun peut s'entraîner et jouer sur ces zones bien délimitées et équipées. Pas besoin de réserver, il suffit d'amener son matériel (ballon, raquettes...) et de laisser la place aux autres groupes en fin de partie.

7 L'ESPACE FITNESS

Idéales pour rester en forme et se muscler, 4 machines sont à la disposition des plus de 10 ans. À vous les exercices de step, de traction et le travail des abdominaux.

Aussi :

8 **LA PLACE D'ARMES** : le nouveau Q.G. des amateurs de pétanque et boules lyonnaises.

LE RING : à terme, 1,5 km de tour de parc pour se promener, courir...

A NOTER 53 places de stationnement et une aire pour 2 roues motorisés sur le parvis du Repos.
15 arceaux de stationnement pour vélos rue du Repos et rue Sardou.



LE BON FONCTIONNEMENT DE CE PARC URBAIN REPOSE SUR LE RESPECT DES AUTRES, LE PARTAGE DES LIEUX ET UN COMPORTEMENT FAIR-PLAY DES SPORTIFS.

QUI EST L'INTRUS ? // CHERCHEZ LA P'TITE BÊTE

Parmi ces photos d'animaux du parc, sauras-tu démasquer l'intrus ?
Barre-le, puis inscris pour chaque animal ce qu'il mange (lettre) et là où il habite (chiffre). (solution p. 11)



NOURRITURE:.....
HABITAT:.....



NOURRITURE:.....
HABITAT:.....



NOURRITURE:.....
HABITAT:.....



NOURRITURE:.....
HABITAT:.....

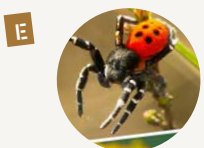
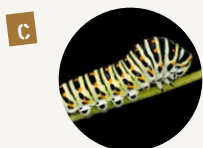


NOURRITURE:.....
HABITAT:.....

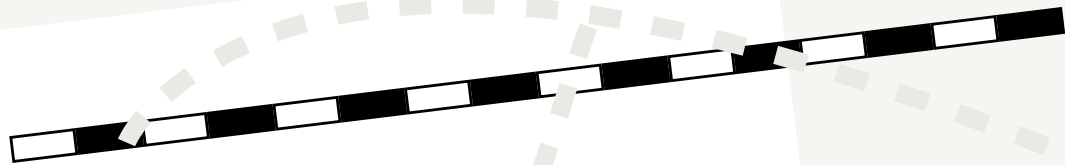
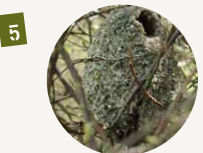
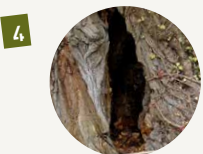


NOURRITURE:.....
HABITAT:.....

NOURRITURE

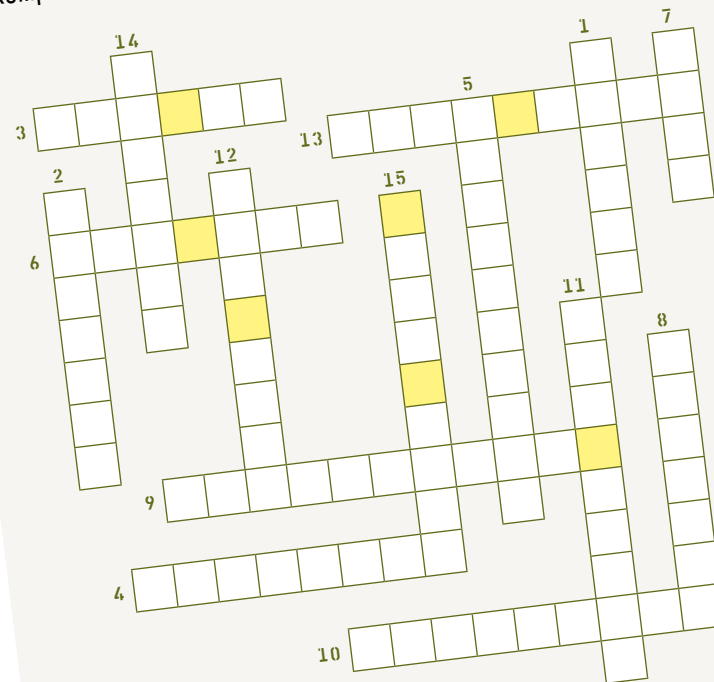


HABITAT



MOTS CROISÉS // LE PARC BLANDAN, C'EST TOUT ÇA !

Grâce aux définitions, trouve les éléments de végétation, d'histoire, de loisirs et d'architecture militaire qui font partie du parc.
Remplis la grille en famille puis découvre le mot mystère en associant les lettres des cases de couleur. (solution p. 11)



MOT MYSTÈRE : - - - - -

- 1 Elle est très présente, respectée et valorisée dans la parc, d'où son surnom de poumon vert.
- 2 Nom du château édifié au XV^e siècle et du fort construit dans les années 1830 avant l'installation de la caserne sur ce site.
- 3 Un certain nombre est pratiqué aux Jeux olympiques.
- 4 Le site en a une de plus de 5 siècles et en écrit une nouvelle page.
- 5 Personnes qui appartiennent à l'armée et qui occupaient le site jusqu'en 1999.
- 6 Êtres vivants à plumes, à poils, à écailles, à ailes... Un certain nombre vit dans le parc.
- 7 Activités destinées à l'amusement, au divertissement. Le parc en compte beaucoup pour faire plaisir à tous les visiteurs.
- 8 Temps libres où l'on se distrait, se promène, lit, joue...
- 9 Ensemble des constructions d'une caserne.
- 10 Partir sans savoir où l'on va, pour vivre de nouvelles.....
- 11 Équipement sportif et ludique où l'on pratique des figures de différents sports de glisse.
- 12 Petites ou grandes, à la montagne ou à la mer, elles sont toujours très attendues.
- 13 Sortie le plus souvent à pied où l'on prend le temps de découvrir un endroit. L'environnement agréable du site y est propice.
- 14 Mot anglais désignant soit une activité sportive, soit une tenue permettant de faire du sport.
- 15 Dans l'architecture militaire, magasin où sont stockés les explosifs.

MOT MYSTÈRE Mur en pierre qui protège le fort, appelé aussi muraille.

COLORIAGE & DIFFÉRENCES

UN MONDE D'AVENTURES

Colorie tous les animaux qui se cachent dans ce dessin.

Ensuite, compare-le avec celui qui est exposé dans le parc, face à la Vague des remparts, et trouve les 7 différences.



Illustration : Maud Liénard



SOLUTIONS

LES 21 ANIMAUX À COLORIER : 6 oiseaux, 1 chat et 1 dragon (côté château), 4 dauphins, 1 baleine, 3 singes, 1 cochon, 1 éléphant, 1 girafe et 2 oiseaux (côté bateau).

Côté bateau : l'ajout d'un perroquet volant dans le ciel, d'un enfant pirate sur le mat, d'un dauphin à l'avant du bateau.

Côté château : l'ajout d'un perroquet sur la tête du pirate à la longue vue et d'un chat sur le peron du château, la suppression d'un drapeau sur la tourelle du bâtiment et d'une ombrelle dans la barque.

P. 10 ET 11 // LES 7 DIFFÉRENCES
 1. nature / 2. Lamotte / 3. sports / 4. histoire / 5. militaires / 6. animaux / 7. jeux / 8. loisirs / 9. casernement / 10. aventures / 11. skatepark / 12. vacances / 13. promenade / 14. jogging / 15. poudre / mot mystère : rempart

P. 9 // MOTS CROISÉS
 Chauve-souris : B4
 Hérisson : C2 / Lézard : E1
 Mésange : D5 / Sauterelle : A3

P. 8 // L'INTRUS est le ptérodactyle chauve-souris

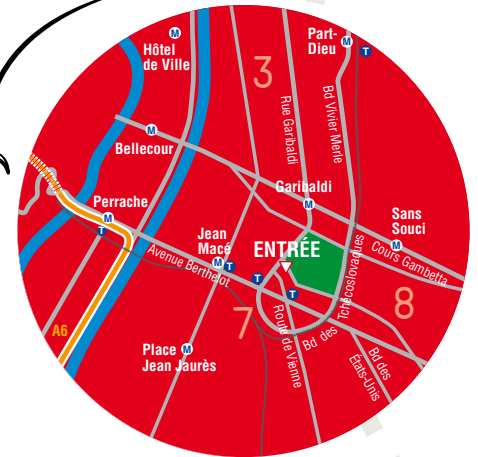
P. 4 // RÉBUS
 sergent Blandan militaire

RÉBUS
 c'est le Château Lamotte

P. 2 // POINTS À RELIER
 1-c, 2-a, 3-a, 4-c, 5-b, 6-c, 7-b, 8-a

P. 3 // QUIZZ

COLORIAGE /// À VOS CRAYONS !



ACCÈS

37, rue du Repos 69007 Lyon (entrée principale porte du Repos) ///

C7 → arrêt Domer/Garibaldi • **C12** → arrêt Lamothe/Madeleine • **C23** → arrêts place Stalingrad ou Lycée Colbert ///

3 stations vélo'v à proximité → Garibaldi/Domer, Berthelot/Route de Vienne, Crous ///

Ouverture → tous les jours de 7h30 à 19h30.