

GRAND PARILLY

**LE QUARTIER
PROCHE DE VOUS,
PROCHE DE TOUT**





L'Est lyonnais est aujourd'hui l'un des territoires les plus dynamiques et attractifs de notre agglomération. Il s'est développé et transformé de manière spectaculaire grâce à l'action déterminée de la Métropole de Lyon : depuis une quinzaine d'années, nous avons investi massivement dans les transports en commun, encouragé l'activité économique et fait renaître des secteurs entiers en y aménageant des quartiers de grande qualité où il fait bon vivre et travailler. C'est cette politique que nous poursuivons avec le développement de Grand Parilly. Un territoire idéalement situé, desservi par le tramway et le métro et facilement accessible par le boulevard Laurent Bonnevey, qui va connaître un formidable renouveau, grâce au projet que nous lançons aujourd'hui en partenariat avec la commune de Vénissieux et L'Immobilière Leroy Merlin. Avec des programmes immobiliers de qualité proposant des logements pour tous les budgets, des équipements publics pensés pour le bien-être de chacun et la proximité du poumon vert qu'est le parc de Parilly, ce sera un magnifique quartier à vivre. Il s'articulera harmonieusement avec un nouveau pôle commercial créé autour des enseignes Leroy Merlin et Ikea, qui viendra renforcer le dynamisme économique de Vénissieux. Grand Parilly illustre une nouvelle fois notre philosophie : mettre la dynamique de notre Métropole au service de tous nos territoires, pour que chacun puisse disposer partout dans l'agglomération, de la même qualité de ville et de vie.

Dans huit ans, Vénissieux comptera sur son territoire un nouveau quartier de vie, Grand Parilly, que les habitants connaissent mieux sous le nom du Puisoz. Ce qui va naître sous nos yeux et sur près de vingt hectares, c'est un espace à dimension humaine, pour lequel notre ville s'est battue, et un programme de rénovation urbaine d'une ambition rare, véritable locomotive du Vénissieux 2020-2025 et levier de l'emploi local. Ce lieu va devenir un trait d'union entre les activités (commerces, tertiaires, logements) et entre les habitants eux-mêmes avec la présence garantie des services publics, de crèches, de résidences de diverses natures, de moments de détente, de transports en commun et de modes de déplacement doux. Grand Parilly dessinera aussi une nouvelle géographie de notre territoire, porte d'entrée Sud de l'agglomération, passerelle entre Lyon et Vénissieux, quartier ouvert aux axes structurants et à l'ensemble de notre commune. Notre ville ne vit que par et pour l'habitant, entouré de tous ses possibles. Fruit de notre volonté, la place de l'humain marquera de son empreinte la prochaine identité vénissienne du Grand Parilly.

ÉDITO

DAVID
KIMELFELD

Président de la Métropole de Lyon

MICHÈLE
PICARD

Maire de Vénissieux,
Conseillère métropolitaine

GRAND PARILLY VOUS RAPPROCHE

Champ libre à l'innovation économique, environnementale et sociale : Grand Parilly conjugue tous les atouts pour favoriser le vivre ensemble et offrir à tous un art de vivre contemporain, durable et convivial.

Convivial

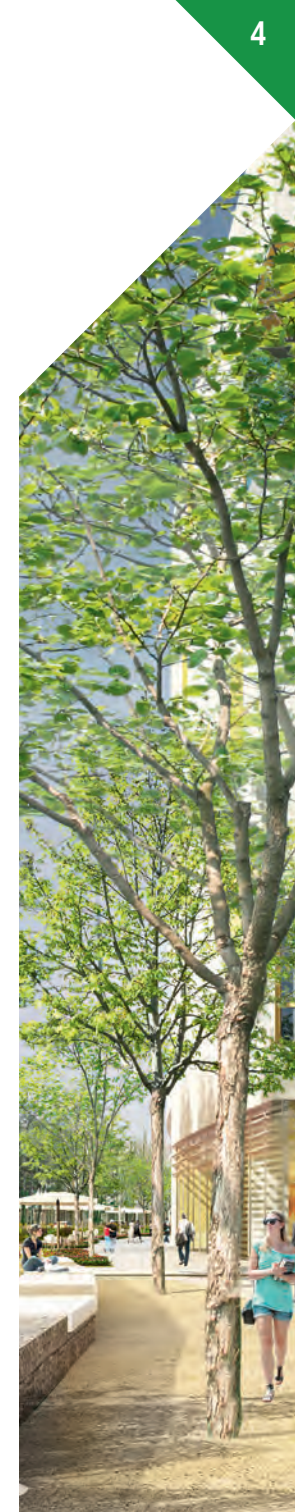
par ses espaces publics généreux, ses services partagés favorisant la rencontre au sein du quartier (crèche, co-working, auto-partage, parking mutualisé, conciergerie...), son urbanisme équilibré conciliant l'animation d'un quartier vivant et la tranquillité de ses espaces résidentiels.

Contemporain

par la diversité de ses usages (habiter, travailler, se promener...), son exigence paysagère et architecturale, ses commerces « nouvelle génération ».

Durable

par l'éco-conception des bâtiments, la place offerte à la nature, la valorisation des eaux de pluie, le développement des modes de déplacement doux et l'offre de transports en commun permettant un rapprochement entre lieu de vie et travail.





Le mot de l'aménageur

Chez Leroy Merlin, les femmes et les hommes sont depuis presque cent ans le moteur de notre croissance et le cœur de notre mission : construire, avec tous, les nouvelles façons d'habiter pour mieux vivre demain. Habiter son appartement, sa maison, mais aussi son quartier et sa ville.

Notre rôle d'aménageur du nouveau quartier de Grand Parilly, en partenariat avec la Métropole de Lyon et la commune de Vénissieux, s'inscrit pleinement dans cette vision humaniste de l'habitat. Nous sommes fiers de participer ainsi directement au mieux-vivre ensemble, fiers d'apporter nos savoirs et le talent de nos équipes à ce projet ambitieux. Fiers, enfin, d'ouvrir ici, en 2019, un magasin au plus proche des habitants et de leurs aspirations.

THOMAS
BOURET

Directeur Général
de Leroy Merlin France

UN QUARTIER TRAIT D'UNION

Notre engagement est de créer un nouveau morceau de ville qui s'insère harmonieusement dans les quartiers et communes environnantes.

En lien avec son environnement, notre projet se construit autour d'un sillon boisé, véritable colonne vertébrale végétale qui traverse le site et fait office de trait d'union : entre les différents quartiers (le boulevard Joliot Curie et sa station de tramway, le quartier Petit Parilly, la place Grand Clément et son métro...) mais aussi entre les fonctions (logements, commerces, bureaux, services, espaces publics) et entre les gens (habitants, salariés, visiteurs)...

Grand Parilly propose un équilibre subtil et apaisé entre les usages de la ville et la douceur du végétal ; un point de rencontre entre urbanité et qualité de vie.

Parce que Grand Parilly répond à des enjeux particuliers – l'implantation de deux enseignes commerciales d'envergure, l'inscription dans l'histoire industrielle de l'Est lyonnais, la liaison avec d'autres polarités, le développement des modes doux – nous avons été amenés à interroger profondément la façon d'habiter et de vivre le site.

Toutes les conditions sont ici réunies pour offrir une vocation nouvelle aux espaces publics et collectifs. Pour imaginer, avec les logements qui vont être construits, de nouvelles façons de vivre ensemble, en occupant des lieux habituellement peu investis : un hall d'immeuble traversant pour accueillir une bibliothèque de voisins, un toit habité, des pièces partagées...

Des « espaces capables » en somme, qui contribueront à faire de Grand Parilly un quartier accueillant, connecté et surtout confortable... pour le bien-vivre de ses usagers.

THIERRY ROCHE

Urbaniste du projet





MÉTRO PARILLY
BUS
Gare de Vénissieux
6 min
Lyon centre
18 min

PROJET D'UN
ÉQUIPEMENT
D'AGGLO-
MÉRATION

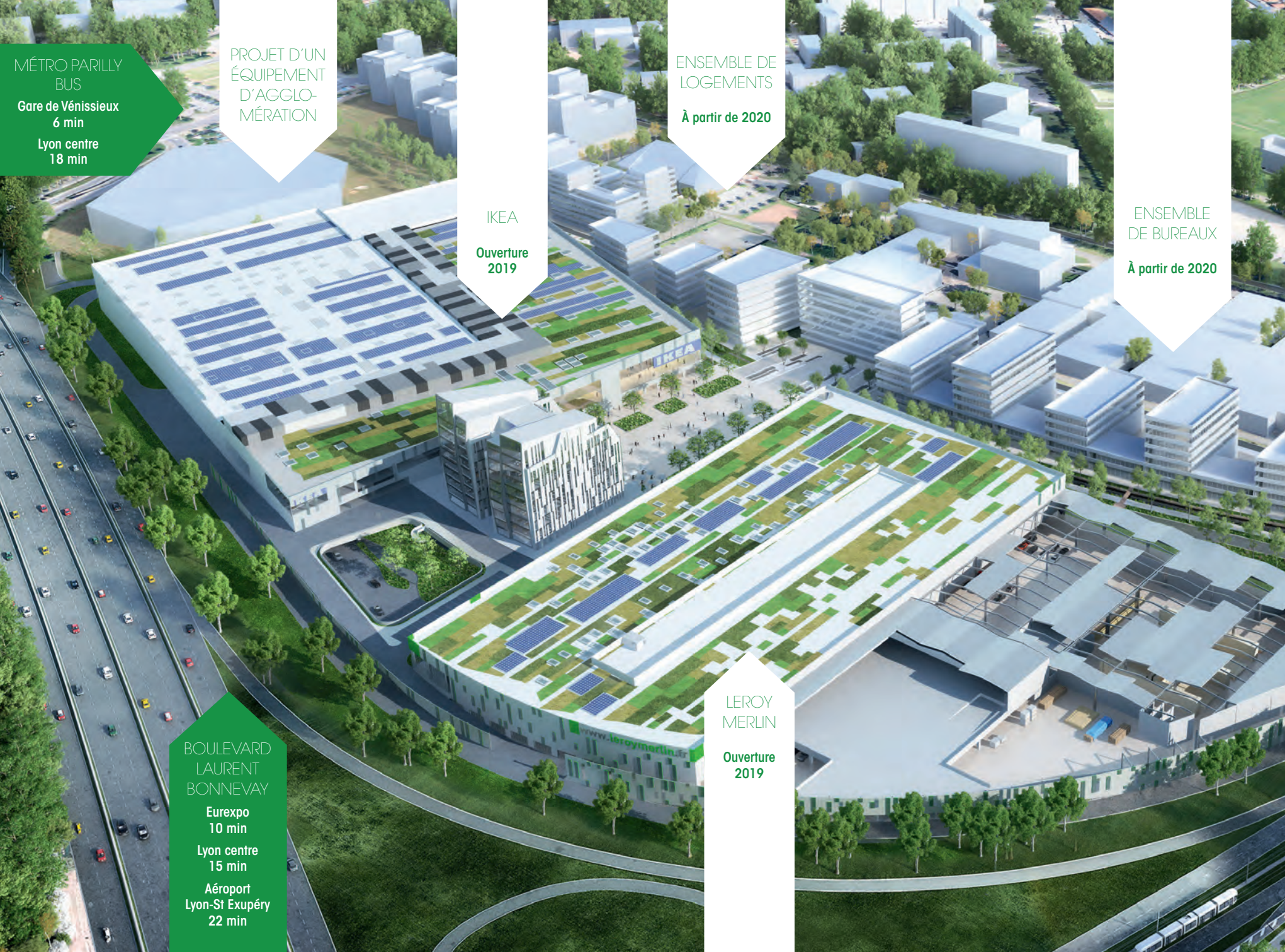
IKEA
Ouverture
2019

ENSEMBLE DE
LOGEMENTS
À partir de 2020

ENSEMBLE
DE BUREAUX
À partir de 2020

BOULEVARD
LAURENT
BONNEVAY
Eurexpo
10 min
Lyon centre
15 min
Aéroport
Lyon-St Exupéry
22 min

LEROY
MERLIN
Ouverture
2019





HÔTEL

Ouverture
2020

RÉSIDENCE
ÉTUDIANTE ET
COMMERCE

À partir de 2020

TRAM

Gare
de Vénissieux
en 5 min

Centre-ville
de Vénissieux
en 10 min

Gare Part-Dieu
en 15 min

23 000

m² de bureaux

6

hectares
d'espaces
publics

20

hectares aménagés

2

grandes enseignes
d'équipement
de la maison :
Leroy Merlin et Ikea

400

Logements spécifiques
(résidences étudiantes
ou seniors)

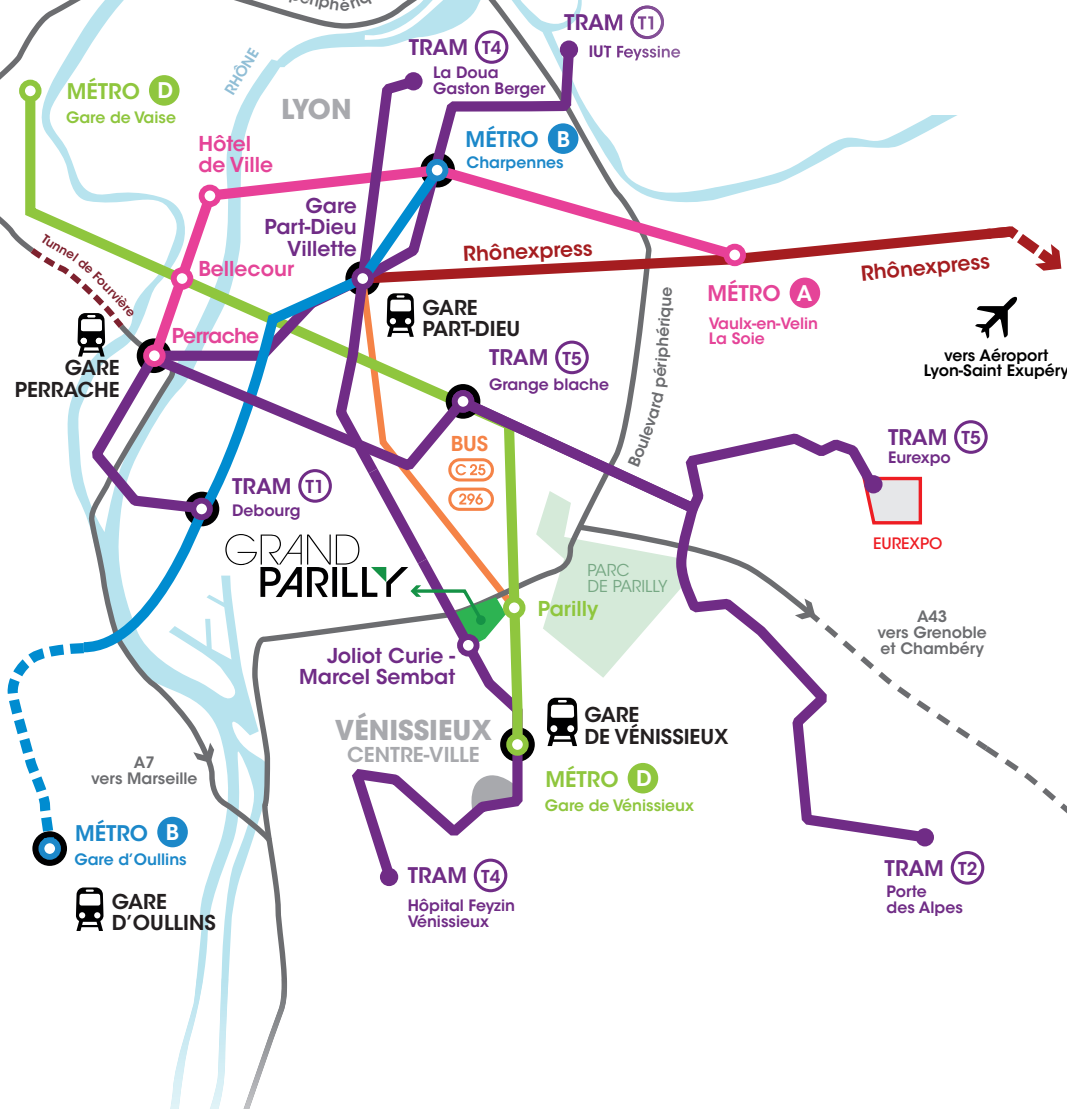
2 000

Emplois attendus

600

Logements

UNE SITUATION REMARQUABLE



Grand Parilly, c'est d'abord une localisation exceptionnelle au sein de la Métropole de Lyon, qui occupe les premières places dans les classements des villes où il fait bon vivre.

Le quartier conjugue en effet des atouts géographiques incontestables, et notamment un emplacement de choix sur la commune de Vénissieux, dont le développement urbain se poursuit avec succès.

Une situation idéale à proximité immédiate de Lyon, en lisière du quartier résidentiel du Petit Parilly et à quelques enjambées du parc de Parilly, poumon vert prisé des Grands Lyonnais.

Cette position stratégique permet à Grand Parilly de bénéficier ainsi d'une accessibilité optimale, en connexion directe avec Bellecour et La Part-Dieu (ligne D du métro, tram T4, nombreux bus), au carrefour d'axes autoroutiers structurants et à proximité de la gare TER de Vénissieux et de l'aéroport international.

Une situation remarquable pour offrir à chacun une haute qualité de vie.



Un site accessible, ouvert sur la ville

La Métropole de Lyon réalise des travaux d'accessibilité pour faciliter l'accès au quartier Grand Parilly depuis les grands axes de circulation environnants.

Afin de rejoindre directement les parkings des deux grandes enseignes commerciales et ainsi préserver la tranquillité du futur quartier, des accès seront créés depuis les boulevards Laurent Bonnevey et Joliot Curie.

Au cœur du quartier Grand Parilly, c'est tout un maillage de cheminements doux piétons et vélos qui sera aménagé.

Les liens avec les quartiers environnants et le parc de Parilly seront facilités, les stations de transports en commun de part et d'autre du site reliées, **pour faire de Grand Parilly un site ouvert sur la ville, véritable passerelle entre les différents quartiers.**



UN QUARTIER DÉSIRABLE

TOUS LES ATOUTS RÉUNIS
POUR UN QUARTIER
URBAIN ET HUMAIN,
DÉSIRABLE ET PRATIQUE,
PROPOSANT UN NOUVEL
ART DE VIVRE EN VILLE

Le projet prévoit le développement des équipements existants (extension de quatre classes du Groupe Scolaire Parilly), la création de nouveaux équipements (crèche, parc de jeux...) et le renforcement de l'offre de commerces et de services sur la place Grand Clément.

Ici, logements, bureaux et commerces se côtoient sereinement, à proximité de tout, pour offrir un quartier agréable à vivre au quotidien : des services pour faciliter la vie de tous les jours, des loisirs pour les temps libres, de grands espaces verts pour se ressourcer.

À trois minutes à vélo d'un grand parc et à proximité des grands centres d'affaires, à côté des écoles, lycées et université... comme à deux pas du centre commercial Carrefour et des grandes enseignes d'équipement de la maison (Leroy Merlin, Ikea...), ainsi que des restaurants.

C'est cela, l'art du bien vivre en ville à Grand Parilly : une précieuse alchimie entre urbanité et humanité.



À proximité des écoles,
lycées et universités.

À trois minutes à vélo
du parc de Parilly :
178 hectares
de nature en ville.



UN PÔLE TERTIAIRE AU CŒUR DE LA MÉTROPOLE

Bénéficiant d'une localisation stratégique, Grand Parilly dispose de tous les atouts pour s'affirmer comme une nouvelle adresse tertiaire, à proximité immédiate de Lyon et de la première couronne de la Métropole lyonnaise.

Grand Parilly a été conçu pour offrir un environnement propice au développement de fonctions tertiaires supérieures.

Au quotidien, les entreprises, les entrepreneurs et les salariés bénéficieront de l'ensemble des services d'un véritable quartier. Ses espaces publics de qualité, ses commerces et ses services (restauration, crèche, équipements publics scolaires et sportifs, hôtel), seront propices aux échanges inter-entreprises, au shopping et à la détente, dans un cadre paysager privilégié.

Afin de satisfaire les demandes d'implantation des entreprises et d'assurer leur développement harmonieux, l'offre tertiaire se décline en 23 000 m² de bureaux, remarquables en termes de qualité architecturale, environnementale et d'usage. En outre, les visiteurs et clients des entreprises bénéficieront d'une offre conséquente de stationnement, grâce aux parkings des enseignes Leroy Merlin et Ikea, ouverts au public.



Un premier programme tertiaire livré dès 2019

Réalisé par Fontanel Immobilier, ce programme de 9 000 m² conforte la vocation tertiaire du projet Grand Parilly. Idéalement situé sur la place centrale et visible depuis le boulevard Laurent Bonnevey, ce bâtiment à l'architecture contemporaine aura également un rôle de signal pour ce nouveau quartier.



LE CALENDRIER PRÉVISIONNEL

JANVIER 2017

Lancement des travaux d'aménagement des voiries et espaces publics

AUTOMNE 2017

Démarrage de la construction des magasins Ikea et Leroy Merlin et d'un immeuble tertiaire

Démarrage des travaux d'accès au quartier par la Métropole de Lyon

2019

Ouverture des magasins Ikea et Leroy Merlin, de l'ensemble des espaces publics, des accès au quartier et du premier immeuble tertiaire

À PARTIR DE 2020

Livraison des premiers programmes de logements, bureaux et équipements publics, dont l'extension du groupe scolaire Parilly

2025

Achèvement des derniers programmes immobiliers

www.grandparilly.fr



Un projet porté par

GRANDLYON
la métropole

et

la ville de
venissieux

réalisé par

L'IMMOBILIÈRE
LEROY MERLIN

© Conception : MMAP - 2017
Illustrations : www.martyniak.fr ;
www.airstudio.fr ; SOHO Atlas
Photos : Laurence Danière - Thierry Fournier /
Métropole de Lyon ; Nicolas Robin