

Lyon, le 19 mars 2024

## COMMUNIQUÉ DE PRESSE

À l'occasion d'une visite de chantier, **Bruno Bernard**, président de la Métropole de Lyon et de SYTRAL mobilités et **Grégory Doucet**, Maire de Lyon et président de la SPL Lyon Part-Dieu, ont présenté un point d'avancement des travaux d'aménagement de la place Béraudier, autour du démarrage de la construction de l'auvent monumental qui ornera l'accès à la place basse, ainsi que les inflexions apportées au projet de la place Béraudier pour en faire un îlot de fraîcheur plus agréable et végétalisé.

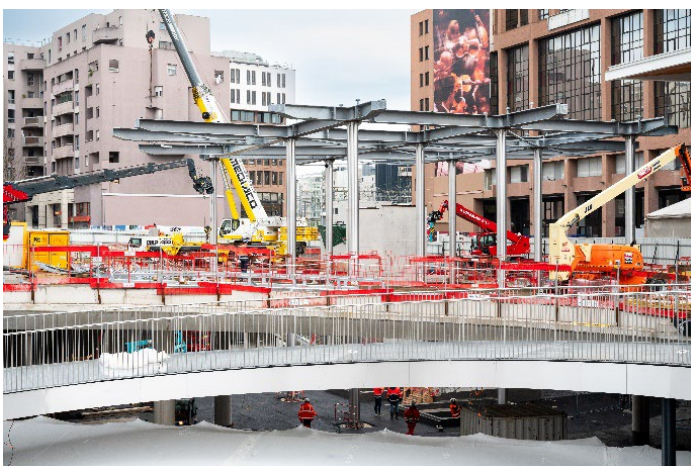
*« Je me réjouis de voir la place Béraudier, au cœur du pôle d'échanges multimodal de Lyon Part-Dieu, entamer la dernière étape de sa transformation et le montage de l'auvent monumental. Cette place métropolitaine sur 2 niveaux a été repensée comme un véritable îlot de fraîcheur grâce à une dizaine de massifs végétalisés. Elle offrira aux 130 000 usagers quotidiens de la gare le moyen de rejoindre plus facilement un autre mode de déplacement avec un accès au métro direct depuis la gare, un parc vélo'V de 1300 nouvelles places et l'accès aux bus et tramway facilité sur le boulevard Vivier-Merle. »*

*Bruno BERNARD, Président de la Métropole de Lyon et de SYTRAL Mobilités*

*"La Part-Dieu, c'est la plus grande porte d'entrée de notre ville. Nous avons souhaité faire de la place Beraudier une grande esplanade végétalisée. Ce projet d'envergure, unique en France, est un exemple de ce qui compte à Lyon : le confort des piétons, la fraîcheur et les paysages offerts par les arbres et les arbustes, l'amélioration des mobilités en transport collectif."*

*Grégory DOUCET, Maire de Lyon et Président de la SPL Lyon Part-Dieu*

## L'AUVENT, UN SIGNAL ARCHITECTURAL FORT AU MILIEU DE LA PLACE BERAUDIER



Pour accéder à la place basse et/ou pour rejoindre la station du métro B, une ouverture située directement en sortie de gare, devant la nouvelle galerie Béraudier, offrira aux voyageurs de grands escaliers, des ascenseurs et des escaliers mécaniques. Afin d'apporter une continuité piétonne abritée entre la gare et les accès aux transports, un auvent monumental a été proposé par l'agence Sud Architectes. Il est en cours de réalisation par l'entreprise de métallurgie tarnaise Cabrol.

En inox brossé, cette pièce architecturale ronde et épurée, est dotée d'un motif hexagonal d'inspiration naturaliste. Comme en lévitation à 15m de hauteur sur 9 piliers très fins, « la ruche » impressionnera par sa dimension de 38 m de diamètre et sa légèreté, et créera un repère visuel fort pour marquer l'accès piéton à la place basse.



La face inférieure de l'auvent, concave, est recouverte de cassettes en inox qui créent une réflexion lumineuse légèrement troublée et reflètent l'animation entre les 2 niveaux de la place. Sa composition s'inspire d'une géode construite à partir de plusieurs centaines d'hexagones. Tout comme la rampe à vélo, cet auvent représente un défi de conception et de technicité : chaque hexagone, dont la forme varie selon l'implantation, doit être réalisé et installé avec précision, pour ne pas créer de décalage d'ensemble.

Un percement circulaire rompt la géométrie de l'objet et lui donne plus de légèreté tout en apportant de la lumière. Ce percement est couvert par une verrière qui protège les piétons de la pluie. Après le montage de la charpente métallique, le chantier de l'auvent se poursuivra jusqu'à l'été.

## LA REVOLUTION PAYSAGÈRE SE DÉPLOIE PLACE BERAUDIER

### Une place métropolitaine, plus grande et repensée comme un îlot de fraîcheur

Afin de répondre aux nouvelles orientations politiques du projet urbain qui vise à améliorer le confort des passants et à rafraîchir les abords de la gare, ainsi que l'ensemble du quartier, l'aménagement initial proposé en 2016 a été repris par le groupement de maîtrise d'œuvre : l'AUC-Egis-Bas Smets-ON. Il renforce la présence de la nature sur la place haute, tout en prenant en compte les contraintes très fortes de la place : existence de fosses végétales déjà réalisées sur une dalle de parking.

Dans le nouveau projet de la place, les fosses terre-pierres initiales prévues avec un traitement minéral des pieds d'arbres, deviennent **9 massifs de nature (730 m<sup>2</sup>) accueillant 55 arbres et une nature luxuriante.**



A présent sur trois niveaux de strates (basse, arbustive, arborée), de nombreuses espèces végétales locales, caractérisées par leur diversité, résistantes à la chaleur et peu consommatrices en eau, transformeront le projet initial, très minéral, en gardant un « sol facile » pour les nombreux usagers tout en participant à la révolution paysagère du quartier : des vivaces pour la strate basse, des arbustes au niveau intermédiaire (amélanchier, laurier des bois, genévrier, alisier blanc, if...), et des arbres en cépées sur la partie haute (principalement du Cèdre de l'Atlas, avec des érables de

Montpellier et des chênes verts).

L'espace de la place Béraudier se prolongera à l'ouest, jusqu'au pied de la bibliothèque Part-Dieu, où le projet d'aménagement a, lui aussi, été entièrement repensé, pour laisser plus de place à la nature et faire le lien entre la place et le futur bois de la Part-Dieu. **37 nouveaux arbres rejoindront les 28 arbres existants du boulevard et plus de 1100 m<sup>2</sup> de massifs y seront aménagés.**

Réalisé par le groupement Jean Lefebvre Rhône Alpes – De Filippis -Coiro TP – Sogea Rhône Alpes / ADG Energy – Aximum / Sols Confluence – Coiro TP / Chazal, les travaux sont en cours et se poursuivront jusqu'à l'été 2025, avec une ouverture partielle de la partie sud de la place à l'automne 2024.





### Sous la place, un jardin clairière et un patio

Au centre de la rampe permettant d'accéder à la vélo station, **une jardinière boisée de 280 m<sup>2</sup>**, dessinée, par l'agence de paysagistes BASE, offrira un îlot de nature aux voyageurs traversant la place basse. Un patio naturel, de 32 m<sup>2</sup>, sera également créé pour accompagner la sortie piétonne des usagers de la vélostation au pied de la tour To Lyon.

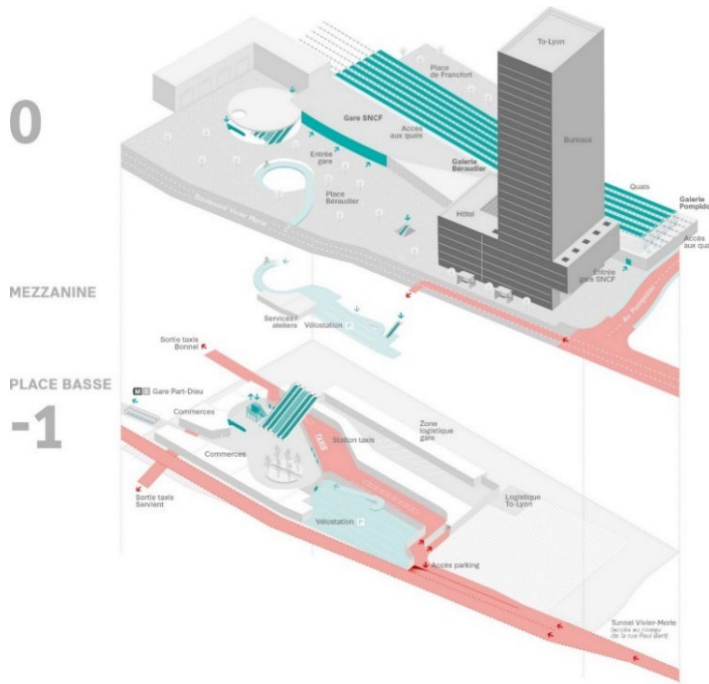
**Une trentaine d'arbres** seront plantés sur ces deux espaces, avec une palette adaptée aux conditions de la place

basse : espace ombragé sec, système racinaire peu profond, avec un développement horizontal, compatible avec l'épaisseur de terre prévue, variable entre 90 et 120 cm.

Les essences principales seront l'aulne de Corse, le cerisier sauvage, l'amélanchier, l'osmanthe de fortune, l'orme de Chine. Le jardin sera conçu dans l'esprit d'une clairière avec des formes naturelles et évolutives. Le chantier du jardin démarrera d'ici l'été 2024 et sera livré pour l'ouverture complète de la place basse à l'automne 2024.



## LA PLACE BÉRAUDIER : UN PARVIS MÉTROPOLITAIN SUR 2 NIVEAUX



Le réaménagement de la place Béraudier s'inscrit dans le projet plus vaste de reconfiguration du pôle d'échanges multimodal Part-Dieu dont les travaux sont engagés depuis 7 ans. Accueillant, jusqu'à 100 000 visiteurs par jour, la future place Béraudier sera sur deux niveaux reliés grâce à deux ouvertures dans le sol :

-En place haute, l'espace public connectera la gare et sa nouvelle galerie Béraudier au quartier en s'étendant au sud sur l'emplacement des anciens hôtels et à l'ouest, jusqu'au parvis de la bibliothèque en intégrant la partie centrale du boulevard Vivier Merle apaisée. Seront également accessibles depuis la place, l'accès à la tour To Lyon et à la vélostation pour les cyclistes.

-Au niveau -1, une « place basse », baignée de lumière, regroupera en un lieu toute l'offre de service lié à la mobilité :

- Une grande vélo-station de 1 300 places
- Une station taxis
- Le nouvel accès au métro
- L'accès à la dépose minute
- 4 commerces et services (toilettes)

Sous la place basse, trois niveaux de parking regrouperont un parking de 1000 places dont 2/3 ouvertes au public, 155 places pour les 2 roues motorisées et 67 places en dépose minute.

## LES PROCHAINES ÉTAPES DU POLE D'ÉCHANGES MULTIMODAL

2024 marquera une étape importante dans la livraison du pôle d'échanges multimodal Lyon Part-Dieu :



- 25 juin 2024 : ouverture de la galerie Béraudier
- Septembre 2024 : ouverture du passage Pompidou avec un nouvel accès à la gare au pied de la tour To Lyon
- Novembre 2024 : ouverture de la place basse (accès métro, parking Béraudier et vélostation) et mise en service de la partie sud de la place
- Été 2025 : livraison complète de la place Béraudier

## BUDGET DES OPÉRATIONS

Le coût des travaux d'espaces publics de la place Béraudier est de 14 millions € HT. Le coût des travaux d'aménagement de la place basse est de 17,6 millions € dont 2,3 millions pour l'auvent.



Guillaume BRUGE  
04 28 00 06 04  
06 60 53 10 79  
[gbruge@lyon-partdieu.com](mailto:gbruge@lyon-partdieu.com)



Laetitia LATAPY  
04 26 99 39 51  
06 46 18 90 93  
[Llatapy@grandlyon.com](mailto:Llatapy@grandlyon.com)



Leila KESSI  
04 72 10 32 41  
07 86 25 98 14  
[Leila.kessi@mairie-lyon.fr](mailto:Leila.kessi@mairie-lyon.fr)