

VISITE DE LA STATION D'ÉPURATION

Neuville / Fleurieu-sur-Saône

· Ce carnet appartient à ·

Nom :

Prénom :

Classe : Date de la visite :

MÉTROPOLE

GRAND LYON

PRÉSENTATION DE LA STATION

La station est située dans le Val-de-Saône, au nord de la l'agglomération de Lyon possédant une part importante de terrains agricoles et de végétations.

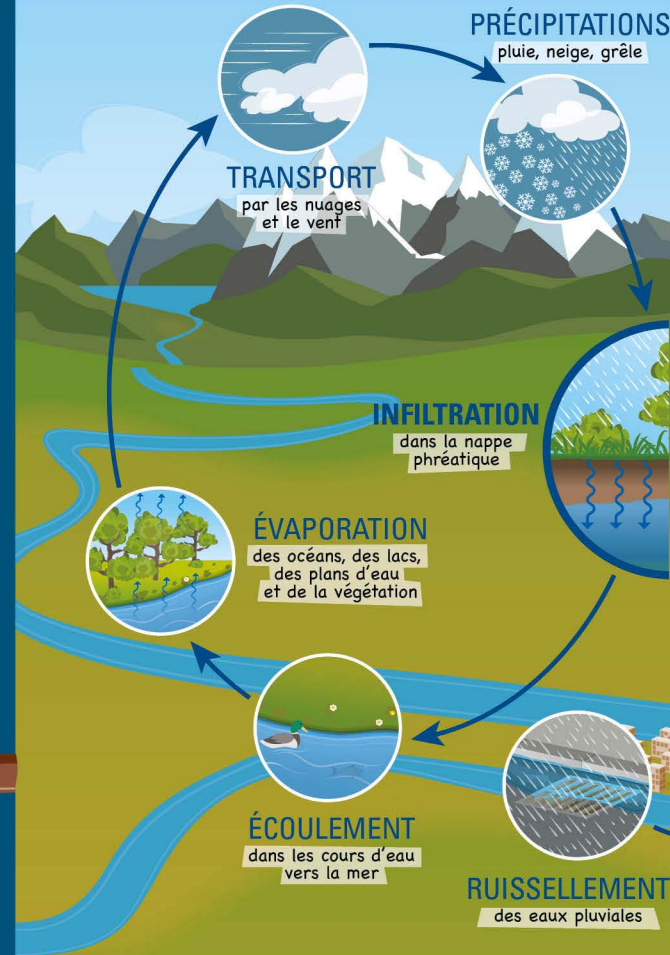
La Saône parcourt 480km depuis les Vosges avant de se jeter dans le Rhône à Lyon.

La station se doit de préserver la faune et la flore du Val-de-Saône et la bonne qualité de l'eau de la Saône et ainsi du Rhône.

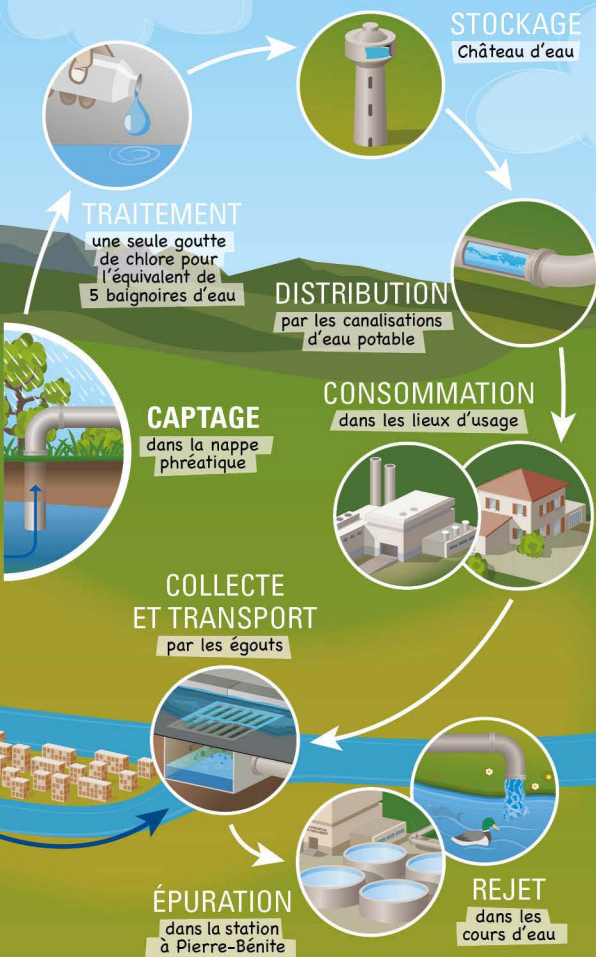
Chaque territoire situé le long de la Saône veille à la bonne qualité des eaux

La station a été mise en service en 1983 puis reconstruite en 2012. Elle traite les eaux de 4 communes : Genay, Neuville-sur-Saône, Montanay et Fleurieu-sur-Saône. Elle traite jusqu'à 18 000m³ d'eau usée par jour et élimine 95% de la pollution.

La station s'intègre parfaitement dans son environnement et préserve la biodiversité. Elle possède un traitement contre les odeurs. Le bâtiment est couvert de bois et la toiture est végétalisée. La station dispose de ruches, d'un hôtel à insectes, d'une prairie fleurie, de nichoirs à mésanges ainsi que des moutons en éco-pâturage.

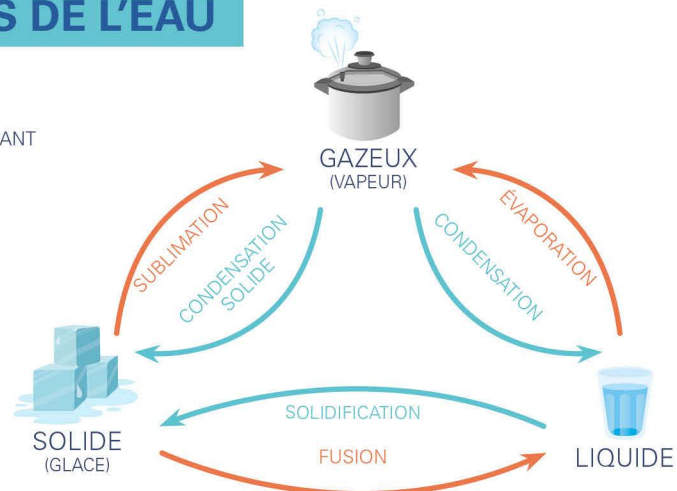


DE L'EAU



LES ÉTATS DE L'EAU

→ EN REFROIDISSANT
→ EN CHAUFFANT



NETTOYER LES EAUX USÉES

POUR AIDER LE CYCLE NATUREL
DE L'EAU À S'ACCOMPLIR

Les pollutions de l'eau proviennent de nos habitations, de l'activité économique (les usines, les transports...) et de l'usage collectif (l'eau utilisée pour la propreté des rues, par exemple). La mission de la station d'épuration à Neuville/Fleurieu-sur-Saône est de nettoyer l'eau avant de la rendre à la Saône en s'inspirant de la nature.

LE PARCOURS DANS LA STATION

ÉTAPE PAR ÉTAPE

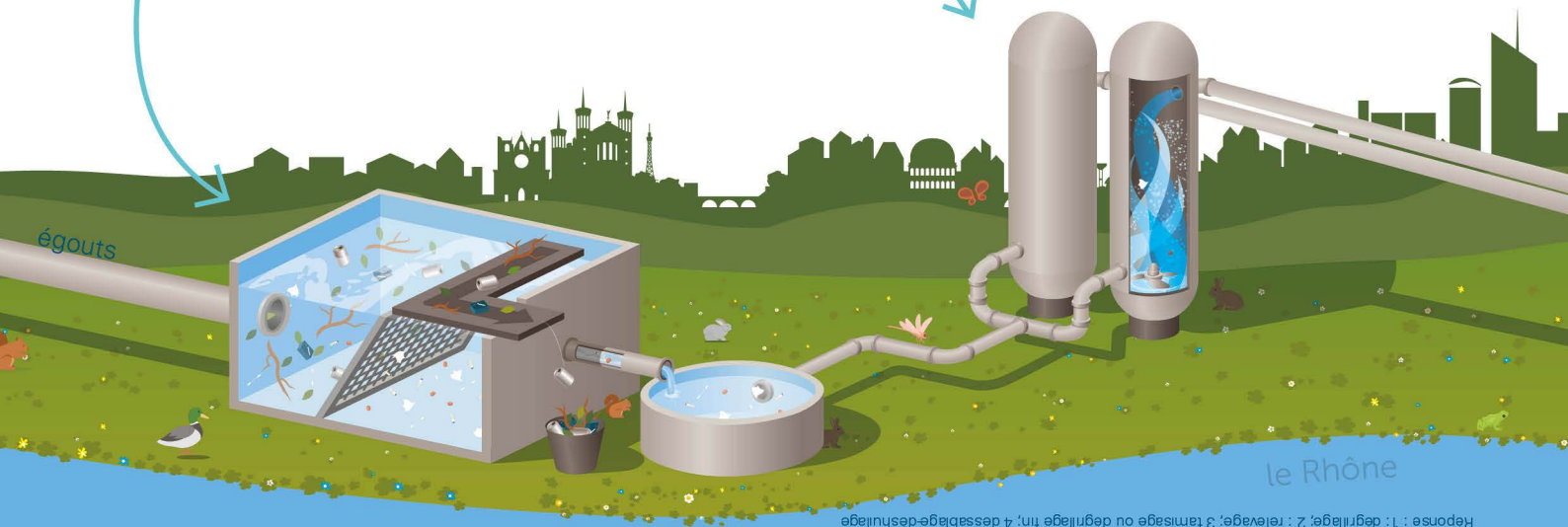
Remets les lettres **en rose** dans le bon ordre pour trouver le nom de chaque étape

1 LÉGRDILGAE

.....
Enlever les gros déchets de plus de 2,5cm.

2 VERGLEAE

.....
Remonter l'eau pour qu'elle puisse s'écouler gravitairement sans pompe jusqu'à la Saône.



3

GMSEAATI ou **GADRILGÉLE FNI**

..... **ou**

Enlever les petites déchets de plus de 6mm.

SEEDSABLGA et **HGDSIÉLAEU**

..... **et**

Débarrasser l'eau des graisses et du sable par décantation.

4

JOLIES TROUVAILLES

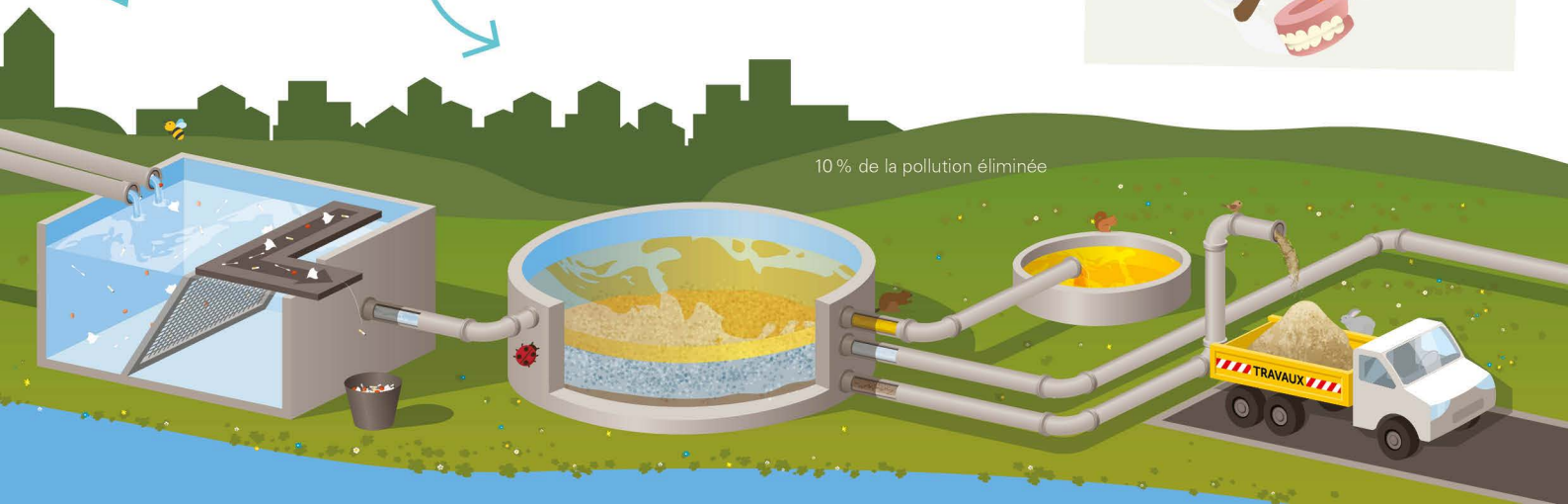
Aux étapes 1 et 3, nous retrouvons parfois des déchets étonnants !

DOUBLE JEU

Distingue les dessins qui sont en double, tu découvriras le seul que l'on ne nomme pas déchet !



10 % de la pollution éliminée



5

Élimination des mauvaises odeurs

Éliminer les mauvaises odeurs

6

Élimination des matières en suspension

Éliminer les matières en suspension



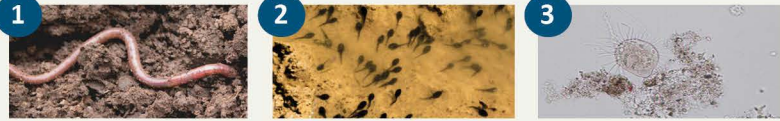
Sais-tu à quoi ressemblent les bactéries épuratrices?

Retrouve la bonne photo.



LE PARCOURS DANS LA STATION

ÉTAPE PAR ÉTAPE



7 TAOAIÉNR



Traitement biologique à l'aide de bactéries épuratrices



8 CNAIFCIATORL



Décantation avant le rejet dans le Rhône.



95 %
de la pollution
éliminée

9

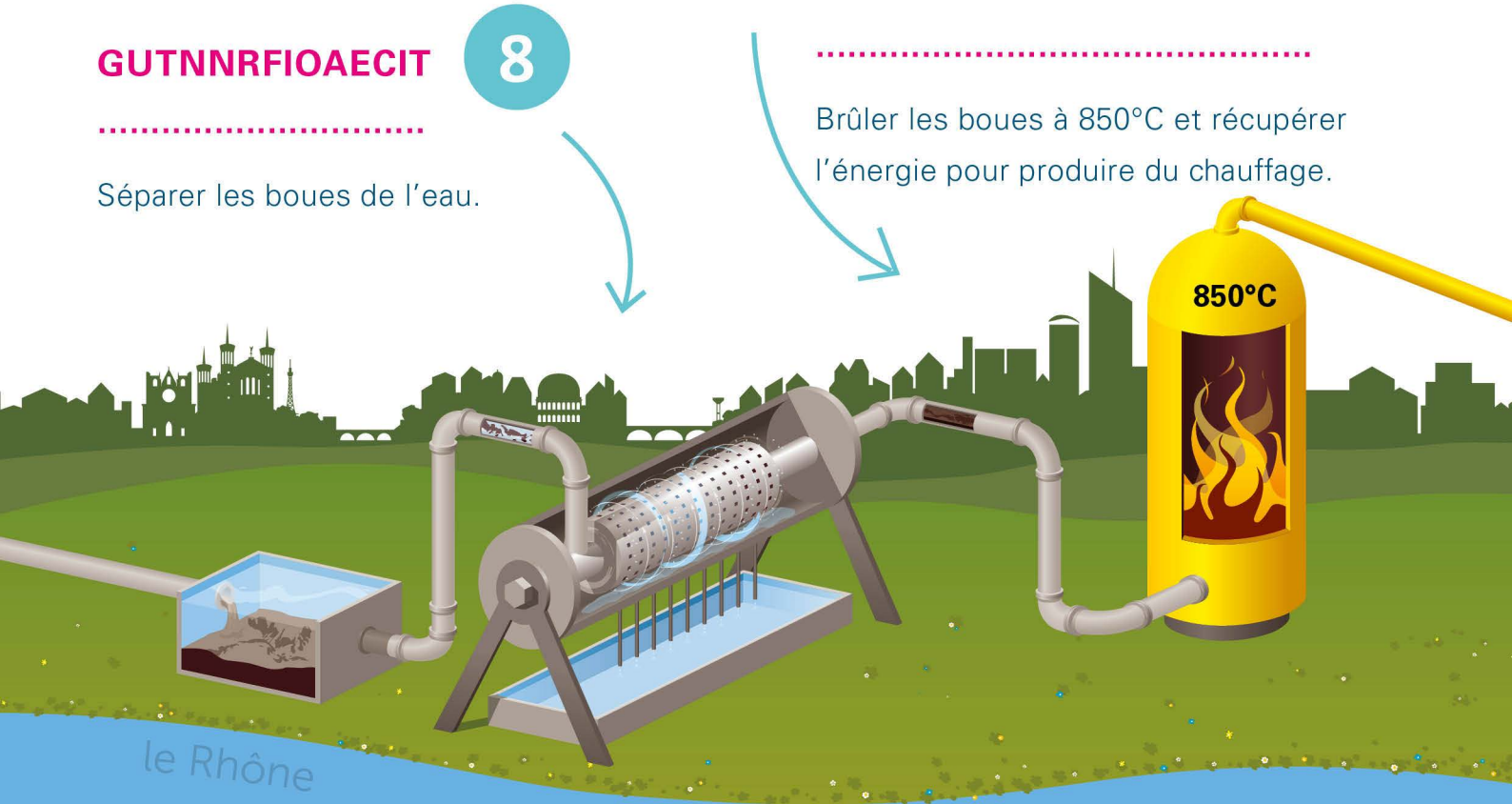
NARIINCOTÉNI SED EUOBS

Brûler les boues à 850°C et récupérer l'énergie pour produire du chauffage.

8

GUTNNRFIOAECIT

Séparer les boues de l'eau.



10 VAGAEEL ESD ESEFMU

Laver pour ne pas polluer l'air.



L'EAU SUR LE TERRITOIRE

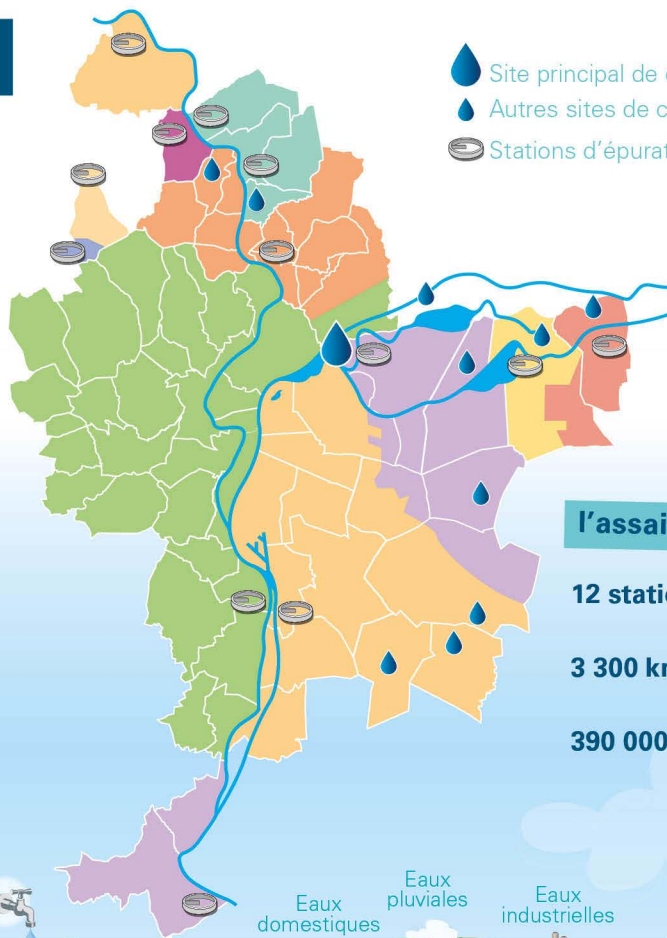
l'eau potable

11 sites de captage

+ de 4 000 km de canalisations

64 châteaux d'eau et réservoirs

-  Site principal de captage de Crépieux-Charmy
-  Autres sites de captage
-  Stations d'épuration



l'assainissement

12 stations d'épuration

3 300 km d'égouts

390 000 m³ d'eau traitée par jour





UN PEU DE CALCUL

Lis bien la page précédente.
Certains chiffres te serviront pour les calculs.

1

Sachant que la distance entre Lyon et MARSEILLE est de 275 km environ. Combien d'aller-retour Lyon-MARSEILLE représente la longueur du réseau d'égouts de la métropole de Lyon ?

indice : cherche la longueur du réseau d'égouts de la métropole.



Combien de piscines olympiques représentent la quantité d'eau utilisée par les habitants de la métropole chaque jour, sachant qu'une piscine olympique contient environ 2 500 m³ d'eau ?



LES ÉCO-GESTES

MÈNE L'ENQUÊTE À LA MAISON



Les éco-gestes

Tu l'as compris l'eau en station d'épuration est nettoyée mais ce n'est pas une raison pour la salir plus et la consommer inutilement.

Reporte les numéros indiqués sur la maison dans les ronds blancs correspondants à leur éco-geste.

RÉPARTITION DE LA CONSOMMATION D'EAU À LA MAISON



60%
de l'eau utilisée
par jour pour
**L'HYGIÈNE ET
LES SANITAIRES**

- Lorsqu'un robinet goutte, je préviens mes parents afin qu'ils le réparent. 10 gouttes/min = 2 000 L d'eau perdus par an.
- Je prends une douche plutôt qu'un bain. Prendre un bain, c'est utiliser deux fois plus d'eau.
- Pendant que je me brosse les dents, je ferme le robinet.
- Je récupère l'eau de pluie pour arroser mes plantes ou nettoyer ma voiture.
- Je jette les coton-tiges et les lingettes dans une poubelle à ordures ménagères.
- Je dépose les huiles de moteur, le white-spirit, les peintures... en déchèterie et non dans l'évier.
- Je bois de l'eau du robinet. Elle est de bonne qualité et j'évite de produire des déchets en achetant des bouteilles plastiques.
- Je rapporte mes médicaments non utilisés à la pharmacie. Je ne les jette pas dans l'évier ou les toilettes.
- J'utilise la chasse d'eau à double commande ou je l'installe si nécessaire.
- J'utilise le lave-vaisselle afin de moins utiliser d'eau qu'une vaisselle à la main.
- Je ne jette pas les déchets dans la rue, j'utilise une poubelle. Jeter dans la rue, ils peuvent se retrouver dans les égouts.
- Je préfère utiliser des produits naturels ou écologiques pour le ménage ou pour ma toilettes.
- J'évite d'utiliser des produits chimiques pour le jardin. Ils polluent l'eau du sol.

BIODIVERSITÉ EN STATION

Dotée d'un parc arboré, la station d'épuration a décidé de préserver la biodiversité en changeant la gestion des espaces verts et en créant des abris spécifique pour la faune.

Relie l'espèce avec son habitat préféré à la station

Coccinelle



1

A



Pommes de pin

Abeille sauvage



2

B



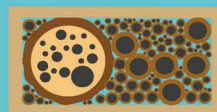
Nicoir

Chrysope



3

C



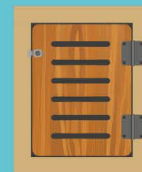
Bûche percée et tiges creuses

Mésange



4

D



Boîte percée de quelques fentes

CONNAÎTRE LA BIODIVERSITÉ



L'abeille sauvage pollinise les fleurs mais ne produit pas de miel. Elle ne pique pas et est souvent dépourvue de dard.



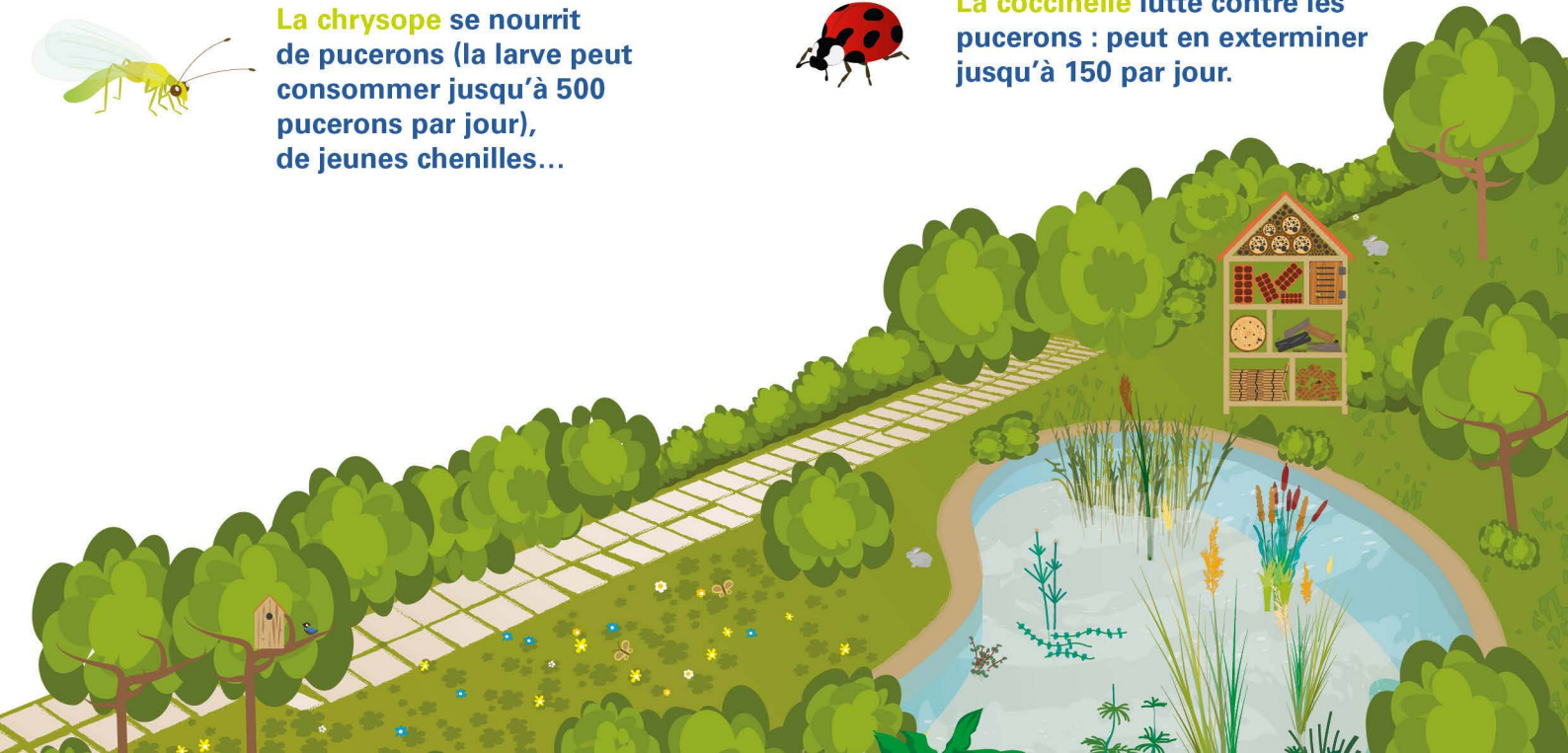
La mésange charbonnière lutte contre les chenilles processionnaires du pin.



La chrysope se nourrit de pucerons (la larve peut consommer jusqu'à 500 pucerons par jour), de jeunes chenilles...



La coccinelle lutte contre les pucerons : peut en exterminer jusqu'à 150 par jour.





L'EAU EST PRÉCIEUSE :

PRÉSERVONS

LA MOINDRE GOUTTE !

MÉTROPOLE

GRAND LYON

