

Vers une ville perméable

Tous acteurs, tous concernés
Réinfiltrons les eaux pluviales



MÉTROPOLE

GRAND LYON

La pluie en ville

Repenser la gestion des eaux pluviales



L'imperméabilisation des sols est un obstacle à l'adaptation des villes au changement climatique.

CYCLE DE L'EAU URBAIN

Très imperméables, nos villes empêchent l'infiltration des eaux de pluie dans le sol.

Ces eaux pluviales, peu polluées, sont collectées dans le réseau d'assainissement, dit réseau unitaire. Elles s'y mélangent avec les eaux usées pour rejoindre une station de traitement.

Or les eaux pluviales ne sont pas des déchets à traiter en station.

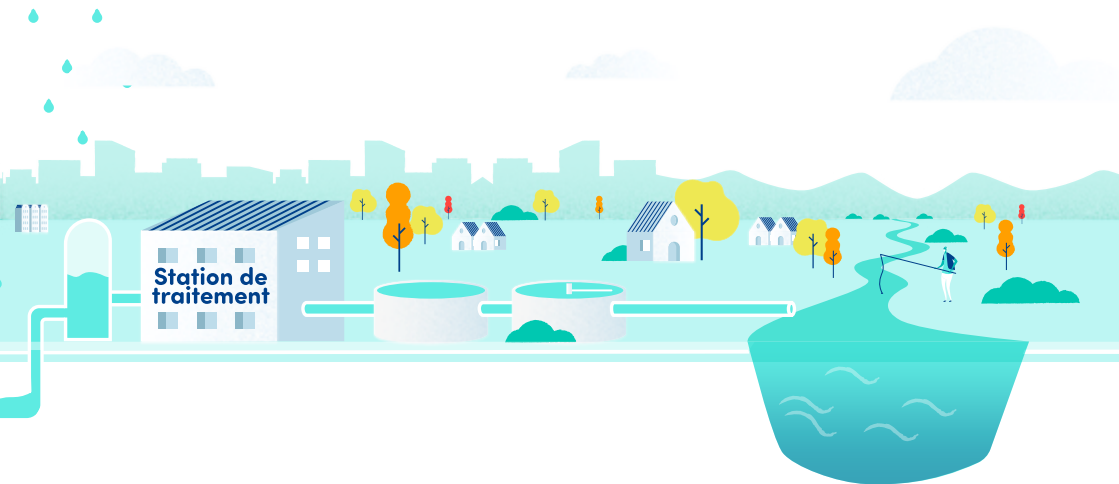
FORTES PLUIES

Les fortes pluies saturent les canalisations et les stations de traitement.

En excès, le mélange d'eaux usées et d'eaux pluviales, est rejeté sans traitement dans les cours d'eau par un déversoir d'orage.

Les rejets d'eaux non traitées dans les milieux aquatiques génèrent des pollutions.





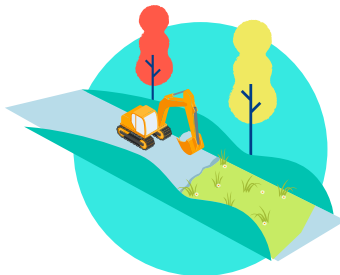
INFILTRATION DES PLUIES

Entre épisodes de sécheresse importants et pluies moins fréquentes mais plus intenses, le changement climatique impose de modifier profondément l'aménagement des villes. C'est ce que permettent la désimperméabilisation des sols et la déconnexion des eaux pluviales. Infiltrées dans le sol, les eaux de pluie redeviennent alors une ressource qui retourne à la terre plutôt que dans le réseau d'assainissement.

C'est pourquoi la Métropole de Lyon accélère la mise en œuvre de sa stratégie Ville perméable.

Stratégie Ville perméable

Cette stratégie consiste à remettre l'eau au cœur de la fabrique de la ville. Elle s'appuie sur des solutions d'adaptation fondées sur la nature pour à la fois concevoir de nouveaux aménagements et infiltrer la pluie là où elle tombe dans la ville existante.



Vers une ville perméable

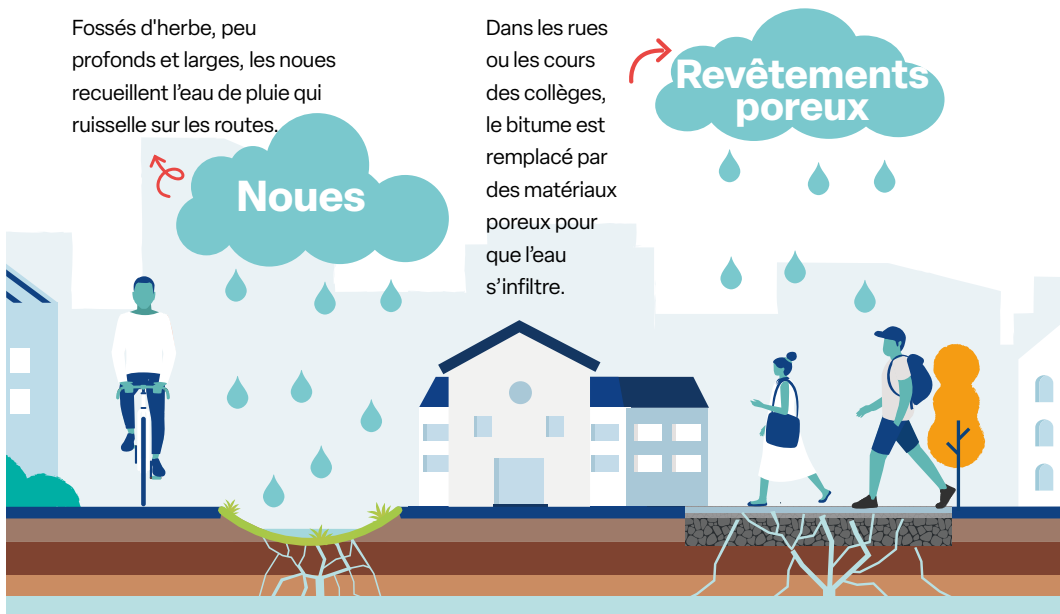
Faire de la pluie une ressource

Fossés d'herbe, peu profonds et larges, les noues recueillent l'eau de pluie qui ruisselle sur les routes.

Dans les rues ou les cours des collèges, le bitume est remplacé par des matériaux poreux pour que l'eau s'infilte.

Revêtements poreux

Noues



Bénéfices de l'infiltration



Réduire les pollutions et les risques d'inondation

Absorber la pluie dans le sol réduit la quantité d'eaux pluviales dans le réseau, préserve les milieux aquatiques des pollutions et limite les risques d'inondation en cas de fortes pluies.



Recharger la nappe phréatique

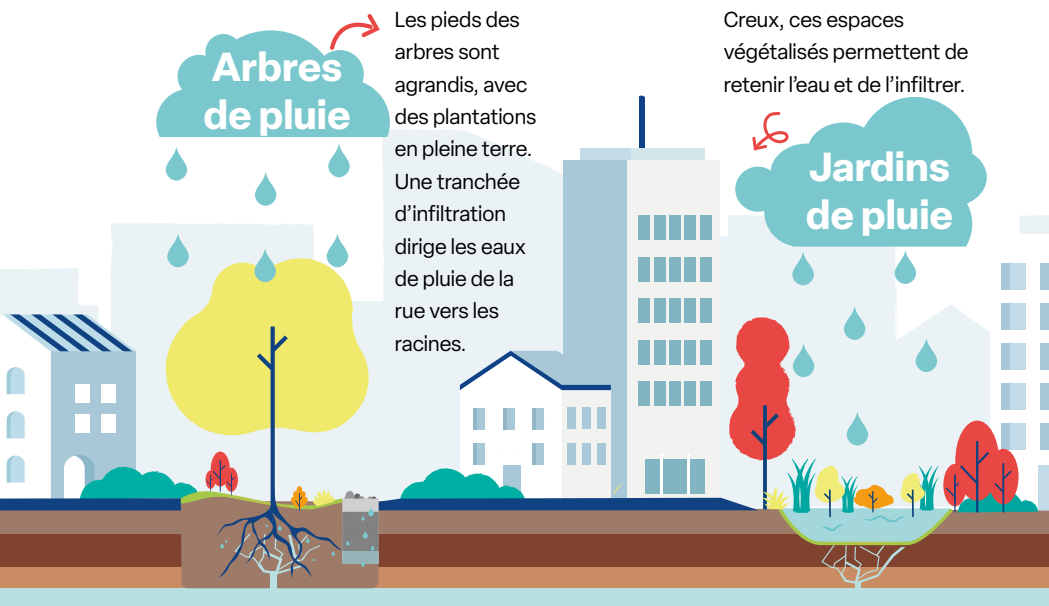
L'eau infiltrée recharge les nappes d'eau souterraine, indispensables pour fournir de l'eau potable, irriguer les cultures et alimenter les cours d'eau.



Développer des îlots de fraîcheur

Les espaces désimperméabilisés végétalisés créent des îlots de fraîcheur en maintenant l'humidité des sols et en favorisant l'évapotranspiration de la végétation.

Grâce à des solutions d'adaptation au changement climatique fondées sur la nature, la Métropole de Lyon réaménage le territoire et permet à l'eau de pluie d'alimenter les végétaux et les nappes souterraines.



Arbres de pluie

Les pieds des arbres sont agrandis, avec des plantations en pleine terre. Une tranchée d'infiltration dirige les eaux de pluie de la rue vers les racines.

Jardins de pluie

Creux, ces espaces végétalisés permettent de retenir l'eau et de l'infiltrer.



Favoriser la biodiversité urbaine

Les nouvelles plantations attirent les insectes pollinisateurs et améliorent la qualité du sol.



Améliorer le cadre de vie

Le paysage urbain est plus végétalisé. Les nouveaux espaces rendent les quartiers plus agréables à vivre pour les riverains.



Optimiser la performance des stations d'épuration

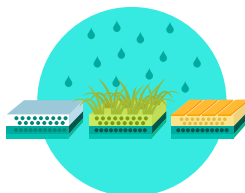
Traiter essentiellement les eaux usées limite la consommation énergétique des stations de traitement.

Des solutions pour agir

Vers une ville perméable



Jardin de pluie



Revêtements poreux



Cuve de récupération

(RÉ)AMÉNAGER LES ESPACES PRIVÉS

Les solutions sont nombreuses pour faciliter l'infiltration des eaux de pluie chez soi : jardin de pluie, revêtement poreux, bassin, toiture végétalisée, potager urbain...

Reportez-vous aux prescriptions du plan local d'urbanisme pour vos travaux !

UTILISER LES EAUX DE PLUIE

Il est aussi possible de collecter l'eau de pluie en installant un réservoir connecté à une gouttière.

L'eau pourra être utilisée pour arroser les jardins potagers, les espaces verts...

Aides pour les copropriétés

Eaux pluviales

L'Agence de l'eau Rhône Méditerranée Corse accompagne financièrement les copropriétés privées dans leurs projets de déconnexion des eaux pluviales des réseaux d'assainissement et leur infiltration.

Végétalisation

Pour contribuer à rendre la ville perméable et végétale, la Métropole de Lyon soutient les projets de végétalisation des copropriétés et bailleurs.

[Ces deux aides sont cumulables. Pensez à la déconnexion des eaux pluviales de vos toitures pour arroser les espaces végétalisés de votre copropriété !](#)

Lutte contre les pollutions aquatiques

LES RÉSEAUX NE SONT PAS DES POUBELLES

Lorsqu'il pleut fortement, les eaux pluviales sont rejetées dans les cours d'eau. Elles déversent au passage les débris jetés dans les toilettes ou dans la rue : lingettes, mégots, canettes, bouteilles plastiques...

Pour éviter ce phénomène, un geste simple : **jeter dans une poubelle !**
La Métropole de Lyon met à disposition 12 000 poubelles avec cendrier sur son territoire.



Même biodégradables, les lingettes jetées dans les toilettes n'ont pas le temps de se décomposer dans les égouts. Elles bouchent les canalisations et réseaux, saturent les stations de traitement et polluent les rivières et ruisseaux.
Pour l'environnement et les égoutiers, n'utilisons plus de lingettes !



Fabriquer ses produits ménagers

L'utilisation de produits ménagers du commerce peut entraîner des allergies

et la pollution de l'eau et des milieux naturels. Grâce à des recettes simples et peu onéreuses, vous pouvez fabriquer les vôtres.

C'est bon pour l'environnement, la santé et le porte-monnaie !

Les produits polluants s'identifient par la présence d'un losange blanc et rouge sur le contenant. Quel que soit le dessin représenté, ce losange signale que le produit est dangereux.



MÉTROPOLE

GRAND

LYON

Métropole de Lyon
20 rue du Lac - CS 33569
69505 Lyon Cedex
03 04 78 63 40 40

grandlyon.com



Ville perméable

L'agence de l'eau s'engage pour une meilleure gestion des eaux pluviales. Elle soutient les actions de déconnexion des réseaux d'assainissement. Les avantages sont multiples !

Laisser l'eau s'infiltrer là où elle tombe, c'est d'une part faciliter la recharge des nappes et d'autre part désengorger les réseaux d'assainissement et éviter leur débordement qui pollue les nappes et les rivières.

C'est aussi une solution économique pour les finances locales : l'eau infiltrée n'aura pas à être traitée dans les stations d'épuration.

C'est enfin un moyen de préparer les villes au changement climatique en luttant contre les îlots de chaleur.



Pour plus d'informations sur la gestion des eaux pluviales

grandlyon.com/services/gestion-des-eaux-de-pluie